

En Bourgogne-Franche-Comté :

Un quart des jeunes
vivent dans des territoires
distants des services
favorisant leur insertion



En partenariat avec la Dreetts
chargée des politiques de l'emploi
et des solidarités



Réunion des référents statistiques MSA 30/11/2021

Objectifs de l'étude :

Repérer les territoires où les jeunes cumulent ces **problèmes d'éloignement** et des **conditions sociales défavorables** permet d'alimenter les réflexions sur les politiques sociales locales à mettre en oeuvre pour réduire les inégalités territoriales.

↳ **Population étudiée** : les jeunes de 15 à 29 ans

↳ **Territoires étudiés** : les intercommunalités de Bourgogne-Franche-Comté

↳ **Mesure de l'accès aux services** : temps d'accès estimé en voiture



Six paniers d'équipements contribuant à l'insertion des jeunes

1 Formation : lycée, centre d'apprentis, établissement d'enseignement supérieur...

2 Emploi, insertion sociale et professionnelle, engagement civique :
agence d'intérim, Pôle emploi, mission locale, *structure « services civiques »*

3 Culture et loisirs : musée, théâtre, cinéma, lieu d'exposition...

4 Sport : terrain de football, basket-ball, bassin de natation, salle multisports...

5 Information : maison de services publics, *réseau information jeunesse*

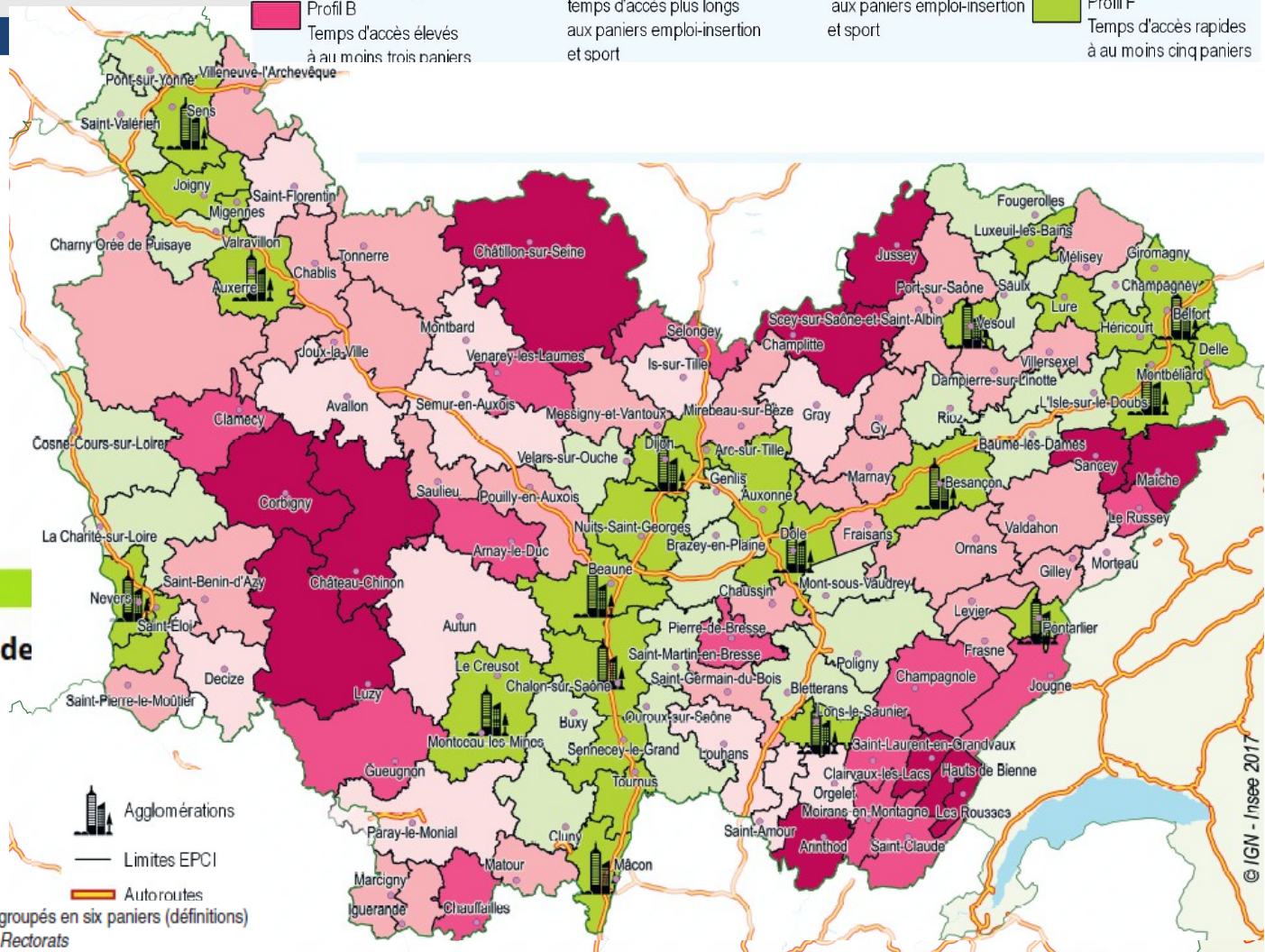
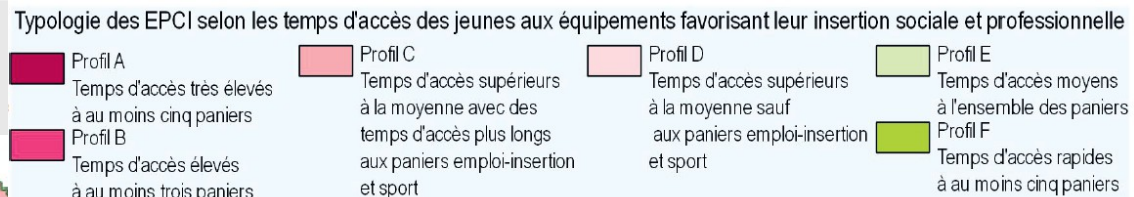
6 Santé : médecin-kinésithérapeute-infirmier, dentiste, maternité...

Localisation connue avec la BPE et d'autres sources

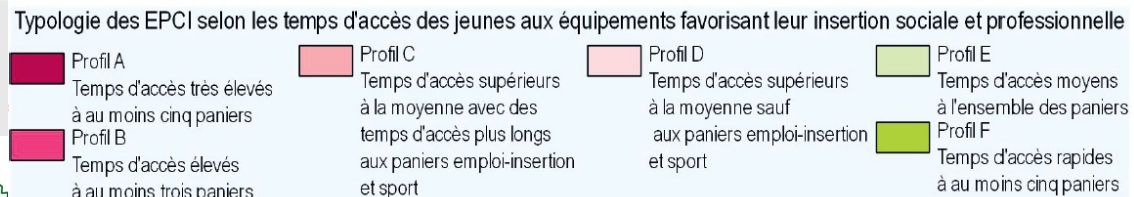
Nombre et caractéristiques des jeunes

Localisation connue avec le recensement de la population

Estimation de temps de trajets avec Métric



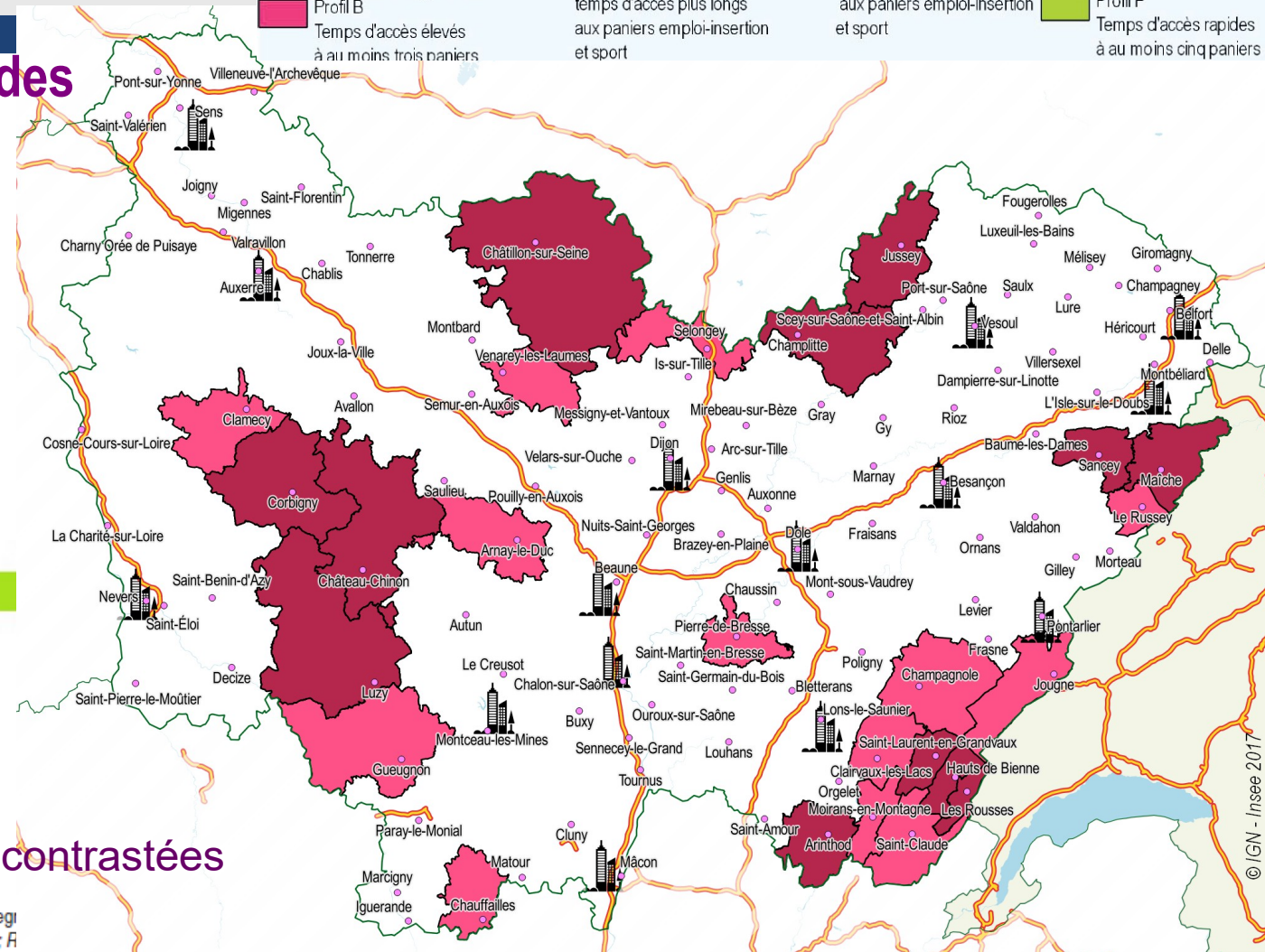
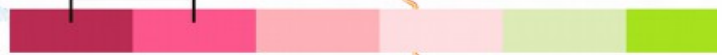
Note : les équipements favorisant l'insertion sociale et professionnelle des jeunes sont regroupés en six paniers (définitions)
 Sources : Insee, Base permanente des équipements 2015 ; ARS ; DRDUSCS ; Direccte ; Rectorats



39 400 jeunes vivent dans des territoires très distants des services favorisant leur insertion sociale et professionnelle

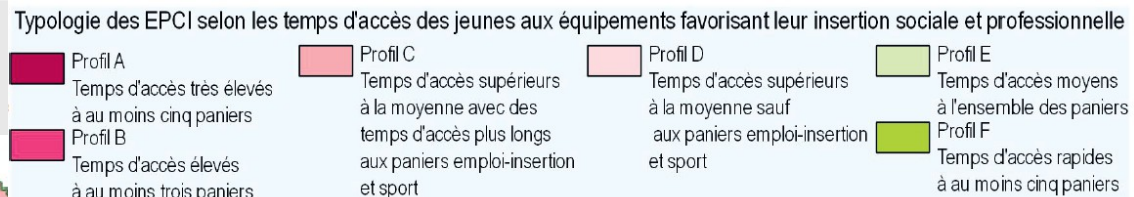


soit 8 % des jeunes qui ont des difficultés prononcées d'accès

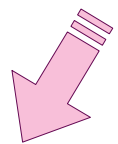


Des jeunes davantage :
 Actifs en emploi, ouvriers
 Indépendants
 Licenciés sportifs
 Situations sociales individuelles contrastées

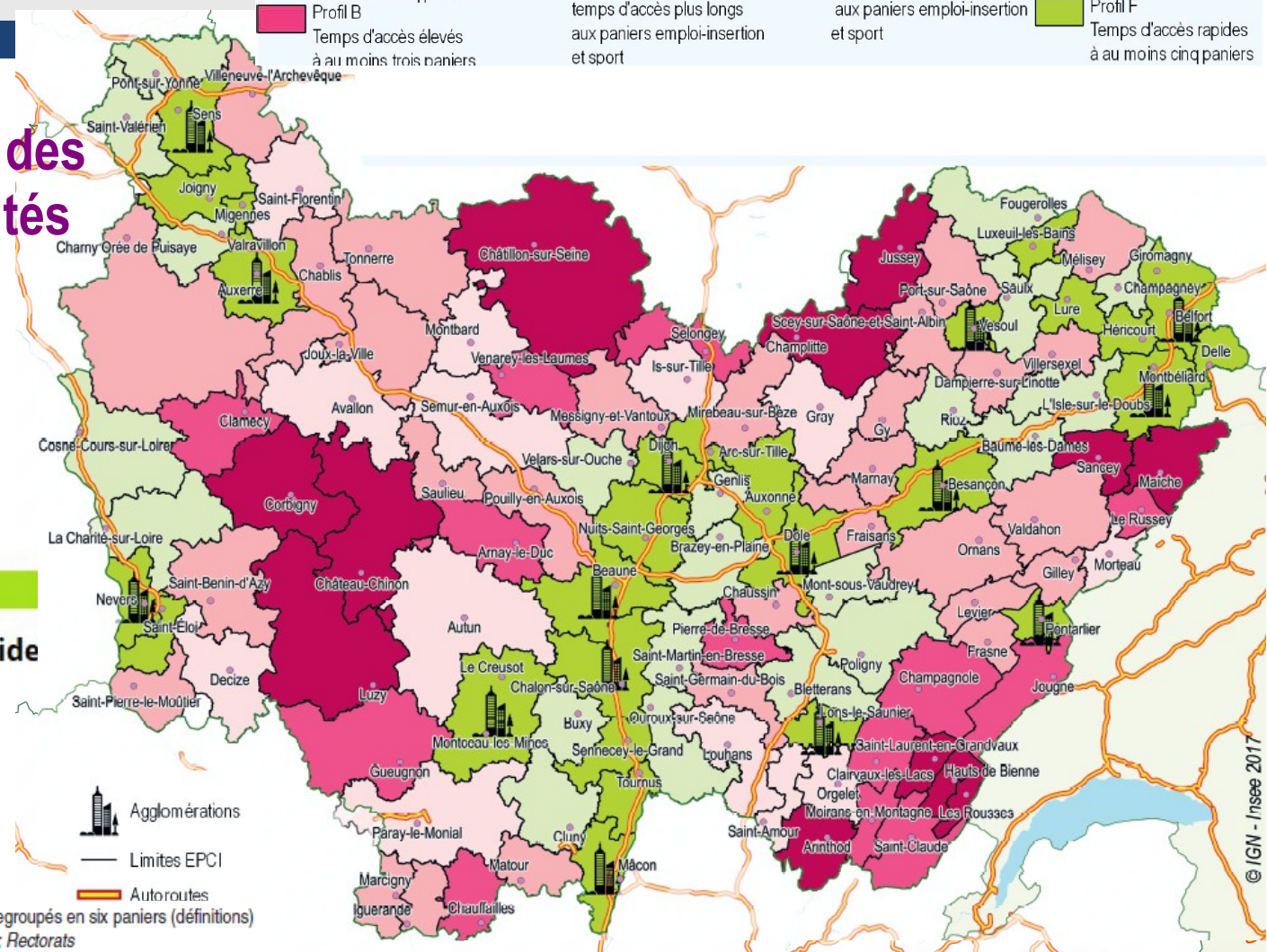
Note : les équipements favorisant l'insertion sociale et professionnelle des jeunes sont regroupés dans les paniers A, B, C, D, E et F.
 Sources : Insee, Base permanente des équipements 2015 ; ARS ; DRD/SCS ; Direccte ; IF



120 300 jeunes vivent dans des territoires avec des difficultés d'accès à ces services



soit 25 % des jeunes qui ont des difficultés d'accès



Note : les équipements favorisant l'insertion sociale et professionnelle des jeunes sont regroupés en six paniers (définitions)
Sources : Insee, Base permanente des équipements 2015 ; ARS ; DRDJSCS ; Direccte ; Rectorats

Pour en savoir plus :

Insee Analyses

Bourgogne-Franche-Comté



Un quart des jeunes vivent dans des territoires distants des services favorisant leur insertion sociale et professionnelle

En Bourgogne-Franche-Comté, un quart des jeunes vivent dans des territoires où ils ont globalement des difficultés d'accès aux services contribuant à leurs besoins en santé, formation, emploi-insertion, sport, culture ou information. Celles-ci sont d'autant plus prégnantes qu'ils habitent dans des territoires peu peuplés ou enclavés. Le nombre limité de services dans des petits pôles d'activités, un réseau routier restreint et une couverture numérique très haut débit incomplète sont autant de facteurs qui renforcent les inégalités territoriales entre jeunes citoyens. Dans les espaces les plus isolés, les jeunes ont plus souvent un emploi. Ceux résidant près de la frontière suisse bénéficient de revenus meilleurs. Dans le Châtillonnais, le Morvan ou au nord-ouest de la Haute-Saône, ils sont davantage confrontés à des difficultés sociales.

Retrouvez-nous sur

[insee.fr](https://www.insee.fr)



David Brion,
responsable des études
adjoint du Service études et diffusion
david.brion@insee.fr