

La BPE : base permanente des équipements



Xavier Helfenstein
Insee - Chef du pôle BPE

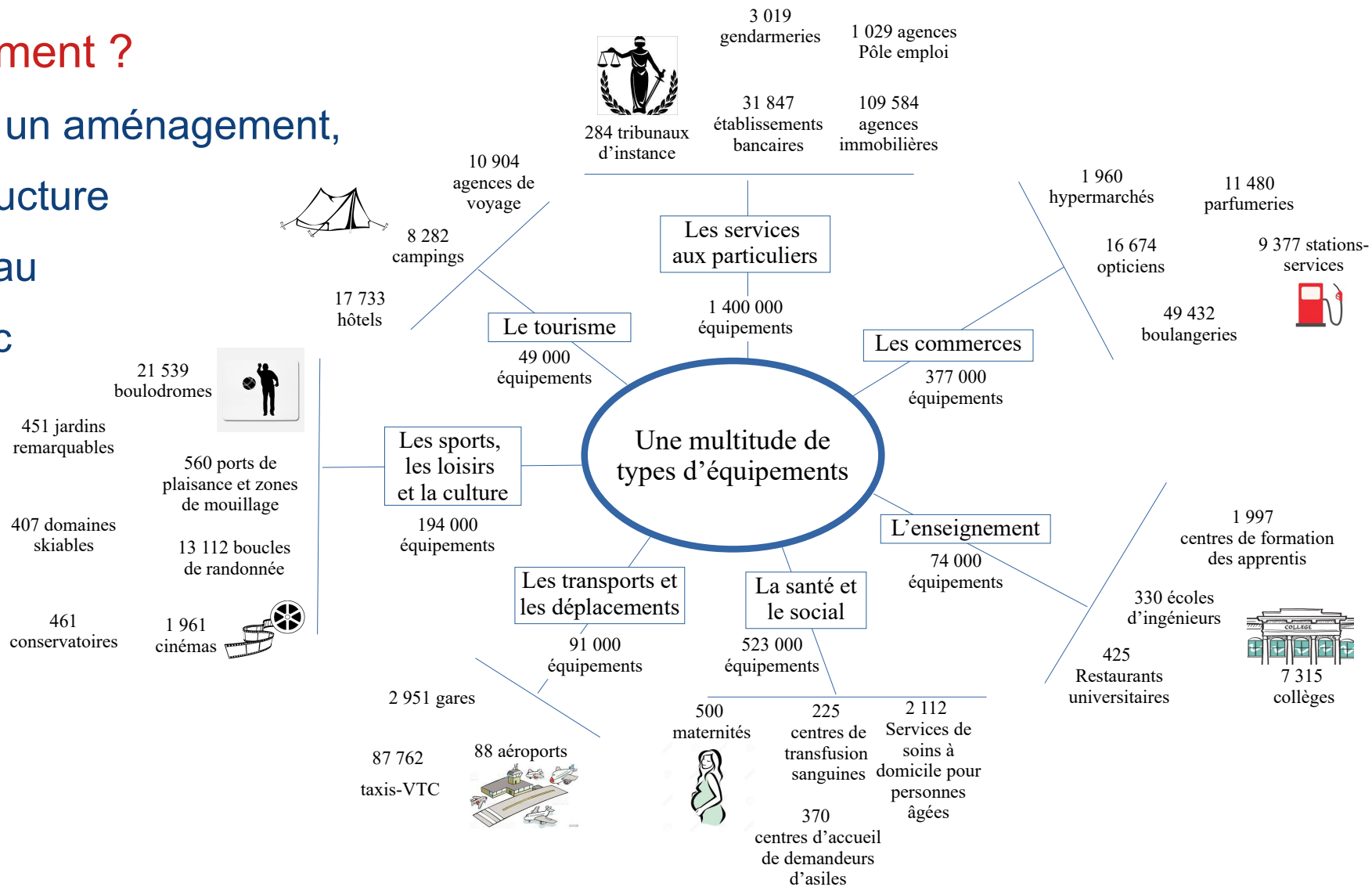
Des questions pouvant survenir rapidement dans le débat public...

- Quelles sont les zones rurales pour lesquelles les équipements de la vie courante sont difficilement accessibles ?
- Le vieillissement de la population accentue-t-il l'inégalité des accès aux équipements ?
- L'équilibre entre habitat et équipement est-il assuré ?

... auxquelles la BPE peut apporter un éclairage

Un équipement ?

Un service, un aménagement,
une infrastructure
accessible au
grand public



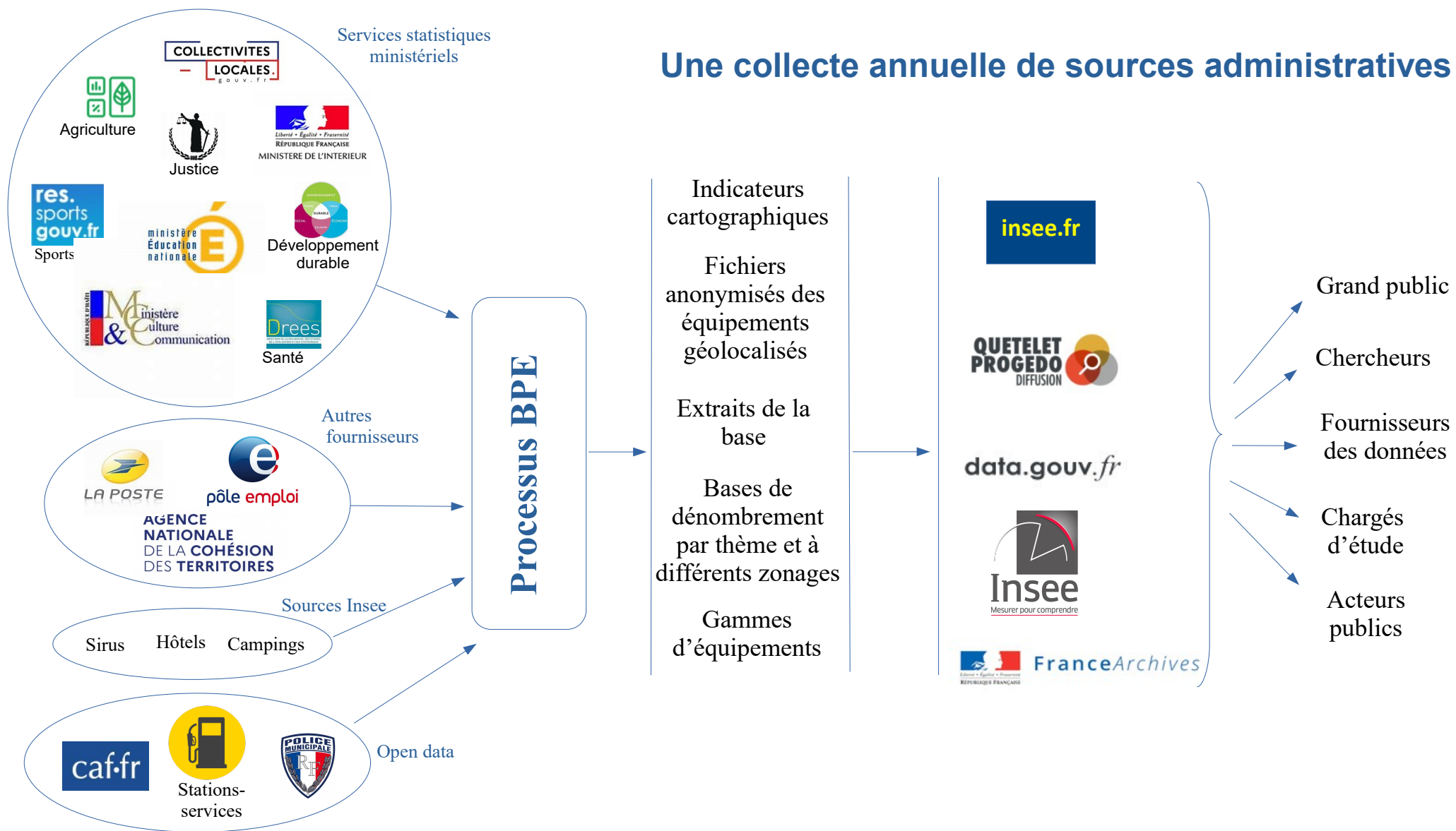
La BPE 2020, c'est 2,7 millions d'équipements :

- recensés au 1^{er} janvier
- classés dans 188 types d'équipements
- géolocalisés
 - 87,1 % avec une précision inférieure à 100 m
 - 4,4 % avec une imprécision comprise entre 100 et 500 m
 - 0,4 % non géolocalisés



La BPE en évolution 2015-2020 est diffusée sur 127 types d'équipements

Une collecte annuelle de sources administratives





Institut national de la statistique et des études économiques

• Menu • Contenu • Blog • Espace presse • Aide • English

Rechercher sur le site

STATISTIQUES ET ÉTUDES DÉFINITIONS, MÉTHODES ET QUALITÉ SERVICES L'INSEE ET LA STATISTIQUE PUBLIQUE

Accueil > Statistiques et études > Dénombrement des équipements en 2020 (commerce, services, santé...)

Dénombrement des équipements en 2020 (commerce, services, santé...)

Base permanente des équipements (BPE)

BASES DE DONNÉES
Paru le : 12/07/2021
> Imprimer

Institut national de la statistique et des études économiques

Mesurer pour comprendre

L'institut national de la statistique et des études économiques collecte, produit, analyse et diffuse des informations sur l'économie et la société françaises.

Pour le grand public

→ 26 bases sur insee.fr

→ 26 indicateurs carto sur statistiques-locales.insee.fr

Statistiques locales

INDICATEURS RAPPORT

La base permanente des équipements (BPE) est une **source statistique** qui fournit le niveau d'équipements et de services rendus à la population sur un territoire. Les résultats sont proposés sous forme de bases de données dans différents formats et pour des niveaux géographiques allant de la commune (ou l'iris pour certaines bases) jusqu'à la région, en intégrant des zonages d'étude (AAV, UU, BV). L'offre comprend également des bases de données où de nombreux équipements sont géolocalisés.

Données BPE en évolution

Depuis septembre 2018, des données concernant la BPE sont désormais diffusées en évolution. Elles portent sur un nombre restreint d'équipements et sur deux années espacées d'un pas quinquennal, soit 2015 et 2020.

Une publication nationale complétée par des publications régionales a accompagné la **première parution de la BPE en évolution**.

Dernières actualités

[30/11/2021 - Nouveauté fiche logement sur le rapport Politique de la ville](#)

[30/11/2021 - Données mariages 2019](#)



Indicateurs

De la région à la commune, des centaines d'indicateurs accessibles par thèmes : pour cartographier, zoomer, changer de découpage géographique et exporter les données facilement.



Rapports

Créer votre zone d'étude à partir d'une brique communale, choisir une zone de comparaison et éditer un portrait de territoire.



Données externes

Pour importer vos propres données, il vous suffit de les copier/coller pour les voir immédiatement en cartes !



Zonages

Visualiser et comparer les découpages géographiques.

Pour les acteurs publics

- Un extrait gratuit de la base sur le territoire de compétence du demandeur
- Des données élargies au nom/raison sociale, à l'adresse, etc.
- Une licence d'usage préalable

Les points de contact

- Sur Insee.fr : Accueil > Nous contacter > Contact
- Insee Contact : contact@contact-insee.fr
- Le pôle BPE : dr87-base-permanente-des-equipements@insee.fr
- L'Insee de BFC : dr25-sed21@insee.fr

LICENCE D'USAGE d'un extrait standard
de la base permanente des équipements (BPE)

N° de licence: 2021_xxx

ENTRE :

L'Institut National de la Statistique et des Études Économiques,
représenté par M. Alain BAYET, Directeur de la diffusion et de l'action
régionale,
88, avenue Verdier – CS 70058 - 92541 Montrouge cedex

ci-après dénommé **l'Insee**
d'une part,

ET

Représenté(e) par

ci-après dénommé **le licencié**
d'autre part,

IL A ÉTÉ CONVENU CE QUI SUIT :

Merci de votre attention

[insee.fr](https://www.insee.fr)



Xavier Helfenstein

Responsable du pôle BPE

Insee Limoges

05 55 45 21 10

xavier.helfenstein@insee.fr

dr87-base-permanente-des-equipements@insee.fr