

# des vues immersives & Lidar pour gérer les équipements des villes et le PCRS



Terra3D

cyclomedia



## Systeme actuel d'enregistrement: DCR10



- > 1.000 clients professionnels, > 1.000.000 km d'images panoramique 360° capturées avec une précision <10cm
- > 45 million d'enregistrements chaque année.
- Bureaux au Benelux, en Scandinavie, Allemagne, Brésil & États-Unis
- Premières villes collectées en France :
  - ✓ Paris (Intra Muros + Bois Boulogne & Vincennes ) 1700 km
  - ✓ Données sur Versailles, Boulogne sur Mer, Lille, Lyon, Orleans, Laval, ....
- 50 voitures « Mobile Mapping » , leader mondial ( Google StreetView et HERE ne sont pas sur les marchés des villes)





## Produits



Cycloramas



LiDAR/Point Cloud (3D)



## Services



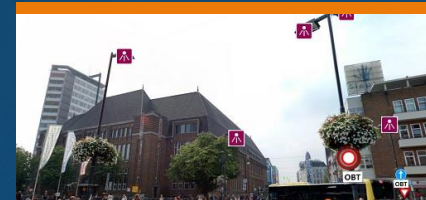
Street Smart



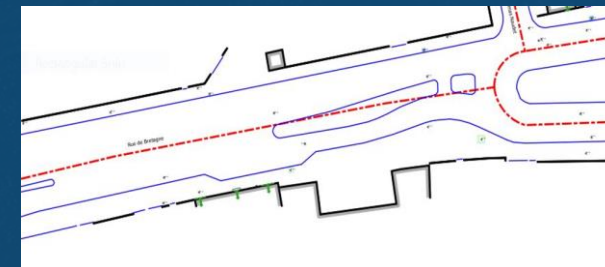
Intégrations avec ESRI et autres SIG



Ortho Voiries



Information products



## Création PCRS traditionnel

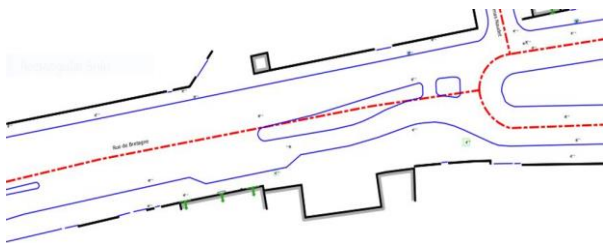
Données  
LIDAR



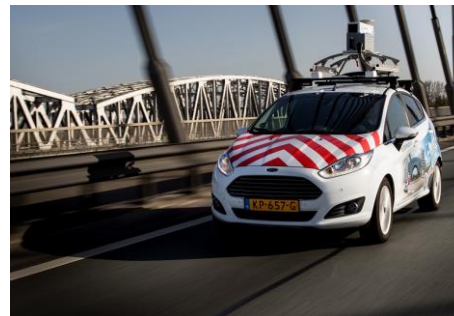
Collecte Mobile Mapping

Vectorisation manuelle  
1 jour/homme par km  
En général en « offshore »

PCRS Vecteur



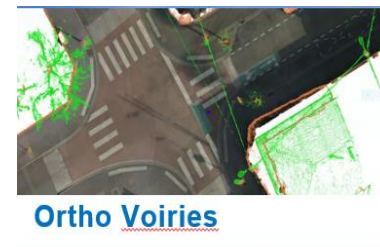
## Cyclomedia + Terra3D + DSI



IMAGES  
Floutage  
LIDAR

Terra3D

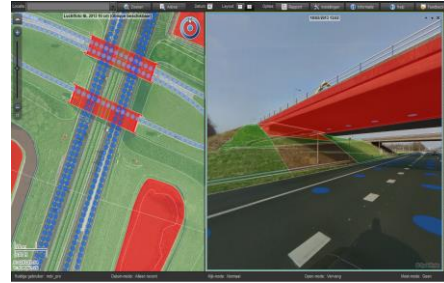
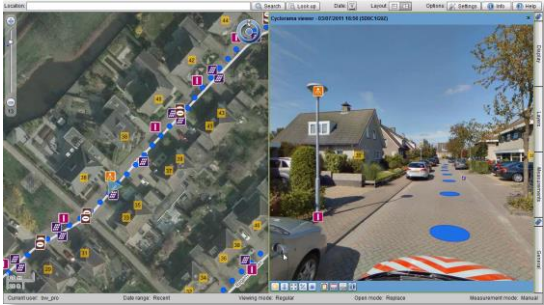
Vectorisation semi  
automatique



SIG/CAO/BIM

AUTRES USAGES

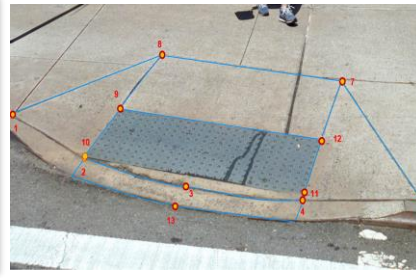
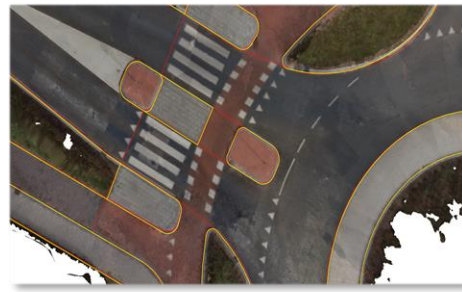
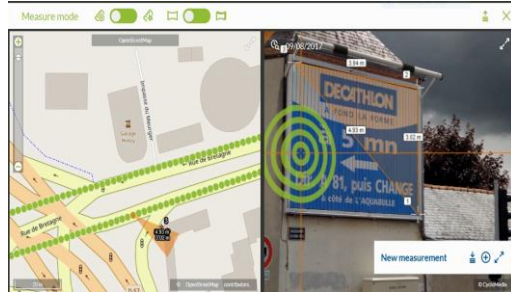
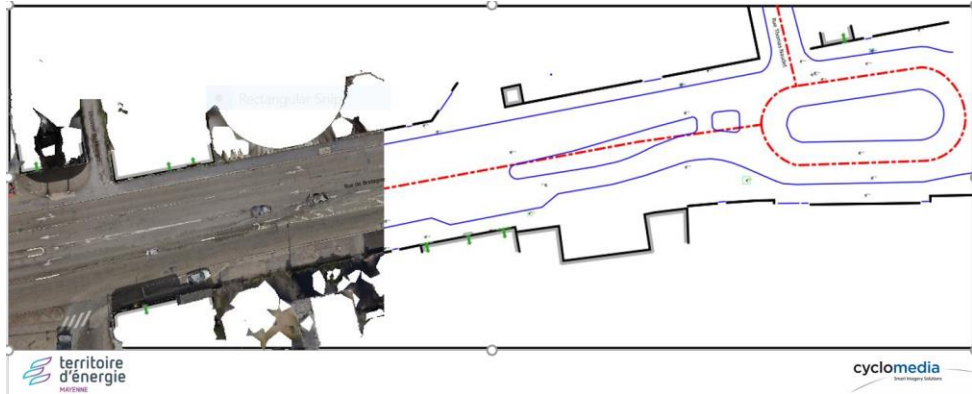
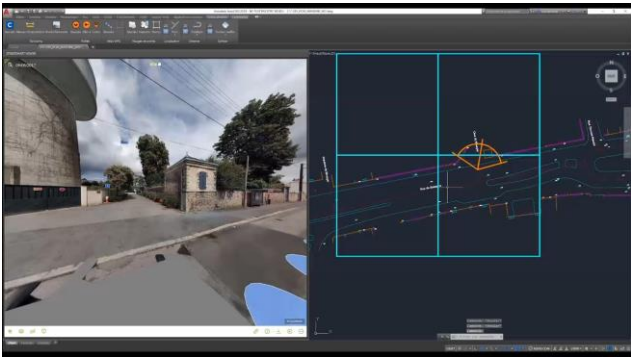




**SCALIAN** **SOLUTION OPAIR** territoire d'énergie  
 Pour voir l'invisible

Le dématérialisé permet la visualisation en réalité augmentée des réseaux enterrés et leur intégration avec la gestion existante. L'objectif est de mieux protéger les travaux et assurer toujours plus d'efficacité et de sécurité pour les intervenants.

OPAIR : Observation pour la Protection des Agents, intervenants et des Réseaux





# EVOLUTION DU MARCHÉ...

## Nouvelles applications utilisant les données

- Détection automatique éclairage , mobilier,
- Vectorisation (semi) automatique du LIDAR pour créer le PCRS vecteur et détecter/vectoriser les affleurants
- Réalité augmentée pour remplacer les plans sur les chantiers

## Evolution des technologies mobile mapping

- Meilleure précision pour se rapprocher des 5 cm
- Meilleure résolution des images
- Intégration totale entre LIDAR et images
- Mise à jour annuelle, semestrielles mensuelles

- I Avant tout projet PCRS, analysez les usages potentiels**
- II La précision coûte très cher. De quelle précision avez-vous vraiment besoin ?**
- III Avez-vous besoin d' un PCRS vecteur ?**
- IV Ne sous estimez pas la problématique de la mise à jour**
- V Faites vous conseiller**