

Présentation de la Base Permanente des Equipements de l'INSEE

9 Décembre 2021

Les Centralités Régionales de Bourgogne Franche-Comté



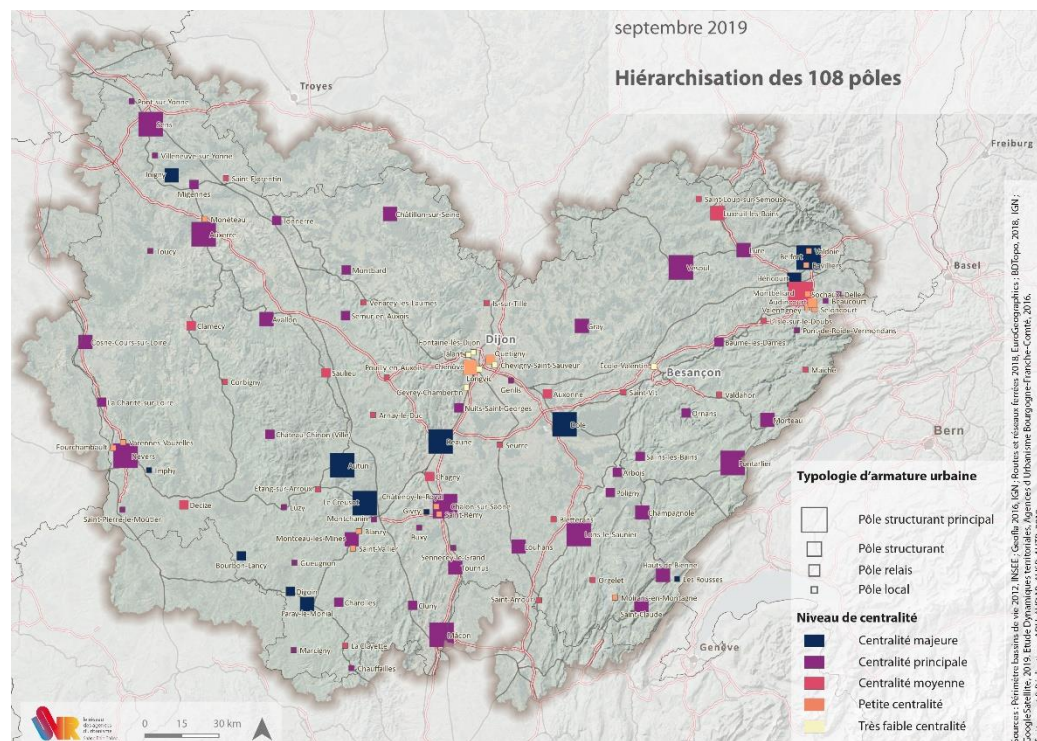
⇒ **Comprendre le rôle des 108 pôles régionaux dans leur bassin de vie local et déterminer la nature de leurs liens**

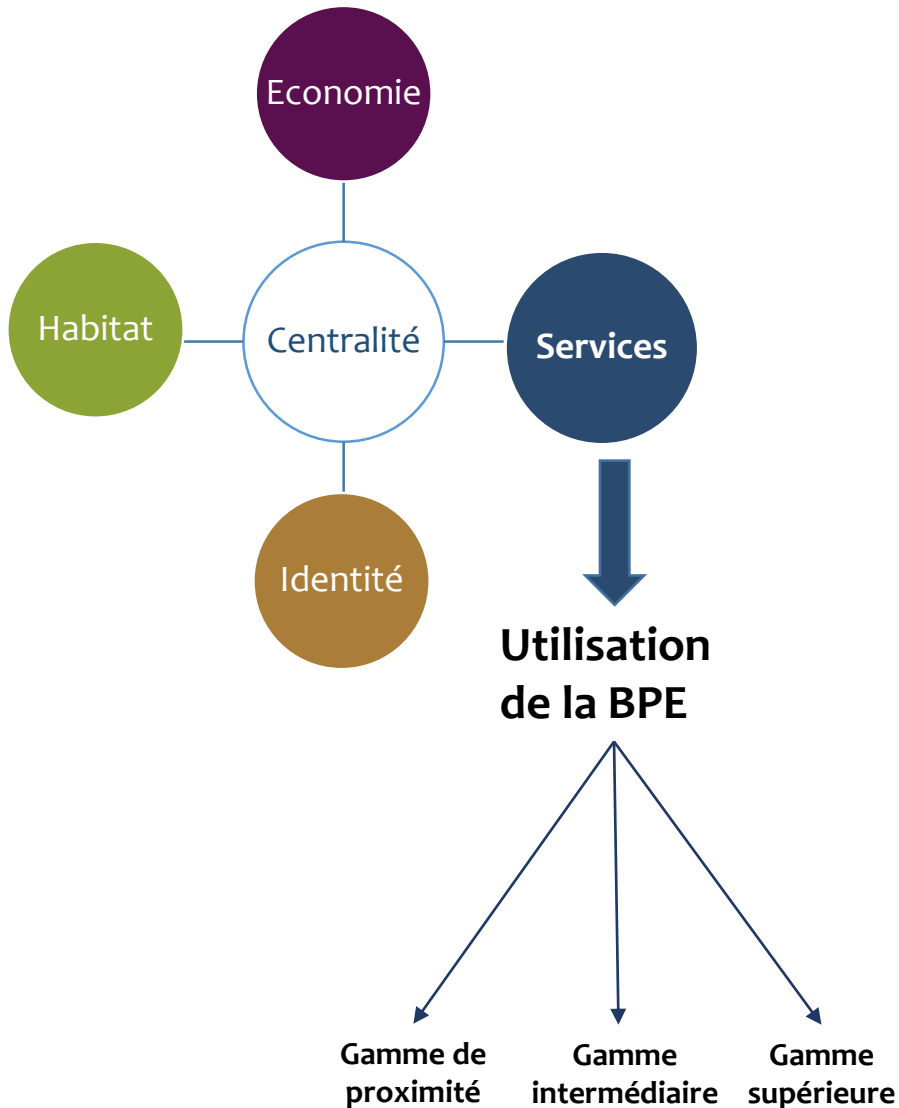
Un faible rôle à l'échelle régionale peut cacher un rôle très important au niveau local, et vice-versa....

⇒ **Identifier des signes de fragilité dans ces polarités pour pouvoir adapter les politiques publiques aux spécificités des territoires**

❖ **Travail sur 4 fonctions d'une centralité : résidentielle, économique, identitaire et de services**

❖ **Calcul d'un « indice de centralité »**





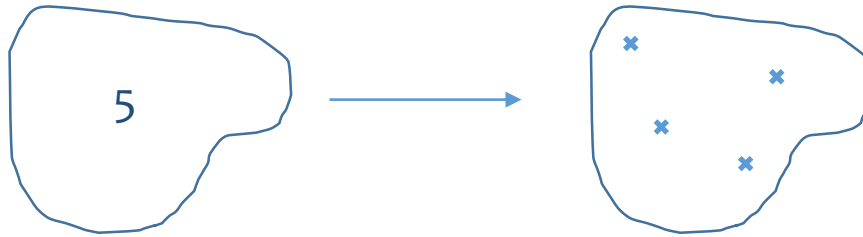
Prérequis dans le choix des données utilisées :

- Une nécessité d'avoir des données homogènes sur l'ensemble du territoire régional
- Des données devant être mises à jour périodiquement

Calcul des indicateurs :

$$i = \frac{\text{valeur de la commune}}{\text{valeur du bassin de vie}}$$

- Données utilisées à l'échelle des communes
 - Pour un travail plus fin à l'échelle d'un centre-ville, les données deviennent moins fiables



- Des difficultés pour établir des évolutions
 - changement des nomenclatures, nombre restreint d'équipements présents dans la base évolution