



Atelier 3 | Même confiné, prenez l'air et diffusez au-delà du kilomètre !

L'exemple avec ATMO BFC sur les données climat, air, énergie, santé.



Conseils pratiques

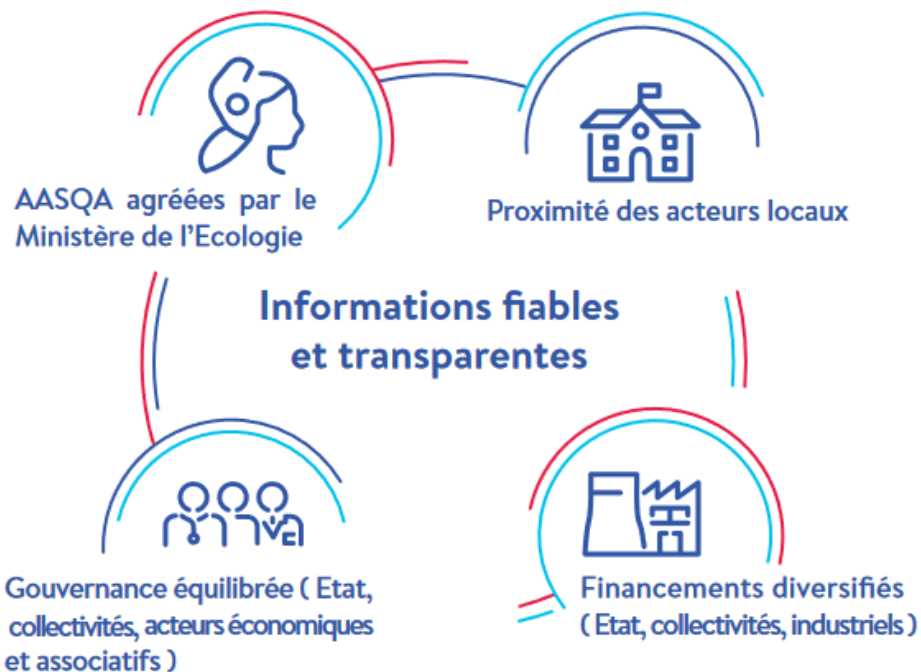
- Vos micros et caméras sont désactivés
- Si problèmes audio :
 - Vérifiez le son de votre ordinateur
 - Rejoignez nous par téléphone
- Posez vos questions à « tout le monde » dans le « chat », nous y répondrons en fin de séance
- Cette séance est enregistrée

CONTEXTE

Association Agréée pour la Surveillance de
la Qualité de l'Air (AASQA)
par le Ministère chargé de l'environnement



ATMO BFC une AASQA



☺ Evaluer la qualité de l'air en région

☺ Informer, former, sensibiliser

☺ Alerter et prévenir

☺ Conseiller, aider et accompagner

...sur la Qualité de l'Air (QA), Qualité de l'Air

Intérieur (QAI) et Climat/Énergies

☺ Une AASQA par région administrative

☺ Une association à but non-lucratif loi 1901

☺ ATMO BFC : 3 sites (Bart, Besançon et Dijon)

☺ 30 salariés environ



CONTEXTE

Les données ouvertes - L'Open Data

- ☺ Rendre les données numériques accessibles par tous

Une source d'information à jour, fiable et accessible

CITOYENS



COLLECTIVITÉS

- Données accessibles rapidement
- Modernisation de la diffusion de l'information



DONNÉES

ENTREPRENEURS



- Création d'application pratique

Un cadre juridique

Cada

Commission d'accès
aux documents administratifs

Loi Cada : droit d'accès des citoyens à l'information publique



Loi pour une république numérique: mise en ligne par défaut des données publiques et encouragement à l'utilisation de logiciels libres et des formats ouverts.



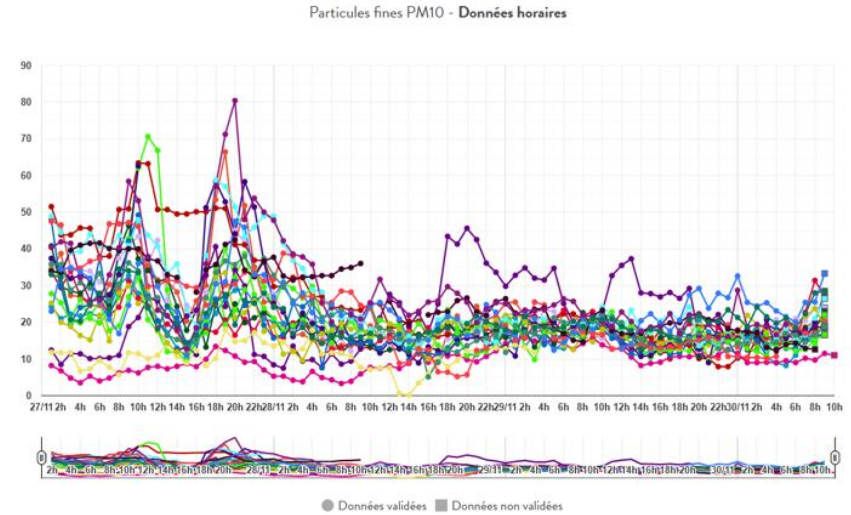
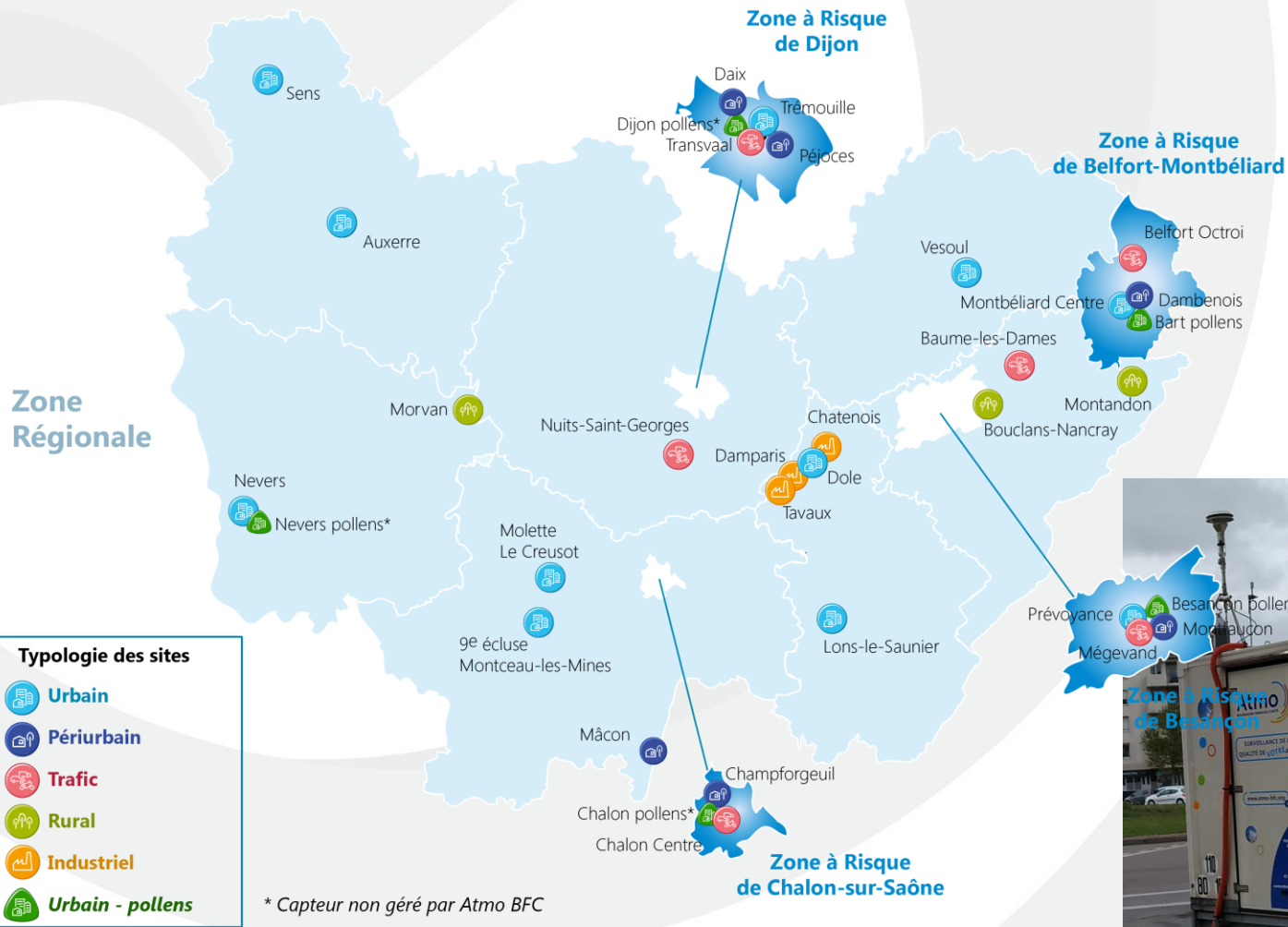
Directive Inspire : harmonisation et ouverture des données géographiques au niveau européen



DONNÉES D'ATMO BFC

ATMO BFC : producteur de données Climat, Air, Energie, Santé

Réseau de mesures fixes en Bourgogne-Franche-Comté

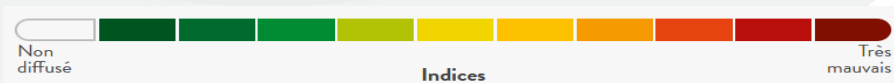
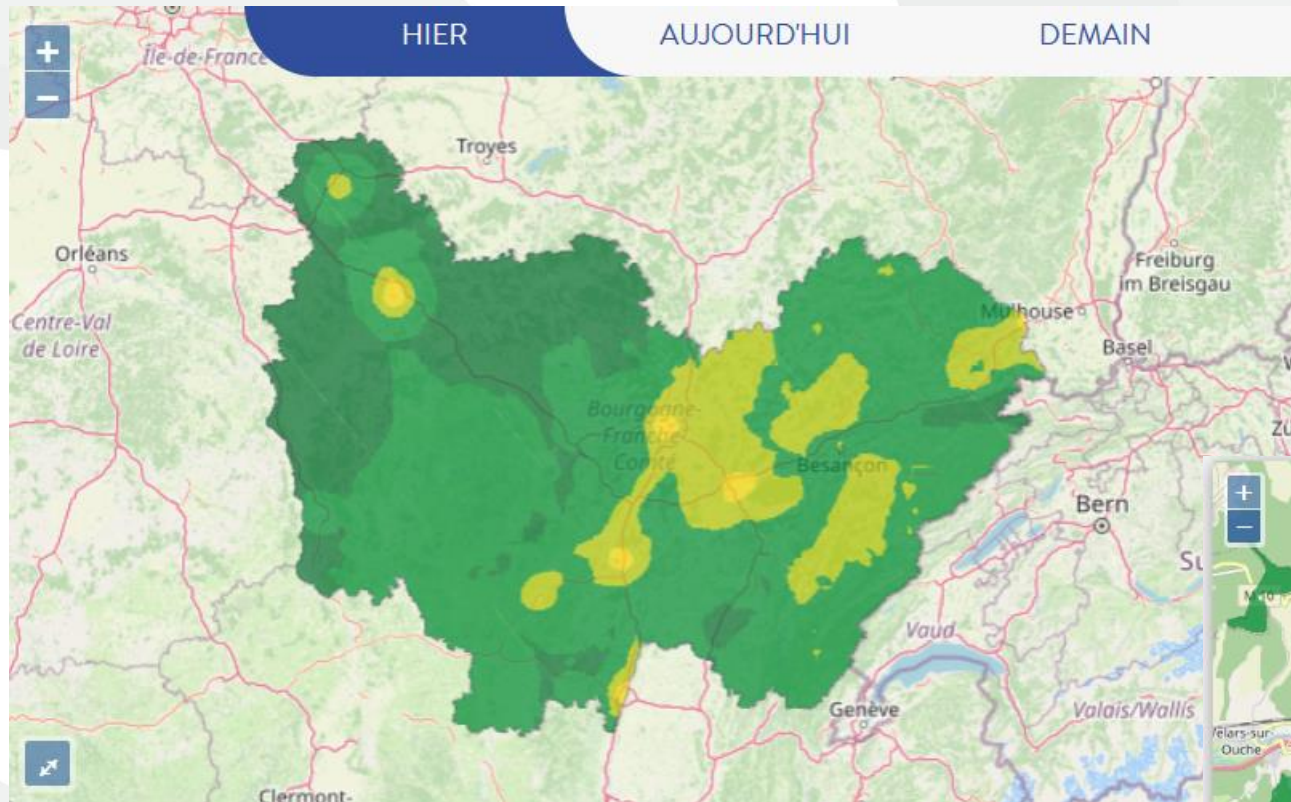


Les mesures présentées ci-dessus sont données à titre indicatif et susceptibles d'être invalidées ultérieurement. Données diffusées en heure locale.



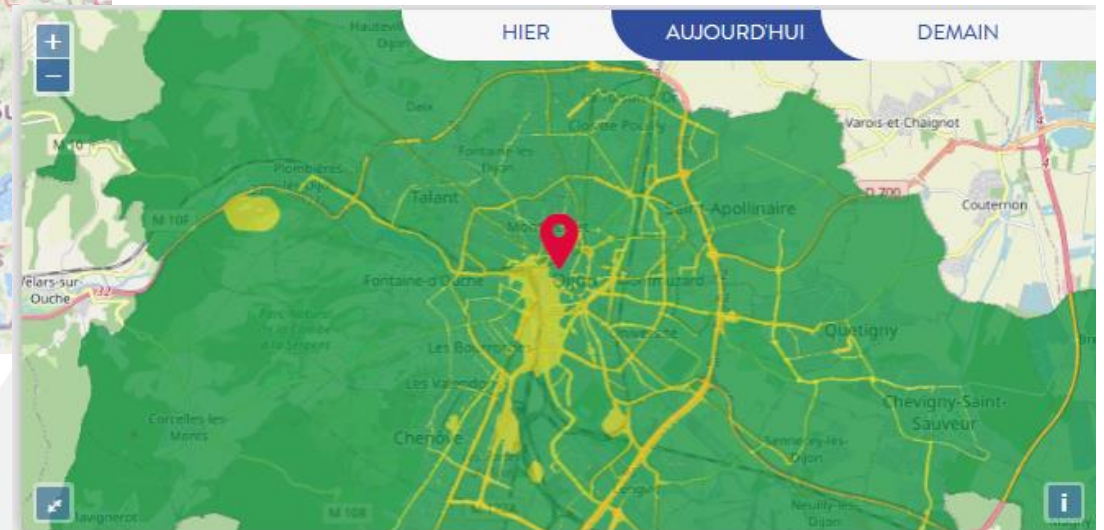
Station mobile de mesures

DONNÉES D'ATMO BFC

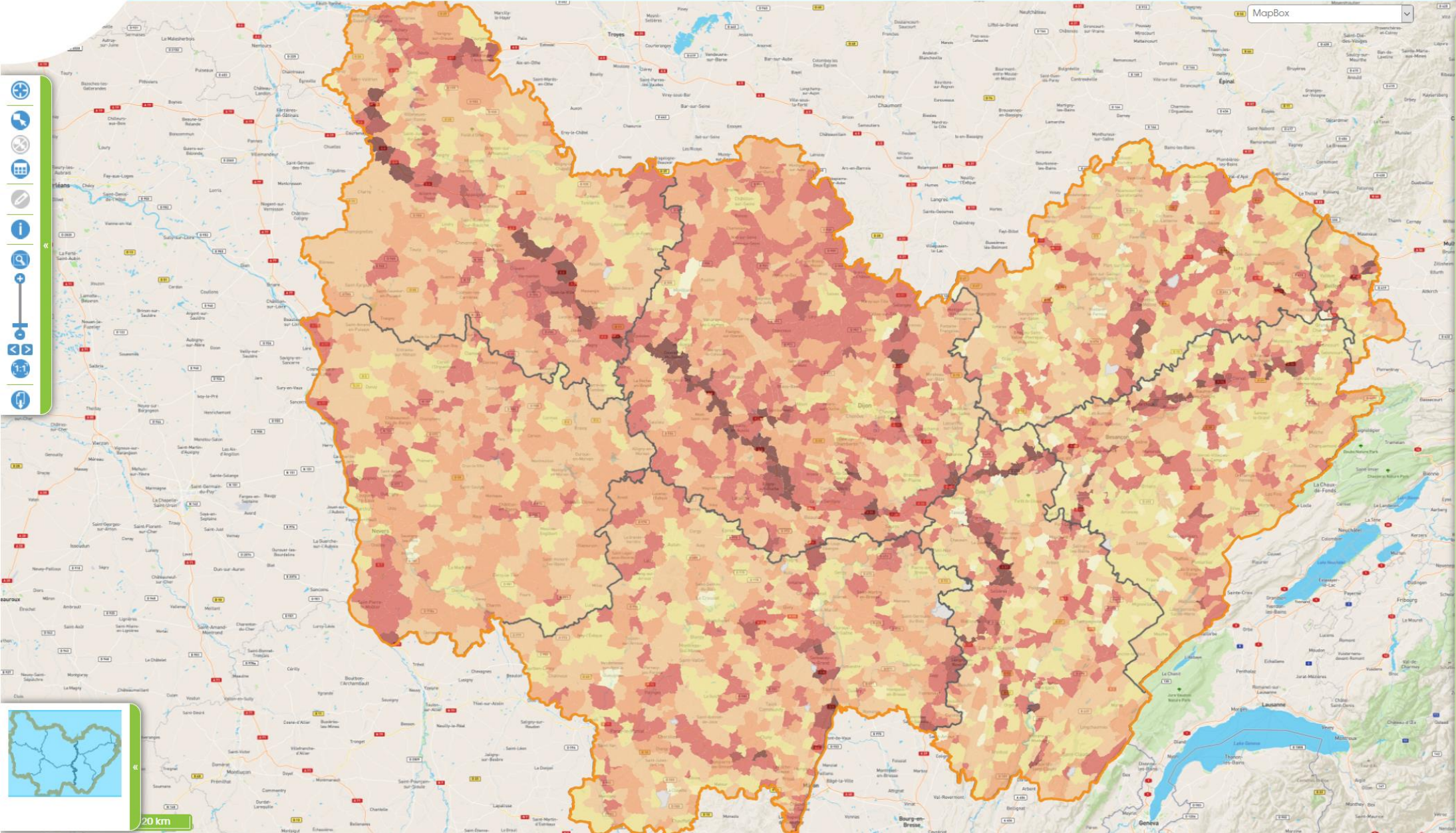


ATMO BFC : producteur de données Climat, Air, Energie, Santé

 **Indices de la qualité de l'air de la métropole de Dijon et en BFC du 27/11/20**



Territoire
 Nom



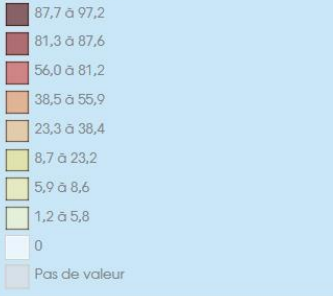
HABILLAGE

INDICATEUR

Indicateur 1 i ⚙

Energie
 Consommations - Transport routier
 % transport routier dans les consommations totales
 Commune
 2016
 %

% transport routier dans les consommations totales
 Unité : %
 Source : ORT - Atmo BFC



Indicateur 2

----- Thème -----

STRUCTURATION DES DONNÉES OUVERTES

Projet DIDon comme Diffusion de Données des AASQA

🎯 Objectif

- Faciliter la réutilisation des données produites par les AASQA par le grand public
- Être conforme aux référentiels INSPIRE / Loi numérique
- Être interopérable et harmonisé sur tout le territoire français

🎯 Enjeux pour ATMO BFC

+ de visibilité



Risque de mauvaise interprétation
des données ouvertes



🎯 Structuration

- Choix et formatage des données, des géostandards et des métadonnées à diffuser
- Mise en place de flux WFS – WMS => récupérer des données géographiques



OGC®
Making location count.

STRUCTURATION DES DONNÉES OUVERTES

Mise en place des données ouvertes à ATMO BFC

Production des données

- Mesures
- Emissions (polluants et GES)
- Modélisation
- Exposition des populations
- Indices & Alertes

Utilisation des compétences internes et d'outils open-source

PostGIS



GeoServer



Coopération avec les acteurs du territoire



IDEO
BOURGOGNE-FRANCHE-COMTÉ
Catalogage services et métadonnées



Utilisateurs Open Data



Acteurs locaux
Climat, Air, Énergie



LE PORTAIL DE LA DONNÉE ET DE LA CONNAISSANCE

Un outil et un accompagnement spécifique à la diffusion de la donnée

36 organisations trouvées

Par Ordre: Nom (ordre croissant)

 Agence de Développement et d'Urbanisme du Pays de Publication en cours	 Agence Economique Régionale Bourgogne-Franche-Comté (AER) 2 jeux de données	 Agence Régionale de Santé Bourgogne-Franche-Comté (ARS) 7 jeux de données	agrosup-dijon AGROSUP DIJON 5 jeux de données
 ATMO BFC 8 jeux de données	 Beaune Côte et Sud - Communauté Beaune-Chagny-Nolay 1 jeu de données	 Comité Régional du Tourisme - Bourgogne Franche Comté 2 jeux de données	 Communauté de l'Auxerrois 1 jeu de données

☺ Un accompagnement par IDÉO BFC pour utiliser le portail et créer les métadonnées

☺ Une entrée par organisation pour l'utilisateur

☺ Un outil de catalogage des métadonnées clé en main

LE PORTAIL DE LA DONNÉE ET DE LA CONNAISSANCE

Un outil et un accompagnement spécifique à la diffusion de la donnée

Organisations / ATMO BFC / Exposition des populations ...

Jeu de données Thématiques Flux d'activité Réutilisations

Exposition des populations et territoires exposés au dépassement des valeurs limites des polluants en Bourgogne-Franche-Comté

Populations et territoires exposés au dépassement des valeurs limites des PM10 et NO2 sur la Bourgogne-Franche-Comté (BFC). Ces données demandent une connaissance thématique suffisante pour être interprétées. Pour toute demande d'information complémentaire merci de contacter ATMO BFC.

Données et ressources

Données brutes

- Populations et territoires exposés au dépassement de la ...
- Populations et territoires exposés au dépassement de la ...

Services

- Service WFS des populations et territoires exposés au ...

Exposition des pers... Zone de pollution p...

Info additionnelle	
Champ	Valeur
URL de la fiche INSPIRE	https://inspire.ternum-bfc.fr/geonetwork/srv/fr/catalog.search#metadata/b9291158-8fb4-4189-9123-a35a2203c4ff
Couverture géographique	Régionale
Granularité de la couverture territoriale	Région
Date de création	2020-08-03
Date de publication	2020-08-03
Date de dernière modification	2020-08-24
Fréquence de mise à jour	Inconnue
Type de données	<ul style="list-style-type: none"> Données ouvertes Données géographiques
Support Technique	
Propriétaire	ATMO BFC
E-mail du propriétaire	opendata@atmo-bfc.org
Diffuseur	Plateforme Idéo
E-mail du diffuseur	ideo@ternum-bfc.fr
Catalogue d'origine si différent	
État	active

Création des métadonnées simplifié et dans la norme INSPIRE

Mis en avant de nos services Open Data

LE PORTAIL DE LA DONNÉE ET DE LA CONNAISSANCE

Un outil et un accompagnement spécifique à la diffusion de la donnée

Aperçu

Émissions de polluants atmosphériques tous secteurs confondus

Embarquer sur un site

Grille Graphe Carte 116 records « 1 - 100 » Q Rechercher Filtres

_id	FID	type_zone	code_zo...	lib_zone	version	annee_inv	nox_kg	so2_kg	pm10_kg	pm25_kg	co_kg	c6h6_kg
1	emi_bfc...	EPCI	2000009...	CC de la...	2020	2016	327805...	6489.62	109237....	67631.616	834571....	8550.8 ^
2	emi_bfc...	EPCI	2000066...	CA Beau...	2020	2016	1308839...	44003.534	323201....	207512.67	2131860...	18529
3	emi_bfc...	EPCI	2000106...	CA du Gr...	2020	2016	2230801...	855326....	395530....	254364....	3541291...	32844
4	emi_bfc...	EPCI	2000230...	CC du P...	2020	2016	232202.73	14839.695	106137....	85869.043	1218929...	16643
5	emi_bfc...	EPCI	2000265...	CC Haut...	2020	2016	266457....	20116.213	104705....	90851.848	1303259...	17531
6	emi_bfc...	EPCI	2000361...	CC des ...	2020	2016	201953....	7875.333	132375....	88691.218	1166762...	16116.
7	emi_bfc...	EPCI	2000365...	CC Val d...	2020	2016	299928....	13171.909	184264....	118214....	1495694...	19557
8	emi_bfc...	EPCI	2000390...	CC Ouc...	2020	2016	269006....	47130.957	85650.97	54846.378	679978.88	6653.4
9	emi_bfc...	EPCI	2000390...	CC Forts...	2020	2016	191526....	3927.854	86407.878	43923.918	476642.83	4392.5
10	emi_bfc...	EPCI	2000396...	CC Le T...	2020	2016	362796....	9681.699	277219....	121677.09	1032798...	9454.2
11	emi_bfc...	EPCI	2000397...	CC du S...	2020	2016	501853.94	11382.165	205861....	93674.688	844923....	6033.7
12	emi_bfc...	EPCI	2000397...	CC Avall...	2020	2016	539993....	16515.642	188029....	105705....	1222280...	12445
13	emi_bfc...	EPCI	2000400...	CC San...	2020	2016	260659....	5898.631	93310.268	55804.81	644895....	6838.7
14	emi_bfc...	EPCI	2000402...	CC du C...	2020	2016	237953....	6822.861	121515.24	75028.585	701612....	8284.9
15	emi_bfc...	EPCI	2000417...	CC de la...	2020	2016	489477....	24633.087	237667....	161559....	2947638...	23122
16	emi_bfc...	EPCI	2000418...	CC du P...	2020	2016	126560....	4808.152	68231.408	46304.836	638846.46	8523.0
17	emi_bfc...	EPCI	2000418...	CC du Tr...	2020	2016	270535....	7180.72	152997....	92637.708	1206054...	15792
18	emi_bfc...	EPCI	2000418...	CC Terre...	2020	2016	224395....	10775.459	113361....	81861.173	1173927...	16075
19	emi_bfc...	EPCI	2000418...	CC du V...	2020	2016	255702....	31288.846	133106....	90377.745	1234350...	14870
20	emi_bfc...	EPCI	2000424...	CC Bres...	2020	2016	211366....	5089.841	86381.752	55378.824	621104.75	7154.7
21	emi_bfc...	EPCI	2000656...	CA Pays ...	2020	2016	1644177...	103395....	443474....	351854....	5342900...	65626
22	emi_bfc...	EPCI	2000670...	CC Cha...	2020	2016	602899....	13429.428	211135....	111258....	1142838...	9105.4 v

Aperçu des données brutes



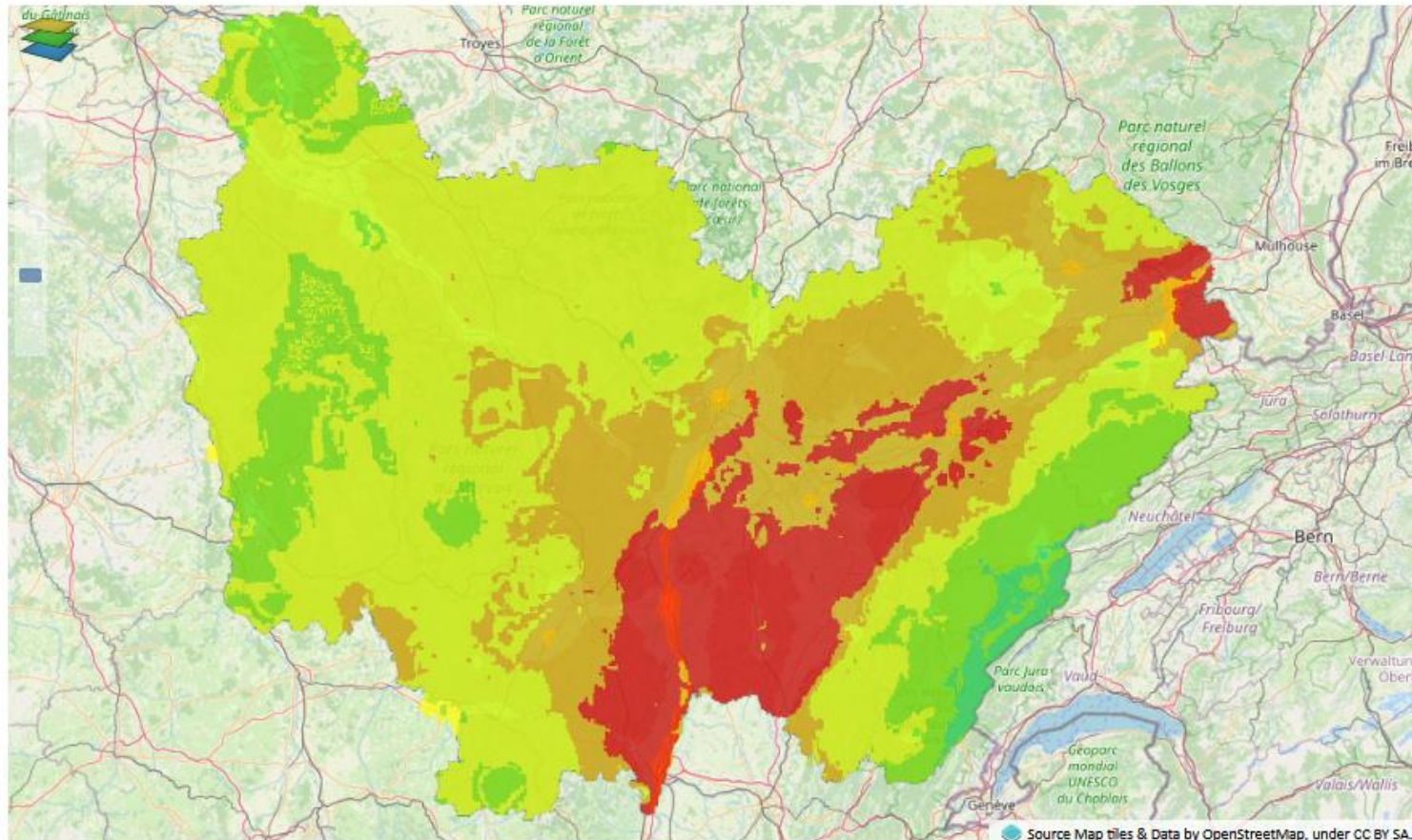
LE PORTAIL DE LA DONNÉE ET DE LA CONNAISSANCE

Un outil et un accompagnement spécifique à la diffusion de la donnée

Aperçu

Nombre de jours de dépassement de la valeur limite en Ozone 2019

Embarquer sur un site



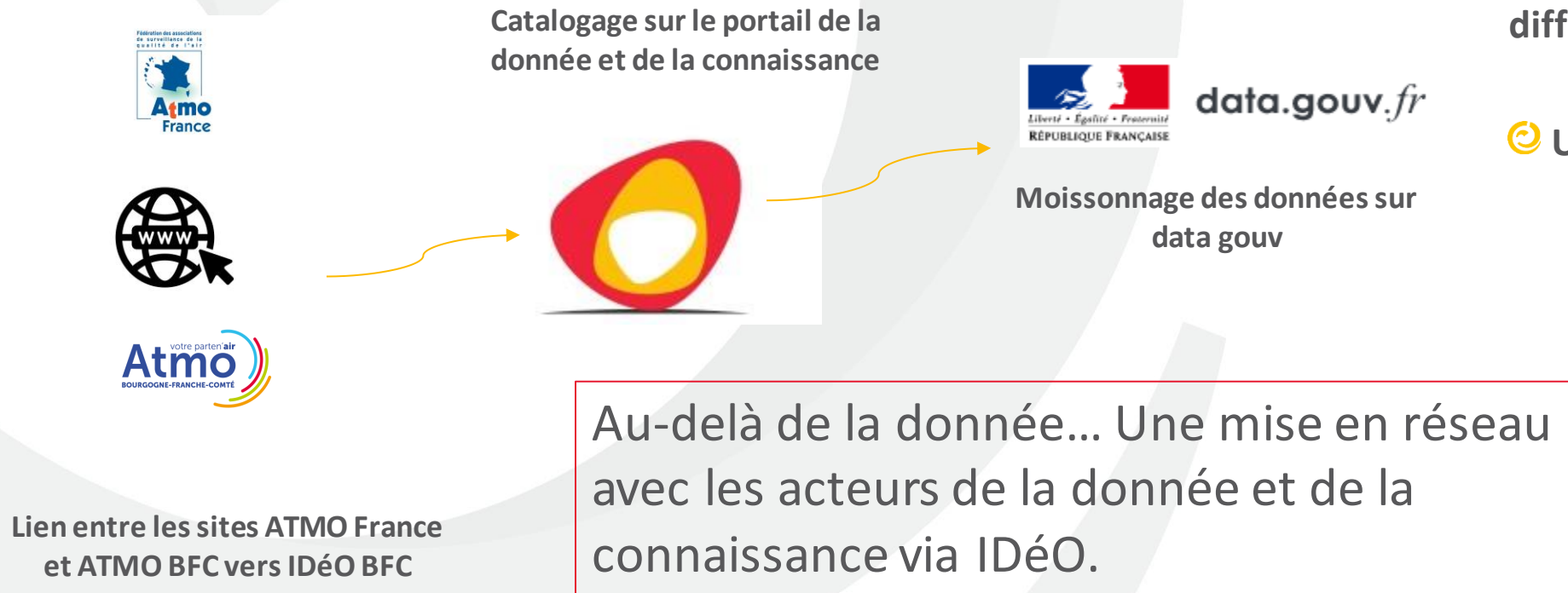
Un aperçu cartographique des services WFS et WMS

LE PORTAIL DE LA DONNÉE ET DE LA CONNAISSANCE

Le site de référence de la donnée et de la connaissance en BFC

☺ Davantage de canaux de diffusion

☺ Une plus grande visibilité



LE PORTAIL DE LA DONNÉE ET DE LA CONNAISSANCE

Limite de l'ouverture des données



Données brutes accessibles par tous, absence de connaissance thématique.

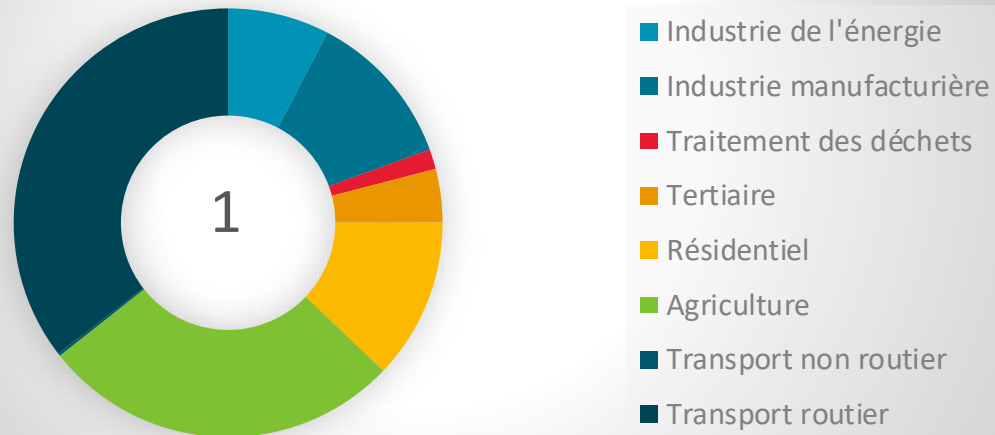
Risque de mauvaise interprétation des données



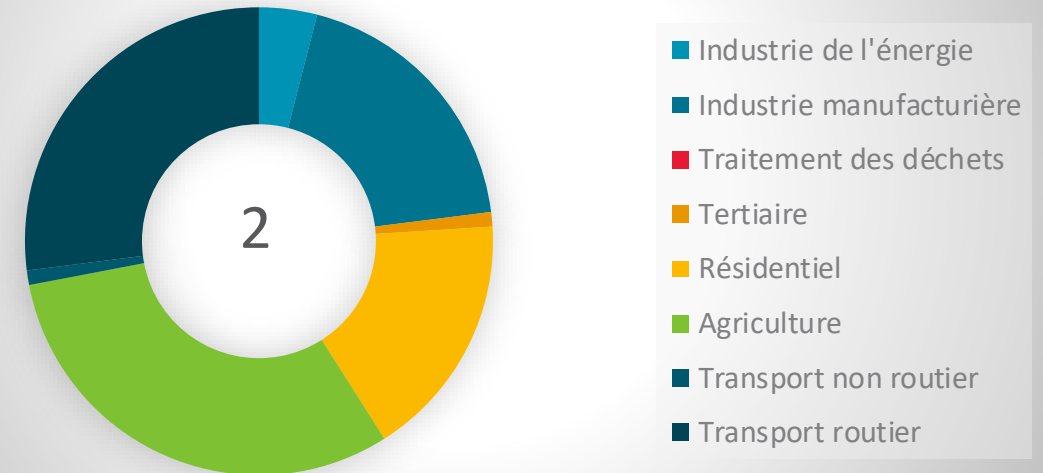
Exemple : Je dois faire un diagnostic de mon territoire pour évaluer la contribution de chaque secteur d'activité à la pollution atmosphérique et au changement climatique, quel.s graphique.s utiliser ?

Émissions totales cumulées de Gaz à effet de serre par secteur

(Potentiel de Réchauffement Global sur 100 ans)



Émissions totales cumulées des polluants atmosphériques par secteur



LE PORTAIL DE LA DONNÉE ET DE LA CONNAISSANCE

Un relais vers l'expertise et les outils d'ATMO BFC

Des outils de suivi, d'analyse et de prospective des données Climat, Air, Énergie et santé

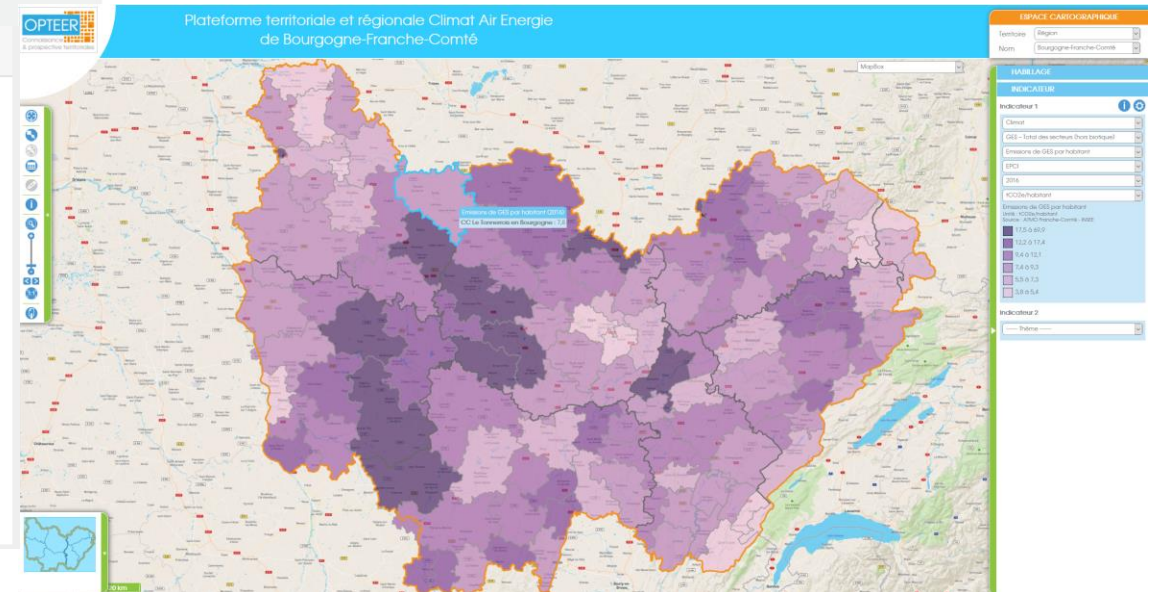
Jeu de données Thématiques Flux d'activité Réutilisations

Réutilisations contenant Exposition des populations et territoires exposés au dépassement des valeurs limites des polluants en Bourgogne-Franche-Comté

Abonnés
0
S'abonner

1 réutilisation(s)
Voir les réutilisations

ORECA BFC
Piloté par le conseil régional, l'ADE...
8 jeux de données



Une expertise des thématiques Climat, Air, Énergie et santé

- Un besoin de connaissance thématique pour interpréter les données
- Un besoin de connaissance pour lire et comprendre les données
- Des professionnels pour vous accompagner dans vos études

CONCLUSION

L'ouverture des données une opportunité

- 🕒 Ajouter des services pour informer les professionnels et le grand public
- 🕒 Structurer la diffusion de nos données en partenariat avec IDÉO BFC
- 🕒 Développer plus largement notre visibilité auprès des utilisateurs et des acteurs de la donnée
- 🕒 Permettre une mise en réseau avec d'autres acteurs de la donnée
- 🕒 Relais vers ATMO BFC et son expertise
- 🕒 Renforcer nos échanges avec IDÉO BFC

Merci de votre attention

ATMO BFC – Thomas BAGOT – Chargé d'étude en gestion et valorisation de données
@ Courriel : thomas.bagot@atmo-bfc.org ☎ Tél. : 03 81 25 06 56

Retrouvons-nous à 11h pour l'atelier : **Au secours, où sont passées mes adresses ? Ne restez pas dans l'impasse, on vous accompagne pour mettre à jour vos adresses !**