



**PRÉFET  
DE LA RÉGION  
BOURGOGNE  
FRANCHE-COMTÉ**

*Liberté  
Égalité  
Fraternité*



Observatoire du **Risque Inondation**  
de la **Sécheresse** et du **Karst**

<https://orisk-bfc.fr/>

## **PRÉSENTATION DU SITE ORISK**

Webinaire Idéo BFC – mardi 24 mars 2026

---

L'observatoire du Risque inondation, de la sécheresse et du Karst (ORISK) a été créé en 2018 par l'EPTB Saône et Doubs et par la DREAL Bourgogne-Franche-Comté et prend la suite de l'Observatoire de l'Hydrologie en Franche-Comté (OHFC)

Le site répond aux objectifs :

- développer un outil d'aide à la décision pour la gestion et l'anticipation du risque inondation,
- développer un outil de travail collaboratif pour les différents partenaires concernés,
- créer un outil de communication et de diffusion de l'information à destination des acteurs du territoire,
- créer un outil d'information du public.

Elle est également disponible pour recueillir les informations sur les inondations (photos, vidéos,...), en votre possession et que vous souhaitez partager.

***Pour information : site en cours de refonte pour rendre l'information plus accessible***



*Menu avec plusieurs  
rubriques*



*L'Isle sur le Doubs 2018*

*Les actualités à la une...*

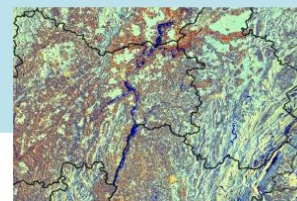
## Nos actualités

CONSULTEZ TOUTES LES ACTUALITÉS



Publié le Lundi 9 mars 2026

**Webinaire Orisk - IDéO  
BFC - mardi 24 mars 2026**



Publié le Mercredi 25 février 2026

**Crue biennale de la  
Saône**

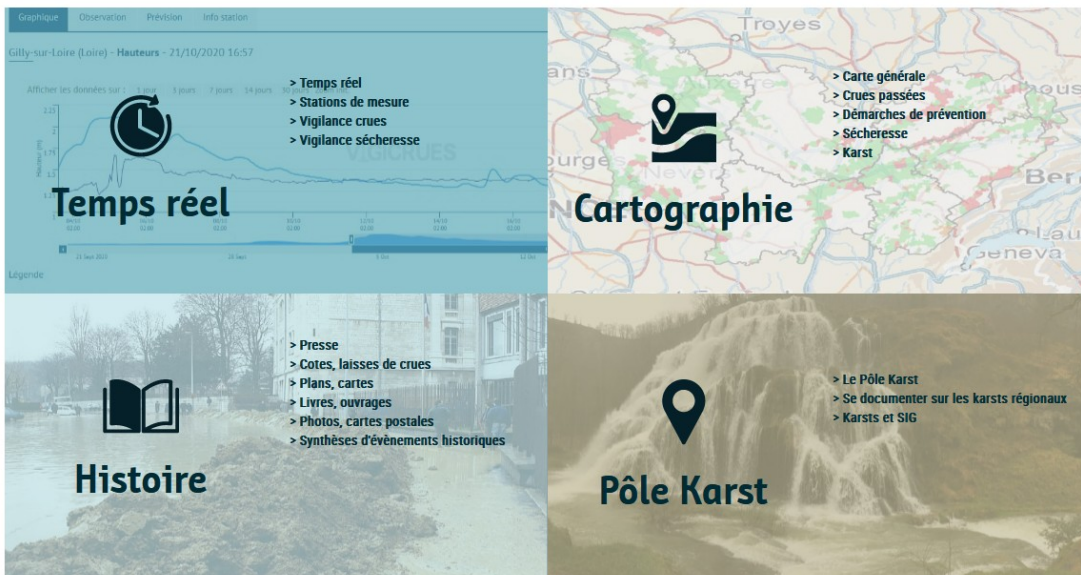


Publié le Jeudi 19 février 2026

**Journée nationale de la  
résilience 2026 : l'appel à  
projet est lancé !**

*Une **boîte à outil** pour la connaissance :  
données de cartographie dynamique, documents historiques,  
Données temps réel...*

## Boîte à outils



The screenshot displays the 'Boîte à outils' (Toolbox) interface of the ORISK observatory. It is divided into four main sections:

- Temps réel** (Real-time): Features a line graph showing water levels over time for Gilly-sur-Loire (Loire) - Hauteurs on 21/10/2020 at 16:57. A clock icon is present. A menu includes: Temps réel, Stations de mesure, Vigilance crues, and Vigilance sécheresse.
- Cartographie** (Cartography): Shows a map of the region with various risk zones. A map icon is present. A menu includes: Carte générale, Crues passées, Démarches de prévention, Sécheresse, and Karst.
- Histoire** (History): Shows a photograph of a flooded area with a large pile of debris. An open book icon is present. A menu includes: Presse, Cotes, laisses de crues, Plans, cartes, Livres, ouvrages, Photos, cartes postales, and Synthèses d'événements historiques.
- Pôle Karst** (Karst Pole): Shows a photograph of a karst landscape with a waterfall. A location pin icon is present. A menu includes: Le Pôle Karst, Se documenter sur les karsts régionaux, and Karsts et SIG.

*Accéder aux supports*

*Des actualités et lettres d'information*

## Newsletters

Inf'Orisk  Résurgences

[TOUTES LES NEWSLETTERS](#)

Abonnez-vous à nos newsletters **Inf'Orisk** et **Résurgences**  
(Pôle Karst) et pour rester informé(e)

Votre adresse e-mail

[OK](#)

*Possibilité de s'abonner*



## Contribuer sur l'Observatoire

Des informations, des photos à nous communiquer sur les inondations ou les sécheresses ?

[CONTRIBUER](#)



**PRÉFET  
DE LA RÉGION  
BOURGOGNE  
FRANCHE-COMTÉ**

*Liberté  
Égalité  
Fraternité*

# **LA CONNAISSANCE DU RISQUE ET DES ENJEUX**

---



### Information unité sécheresse

#### BASSIN DU LOING-OUANNE

- > [Accès au bulletin de veille hydrologique et piézométrique](#)
- > [Consultation des arrêtés portant restriction provisoire des usages de l'eau](#)
- > [Accès au Site Internet Départemental de l'Etat](#)

### Information Tronçons Vigilance Crues

#### SEREIN

Vigilance : Vert

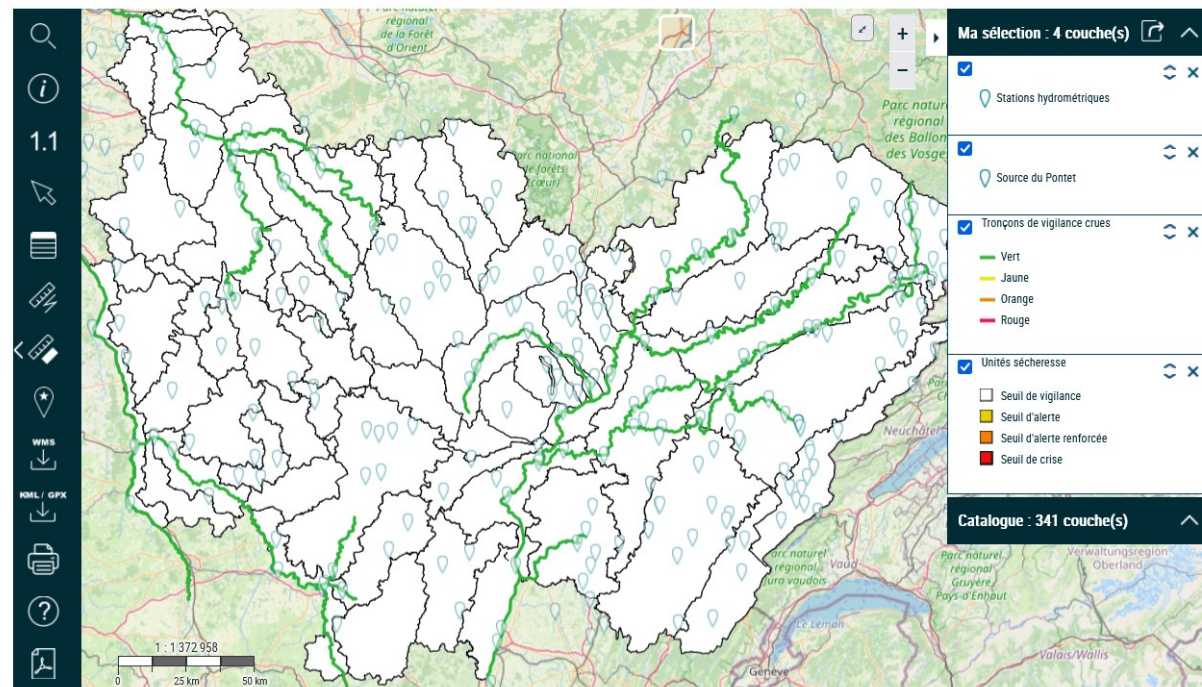
- [Accédez au bulletin d'information du tronçon](#)

## Accès direct à la carte des vigilances crues et/ou sécheresse

- en cliquant sur tronçon en vigilance inondation → accès au bulletin d'information
- en cliquant sur l'unité sécheresse → accès aux arrêtés de restriction

Flux de données disponible sur [data.gouv.fr](https://data.gouv.fr)

## Temps réel

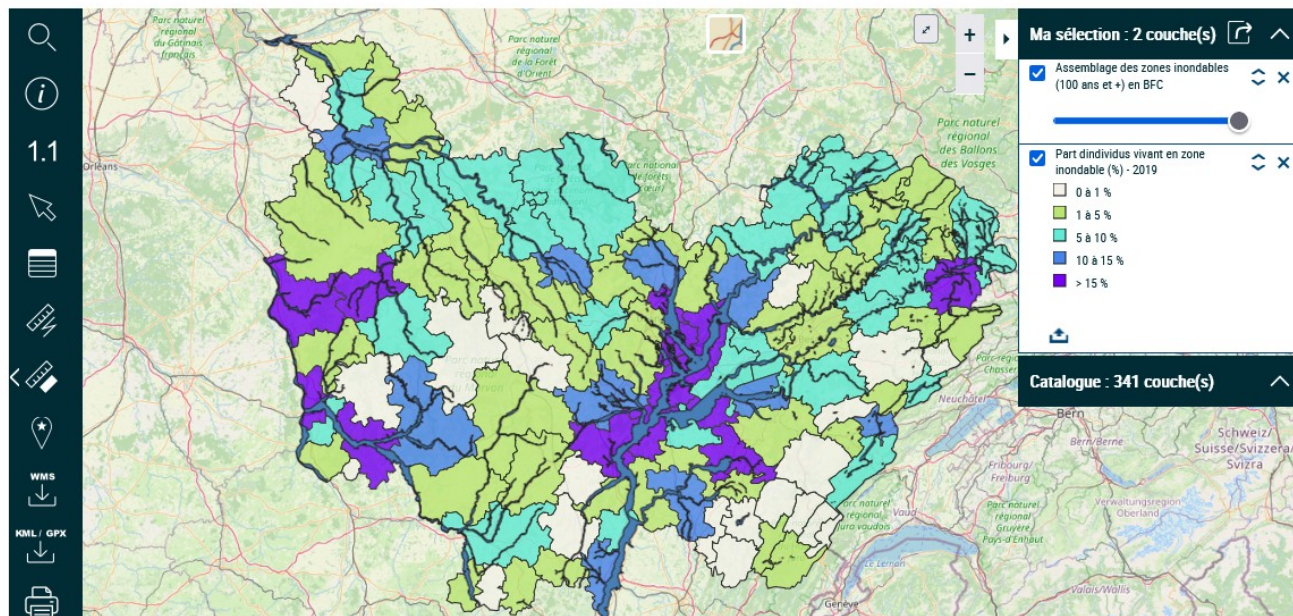




Accès à des données cartographiées

Travail de mise à jour des couches prévus ce printemps

## Carte générale



Ma sélection : 0 couche(s)	
<b>Catalogue : 341 couche(s)</b>	
Données génériques	
Temps réel	
Inondation	
Aléas inondations (débordement de cours d'eau)	+
Crues historiques	+
Aléas ruissellement	+
Aléa remontée de nappes	+
Enjeux (crue de référence)	+
Sinistralité	+
Prévention et sensibilisation	+
Sécheresse	
Karst	

Sécheresse	
Historique	+
Sinistralité	+
Prévention	+

Karst	
Echelle de travail Pôle Karst (Nord AERMC)	+
Eaux de surface (ESU)	+
Eaux souterraines (ESO)	+
Espace protégé	+
Géologie	+
Karsts et recherches	+
Occupation du sol et activités	+
Phénomènes karstiques	+



## Accès à des documents historiques

### Histoire

#### > Rechercher un document

#### Filtres de recherche

##### Catégorie du document

- Bulletins hydrologiques
- Cotes, laisses de crues
- Divers
- Documents administratifs
- Livres, ouvrages
- Photos, cartes postales
- Plans, cartes
- Presse
- Synthèses d'événement

##### Échelle territoriale

- Tout -

##### Année de l'évènement

- Tout -

##### Cours d'eau



##### Type d'évènement

- Tout -

##### Recherche libre

titre ou description

#### Derniers docs ajoutés

 Affichage 16



Bilan de l'étiage 2025 en Bourgogne-Franche-Comté

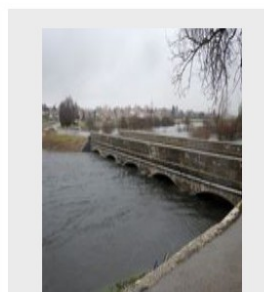
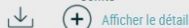


Photo de la crue du Drugeon de janvier 2018 à Bannans 8

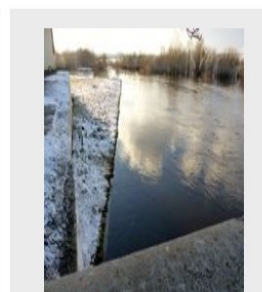
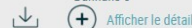


Photo de la crue du Drugeon de décembre 2017 à Houtaud 8

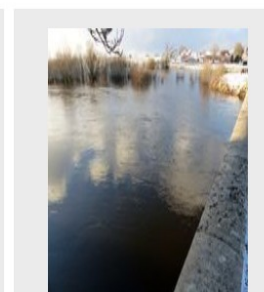
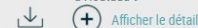


Photo de la crue du Drugeon de décembre 2017 à Houtaud 9





Formulaire à remplir

## Vos témoignages, photos et vidéos

### Des informations, des photos à nous communiquer sur les inondations ou les sécheresses ?

Collecter les informations et données locales sur l'intensité des événements et leurs conséquences sur les territoires est primordial pour :

- mieux connaître les phénomènes,
- développer la culture du risque,
- mieux répondre collectivement aux situations de crise,
- mettre en œuvre des actions de prévention.

[Plus d'informations sur la collecte des données post-crue](#)

Contribuer à la mise à jour et au développement de la connaissance sur les risques naturels en partageant vos connaissances et vos documents au travers du module ci-dessous.

Titre de la contribution\*

Nom / Service du contributeur (personne à contacter uniquement en cas de questions)\*

Votre adresse mail\*

Type d'événement

- Débordement lent    Crue soudaine    Ruissellement    Remontée de nappe  
 Débordement des réseaux urbains    Sécheresse    Je ne sais pas

Localisation

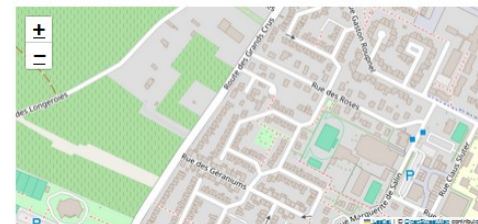
Veillez indiquer à minima la commune concernée, puis cliquer sur **Localiser**. Un curseur apparaît sur la carte, vous avez la possibilité de le déplacer pour être plus précis.

Commune, rue, lieu-dit\*

Coordonnées GPS

Date de l'événement (si possible JJ/MM/AAAA)\*

16/03/2026



LOCALISER

**Boîte à outils**

 <p><b>Temps réel</b></p> <ul style="list-style-type: none"><li>» Temps réel</li><li>» Sources de mesure</li><li>» Vigilance crues</li><li>» Vigilance sécheresse</li></ul>	 <p><b>Cartographie</b></p> <ul style="list-style-type: none"><li>» Carte générale</li><li>» Espaces protégés</li><li>» Données de pollution</li><li>» Sécheresse</li><li>» Karst</li></ul>
 <p><b>Histoire</b></p> <ul style="list-style-type: none"><li>» Presse</li><li>» Cartes, tableaux de crues</li><li>» Plans, cartes</li><li>» Livres, ouvrages</li><li>» Photos, vidéos passées</li><li>» Spécificités d'événements historiques</li></ul>	 <p><b>Pôle Karst</b></p> <ul style="list-style-type: none"><li>» Le Pôle Karst</li><li>» Se documenter sur les karsts régionaux</li><li>» Karst et SIG</li></ul>





**Pôle Karst**

- > Le Pôle Karst
- > Se documenter sur les karsts régionaux
- > Karsts et SIG



**PRÉFET  
DE LA RÉGION  
BOURGOGNE  
FRANCHE-COMTÉ**

*Liberté  
Égalité  
Fraternité*

# **DES MENUS DÉTAILLÉS**

---



## Observatoire du Risque Inondation de la Sécheresse et du Karst

[Nos partenaires](#) | [Contact](#) | [Lexique](#)

[Se connecter](#)



[Observatoire](#)

**[Inondation](#)**

[Sécheresse](#)

[Karst](#)

[Boîte à outils](#)

[En Bourgogne-Franche-Comté](#)

[Collectivités](#)

### La réglementation

La GEMAPI

Obligations des  
collectivités

Ouvrages hydrauliques

Que fait l'État ?

### L'urbanisme

Construire en zone  
inondable

Elaborer son SCOT/PLU/  
carte communale

Connaître et réduire la  
vulnérabilité

TURBEau : eau et  
urbanisme

### Les financements et actions

Le FPRNM au bénéfice  
des collectivités

Les autres sources de  
financement

Exemples d'actions

Indemnisations post-crue

L'outil PAPI pour les  
collectivités

Formations pour élus et  
services techniques

Actions Gema + Pi

### La connaissance

Sur ma commune

Les cartes des zones  
inondables

Les repères de crue

Collecter les données

Vos témoignages, photos  
et vidéos

Sensibiliser au risque  
inondation

MNT sur les cours d'eau

### La crise inondation

Chaîne d'alerte, hydrométrie et prévision

Me préparer

S'informer/s'abonner aux alertes

Préparer ma commune

Préparer mon entreprise

Préparer mon établissement scolaire

Pendant la crise inondation

Après la crue



## Observatoire du Risque Inondation de la Sécheresse et du Karst

[Nos partenaires](#) | [Contact](#) | [Lexique](#)

 [Se connecter](#)



[Observatoire](#)

[Inondation](#)

**[Sécheresse](#)**

[Karst](#)

[Boîte à outils](#)

[En Bourgogne-Franche-Comté](#)

[Collectivités](#)



### Actualités nappes et rivières

[Bulletins sécheresse](#)

[Bulletins hydrologiques mensuels](#)

[Situation des nappes](#)

[Observatoire national des étiages \(réseau ONDE\)](#)

[Hydrométrie : késako?](#)

### Gestion de la ressource (les "outils")

[Schémas Directeurs d'Aménagements et de Gestion de l'Eau \(SDAGEs\)](#)

[Schémas d'Aménagements et de Gestion de l'Eau \(SAGEs\)](#)

[Ressources stratégiques](#)

### Restrictions d'usage

[Règlementation des restrictions](#)

[Arrêtés de restriction en cours](#)

[Et pour moi, ça veut dire quoi ?](#)

### Eau et changement climatique

[Projections climatiques en BFC](#)

### Mémoire d'étiages

[Les étiages historiques en BFC](#)

[Des sécheresses en toutes saisons](#)

[Les derniers étiages en BFC](#)



Observatoire du **Risque Inondation**  
de la **Sécheresse** et du **Karst**

[Nos partenaires](#) | [Contact](#) | [Lexique](#)

 [Se connecter](#)



[Observatoire](#)

[Inondation](#)

[Sécheresse](#)

[Karst](#)

[Boîte à outils](#)

[En Bourgogne-Franche-Comté](#)

[Collectivités](#)



**Le Pôle Karst**

[Le karst, c'est quoi ?](#)

[Le Pôle Karst, c'est quoi ?](#)

[La newsletter du Pôle Karst](#)

[Les journées du Pôle Karst](#)

**Se documenter sur les karsts régionaux**

[À la une, les publications du moment](#)

[Articles, rapports, mémoires](#)

[Cartothèque](#)

[Comprendre le karst](#)

[Photothèque](#)

**Karsts et SIG**

[Cartographie dynamique \(consulter, télécharger\)](#)

[Guide de l'utilisateur](#)



## Observatoire du Risque Inondation de la Sécheresse et du Karst

Nos partenaires | Contact | Lexique

 Se connecter



Observatoire

Inondation

Sécheresse

Karst

Boîte à outils

**En Bourgogne-Franche-Comté**

Collectivités



### Diagnostic de territoire

Vulnérabilité du Val de Saône

Diagnostic à l'échelle régionale

Diagnostic de la maison de l'université à  
Besançon

Diagnostic à l'échelle intercommunale

### Inondation

Stratégies locales de gestion des risques  
d'inondations

Séminaire à destination des Collectivités

Programmes d'actions PAPI

Solutions fondées sur la nature

Projections climatiques en Bourgogne-  
Franche-Comté

### Ruissellement

Sensibilité aux ruissellements

Etude historique du ruissellement sur la  
côte viticole en Bourgogne

Etude de prédisposition au ruissellement  
sur les côtes viticoles de la Côte d'Or et de  
la Saône-et-Loire

### Sécheresse

Mesure Naturelle de Rétention d'Eau





**PRÉFET  
DE LA RÉGION  
BOURGOGNE  
FRANCHE-COMTÉ**

*Liberté  
Égalité  
Fraternité*

# **CONNAÎTRE ET RÉDUIRE LA VULNÉRABILITÉ DES TERRITOIRES AUX RISQUES NATURELS**

---



PRÉFET  
DE LA  
BOURGOGNE  
FRANCHE-COMTÉ

Liberté  
Égalité  
Fraternité



Observatoire du **Risque Inondation**  
de la **Sécheresse** et du **Karst**

[Nos partenaires](#) | [Contact](#) | [Lexique](#)

[Se connecter](#)

Accueil



Observatoire

Inondation

Sécheresse

Karst

Boîte à outils

En Bourgogne-Franche-Comté

Collectivités



[Inondation](#) / [L'urbanisme](#) / [Connaître et réduire la vulnérabilité](#) / [Connaissance de la vulnérabilité des territoires aux risques naturels](#)

# Connaissance de la vulnérabilité des territoires aux risques naturels

## Vulnérabilité

La vulnérabilité d'un territoire, d'un bâtiment ou d'une organisation caractérise leur sensibilité face à un aléa. Elle se décline en termes de dommages aux personnes, aux biens et de perturbation des activités socio-économiques.

## Un diagnostic territorial, pour quoi faire ?

## L'URBANISME

Construire en zone inondable

Elaborer son SCOT/PLU/carte communale

Ruissellement et gestion des eaux pluviales

La connaissance des zones inondables

Servitude et rang supérieur en terme de risque inondation

**Connaître et réduire la vulnérabilité**

TURBEau : eau et urbanisme

### Des exemples de diagnostics territoriaux

#### Application du référentiel national de vulnérabilité

- [Exemple sur l'agglomération de Poitiers \(Vienne\)](#)
- [Exemple sur l'agglomération de Genevilliers \(Hauts-de-Seine\)](#)

#### Réduction de la Vulnérabilité aux Inondations des Territoires Rhodaniens (RéVITeR)

- [Exemple REVITER sur l'agglomération de Chalon sur Saone \(Saône-et-Loire\)](#) : [nous consulter](#) pour accéder aux rapport d'étude
- [Exemple REVITER sur l'agglomération de Vichy \(Allier\)](#)
- Plus d'informations sur la démarche REVITER sur [le site du Plan Rhône](#)

#### Autres démarches

- [Vulnérabilité du Val de Saône aux inondations](#)
- [Vulnérabilité des réseaux : le diagnostic sur l'agglomération de Nevers](#)
- [Exemple sur l'agglomération du Pays de Montbéliard \(Doubs\)](#)  
Plus d'information sur la page consacrée à la [SLGRI de l'Allan](#)

## RESSOURCES

- [AGIRISK - CEREMA - Nov 2024](#)

L'outil en ligne AgiRisk, créé par le Cerema, permet de mieux

Construire en zone inondable

Elaborer son SCOT/PLU/carte communale

Ruissellement et gestion des eaux pluviales

La connaissance des zones inondables

Servitude et rang supérieur en terme de risque inondation

**Connaître et réduire la vulnérabilité**

TURBEau : eau et urbanisme



**PRÉFET  
DE LA RÉGION  
BOURGOGNE  
FRANCHE-COMTÉ**

*Liberté  
Égalité  
Fraternité*

# **L'INFORMATION PRÉVENTIVE ET LA CULTURE DU RISQUE**

---

# Les risques naturels dans ma commune

## Où trouver l'information préventive ?

Préfectures, mairies, propriétaires de biens immobiliers, tous doivent vous informer des risques dans votre département, votre commune et dans la zone où vous habitez.

### Préfecture

Le dossier départemental sur les risques majeurs (DDRM) consigne les informations essentielles sur les risques naturels et technologiques majeurs de votre département. Régulièrement actualisé (au minimum tous les 5 ans), ce document établit la liste des communes exposées à des risques et soumises à l'obligation de transmission d'informations préventives.

Le DDRM est publié au recueil des actes administratifs de l'État, et sur les sites internet de la préfecture de

## LA CONNAISSANCE

### Sur ma commune

Les risques

Les documents historiques

Etude historique des ruissellements

### Les cartes des zones inondables

Sensibilité des sols à générer des ruissellements

### Les repères de crue

### Collecter les données

Pourquoi c'est important ?

Organiser la collecte

Levé de laisses ruissellement

### Vos témoignages, photos et vidéos

### Sensibiliser au risque inondation

Démarche Etat-Collectivités

Seminaire\_du\_30\_septembre\_2025

Séminaire du 25 avril 2023

# Démarches de sensibilisation

Depuis 2022, une "[journée de la résilience face aux risques](#)" a été instaurée annuellement avec un point d'orgue, le **13 octobre**, en cohérence avec la journée internationale pour la réduction des risques de catastrophes de l'Organisation des Nations Unies. Cette journée vise à sensibiliser, à informer et à acculturer tous les citoyens aux risques naturels et technologiques qui les environnent. Un **appel à projets** annuel permet de labelliser et répertorier les très nombreuses actions conduites sur tout le territoire national, et de décerner des prix aux projets innovants / efficaces organisés autour du 13 octobre. Un fond dédié permet de **financer les actions mises en place dans le cadre de cette Journée Nationale de la Résilience**

Pour les actions d'information préventive ou de culture du risque réalisées en dehors de ce dispositif, des financements du [Fonds de Prévention des Risques Naturels Majeurs](#) sont possibles.

La sensibilisation au risque d'inondation est portée conjointement par les services de l'Etat et les collectivités. [Pour en savoir plus sur la démarche "Etat-Collectivités en Bourgogne Franche Comté"](#).

La DREAL Auvergne-Rhône-Alpes, dans le cadre du Plan Rhône-Saône, a mis en place une [boîte à outils](#) pour la culture du risque. Vous pouvez y retrouver des outils prêts à l'emploi ainsi que des fiches pratiques.

L'IFFO-RME met à disposition des supports pédagogiques à l'emprunt pour sensibiliser au risque inondation.

**Pour emprunter ces outils** : Accédez au [formulaire de demande d'emprunt en ligne](#).

## Une sensibilisation adaptée à chaque public

- [le milieu scolaire](#),
- [le grand public](#),
- [les élus et les collectivités](#).

Retrouvez un [panorama des actions de sensibilisation](#) dans le rapport CEPRI dédié (décembre 2020).

## LA CONNAISSANCE

### Sur ma commune

- Les risques
- Les documents historiques
  - Etude historique des ruissellements

### Les cartes des zones inondables

- Sensibilité des sols à générer des ruissellements

### Les repères de crue

#### Collecter les données

- Pourquoi c'est important ?
- Organiser la collecte
- Levé de laisses ruissellement

### Vos témoignages, photos et vidéos

#### Sensibiliser au risque inondation

- Démarche Etat-Collectivités
  - Seminaire\_du\_30\_septembre\_2025
  - Séminaire du 25 avril 2023
  - Séminaire du 1er juillet 2021
  - Séminaire du 27 mai 2019
  - Séminaire du 13 juin 2018
  - Origine de la démarche - SER
    - Comités de Pilotage
- En milieu scolaire
  - Retour d'expérience : pose de repère de crue au collège Goscinny de Valdoie (90)
  - Sensibilisation à la culture du risque inondation sur le territoire du Pays de Montbéliard Agglomération
  - Exposition "Les pieds dans l'eau" au collège Voltaire à Besançon (25)
  - Culture du risque - Ressources et contacts dédiés aux scolaires
- Grand public

# Culture du risque - Ressources et contacts dédiés aux scolaires

1. [Pour les professeurs](#) : quizz, jeux, vidéos (professeurs)

2. [Pour les éducateurs à l'environnement et fêtes de l'eau](#) : Ateliers, maquettes et pièces de théâtre

3. [Vos contacts et ressources](#)

Vous trouverez également de nombreux exemples sur :

- [Risques-majeurs.info](#) : guide des actions et des acteurs de la culture du risque majeur ;
- [Pédagogisk](#) : site entièrement dédié à la sensibilisation des scolaires (primaire et secondaire). Vous y trouverez un ensemble de sites et d'outils pédagogiques sélectionnés au plus près des programmes scolaires, dans le cadre de l'éducation aux risques majeurs et au développement durable.

Cette page est consacrée uniquement aux risques d'inondations. Pour des ressources pédagogiques ou scientifiques relatives aux phénomènes météorologiques, consultez le [site dédié à l'éducation](#) de MétéoFrance ou le [dossier Pédagogie](#) de l'association Infoclimat. La DREAL dispose également de deux expositions pédagogiques itinérantes sur le changement climatique :

- « **Le climat change** » [Une exposition généraliste](#) décrivant les différents aspects du sujet : gaz à effet de serre, GIEC, les impacts visibles, les moyens d'actions possibles
- « **Comprendre le changement climatique** » [Une exposition focalisée sur les aspects scientifiques](#) (niveau lycée minimum)

La DREAL Bourgogne-Franche-Comté dispose de ces expositions et peut les mettre à disposition.

Informations et réservations : [tepcv.bfc@developpement-durable.gouv.fr](mailto:tepcv.bfc@developpement-durable.gouv.fr)

## Financer ces dispositifs

Les dispositifs de culture du risque et d'information préventive sont éligibles à une **subvention pouvant atteindre 80%** pour les collectivités. Informations et formulaires de demandes de subvention auprès du service en charge des risques de votre Direction Départementale des Territoires.

## Les dispositifs en classe

## LA CONNAISSANCE

### Sur ma commune

- Les risques
- Les documents historiques
- Etude historique des ruissellements

### Les cartes des zones inondables

- Sensibilité des sols à générer des ruissellements

### Les repères de crue

#### Collecter les données

- Pourquoi c'est important ?
- Organiser la collecte
- Levé de laisses ruissellement

#### Vos témoignages, photos et vidéos

#### Sensibiliser au risque inondation

- Démarche Etat-Collectivités
- Seminaire\_du\_30\_septembre\_2025
- Séminaire du 25 avril 2023
- Séminaire du 1er juillet 2021
- Séminaire du 27 mai 2019
- Séminaire du 13 juin 2018
- Origine de la démarche - SER
- Comités de Pilotage

#### En milieu scolaire

- Retour d'expérience : pose de repère de crue au collège Goscinny de Valdoie (90)
- Sensibilisation à la culture du risque inondation sur le territoire du Pays de Montbéliard Agglomération
- Exposition "Les pieds dans l'eau" au collège Voltaire à Besançon (25)

Culture du risque - Ressources et contacts dédiés aux scolaires

#### Grand public

- Euvre à Osselle-Routelle (Doubs)
- Le centenaire de la crue de 1910 à Besançon : retour sur l'évènement
- Retour sur la crue de 1955 à Mâcon
- Culture du risque - Ressources et contacts

## Malle "Ricochets" - Nouvelle édition

Ce dispositif éducatif sur l'eau comprend :

- Un classeur pédagogique entièrement retravaillé et enrichi, avec de nouvelles thématiques, des méthodologies adaptées au plus grand nombre et participatives, de nouvelles activités et ressources et des formats revisités pour une navigation facilitée.
- L'atelier « le pays de l'eau » (maquette, jeu de rôle...) amélioré grâce à de nouveaux éléments et outils, dans une démarche d'éco-conception.
- Les ouvrages « Alterner pour apprendre, entre pédagogie de projet et pédagogie de l'imaginaire » et « Culture Eau, pour des pratiques éducatives diversifiées ».



[Lien vers le site du Réseau "École & Nature"](#)

2 exemplaires sont disponibles en DREAL Bourgogne-Franche-Comté - [Nous contacter](#)

## Maison Inondable de l'EPTB Saône Doubs

- [Description sur le site de l'EPTB](#)
- Utilisations lors de la Fête de l'Eau à Dole (39), de la Fête de la Rivière à Chevigny-Saint-Sauveur (21), de séminaires des services de l'État...
- Possibilité de convention de mise à disposition avec l'EPTB : [info@eptb-saone-doubs.fr](mailto:info@eptb-saone-doubs.fr)



## Rivermed

RIVERMED est à la fois un jeu de plateau et un jeu de rôle.

Il réunit un groupe de joueurs répartis en 6 équipes et un maître du jeu. Chaque équipe prend le rôle d'un conseil municipal qui a pour mission d'aménager un territoire enclin à des inondations d'ampleurs variées. Ces 6 territoires reconstituent un bassin-versant. Les équipes organiseront l'extension urbaine de leur commune et pourront se doter d'outils de prévention, de prévision et de protection. Ces outils génèrent parfois des conflits d'usages entre les communes car certains aménagements peuvent augmenter les risques sur d'autres communes du bassin versant. Les équipes devront gérer leur budget communal, prendre en compte les paramètres financiers et humains dans leurs prises de décision.

Une référence des outils de sensibilisation, actualisée en 2023. Le jeu bénéficie désormais d'un design et de règles du jeu actualisées afin qu'ils répondent mieux aux problématiques actuelles ainsi qu'aux attentes des professionnels de la médiation.

Un exemplaire est disponible en DREAL Bourgogne-Franche-Comté - [Nous contacter](#)



# Ma famille : réaliser mon plan d'urgence et mon kit de sécurité



Le Plan Familial de Mise en Sûreté (PFMS) est une fiche qui recense les risques que vous encourez, les consignes à suivre, les numéros d'urgence et les procédures que vous envisagez au niveau familial.

La préparation à la gestion de crise est une responsabilité partagée entre les pouvoirs publics et les citoyens. Réaliser un PFMS permet d'aborder la crise dans de meilleures conditions et vous donner toutes les chances de vous protéger. Il permet de :

- bien préparer votre famille en cas d'événement majeur ;
  - apprendre à respecter les consignes de sécurité pendant l'événement ;
  - attendre le plus sereinement possible l'arrivée des secours ;
  - établir et ainsi mieux connaître les itinéraires d'évacuation ;
  - choisir à l'avance les lieux les plus sûrs de mise à l'abri ;
- mieux gérer la fin d'un événement et le retour à la normale.

Des éléments pour vous appuyer dans cette démarche

- la brochure à compléter « [Je me protège en famille](#) », réalisée par le ministère de l'Intérieur
- kit de sécurité : la composition du [kit de sécurité](#), le [dépliant de sensibilisation du ministère de l'Intérieur](#), la [vidéo de sensibilisation du gouvernement](#) relative au , la [version Tuto' Risques](#) pour les jeunes et le [jeu en ligne](#) "A votre sac, prêt ? partez !"



## LA CRISE INONDATION

### Chaîne d'alerte, hydrométrie et prévision

- Les services de prévision des crues
- Instrumentalisation de la source de la Loue
- Les systèmes d'alerte locaux
  - Système d'alerte local du Durgeon et de ses affluents (70)

### Me préparer

- Les acteurs de la gestion de crise
- Connaître les risques
- Mon habitation
  - Diagnostic de la vulnérabilité
  - Ma famille

### S'informer/s'abonner aux alertes

#### Préparer ma commune

- Plan communal de sauvegarde
- La réserve communale de sécurité civile
- La gestion des déchets post-inondation

#### Préparer mon entreprise

#### Préparer mon établissement scolaire

#### Pendant la crise inondation

- Qui fait quoi ?
- Plan communal de sauvegarde
- Plan ORSEC
- La réserve communale de sécurité civile

#### Après la crue



[Observatoire](#)

[Inondation](#)

[Sécheresse](#)

[Karst](#)

[Boîte à outils](#)

[En Bourgogne-Franche-Comté](#)

[Collectivités](#)

[Inondation](#) / [La connaissance](#) / [Les repères de crue](#) / [Repères de crue : un élément de la culture du risque](#)

# Repères de crue : un élément de la culture du risque

"Certains cours d'eau, voire certains grands bassins (comme celui de la Loire) n'ont pas connu d'événement majeur dans les dernières années voire dernières décennies. Les crues exceptionnelles de la Loire moyenne datent par exemple de plus de 150 ans. Il est donc normal que la mémoire de ces événements puisse disparaître, d'autant plus qu'il est aujourd'hui moins fréquent de vivre toute sa vie au même endroit.

Hors, si la mémoire se perd, la possibilité de la survenue d'un événement d'inondation majeur ne disparaît pas, menaçant des enjeux bien plus grands et bien plus vulnérables aujourd'hui.

Les repères de crue sont les témoins historiques des grandes



## LA CONNAISSANCE

### Sur ma commune

[Les risques](#)

[Les documents historiques](#)

[Etude historique des ruissellements](#)

### Les cartes des zones inondables

[Sensibilité des sols à générer des ruissellements](#)

### Les repères de crue

### Collecter les données

[Pourquoi c'est important ?](#)

[Organiser la collecte](#)

[Levée de laisses ruissellement](#)

### Vos témoignages, photos et vidéos

### Sensibiliser au risque inondation

[Démarche Etat-Collectivités](#)



**PRÉFET  
DE LA RÉGION  
BOURGOGNE  
FRANCHE-COMTÉ**

*Liberté  
Égalité  
Fraternité*

# **LA GESTION D'UNE CRISE INONDATION ET L'APRÈS CRISE**

---

# Pendant la crise inondation

## Qui fait quoi ?

La gestion de crise n'est pas le seul apanage des préfets et des maires. Chacun doit se préparer à faire face, pour être sûr de minimiser les dommages.

-> [Plus d'informations sur le rôle de maire et du préfet](#)

L'organisation de la sécurité civile implique de nombreux acteurs. Les connaissez-vous tous ? Venez vous tester sur le jeu dédié : développé par EpiSeine : [KIFEKOI](#) (nouvelle page)

## Documents de gestion de crise

La gestion de crise est préparée en amont des événements à différents niveaux :

- au niveau communal via le plan communal de sauvegarde ;
- au niveau départemental via le plan ORSEC

## Plan communal de sauvegarde (PCS)

Il s'agit pour le maire et la commune d'organiser, en fonction des risques connus, la gestion de la crise et de mettre cette organisation sur le papier de manière à disposer d'un aide-mémoire au moment venu. Le **PCS** doit couvrir l'ensemble des risques connus, inondations en particulier. Le maire n'a pas à organiser les secours, mais la sauvegarde, c'est-à-dire l'alerte, l'information, la protection et le soutien de la population.

-> [Plus d'informations sur le PCS](#)

## Plan ORSEC

Le **plan ORSEC** recense les risques connus à l'échelle du département, et **organise la gestion de la crise et des secours**. L'organisation des secours se compose des dispositions générales et modulables de gestion de crise applicables en toutes circonstances (tronc commun Orsec) et des dispositions spécifiques propres à

## LA CRISE INONDATION

### Chaîne d'alerte, hydrométrie et prévision

- Les services de prévision des crues
- Instrumentalisation de la source de la Loue
- Les systèmes d'alerte locaux
  - Système d'alerte local du Durgeon et de ses affluents (70)

### Me préparer

- Les acteurs de la gestion de crise
- Connaître les risques
- Mon habitation
  - Diagnostic de la vulnérabilité
- Ma famille

### S'informer/s'abonner aux alertes

#### Préparer ma commune

- Plan communal de sauvegarde
- La réserve communale de sécurité civile
- La gestion des déchets post-inondation

#### Préparer mon entreprise

#### Préparer mon établissement scolaire

### Pendant la crise inondation

- Qui fait quoi ?
- Plan communal de sauvegarde
- Plan ORSEC
- La réserve communale de sécurité civile

### Après la crue

## Élaborer mon PCS (documentation)

- Présentations et ressources sur le contenu du PCS, sa mise en oeuvre sur les sites du "[Mémento du maire](#)" de l'[EPTB Aude](#), et de l'[Institut des risques majeurs \(IRMA\)](#).
- L'EPTB Saône et Doubs accompagne les communes dans la mise en place de ce plan, en fournissant des données (cartes des zones inondées pour différentes crues, diagnostic territorial...) ou en réalisant avec elles la rédaction du document. [Lien vers le site de l'EPTB SD](#).
- L'EPTB Seine Grand Lac propose via la [plate-forme EPI Seine un modèle de CCTP](#) pour la réalisation de votre PCS par un prestataire extérieur
- Le logiciel [OSIRIS-Inondation](#) est un **outil gratuit** destiné à aider les communes et les gestionnaires d'enjeux à élaborer leur **Plan Communal de Sauvegarde (PCS) inondation**. L'utilisation du support informatique proposé implique de suivre une méthode et un savoir faire, et permet, sous une forme conviviale, de simplifier le partage d'information, la mise à jour et la consultation du plan. -> [Lien vers le site](#)
- [Le guide pratique d'élaboration du Plan communal et intercommunal de sauvegarde 2024](#)
- [Mémento du Plan Communal de Sauvegarde](#)



## Modèle

- [Modèle de PCS à compléter](#)
- [Notice d'aide à la rédaction](#)
- [Guide volet inondation](#) (Méthode d'élaboration du volet inondation des PCS des communes particulièrement exposées à ce risque)

## Témoignages

## LA CRISE INONDATION

### Chaîne d'alerte, hydrométrie et prévision

- Les services de prévision des crues
- Instrumentalisation de la source de la Loue
- Les systèmes d'alerte locaux
  - Système d'alerte local du Durgeon et de ses affluents (70)

### Me préparer

- Les acteurs de la gestion de crise
- Connaître les risques
- Mon habitation
  - Diagnostic de la vulnérabilité
- Ma famille

### S'informer/s'abonner aux alertes

#### Préparer ma commune

- Plan communal de sauvegarde
- La réserve communale de sécurité civile
- La gestion des déchets post-inondation

#### Préparer mon entreprise

#### Préparer mon établissement scolaire

#### Pendant la crise inondation

Qui fait quoi ?

**Plan communal de sauvegarde**

- Plan ORSEC
- La réserve communale de sécurité civile

#### Après la crue

## Après la crue

### Le rôle de chacun

Après un évènement naturel d'ampleur ayant causé des dommages, les sinistrés, les pouvoirs publics, les assureurs, les experts et les entreprises du bâtiment ont tous un rôle à jouer pour que le retour à la normale se fasse le plus rapidement et dans les meilleures conditions possibles.

La Direction générale de la Sécurité Civile et de la gestion des crises du Ministère de l'Intérieur et France Assureurs ont élaboré [une plaquette permettant de mieux comprendre le rôle de chacun dans les jours, les semaines et les mois qui suivent un évènement naturel.](#)



## LA CRISE INONDATION

### Chaîne d'alerte, hydrométrie et prévision

- Les services de prévision des crues
- Instrumentalisation de la source de la Loue
- Les systèmes d'alerte locaux
  - Système d'alerte local du Durgeon et de ses affluents (70)

### Me préparer

- Les acteurs de la gestion de crise
- Connaître les risques
- Mon habitation
  - Diagnostic de la vulnérabilité
- Ma famille

### S'informer/s'abonner aux alertes

#### Préparer ma commune

- Plan communal de sauvegarde
- La réserve communale de sécurité civile
- La gestion des déchets post-inondation

#### Préparer mon entreprise

#### Préparer mon établissement scolaire

#### Pendant la crise inondation

- Qui fait quoi ?
- Plan communal de sauvegarde
  - Plan ORSEC
  - La réserve communale de sécurité civile

### Après la crue



Observatoire

Inondation


Sécheresse

Karst

Boîte à outils

En Bourgogne-Franche-Comté

Collectivités

 / Inondation / La connaissance / Collecter les données / Collecter les données post-crue

## Collecter les données post-crue

La collecte de la donnée en matière d'inondations c'est le recueil des informations, suite à un événement

- sur les aléas : le **type de phénomène** (débordement, remontée de nappe, ruissellement pluvial ou débordement de réseaux), son intensité (quels secteurs sont inondés, et jusqu'à quel niveau ?) sa **dynamique** (quelles rues sont inondées les premières, quel est le cheminement de l'eau, en combien de temps l'eau monte-t-elle, et pour quelle durée de submersion ?)
- et sur les conséquences des inondations, en particulier les enjeux (identification des enjeux inondés ou isolés par l'inondation, difficultés rencontrées pour le retour à la normale) atteints par les différentes phénomènes.

Elle repose sur des opératoins à réaliser en plusieurs temps :

- au plus fort de l'événement (prise de photos ou vidéos localisées et horodatées, **note de l'heure des plus hautes eaux** dans la mesure du possible, **explication** par écrit **du déroulé des événements** et des secteurs

### LA CONNAISSANCE

#### Sur ma commune

Les risques

Les documents historiques

Etude historique des ruissellements

#### Les cartes des zones inondables

Sensibilité des sols à générer des ruissellements

#### Les repères de crue

#### Collecter les données

Pourquoi c'est important ?

Organiser la collecter

Levé de laisses ruissellement

#### Vos témoignages, photos et vidéos

#### Sensibiliser au risque inondation

Démarche Etat-Collectivités



**PRÉFET  
DE LA RÉGION  
BOURGOGNE  
FRANCHE-COMTÉ**

*Liberté  
Égalité  
Fraternité*

**MERCI DE VOTRE ATTENTION**

---



**PRÉFET  
DE LA RÉGION  
BOURGOGNE  
FRANCHE-COMTÉ**

*Liberté  
Égalité  
Fraternité*

# POUR NOUS CONTACTER



## Nous contacter

DREAL Bourgogne-Franche-Comté  
Service Prévention des Risques  
Pôle Viotte  
5 voie Gisèle Halimi  
BP 31269  
25005 BESANÇON CEDEX  
[contact@orisk-bfc.fr](mailto:contact@orisk-bfc.fr)

## Contacteur le Pôle Karst

Vincent FISTER  
Coordonnateur scientifique Pôle Karst  
EPTB Saône et Doubs  
10 Av. Georges Clémenceau  
25000 BESANÇON  
[pole-karst@orisk-bfc.fr](mailto:pole-karst@orisk-bfc.fr)

## Partenaires et co- financeurs

