

SITEC (Service d'Informations Territoriales des Collectivités)

## Ordre du jour

- **10 h 10 : Séquence ludique**
- **10 H 40 : tour de table détaillé pour la première**  
Présentation des personnes présentes et organisation,  
Actualité, attentes, Sujets d'actualité / chantier du moment et blocage rencontré
- **11 h 20 : Sujets transversaux**  
RNB  
PCRS
- **12 h - 14 h : Repas**
- **14 H 00 : Présentation des missions IDÉO BFC,**  
Mission régionale IDÉO BFC et son programme d'activité 2026  
Focus sur les projets "données de référence régionales «
- **14 H 45 : actualités de l'IGN**  
Evolution de l'offre IGN : de la BD TOPO à la BD France (en construction) : BD Route, BD Végétation,  
BD Hydro  
Echanges sur les cas d'usages (Lidar HD, OSCGE, BDTOPO, Espace collaboratif, appli mobile cartes  
ign,...)  
Un point sur la thématique de l'eau : BDTOPAGE, Cours d'eau BCAE, couche des zones humides,...  
Expérimentations IA pour interroger la BDTOPO et les données sur Cartes.gouv
- **15 h 30 : Définir les bases de l'animation et de la gouvernance du club**



## Séquence ludique

La machine à remonter le temps

## Tours de table

Présentation des personnes présentes et organisation,

Actualité, attentes, Sujets d'actualité / chantier du moment et blocage rencontré



## Ordre du jour

### - 11 h 20 : Sujets transversaux

RNB  
PCRS

### - 12 h - 14 h : Repas

### - 14 H 00 : Présentation des missions IDÉO BFC,

Mission régionale IDÉO BFC et son programme d'activité 2026  
Focus sur les projets "données de référence régionales «

### - 14 H 45 : actualités de l'IGN

Evolution de l'offre IGN : de la BD TOPO à la BD France (en construction) : BD Route, BD Végétation,  
BD Hydro

Echanges sur les cas d'usages (Lidar HD, OSCGE, BDTPOPO, Espace collaboratif, appli mobile cartes  
ign,...)

Un point sur la thématique de l'eau : BDTOPAGE, Cours d'eau BCAE, couche des zones humides,...  
Expérimentations IA pour interroger la BDTPOPO et les données sur Cartes.gouv

### - 15 h 30 : Définir les bases de l'animation et de la gouvernance du club



## Sujets transversaux

RNB : Référentiel National des Bâtiments

PCRS : Plan Corps de Rue Simplifié



# Le RNB : Définition

Le Référentiel National des Bâtiments (RNB) est un **service public numérique** qui **répertorie l'ensemble des bâtiments du territoire** et leur associe un **identifiant unique et pérenne**.

Une fois attribué au bâtiment, cet identifiant pivot, appelé **ID-RNB**, permet de **simplifier le croisement et les échanges de données bâtementaires** entre les administrations publiques, les collectivités et les acteurs privés.

## Origines des informations

### Initialement



### Aujourd'hui



base  
adresse  
locale



# Le RNB : Quelles informations Disponibles ?



**Un identifiant ID-RNB unique éternel à l'échelle nationale**



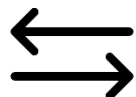
**Un point et/ou un polygone**



**Un statut**



**Une ou plusieurs adresses**



**Des liens avec d'autres BDD externes nationales**



☑ **Améliorer la connaissance du parc  
bâtimentaire**

☑ **Fiabiliser le pilotage des politiques  
publiques de la commune**

☑ ***(Faciliter les obligations déclaratives  
des collectivités sur le bâti)***



*Améliore la qualité*



*Augmente l'efficacité*



*Diminue les coûts*



<https://rnb.beta.gouv.fr/definition>

<https://rnb.beta.gouv.fr>

- **266.005 bâtiments** recensés dans le département (au 07/03/2026)
  
- **2.263 bâtiments créés** en 6 mois
  
- **606 bâtiments désactivés(supprimés)** en 6 mois
  
- Les actions du SIEEEN :
  - Développement d'un module d'édition
  
  - Envoi de nouveaux points à l'issue de l'instruction d'ADS



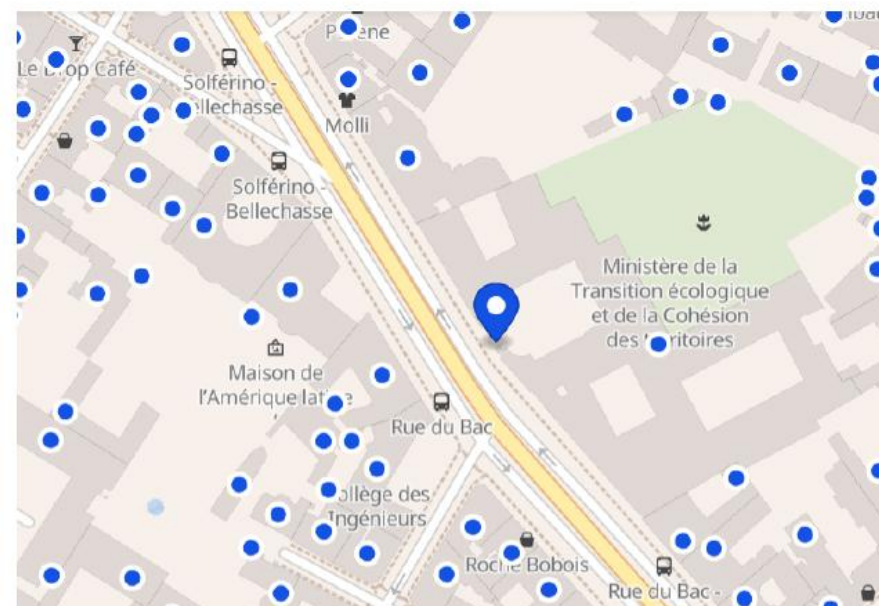
# En savoir plus sur le RNB

Site: <https://rnb.beta.gouv.fr/>

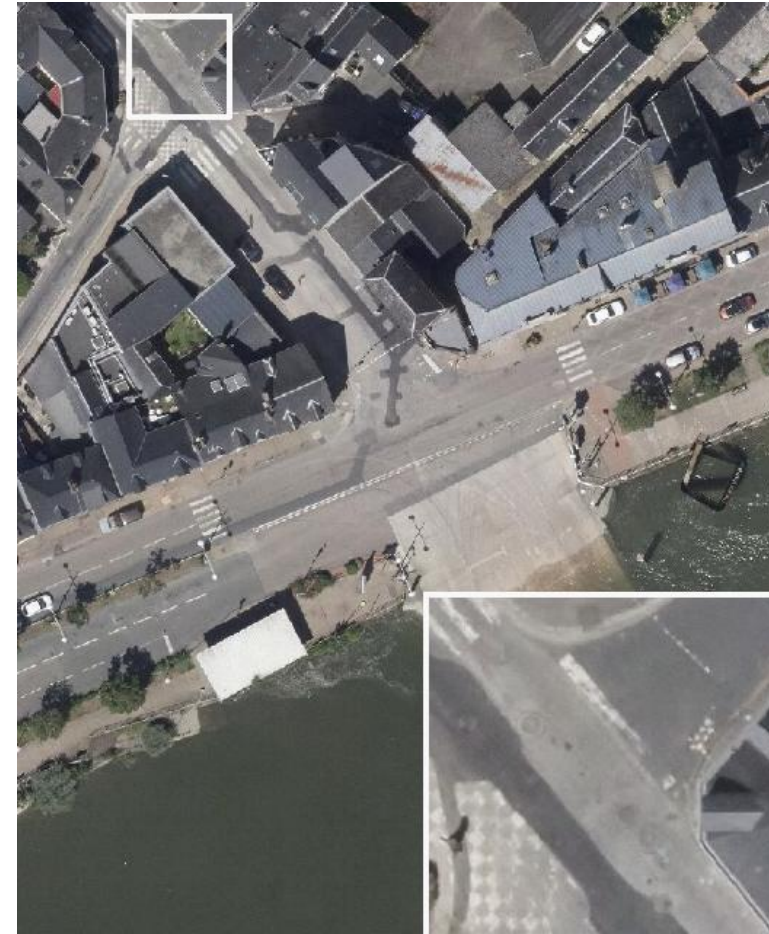
Contact: [rnb@beta.gouv.fr](mailto:rnb@beta.gouv.fr)

Infolettre: [Inscription](#)

LinkedIn: [Référentiel National des Bâtiments \(RNB\)](#)



PCRS image produit sur deux années



Résolution de 5 cm

Z basé sur des données Lidar HD  
de l'IGN

## Une stratégie financière

### Financement du PCRS image :

Participation au prorata du linéaire de voirie impacté par les réseaux des adhérents.  
Les gestionnaires de voirie ne participent pas à ce financement.

### Financement des mises à jour :

Financées annuellement par les gestionnaires de la voirie. Elles sont estimées entre 5 et 7,5 % (fourchette haute) du coût du PCRS par commune.

### Financement des coûts de fonctionnement

Participation au prorata du linéaire de voirie impactée par les réseaux des adhérents, exploitants de réseaux et gestionnaires de voirie.



### Budget prévisionnel de production : 576 257 € HT

Zone Ouest : 2437 km<sup>2</sup> - marché acquisition en cours

Acquisition aérienne : 35,5€HT / km<sup>2</sup> + 15% de zone tampon  
 → 2828 km<sup>2</sup> \* 35,5 = 100 394€ HT

Production d'orthophotos : 25,5€HT par km<sup>2</sup>  
 → 2437 km<sup>2</sup> \* 25,5 = 62143,5€ HT

-----  
 162537,5€ HT

Reste Nièvre : 2963 km<sup>2</sup> + 1474 km<sup>2</sup> soit 4437 km<sup>2</sup>  
 Estimation coût acquisition

« Prix moyen achats » acquisition aérienne 55€ HT / km<sup>2</sup> + 15% zone tampon  
 → 5102 km<sup>2</sup> \* 55 = 280 610€ HT

« Prix moyen achats » production orthophotos 30€ HT / km<sup>2</sup>  
 → 4437 \* 30 = 133 110€ HT

-----  
 Total estimation acquisition restante : 413 720€ HT

(€)	2026	2027	2028	2029	2030	2031	2032	2033	2034	2035	TOTAL
<b>Plateforme et PCRS ortho</b>	43 590	183 175	232 330	105 560	90 731	138 200	142 529	6 997	7 050	7 103	957 264
<b>mise à jour</b>	0	0	19 639	41 785	41 785	41 785	41 785	41 785	41 785	41 785	312 135
<b>Fonctionnement</b>	46 486	47 830	61 256	61 818	62 390	62 975	63 570	64 178	64 798	65 022	600 323
<b>TOTAL projet</b>	90 075	231 005	313 225	209 163	194 906	242 959	247 885	112 961	113 633	113 910	1 869 722



## Modules métiers

### Module métier basé sur GéoSIEEEN :

Plate-forme PCRS : Diffusion et gestion des données,  
Suivi et traitement des mises à jours,  
Suivi des partenariats ;

DT-DICT : Gestion des DT, DICT, DT-DICT-Conjointe, ATU,  
Suivi, alarme, facilitation des envoies, identification des besoins PCRS.

### Module connexe

SIT'VOIRIE : Dématérialisation des demandes d'arrêtés de voirie, suivi, alarme, facilitation des envoies, ... ;

Eau potable : Reprise des données, gestion patrimoniale, passerelle logiciel de facturation ;

Assainissement : Reprise des données, gestion patrimoniale, passerelle logiciel de facturation.



## Ordre du jour

- **12 h - 14 h : Repas**
- **14 H 00 : Présentation des mission IDÉO BFC,**  
Mission régionale IDÉO BFC et son programme d'activité 2026  
Focus sur les projets "données de référence régionales «
- **14 H 45 : actualités de l'IGN**  
Evolution de l'offre IGN : de la BD TOPO à la BD France (en construction) : BD Route, BD Végétation, BD Hydro  
Echanges sur les cas d'usages (Lidar HD, OSCGE, BDTOPO, Espace collaboratif, appli mobile cartes ign,...)  
Un point sur la thématique de l'eau : BDTOPAGE, Cours d'eau BCAE, couche des zones humides,...  
Expérimentations IA pour interroger la BDTOPO et les données sur Cartes.gouv
- **15 h 30 : Définir les bases de l'animation et de la gouvernance du club**



## Actualité IDéO-BFC

Mission régionale IDéO BFC et [son programme d'activité 2026](#)

Focus sur les projets "données de référence régionales »



## Actualité IGN

## Présentation IGN

## Mise à jour des référentiels



## Définition des bases de l'animation et de la gouvernance du club

**Rythme des rencontres**

**Animation**

**Logistique**

**Appel à volontaire pour organisation de la prochaine rencontre du Club SIG 58 et définition prochaine date et lieu**



**Merci pour votre attention**



**Contact :** [eric.danion@sieeen.fr](mailto:eric.danion@sieeen.fr)  
**06.30.16.58.87**

