

PCRS du SYSDEL Optimisation de l'imagerie aérienne



Le Territoire de Belfort (90), la Saône-et-Loire (71) et l'Yonne (89) disposent d'images à 5 cm de résolution pour caler leurs réseaux

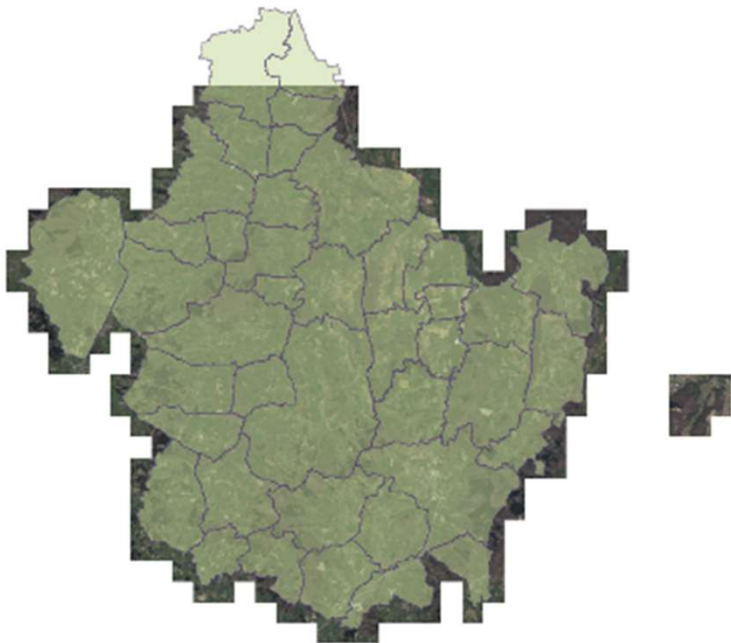
Le plan de corps de rue simplifié (PCRS) va permettre aux différents opérateurs de réseaux de s'appuyer sur un même référentiel (orthophotographie à très haute précision et résolution), lequel sera essentiel pour assurer une vision globale de tous les réseaux.



La Communauté de Communes de CLUNY

41 communes - 448,70 km²

- 14 452 habitants
- 352 habitants en moyenne par commune
- de 20 habitants pour la commune la moins peuplée...
- ... à 5 137 habitants pour la ville de Cluny.



Format JP2 à une résolution de 5 cm
516 dalles
216 Giga

- Difficile à charger
- Difficulté à positionner la bonne dalle sur le territoire
- Poids important
- Pas d'utilisation terrain possible
- Partage compliqué

1 dalle JP2 convertie en GEOTIF
standard passe de 314 Mo à 1,2 Giga
soit un rapport de X4

La fusion des dalles au format GEOTIF
standard serait de 864 Giga

Réduire le poids des données

Améliorer l'affichage

Faire un format ECW de l'ensemble des dalles (fusion)

Format propriétaire

Convertir au format GEOTIF standard – Très lourd – Très long

Une solution performante : Optimiser le poids des GEOTIF par un traitement spécifique

PCRS_CC_Cluny.tif

11/12/2024 16:07

Fichier TIF

38 610 439 ...

Un poids de 38 Giga avec un affichage très rapide sous QGIS mais aussi AUTOCAD, IGNMAP...

Mise à disposition simplifiée sur tablettes et autres

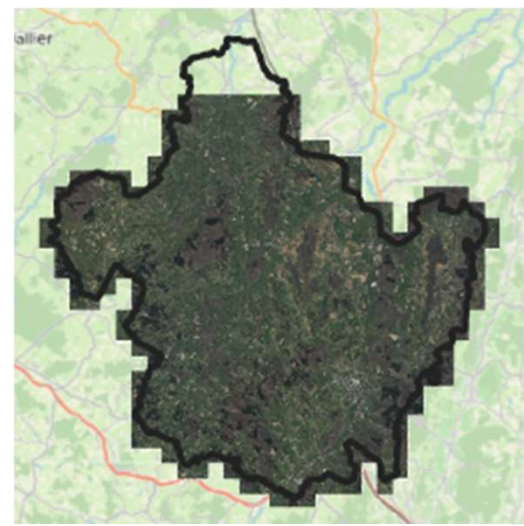
Répond aux standards GEOTIF

Tests effectués :

A l'origine, le temps de traitement pour la fusion des dalles était d'environ 7 jours (je passe les 3 semaines de tâtonnements pour trouver la bonne solution et le développement d'une petite routine PYTHON)

Investissement dans du matériel plus performant (carte nvme de 4 To) a permis de ramener ce temps de traitement à 2 jours environ

REDUCTION DES COUTS



Exemples de couts

PCRS_La_Guiche_GEOFRANCESIG.tif

12/12/2024 15:00

Fichier TIF

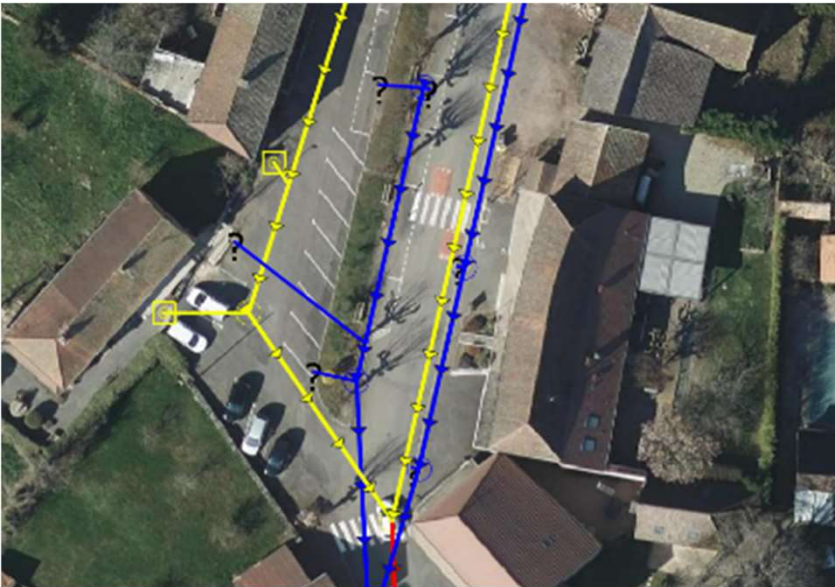
2 349 992 Ko

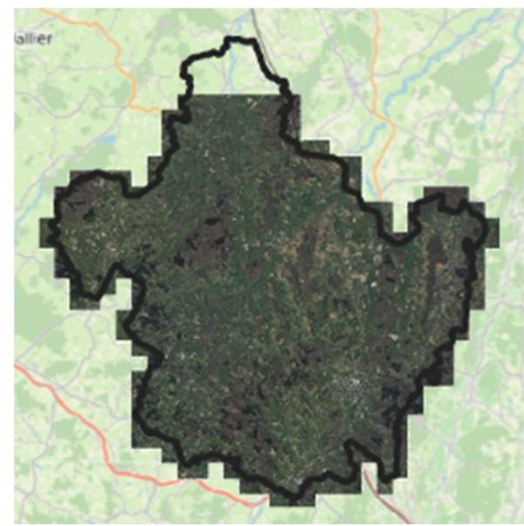


Commune de la Guiche (avec une zone tampon de 100 mètres autour) : 2,3 Gb

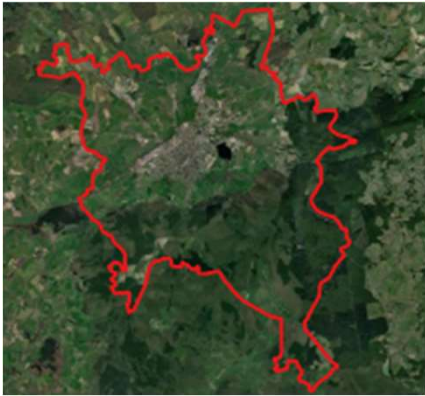
Superficie : 28 Km²

Cout de mise à disposition : 224 Euros





Quelques exemples



Commune d'AUTUN
Superficie : 62 Km²
Cout de mise à disposition : 496 Euros



Commune de CHALON SUR SAONE
Superficie : 16 Km²
Cout de mise à disposition : 128 Euros



Commune du CREUSOT
Superficie : 19 Km²
Cout de mise à disposition : 152 Euros

Commune de MONTCEAU
Superficie : 19 Km²
Cout de mise à disposition : 136 Euros



GEOFRANCE

La géomatique au service de vos métiers



SIG



Présentation du 17 MARS 2025
CEREMA AUTUN
M. MAILLOT Michel
06.25.16.35.18
geofrancesig@hotmail.com