



**RÉPUBLIQUE
FRANÇAISE**

*Liberté
Égalité
Fraternité*

IGN

INSTITUT NATIONAL
DE L'INFORMATION
GÉOGRAPHIQUE
ET FORESTIÈRE

Actualités

Institut national de l'information géographique et
forestière

Quelques thématiques portées par le CEREMA et liens avec l'IGN (EPA)

- Aménagement et ingénierie territoriale :

- **Lutte contre l'artificialisation des sols (CEREMA)** et [OCS GE NG](#)
- Nature en ville et [BD TOPO / OCS GE / COSia /](#)
- Consommation des espaces, séquence ERC et [OCS GE / COSia / Géoportail](#)
- Cartographie des îlots de chaleurs urbain et [BD TOPO / RE ALTI / LIDAR HD](#)

- Environnement et risques

- Transition écologique, Trame verte et bleue et [BD Forêt / BDTOPO / BD Haie / LIDAR HD](#)
- Prévention des risques et [BD ORTHO / RGE ALTI](#), Cartographie des zones climatiques locales et [SPOT 2022](#)
- **Portail des énergies renouvelables (IGN, CEREMA)**
- **Projet national de jumeau numérique (INRIA, IGN, CEREMA)**, [logiciel MicMac](#)
- Portail France foncier+, friches agricoles et [BD ORTHO, Données satellitaires](#)

- Bâtiments :

- Fichiers fonciers et [BD TOPO / BD Parcellaire](#)
- Gestion des patrimoines immobiliers et [RNB / BD TOPO](#)

- Mobilités et [BD TOPO, BDPR, SCAN25, PLAN IGN, ROUTE 500](#)

- Infrastructures et transports et [BD TOPO, LIDAR HD / Panoramax](#) (projet [Zebra](#)) - GT Route au CNIG ([coanimation](#))

- Mer et littoral : Observation du trait de côte, gestion des risques d'érosion et de submersion (ex. LITTO' Risques dans le Finistère), [comité national du trait de côte](#) et [LIDARD HD](#)

Fin mars 2025 : les communautés IGN migrent de la plateforme OSMOSE vers [Expertises territoires](#)

Centres d'intérêts du moment :

1. Comité des commanditaires images (mixte technologique)

2. Processus de la mise à jour de la BDTOP0

- Sujet présenté au GéoPitch régional du 18/02/2025 (qui était présent ?)

3. Panoramax, de nombreux atouts pour étudier le terrain depuis son bureau

- Le forum des géocommuns
- La fabrique des géocommuns

4. Vers une BD France en réponse aux usages

5. Les données PCRS de Saône-et-Loire, en BFC, National ?

- Avancement du programme du LIDAR HD (acquisitions, traitements et diffusion des nuages de pts et MNx)
- Premier projet de jumeau numérique départemental (mesh 3D sur Beaune)

6. L'OCS GE Nouvelle Génération

- Avancement des contributions
- Projet national (M0-M1-M2) : avancement et événements à venir (08/04, 12/06 et septembre 2025)

7. Avancement de la Géoplateforme

29 novembre 2024

LES GÉOSERVICES BÉNÉFICIENT D'UNE CARTE DE CASSINI EMBELLIE



La carte de Cassini est désormais disponible dans une version de meilleure qualité au sein des géoservices de la Géoplateforme, grâce à une numérisation en haute définition (400 dpi) de l'exemplaire conservé par la Bibliothèque nationale de France (BnF).

La donnée est accessible parmi les cartes de l'API Géoplateforme - Diffusion d'images tuilées WMTS (<https://data.geopf.fr/annexes/ressources/wmts/cartes.xml>) sous le nom "BNF-IGN_GEOGRAPHICALGRIDSYSTEMS.CASSINI".

Service des Données Produits et Usages

Nouvelles représentations cartographiques

1. Dépôts de styles de cartes (IGN/OSM) prêts à l'emploi à l'usage des développeurs ou des designers
2. Carte d'estompage à grande échelle :

Prototypage réalisé à partir des données CosIA et BD TOPO qui met en évidence des capacités d'estompage (MNT et les MNS)



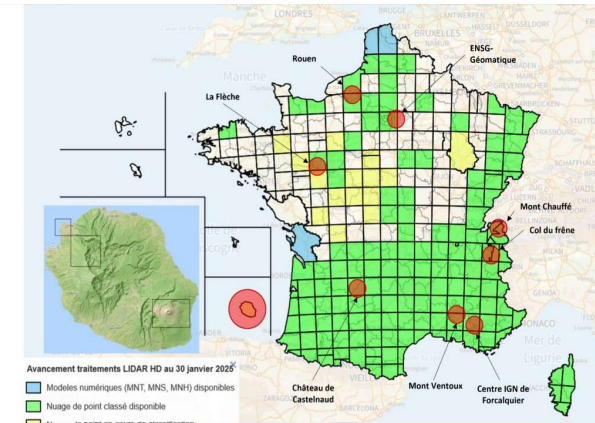
Données volumineuses

Démonstrateur (en mode beta) :

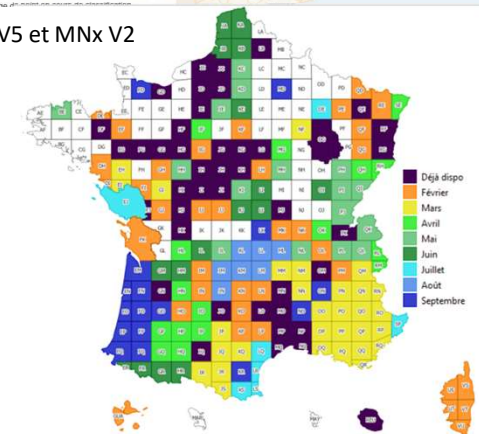
<https://vincentheau.github.io/Estompage/>

Idée : trouver des usages potentiels à partir de ce travail exploratoire

Contact : bourgogne-franche-comte@ign.fr



Lidar Class V5 et MNx V2



DES RENCONTRES DE LA CARTOGRAPHIE en région BFC ?

**DONNER DU
POUVOIR PAR LA
CARTE : LIBÉRER
LA CARTOGRAPHIE
POUR EN FAIRE UN
VÉRITABLE ALLIÉ
DEMOCRATIQUE**

UN MANIFESTE

DES OBJECTIFS CONCRETS

**Permettre à tous de se saisir des cartes
et redonner du pouvoir par la carte :**

- Diffusion d'information
- Prise de décision
- médiation citoyenne et dialogue démocratique
- penser le monde de demain et nouveaux imaginaires
- La compétence cartographique est devenue familière pour tous
- Un processus démocratique s'exerce sur la production cartographique

UNE ROADMAP

Un média, une présence événementielle des productions techniques et institutionnelles jusqu'à 2028 au moins

Pour en savoir, [rejoignez la communauté Géoplateforme](#) sur expertises territoires à partir de fin mars.

[i](#) Devenez acteur de cartes.gouv.fr et co-construisez les fonctionnalités en participant à des ateliers thématiques. [Inscrivez-vous](#)

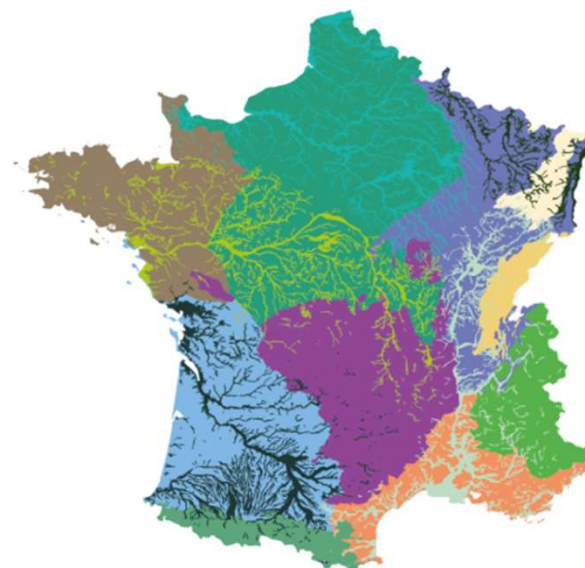
Le service public des cartes et données du territoire

Déposez et diffusez vos données géographiques en toute autonomie, c'est simple grâce aux outils de cartes.gouv.fr

- Je dépose ma donnée et configure mon service
- Je publie dans le catalogue
- Je visualise sur une carte

[Je dépose ma donnée](#)

[J'accède au catalogue](#)



MARS 2025



Plan IGN

Le fond de plan de référence de l'IGN pour vos usages professionnels sur mobile, site web et SIG.



BD ORTHO®

L'image géographique du territoire national, la France vue du ciel.



BD TOPO®

La modélisation 2D et 3D du territoire et de ses infrastructures sur l'ensemble du territoire français.



Services de consultation et sélection

Des services permettant d'accéder à des flux de données géographiques dans des applications web ou dans des SIG.



Services de calcul et recherche

Des services permettant d'effectuer des géo-traitements tels que le géocodage ou le calcul d'itinéraires pour vos applications et...



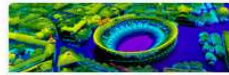
BAN PLUS

Une base de données qui permet de lier la Base Adresse Nationale à son environnement géographique (voie, bâti, parcelle,...).



CoSIA

La couverture du sol par intelligence artificielle, une donnée d'entrée pour décrire le territoire.



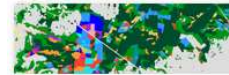
LIDAR HD

Une cartographie 3D du sol et du sursol de la France.



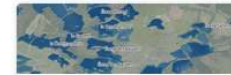
RPG

Une base de données géographiques servant de référence à l'instruction des aides de la politique agricole commune (PAC).



BD Forêt®

Un référentiel géographique forestier pour les professionnels de la filière bois et pour les acteurs de l'environnement et de...



INPE

INPE v1.0 édition 2023 : Inventaire national des plans d'eau.



Modèles Numériques de Surfaces corrélés

A partir des images aériennes, l'IGN produit des modèles numériques de surface (MNS) décrivant précisément le relief du territoire...



RGE ALTI®

Le modèle numérique de terrain (MNT) maillé qui décrit le relief du territoire français à grande échelle.



OCS GE

Un référentiel national utilisable aux différents échelons territoriaux pour la mise en place des politiques d'aménagement du...



Outils de développement

Des outils pour interagir plus facilement avec les services web que par un accès brut.



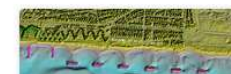
Parcelle Express (PCI)

L'information cadastrale numérique, géoréférencée et continue sur l'ensemble du territoire français.



Représentation Parcelle Cadastre Unique (RPCU)

Dans le cadre de la constitution de la RPCU, le plan parcellaire cadastral actuel est adapté géométriquement.



Limite terre-mer

La donnée « Limite terre-mer » est une limite qui correspond à la hauteur du niveau de la mer, mesurée ou modélisée, lors des plus...



Ortho Vraie

Afin d'enrichir ses produits d'ortho-images, l'IGN va produire une ortho express vraie.



Cartes des transports exceptionnels

Un transport exceptionnel concerne la circulation en convoi exceptionnel de marchandises, engins ou véhicules dont les dimensions...



édugeo

Destiné aux professeurs et à leurs élèves, le service édugeo donne accès à un ensemble de ressources géographiques



Espace collaboratif

Participez à l'amélioration des données IGN, en signalant des évolutions ou des erreurs via une interface dédiée



Géoportail de l'Urbanisme

Le Géoportail de l'Urbanisme est la plateforme nationale de mise à disposition des documents d'urbanisme et des servitudes d'utili...



Contours... IRIS®

La base de données de référence pour la diffusion infra-communale des résultats du recensement de la population par Iris, de préci...



Boutique IGN

Site officiel de vente en ligne de l'IGN à destination du grand public permettant de se procurer cartes, guides, applications, abo...



Espace revendeurs

L'Espace revendeurs est un site dédié aux professionnels de la vente des cartes



IGNrando'

IGNrando' est un site internet collaboratif gratuit dédié aux activités nature partout en France



SCAN 100®

Un compromis parfait entre une représentation topographique plutôt riche et une visualisation globale du territoire.



Aléa

Une application collaborative pour envoyer simplement des signalements géolocalisés dans le cadre d'une campagne de recueil d...



BD CARTO®

Une description vectorielle homogène des différents éléments du paysage avec une précision décimétrique. Il s'agit d'une base « mo...



Espace collaboratif

Participez à l'amélioration des données IGN, en signalant des évolutions ou des erreurs via une interface dédiée



Géoportail de l'Urbanisme

Le Géoportail de l'Urbanisme est la plateforme nationale de mise à disposition des documents d'urbanisme et des servitudes d'utili...



Contours... IRIS®

La base de données de référence pour la diffusion infra-communale des résultats du recensement de la population par Iris, de préci...



Portail cartographique EnR

État des lieux des potentiels énergétiques renouvelables et de l'existant en France



IRIS... GE

La description des Iris recalés sur les données BD TOPO* (précision 1 m)



DÉBROUSSAILLEMENT

Une base de données nationale pour recenser les territoires concernés par les obligations légales de débroussaillage



Données de géodésie et nivellement

Proposées selon plusieurs niveaux d'information, elles donnent accès aux repères de référence légaux



NaviForest

Dédié aux acteurs de la filière forêt-bois, NaviForest est un service en ligne gratuit permettant de visualiser, créer et modifier...



SCAN OACI

Les cartes aéronautiques de référence dans le domaine de l'aviation civile



BD ALTI®

Le modèle numérique de terrain (MNT) maillé qui décrit le relief du territoire français à moyenne échelle



Admin Express

Le découpage administratif du territoire français (commune, arrondissement départemental, département, région).



SCAN 50® Mayotte

Une cartographie au 1 : 50 000 sur le département de Mayotte



SCAN 1000®

Une vision d'ensemble de la France avec ses réseaux de transport et son occupation du sol



BDPR

Une description des points de repères situés sur les routes départementales, nationales ou infrastructures autoroutières concédées...



IGNFConnector

IGNFConnector est une extension du logiciel FME de Safe Software qui permet à ce logiciel de proposer des traitements basés sur le...



BD ORTHO® Historique

La France vue du ciel, de 1945 à 1965



SCAN 500 Guyane

Une vision d'ensemble de la Guyane



Courbes de niveau

Un modèle numérique de terrain sous forme de courbes de même altitude décrivant le relief français



BD CARTO® État-Major

Une description vectorielle des éléments du paysage du XIXème siècle issue des cartes d'État-major au 1 : 40 000 sur la France mét...



BD Haie

Couche nationale de référence des haies linéaires en France métropolitaine



BD PARCELLAIRE®

La version informatisée, géoréférencée et assemblée du plan cadastral



BCAE

Les bonnes conditions agricoles et environnementales (BCAE) sont un ensemble de pratiques agricoles qu'un agriculteur doit su...



SCAN Historique®

La version numérique continue et géoréférencée des cartes anciennes



SCAN Régional®

Une description riche et précise du territoire à petite échelle, mêlée à une information touristique pertinente

Catalogue

1. Le site des Géoservices



Inventaire forestier

L'inventaire permanent des ressources forestières nationales, indépendamment de toute question de propriété



SCAN 25®

Référentiel unique, reconnu pour sa richesse topographique, le SCAN 25* offre une représentation exemplaire du territoire



Minecraft® à la carte

Évoluer dans l'environnement type Minecraft®, en téléchargeant les données et cartes de l'IGN



Remonter le temps

Voyager dans le temps grâce aux photographies et cartes anciennes l'IGN, en accédant gratuitement au patrimoine numérisé de l'IGN...



ORTHO-SAT®

Les ortho-images issues de prises de vues satellitaires



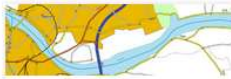
GEOFLA®

Une base de données décrivant le découpage administratif français, remplacée par Admin Express en 2016



ADRESSE PREMIUM

Une base de données dépréciée qui permettrait de lier l'adresse à son environnement



ROUTE 500®

Dédiée aux applications cartographiques et routières à l'échelon régional, cette base proposait historiquement la description...



API Carto

API Carto est une collection d'API qui vous permettent de croiser vos données avec des données de référence



Mes adresses

Mes adresses est une application web permettant de localiser vos adresses sur une carte ou des photos aériennes



NUALID

L'ensemble des données LiDAR produites par l'IGN et ses partenaires depuis 2010 (Hors LiDAR HD).



Géoportail

geoportail.gouv.fr : le portail national de la connaissance du territoire mis en œuvre par l'IGN



Ma carte

Ma carte est une application web pour créer vos cartes numériques personnalisées puis les partager sur le web



EGM

La base de données topographiques paneuropéenne à l'échelle du 1 : 1 000 000, disponible sur 47 pays de la zone européenne



PCRS

Le Plan Corps de Rue Simplifié est un fond de plan à très haute précision

Actualités relayées sur IDÉO BFC Atlas de macarte



• Transport (infrastructures du réseau routier, ferré et aérien, itinéraires) ;
• Zones réglementées (la plupart des zonages faisant l'objet de réglementations spécifiques).

Téléchargement dernière édition

BD TOPO® mars 2024 Tous Thèmes par département format Shapefile projection légale

Département 01 – Ain :

- https://data.geopf.fr/telechargement/download/BDTOPO/BDTOPO_3-3_TOUSTHEMES_SHP_LAMB93_D001_2024-03-15/BDTOPO_3-3_TOUSTHEMES_SHP_LAMB93_D001_2024-03-15.7z

Département 02 – Aisne :

- https://data.geopf.fr/telechargement/download/BDTOPO/BDTOPO_3-3_TOUSTHEMES_SHP_LAMB93_D002_2024-03-15/BDTOPO_3-3_TOUSTHEMES_SHP_LAMB93_D002_2024-03-15.7z

Département 03 – Allier :

- https://data.geopf.fr/telechargement/download/BDTOPO/BDTOPO_3-3_TOUSTHEMES_SHP_LAMB93_D003_2024-03-15/BDTOPO_3-3_TOUSTHEMES_SHP_LAMB93_D003_2024-03-15.7z

Département 04 – Alpes-de-Haute-Provence :

- https://data.geopf.fr/telechargement/download/BDTOPO/BDTOPO_3-3_TOUSTHEMES_SHP_LAMB93_D004_2024-03-15/BDTOPO_3-3_TOUSTHEMES_SHP_LAMB93_D004_2024-03-15.7z

Département 05 – Hautes-Alpes :

- https://data.geopf.fr/telechargement/download/BDTOPO/BDTOPO_3-3_TOUSTHEMES_SHP_LAMB93_D005_2024-03-15/BDTOPO_3-3_TOUSTHEMES_SHP_LAMB93_D005_2024-03-15.7z

Département 06 – Alpes-Maritimes :

- https://data.geopf.fr/telechargement/download/BDTOPO/BDTOPO_3-3_TOUSTHEMES_SHP_LAMB93_D006_2024-03-15/BDTOPO_3-3_TOUSTHEMES_SHP_LAMB93_D006_2024-03-15.7z

Département 07 – Ardèche :

- https://data.geopf.fr/telechargement/download/BDTOPO/BDTOPO_3-3_TOUSTHEMES_SHP_LAMB93_D007_2024-03-15/BDTOPO_3-3_TOUSTHEMES_SHP_LAMB93_D007_2024-03-15.7z

Département 08 – Ardennes :

Téléchargement dernière édition

BD TOPO® Shapefile Départements
BD TOPO® Shapefile Régions
BD TOPO® GeoPackage Départements
BD TOPO® GeoPackage Régions
BD TOPO® GeoPackage Transport
BD TOPO® GeoPackage Territoires
BD TOPO® GeoPackage France entière
BD TOPO® SQL Territoires
BD TOPO® SQL France entière

BD TOPO®

Téléchargement anciennes éditions

BD TOPO® 2023 Shapefile Départements
BD TOPO® 2023 GeoPackage Départements
BD TOPO® 2023 SQL Territoires
BD TOPO® 2023 SQL France entière
BD TOPO® 2022 Shapefile Départements
BD TOPO® 2022 GeoPackage Départements
BD TOPO® 2022 SQL Territoires
BD TOPO® 2022 SQL France entière
BD TOPO® 2021 Shapefile Départements
BD TOPO® 2021 GeoPackage Départements
BD TOPO® 2021 SQL Territoires
BD TOPO® 2021 SQL France entière
BD TOPO® 2020 Shapefile

Téléchargement dernière édition

BD TOPO® Shapefile Départements
BD TOPO® Shapefile Régions
BD TOPO® GeoPackage Départements
BD TOPO® GeoPackage Régions
BD TOPO® GeoPackage Transport
BD TOPO® GeoPackage Territoires
BD TOPO® GeoPackage France entière
BD TOPO® SQL Territoires
BD TOPO® SQL France entière

BD TOPO®

Téléchargement

BD ORTHO® dernière édition

Département 01 – Ain – PVA 2021 :

- https://data.geopf.fr/telechargement/download/BDORTHO/BDORTHO_1-0_RVB-0M20_JP2-E080_LAMB93_D001_2021-01-01/BDORTHO_1-0_RVB-0M20_JP2-E080_LAMB93_D001_2021-01-01.7z.001
- https://data.geopf.fr/telechargement/download/BDORTHO/BDORTHO_1-0_RVB-0M20_JP2-E080_LAMB93_D001_2021-01-01.7z.002
- https://data.geopf.fr/telechargement/download/BDORTHO/BDORTHO_1-0_RVB-0M20_JP2-E080_LAMB93_D001_2021-01-01.7z.003
- https://data.geopf.fr/telechargement/download/BDORTHO/BDORTHO_1-0_RVB-0M20_JP2-E080_LAMB93_D001_2021-01-01.7z.004
- https://data.geopf.fr/telechargement/download/BDORTHO/BDORTHO_1-0_RVB-0M20_JP2-E080_LAMB93_D001_2021-01-01.7z.005
- https://data.geopf.fr/telechargement/download/BDORTHO/BDORTHO_1-0_RVB-0M20_JP2-E080_LAMB93_D001_2021-01-01.7z.006
- https://data.geopf.fr/telechargement/download/BDORTHO/BDORTHO_1-0_RVB-0M20_JP2-E080_LAMB93_D001_2021-01-01.7z.007
- https://data.geopf.fr/telechargement/download/BDORTHO/BDORTHO_1-0_RVB-0M20_JP2-E080_LAMB93_D001_2021-01-01.7z.008

Département 02 – Aisne – PVA 2021 :

Téléchargement

BD ORTHO®
BD ORTHO® Anciennes éditions
BD ORTHO® IRC
BD ORTHO® IRC Anciennes éditions

BD ORTHO®

Documentation

Spécifications, métadonnées...

DOCUMENTATION

RAPPORTS DE CONTRÔLE QUALITÉ

Géoportail

BD ORTHO®
BD ORTHO® IRC

PLAN IGN par département édition 2023 échelles 8 à 19

Département 01 – Ain :

- https://data.geopf.fr/telechargement/download/PLANIGN/PLANIGN_1-0_TIFF_LAMB93_D001_2023-12-01/PLANIGN_1-0_TIFF_LAMB93_D001_2023-12-01.7z.001
- https://data.geopf.fr/telechargement/download/PLANIGN/PLANIGN_1-0_TIFF_LAMB93_D001_2023-12-01.7z.002
- https://data.geopf.fr/telechargement/download/PLANIGN/PLANIGN_1-0_TIFF_LAMB93_D001_2023-12-01.7z.003
- https://data.geopf.fr/telechargement/download/PLANIGN/PLANIGN_1-0_TIFF_LAMB93_D001_2023-12-01.7z.004
- https://data.geopf.fr/telechargement/download/PLANIGN/PLANIGN_1-0_TIFF_LAMB93_D001_2023-12-01.7z.005
- https://data.geopf.fr/telechargement/download/PLANIGN/PLANIGN_1-0_TIFF_LAMB93_D001_2023-12-01.7z.006
- https://data.geopf.fr/telechargement/download/PLANIGN/PLANIGN_1-0_TIFF_LAMB93_D001_2023-12-01.7z.007
- https://data.geopf.fr/telechargement/download/PLANIGN/PLANIGN_1-0_TIFF_LAMB93_D001_2023-12-01.7z.008

Département 02 – Aisne :

- https://data.geopf.fr/telechargement/download/PLANIGN/PLANIGN_1-0_TIFF_LAMB93_D002_2023-12-01/PLANIGN_1-0_TIFF_LAMB93_D002_2023-12-01.7z.001
- https://data.geopf.fr/telechargement/download/PLANIGN/PLANIGN_1-0_TIFF_LAMB93_D002_2023-12-01.7z.002

Service des Données Produits et Usages

11

MAI 2024



**RÉPUBLIQUE
FRANÇAISE**

*Liberté
Égalité
Fraternité*



INSTITUT NATIONAL
DE L'INFORMATION
GÉOGRAPHIQUE
ET FORESTIÈRE

MERCI DE VOTRE ATTENTION