



« OpenStreetMap : un commun numérique au service des territoires »

Alban Vivert, Géographe géomaticien - ALVi-Maps
Membre fondateur de la FPOSM



ALVi
MAPS

Alban Vivert

- contact@alvi-maps.fr
- <https://alvi-maps.fr/>

- Formations sur OpenStreetMap et QGIS
- Ateliers de cartographie collaborative
- Prestations SIG
- Cartographie humanitaire
- Prises de vue par drone

Fédération des Professionnels d'OSM

- contact@fposm.fr
- <https://fposm.fr>



Association loi 1901, créée en juin 2023

Engagements :

- Promouvoir activement le projet OpenStreetMap, la co-création de données avec la communauté, l'open data et le logiciel libre.
- Représenter les intérêts des professionnels d'OpenStreetMap.
- Développer le réseau des professionnels français
- Mener nos activités en bonne intelligence avec les autres acteurs de la communauté OpenStreetMap

Les membres (23)



2i2L



ALVI
MAPS



Plan du webinaire

- OpenStreetMap, c'est quoi ?
- Deux exemples de projets OSM en Bourgogne Franche Comté.
- Questions/doutes courants sur OSM.
- Échange / questions

Objectifs

- Comprendre les principaux enjeux d'OSM sur un territoire
- Donner des idées de projets OSM chez vous
- Démystifier la donnée OSM
- Faire connaître le côté pro d'OSM

Sondage 1



OSM, une base de données libre mondiale

Une base de données géographiques

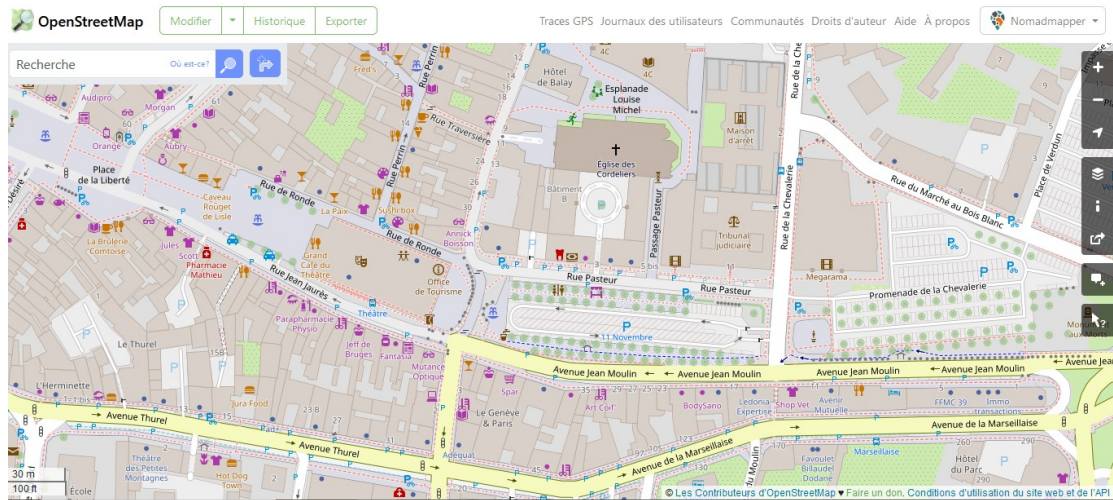
- Mondiale
- Collaborative
- Libre

OSM, une base de données libre mondiale

Lancé en 2004, il y a 20 ans !

- En 2024, + de 11 millions de contributeurs
- + de 2 millions de contributions par jour
- Près de 10 milliards de noeuds dans la base
- Plus de 1 milliards de ways
- Plus de 1,2 millions de relations

– <http://live.openstreetmap.fr/>



OSM, un commun numérique

Il s'agit donc d'un commun numérique !

- Définition :

Les **communs** sont des **ressources partagées, gérées et maintenues collectivement** par une **communauté** ; celle-ci établit des **règles** dans le but de **préserver** et **pérenniser** ces ressources tout en fournissant aux membres de cette communauté la possibilité et le **droit de les utiliser** [...]. Ces ressources peuvent être naturelles (une forêt, une rivière), matérielles (une machine-outil, une maison, une centrale électrique) ou **immatérielles** (une connaissance, un logiciel).

Source : wikipedia

Quelles données sur OSM ?

Allons voir du côté de Besançon...



Qui est derrière cette donnée ?

Des acteurs / contributeurs de tous niveaux

- Les citoyens / habitants,
- Des associations d'usagers (vélo, commerces...),
- Des entreprises, des bureaux d'études,
- Des collectivités,
- Des Parcs naturels Régionaux,
- Des Offices du tourisme,
- Les universités,
- Des ONG,

Sondage 2



Des projets OSM en BFC (1)

Parc Naturel Régional du Haut Jura

Avec **APITUX** de la **FPOSM** (2023 - 2024)

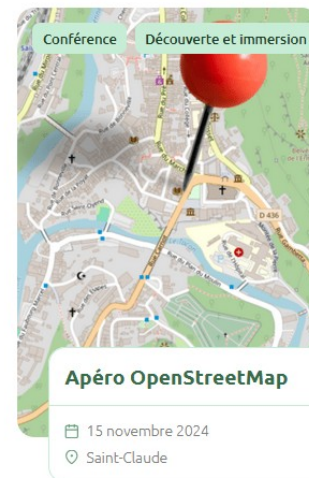
- Conférences / apéro OSM grand public
- « Cartoparties » citoyennes
- Formations OSM pour les socio-pro du territoire

Objectifs :

- + de contributeurs
- Montée en qualité des données OSM sur le territoire
- Propager l'usage de cette données



Agenda



Des projets OSM en BFC (2)

Ville de Lons le Saunier / ECLA (Jura)

Avec **Teritorio** de la FPOSM



- Travail sur les commerces et autres POIs : acheteralons

Objectifs :

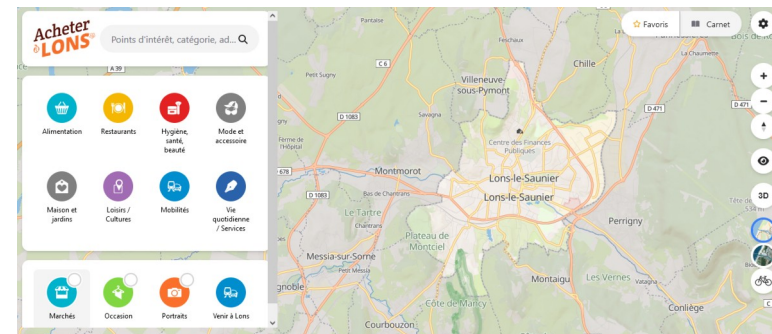
- Mettre en carte les info commerciales du centre de Lons
- Indiquer les moyens d'accès

Résultats :

- Une webapp
- 800 POIs ajoutés dont 300 commerces



Acheter
à LONS



Des projets OSM en BFC (2)

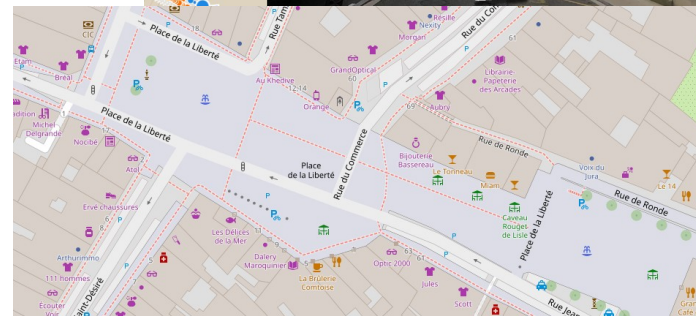
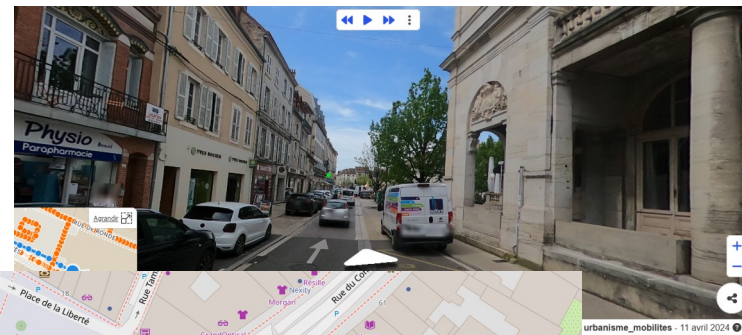
Ville de Lons le Saunier / ECLA (Jura)



Avec Jungle Bus, Carto'Cit  et ALVi-Maps de la FPOSM

Suites :

- Panoramax
- Marchabilit / accessibilit 
- Int gration dans le SI des donn es SIG
- Formation d'agents de l'agglom ration   OpenStreetMap



Sondage 3



Questions / doutes courants avec OSM

Une donnée libre , mais sous quelle licence ?

Licence ODBL

- Droits :
 - Copier, partager
 - Modifier, transformer
 - Usage commercial
 - Créer une base de données dérivée (une carte, un calculateur d'itinéraire...)
- Devoirs :
 - Attribution « Les contributeurs OpenStreetMap »
 - Partage à l'identique des « bases de données dérivée »

Questions / doutes courants avec OSM

Une publication de la FPOSM

Tout savoir sur la licence ODBL



Questions courantes avec OSM

Comment s'assurer de la qualité de la donnée ?

OSM est un **écosystème**, duquel découle des dizaines d'outils de **contrôle qualité** :

- Suivi de contribution / qualité :
 - Clearance
 - Osmose
 - OSMcha

Questions courantes avec OSM

Puis-je intégrer de la donnée OSM dans mon SIG ?

Oui, bien sûr !

- La **licence ODbL** le permet
- Des données OSM ont inspiré des schémas de standard de données (exemple données vélo !)
- Des outils permettent de filtrer les modifications : Clearance, le bon tag

Questions courantes avec OSM

Quels outils pour extraire la donnée OSM ?

OSM est un écosystème, duquel découle des dizaines de manière d'extraire la donnée OSM (en voici 3):

- GeoDataMine
- QuickOSM (plugin QGIS)
- Geofabrik download

Questions courantes avec OSM

Comment apprendre à contribuer à OSM ?

- **Seul** , avec <https://learnosm.org/fr/>
- Au cours d'une **formation** (plusieurs entreprises de la FPOSM en propose)

Avec quels outils (non exhaustif) ?

- **Editor ID**, sur <https://www.openstreetmap.org>
- Application : **streetcomplete**
- **JOSM**, en local pour des contribution avancées

Conclusion

- OSM est **mûr** (20 ans), des dizaines d'outils de contrôle qualité, des communautés locales organisées, des entreprises avec un haut niveau d'expertise...
- Franchissez le pas !
 - Utilisez la donnée OSM
 - Contribuez !
 - Animez votre territoire avec OSM!
 - Appuyez vous sur la communauté locale OSM (en BFC)
- Besoin d'aide, d'accompagnement, de formation, de développer des outils
 - Les entreprises de la **FPOSM** sont là pour vous aider, **contactez nous** !

- FPOSM

- contact@fposm.fr
- <https://fposm.fr>



- Alban Vivert

- contact@alvi-maps.fr
- <https://alvi-maps.fr/>



ALVi
MAPS



Merci



Fédération
des **Pros d'OSM**

contact@fposm.fr