



**RÉPUBLIQUE
FRANÇAISE**

*Liberté
Égalité
Fraternité*

IGN

INSTITUT NATIONAL
DE L'INFORMATION
GÉOGRAPHIQUE
ET FORESTIÈRE

Actualités Club SIG 71

Institut national de l'information
géographique et forestière

Le Creusot, le 18/10/2024

Centres d'intérêts du moment :

1. Modalités d'accès aux ressources ?

- A consulter (rubrique actualités) : [Géoservices](#), [IDÉO BFC](#), [Cartes.gouv.fr](#)
- Communautés dans OSMOSE/RESANA ([OCSGE](#), [Observatoire des Forêts](#), [Lidar HD](#), [Géoplateforme](#))

2. Les données PCRS en Saône-et-Loire, en BFC, National ?

3. Vers la production de jumeaux numériques ?

- Premiers exemples en BFC : [89](#), [90](#)

4. L'IA à l'IGN ?

- Classification des nuages de points du Lidar HD, [COSIA](#), détection des changements (besoins études diachroniques ?)

5. Avancement du LIDAR HD : programme et utilisations ?

- ONF, MSH Dijon, Université de Besançon, CEREMA, Groupe Tétrás Jura, IRSTEA (ex. [Entente Valabre](#))

6. La BD TOPO et tous les liens avec les autres produits IGN ?

1. Focus PCRS

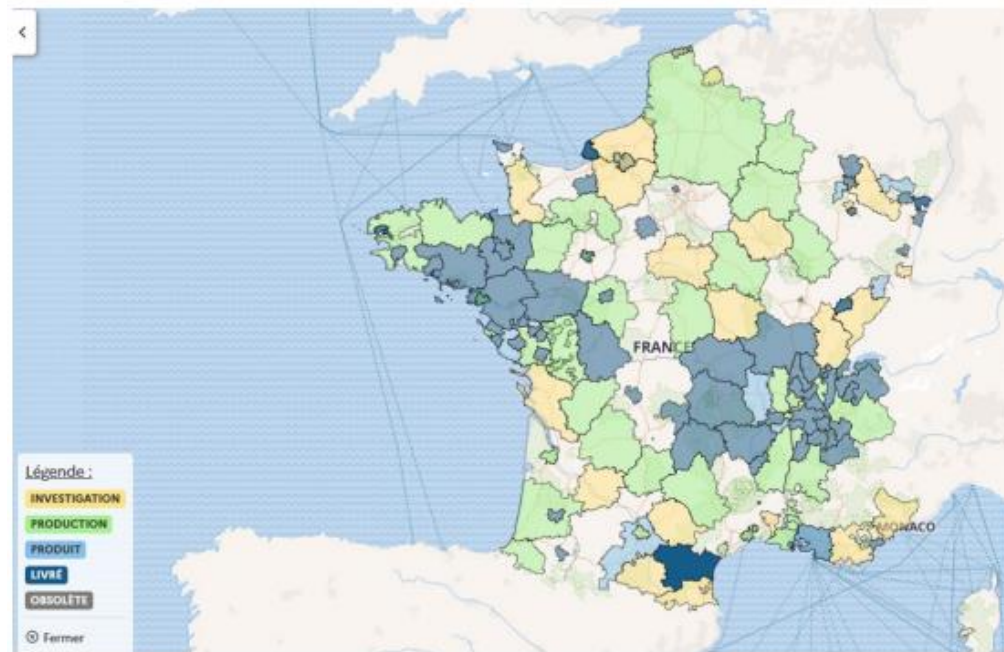
Classe 10 cm	EMQ cible	S1 (n points)	S2 (seuil à ne pas dépasser)
Orthophotoplan	8,8 cm	17,5 cm	26,3 cm
% maximum autorisé de points		$97\% < T1$	$T1 < 3\% < T2$



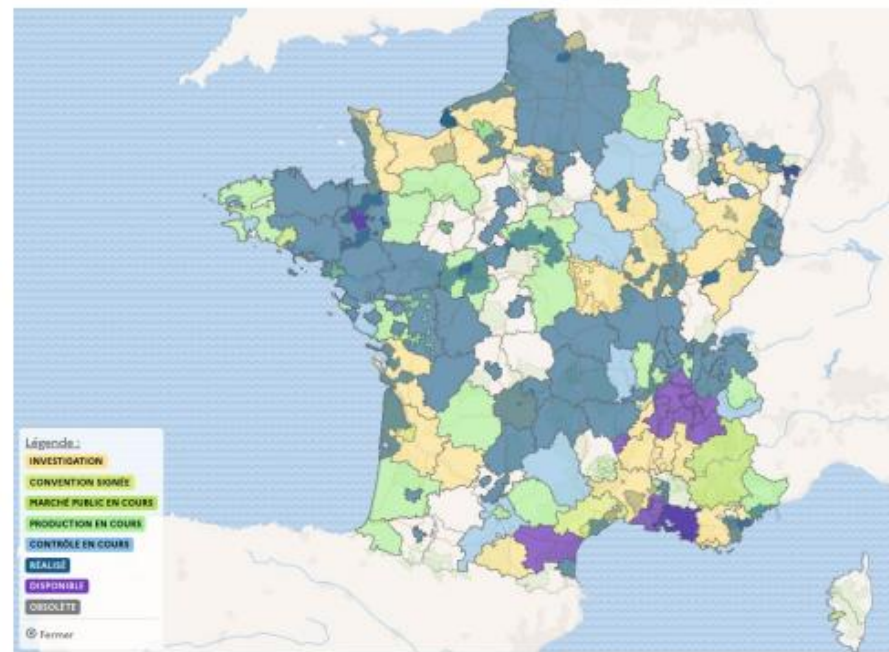
Précision géographique proche d'un GPS professionnel (entre 5 cm et 10 cm)

Etat d'avancement de la production du PCRS

Une évolution marquée



Septembre 2023



Septembre 2024

- 71 - Saône-et-Loire (IGN) : acquisition aérienne réalisée à 100 %. Données disponibles auprès des sous-traitants du SYDESL. Uniquement sur demande (si EPCI finance).
- 89 - Yonne (IGN) : acquisition aérienne réalisée à 100 %. Accès sur demande (si EPCI finance)
- 90 (Grand Belfort, PMA(25), Pays d'Héricourt(70) et CD90) : coproduction Groupement de commande – Enedis (acquisitions réalisées à 100 %). Pas d'ouverture. Production d'un Mesh 3D
- 58 : Nièvre : SIEEEN, intérêt d'une production PCRS auprès de l'IGN (avec ENEDIS)
- 21 : Côte-d'Or : convention IGN/CD21 signée en juin 2024 - acquisitions en cours (premier vol : 15/09/24)
- 70 : dynamique identifiée (HSN) – en contact avec ENEDIS
- 25 : démarches initiées avec le SYDED et le CD25 (mitage des acquisitions + pas de budget) : Relance ANCT, DREAL, IGN
- 39 : démarches infructueuses SIDEDEC / CD39 : pas de budget. Relance ANCT, DREAL, IGN

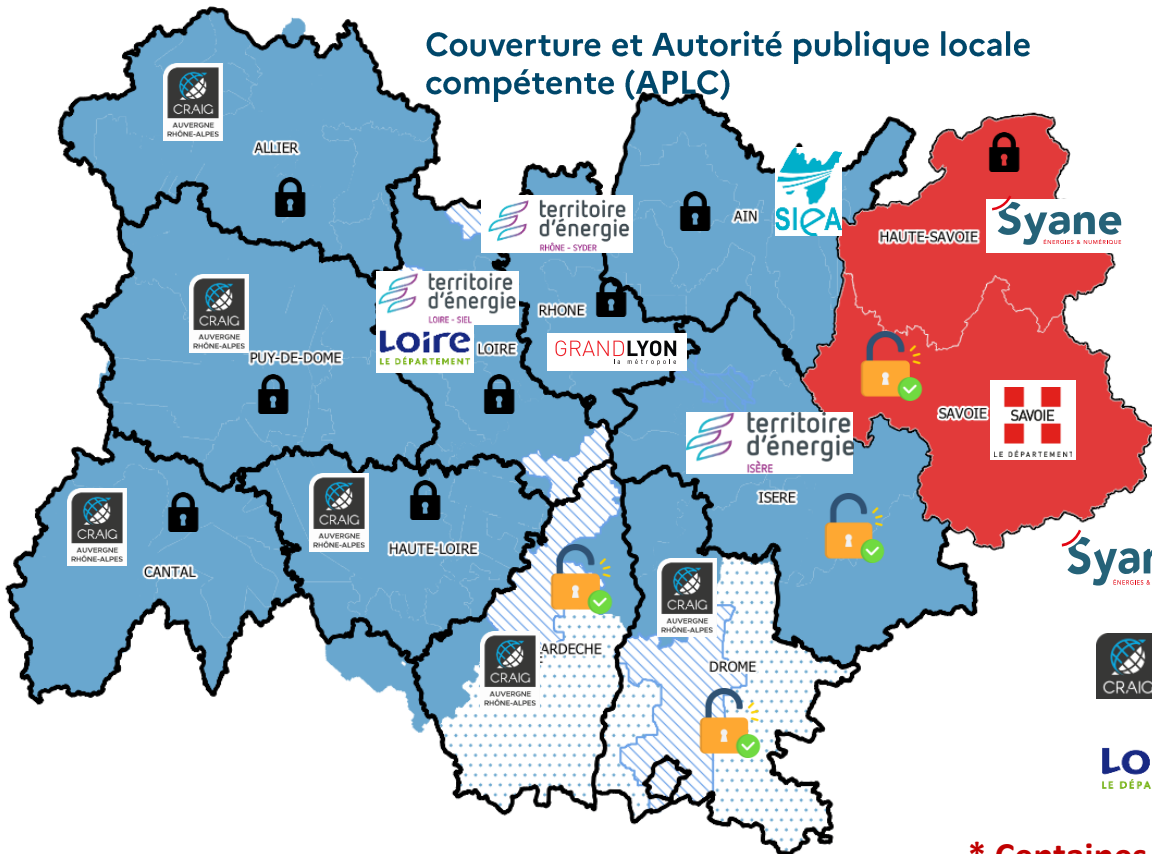
- ✓ Suppose un financement (**collectif**) porté par une (ou plusieurs) APLC au **niveau local** qui se charge de la constitution des données initiales et du maintien d'un dispositif de mise à disposition (dans la durée).
- ✓ Le PCRS **n'a pas les mêmes conditions d'accès** suivant les territoires/ départements (généralement payant pour les exploitants et accessible aux déclarants via le récépissé de l'exploitant)



PCRS en AURA : un projet collectif

Couverture et Autorité publique locale compétente (APLC)

+ 12 millions € investis
+ 1,5 million d'orthophotos
+ 50 000 km² couverts



Etat d'avancement du PCRS

- 2025 / 2026
- Produit et mis à jour (annuellement)
- 2024
- Produit (SYANE 74 / RGD-CD 73)



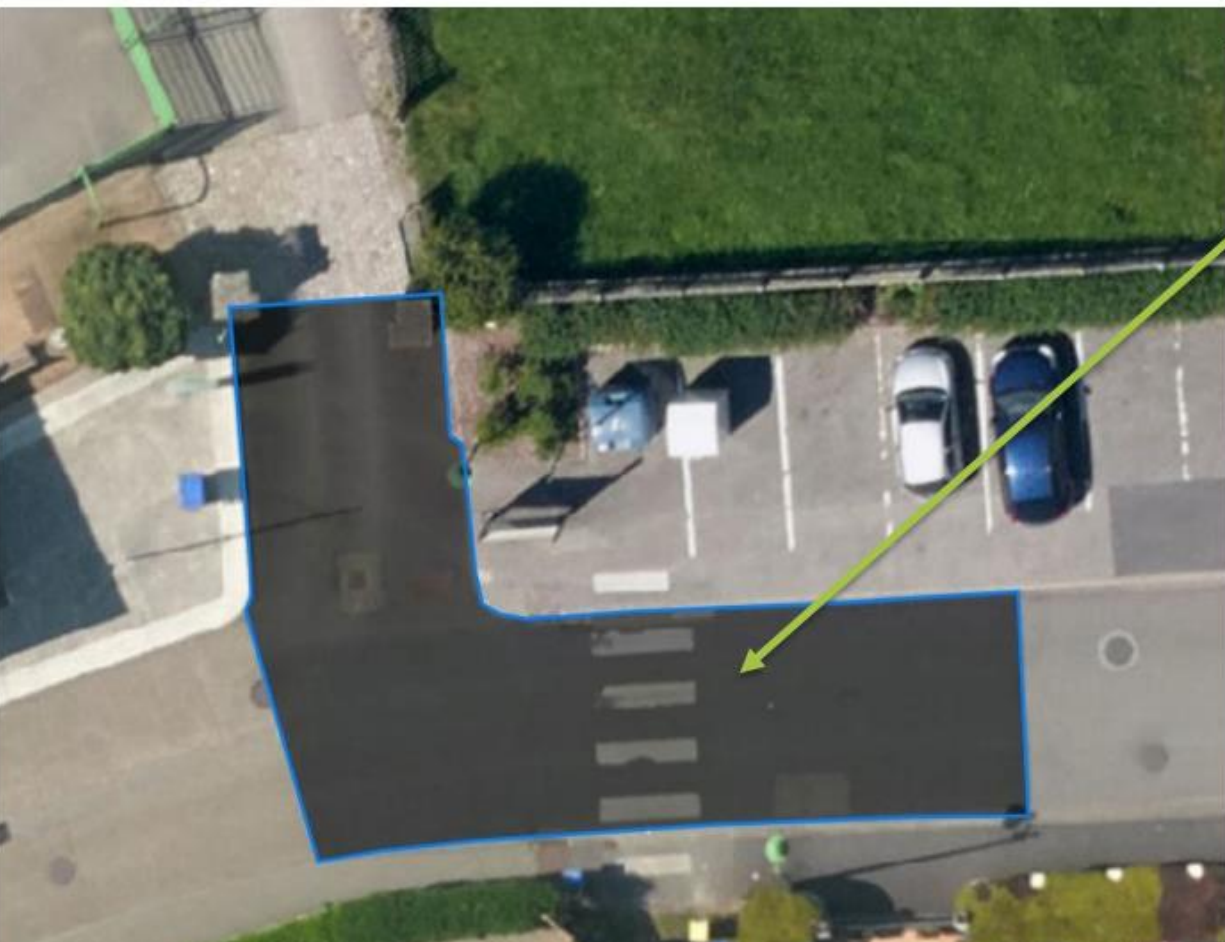
Principaux partenaires financeurs sur Rhône-Alpes*



* Centaines d'autres ayants-droits : EPCI, Gestionnaires-eaux, Communes, Régies d'électricité

Usages – Mesures rapides et précises

« Un manque de participation financière lors de l'acquisition initiale de ces données. Elles génèrent pourtant de nombreuses possibilités de valorisation »



Mesures 

   | Mètres carrés ▾

Résultat de la mesure

136,5 Mètres carrés

Effacer

Le programme pluriannuel de travaux de voirie de Cherbourg-en-Cotentin est basé sur des quantités établies à partir du PCRS raster.

Usages – Réseaux classe A éclairage public



PCRS raster
Résolution adaptée



BD Ortho HD IGN
Résolution insuffisante



Plan cadastral
Pas adapté



Valorisation des données intermédiaires : <https://sydesl.fr/cadastre-solaire/>

Electricité solaire > Production estimée

Je choisis la surface de panneaux solaires que je souhaite installer

197 m²
(35,5 kWc)

Selon une première estimation :

Production électrique de 35 020 kWh/an (soit les besoins de 16 personnes)

Investissement 60 700 €

Gains (vente) 4 040 €/an

Temps de retour (durée au bout de laquelle l'investissement initial sera amorti) 15 ans

12 Rue Malpertuis, 54200 Toul, France

Répartition du potentiel solaire de la toiture

Très Bon	82 m ²
Bon	104 m ²
Moyen	68 m ²
Passable	72 m ²
Mauvais	174 m ²
Surface totale	500 m ²

Sauvegarder Aller plus loin



Cliquez sur le nom d'une couche pour en dérouler la légende. Attention, pour afficher les données sur la carte, il faut passer par le gestionnaire de couche, juste à gauche.

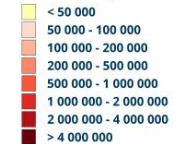
Potentiel solaire électrique et thermique

Irradiation solaire horizontale annuelle moyenne

Potentiel solaire au sol - friches susceptibles d'accueillir des installations photovoltaïques

Potentiel solaire sur toiture (méthode simplifiée)

Potentiel solaire sur toiture (méthode simplifiée)



Unités foncières contenant des surfaces de stationnement non couvertes de plus de 500 m² (données déclaratives)

Potentiel éolien terrestre

Usages – Avant projet d'aménagement



Une approche en coûts évités : exemples

Le bureau d'étude de la voirie de Cherbourg-en-Cotentin a utilisé le PRCS Raster comme fond de plan pour proposer un avant projet d'aménagement. Economie de 2000 à 3000 € de levé topographique pour ce projet.

Accès à des sources d'informations :

- Depuis 2018, présentations annuelles du PCRS aux Géodatadays
 - Documents: FNCCR, IGN, Geo2france,...
 - Programme de diffusion de l'ORTHO HR : macarte.ign.fr (cf. atlas en page d'accueil)
 - Nombreuses approches sur le site du CNIG : standard, recommandations, couverture actuelle,...
 - Et coordination avec les territoires : http://cnig.gouv.fr/?page_id=25598
 - Communications PCRS en région BFC (IDéO BFC) : 9 nov 2017 - cf. colloque, 29 juin 2018
 - Programme Lidar HD : <https://www.ign.fr/institut/lidar-hd-vers-une-nouvelle-cartographie-3d-du-territoire>
 - Flux du Geoportail, dates d'acquisitions du PCRS par bloc. Téléchargement par bloc
 - Actualités sur le site professionnel IGN et contacts régionaux.
-