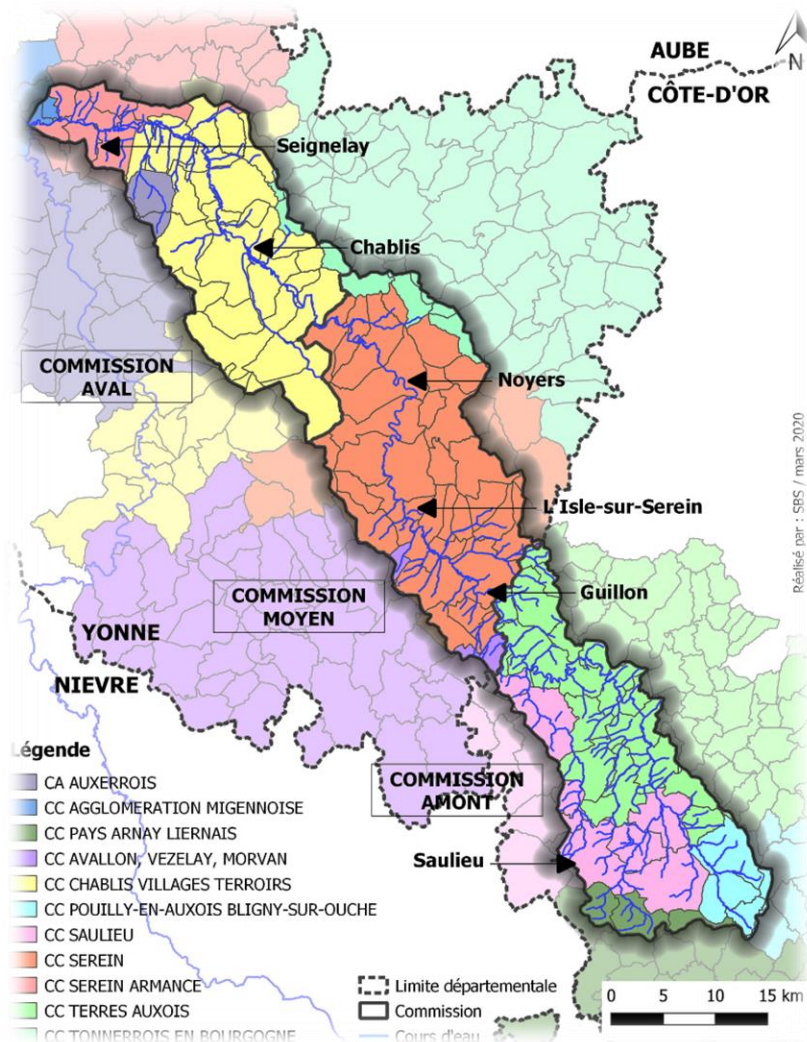




SYNDICAT DU  
Bassin du Serein

# Partenariat IDéo - SBS

Syndicat du Bassin du Serein  
Mairie  
9, Grande rue  
21320 MONT-SAINT-JEAN  
Tél. : 03 80 64 35 15  
contact@bassin-serein.fr  
www.bassin-serein.fr





# Objectifs

- Accessibilité des données créées par le Syndicat
  - Indiquer aux habitants et aux élus du territoire les données qui les entourent
  - Outil facile d'accès pour le grand public
- Être producteur et client de données IDéO BFC



# Création carte interactive

## 1) Définir et ajouter les données adéquates

Connecté en tant que Claire Thiery (Syndicat Mixte du Bassin du Serein) [Charger](#) [Sauvegarder](#) [Télécharger](#) [Prévisualiser](#) [Déconnexion](#)

Titre de l'application

Application **Thématiques & données** Couches de fond Recherche

Sélection, paramétrage et organisation des données

Dans cette section, créer une ou plusieurs thématiques que vous peuplerez avec des données provenant de différentes plateformes. Il également est possible d'importer des thématiques externes

Panneau des thématiques

✚ PÉRIMÈTRE	1		
✚ Limites administratives	4		
✚ Axes de ruissellement	1		
✚ Mesure Aléas	4		

[+ Créer](#)

Option d'affichage : réduire le panneau des thématiques au démarrage

Paramétrage de la Thématique sélectionnée

Nom

Déroulée par défaut

icône  [Choisir une icône](#)

✚ Intercommunalité		
✚ Commune		
✚ Parcellaire		
✚ Recherche par territoire		

[+ Ajouter des données](#)

[✓ Ok](#) [✕ Annuler](#)



# Création carte interactive

## 2) Définir la documentation

### DOCUMENTATION ×

Présentation

Données

Autres Cartes

#### Présentation

Le Syndicat du Bassin du Serein a mis en œuvre le modèle MESALES (Modèle d'Evaluation Spatiale de l'ALéa Erosion des Sols) durant la période 2019-2020 sur l'ensemble de son bassin versant. Ce modèle permet de caractériser l'aléa érosion avec une précision de 5 mètres. Elle permet également de mettre en évidence les principaux axes de ruissellement. Toutefois ce travail est à affiner, sur les zones forestières où le mode d'exploitation "par coupe à blanc" peut provoquer de l'érosion des sols ayant un impact sur les cours d'eau. La culture des sapins de Noël peut avoir aussi un impact lors des premières années.

Le modèle va calculer quatre indices (Occupation du sol – Pédologie – Topographie – Climatologie) en fonction des données. Les résultats cartographiques du modèle sont utilisables qu'à titre informatif et sont évolutives en fonction des données d'occupation du sol et du climat.

Le Syndicat résulte des dissolutions du Syndicat Intercommunal pour l'Aménagement de la Vallée du Serein (SIAVS) et du Syndicat Intercommunal d'Hydraulique du Haut Serein (SHS), démarches initiées par les Préfets de l'Yonne et de la Côte-d'Or dans le cadre de la réforme des collectivités territoriales et suite aux inondations du 3 et 5 mai 2013, afin de constituer un syndicat unique à l'échelle du bassin versant.

#### Aide

Afin de visualiser la carte selon vos envies, vous pouvez suivre les instructions suivantes pour vous aider et les retrouver à tout moment, en haut à droite en cliquant sur « ? ».

Vous pouvez retrouver [un guide d'utilisation](#)

#### Contact

N'hésitez pas à contacter le Syndicat à l'adresse suivante : [contact@bassin-serein.fr](mailto:contact@bassin-serein.fr) pour nous faire part de vos remarques ou questions !

[Accéder à la carte actuelle](#)



# Carte interactive érosion

<https://cartes.ternum-bfc.fr/?config=apps/syndicat-mixte-du-bassin-du-serein/carte-dalea-derosion-des-sols.xml>

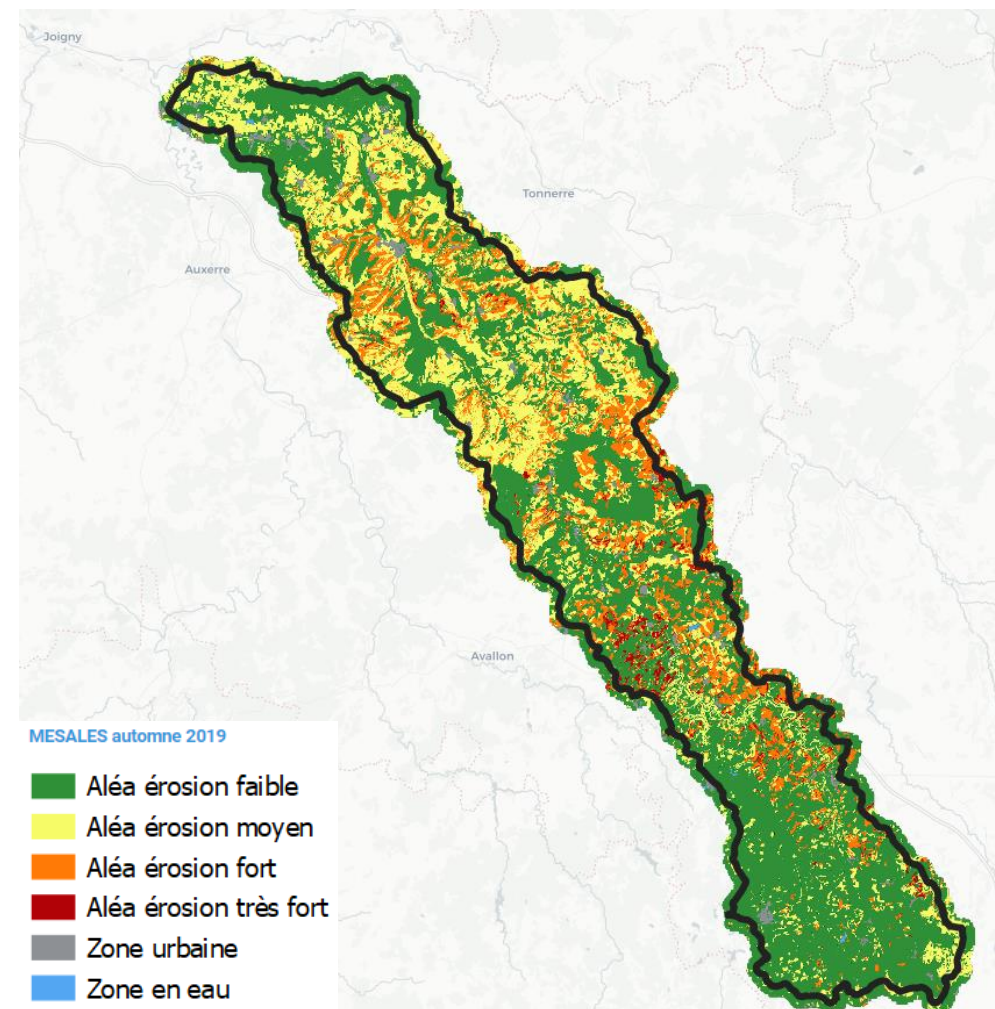
OU <https://bassin-serein.fr/erosion-et-ruissellement>

Méthode MESALES : Modèle d'Evaluation Spatiale de l'Aléa Erosion des Sols → modélisation

Données d'entrée :

- Occupation du sol
- Pédologie
- Topographie
- Climatographie

Cartes finales : 1 carte par saison (x 4) avec axes de ruissellement





# Carte interactive Qualphy

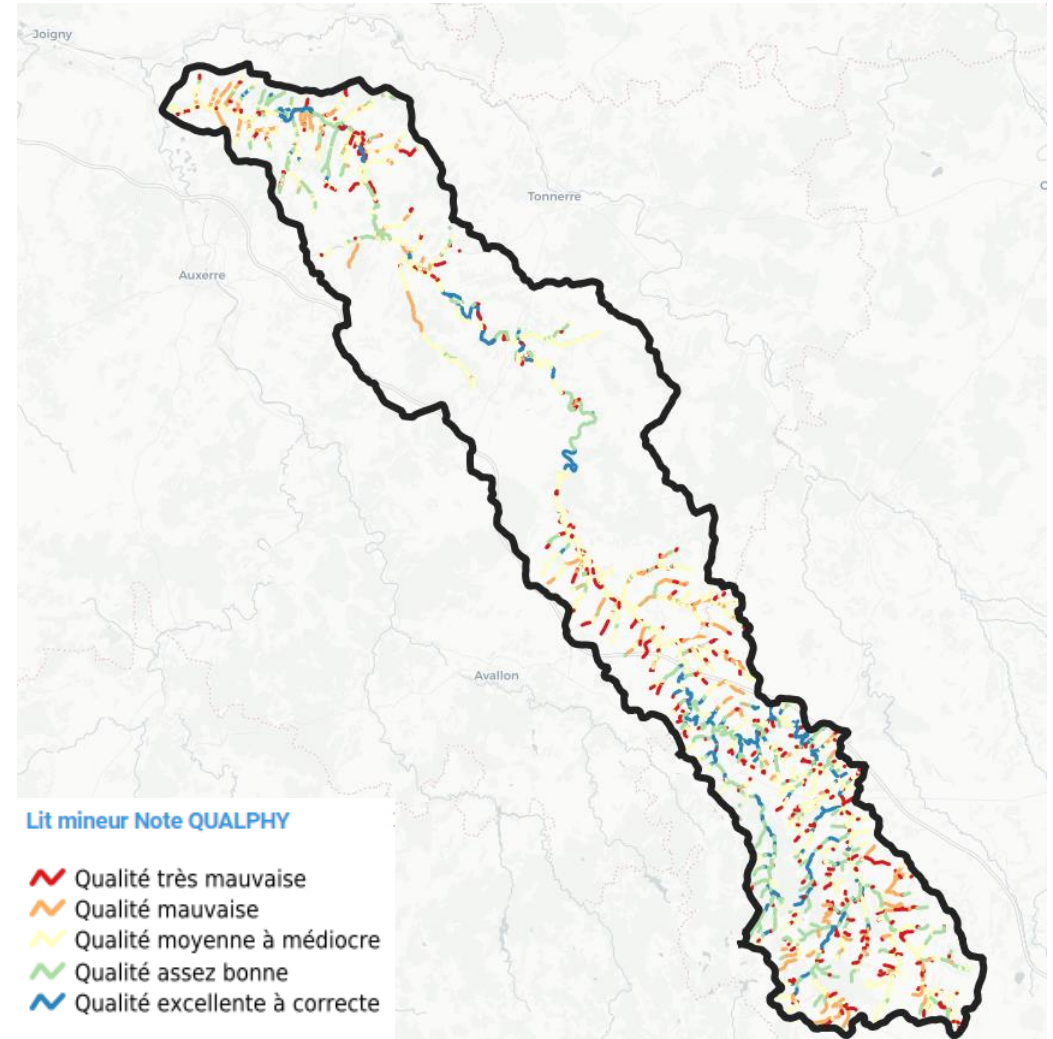
<https://cartes.ternum-bfc.fr/?config=apps/syndicat-mixte-du-bassin-du-serein/carte-qualphy.xml>

OU <https://bassin-serein.fr/qualphy>

Méthode QUALPHY = Qualité Physique mis au point par l'Agence de l'Eau Rhin-Meuse (2000)

Mesures terrain et reconstitutions de 2016 à 2019 par 2 agents

Note de la qualité du milieu physique par 3 composantes





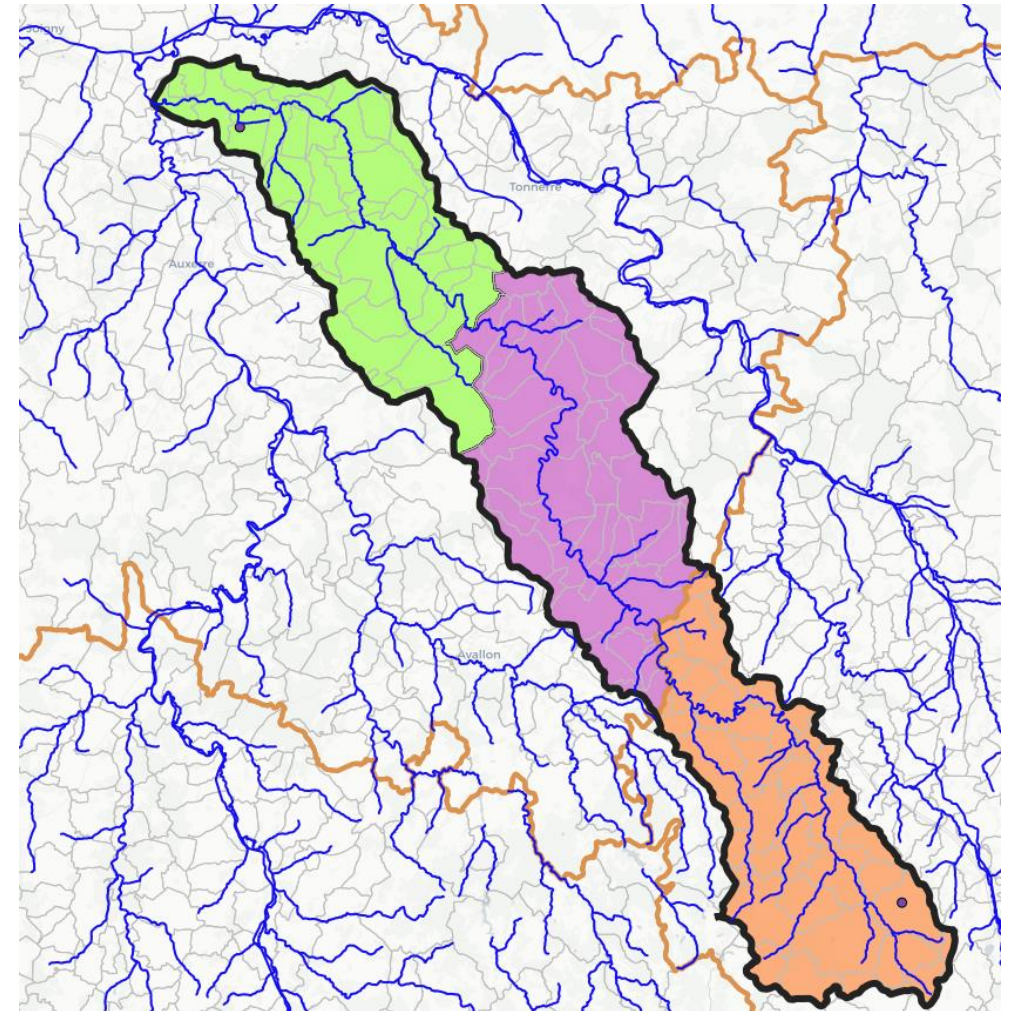
# Carte interactive généraliste

<https://cartes.ternum-bfc.fr/?config=apps/syndicat-mixte-du-bassin-du-serein/territoire-du-syndicat-du-bassin-du-serein.xml#>

**OU** <https://bassin-serein.fr/les-cartes-interactives>

Données utilisées hors Syndicat :

- DREAL BFC :
  - Natura 2000 (2022)
  - ZNIEFF type I et II (2021)
  - Classement cours d'eau (2021)
  - Qualité des masses d'eaux superficielles (2013)
  - Qualité des masses d'eaux souterraines (2011)
- CEN BFC : milieux humides (2022)





## Difficultés rencontrées :

- Mise à jour des données

## Retour des élus :

- Bon visuel
- Pratique d'utilisation
- Zoom facile sur une commune ou une parcelle
  
- Ajout de données spécifiques sur notre territoire : exemple les ouvrages d'art (CEREMA)





# Objectifs du projet de signalement

- Avoir des connaissances en direct du territoire
- Garder un historique localisable des signalements
- Ajout du grand public, des élus et du Syndicat



# Carte des signalements

## 1) Création des signalements

### Créer un nouveau type de signalement pour le projet "Signalement d'incidences sur le bassin du Serein"

Ces champs par défaut existent pour tous les types de signalement:

<b>Titre *</b>	<b>Type de géométrie *</b>	<b>Couleur *</b>
<input type="text"/>	<input type="text"/>	<input type="text"/>

**Champ personnalisé** ✕

<b>Label *</b>	<b>Nom *</b>
<input type="text"/>	<input type="text"/>
<small>Nom en langage naturel du champ</small>	<small>Nom technique du champ tel qu'il apparaît dans la base de données ou dans l'export GeoJSON (sans accents, sans espaces, ni caractères exotiques)</small>

<b>Position *</b>	<b>Type de champ *</b>
<input type="text" value="0"/>	<input type="text" value="Booléen"/>
<small>Numéro d'ordre du champ dans le formulaire de saisie du signalement</small>	

[+ Ajouter un champ personnalisé](#)

[Créer le type de signalement](#)



# Carte des signalements

## 2) Ajout de signalements

Coproduction Géo    Projet : Signalement d'incidences sur le bassin du Serein    Claire THIETRY    Administrateur projet

### Signalement d'incidences sur le bassin du Serein



4   8   0

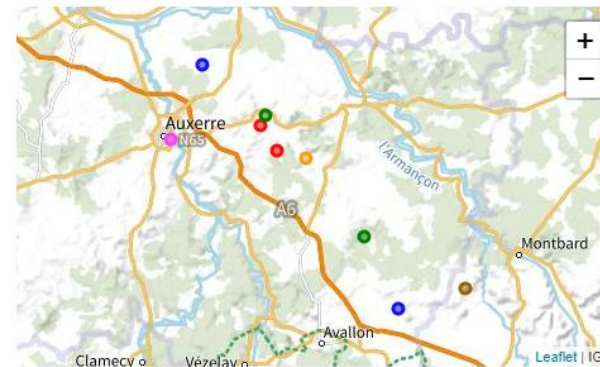
Le Syndicat souhaite répertorier les incidences de pollutions, de dégradation, d'embâcles, de coulées de boues et d'inondation. Ces signalements n'incluront pas des interventions ou des appels à travaux mais permettrait de connaître les problématiques du territoire en temps réel et d'avoir un historique de données. Pour rappel, l'entretien des berges appartient aux propriétaires riverains et donc les embâcles doivent être enlevés par eux.

Vous pouvez retrouver une carte interactive dédiée à cette adresse (copier, coller l'adresse suivante dans votre navigateur).  
<https://cartes.ternum-bfc.fr/?config=apps/syndicat-mixte-du-bassin-du-serein/incidences-bassin-serein.xml>

#### Types de signalements

- Pollution +
- Dégradation +
- Coulées de boues +
- Autre +
- Inondation +
- Embâcles +

+ Créer un nouveau type de signalement



#### Derniers signalements

- test autre  
[ 20/04/2023, par Jérôme Boutet ]
- test jb  
[ 20/04/2023, par Jérôme Boutet ]
- test  
[ 20/04/2023, par Jérôme Boutet ]
- démo remontée citoyenne  
[ 21/03/2023, par remontée citoyenne SEREIN ]

#### Derniers commentaires

- "traaaaaa !!!"  
[ 21/03/2023, par remontée citoyenne SEREIN ]



# Carte des signalements

## 3) Définir la documentation et un accès au site

### DOCUMENTATION ×

✉ Présentation

🗪 Données

🗪 Autres Cartes

#### Présentation

Le Syndicat souhaite répertorier les incidences de pollutions, de dégradation, d'embâcles, de coulées de boues et d'inondation. Ces signalements n'incluront pas des interventions ou des appels à travaux mais permettrait de connaître les problématiques du territoire en temps réel et d'avoir un historique de données. Pour rappel, l'entretien des berges appartient aux propriétaires riverains et donc les embâcles doivent être enlevés par eux.

Si vous observez une incidence près de chez vous, vous pouvez l'ajouter sur cette carte depuis l'outil de contribution disponible

**en cliquant ici**

avec les identifiants suivants pour vous connecter :

Identifiant :

Mot de passe :

Ces données seront modérées par le Syndicat et seront ajoutées à la carte, qui permettra de suivre les incidences sur le territoire. Nous vous remercions de votre participation et de votre communication.

#### Aide

Afin de visualiser la carte selon vos envies, vous pouvez suivre les instructions suivantes pour vous aider et les retrouver à tout moment, en haut à droite en cliquant sur « ? ».

Vous pouvez retrouver [un guide d'utilisation](#)

#### Contact

N'hésitez pas à contacter le Syndicat à l'adresse suivante : [contact@bassin-serein.fr](mailto:contact@bassin-serein.fr) pour nous faire part de vos remarques ou questions !


[Accéder à la carte actuelle](#)



# Carte des signalements

## 4) Création d'un guide d'utilisation


Fond repris sur le document de la DREAL BFC



### Carte signalement : Mode d'emploi

#### Comprendre la documentation

- ① Lorsque vous arrivez sur la carte, la documentation apparaît sur l'onglet « Présentation »
- ② Pour ajouter un signalement, cliquer sur le lien et utiliser l'identifiant et le mot de passe pour vous connecter
- ③ D'autres onglets sont disponibles pour avoir d'autres informations



#### DOCUMENTATION

① Présentation ② Données ③ Autres Cartes

##### Présentation

Le Syndicat souhaite répertorier les incidences de pollutions, de dégradation, d'embâcles, de coulées de boues et d'inondation. Ces signalements n'incluront pas des interventions ou des appels à travaux mais permettrait de connaître les problématiques du territoire en temps réel et d'avoir un historique de données. Pour rappel, l'entretien des berges appartient aux propriétaires riverains et donc les embâcles doivent être enlevés par eux. Si vous observez une incidence près de chez vous, vous pouvez l'ajouter sur cette carte depuis l'outil de contribution disponible **en cliquant ici** ②

avec les identifiants suivants pour vous connecter :  
 Identifiant : citoyen\_serein  
 Mot de passe : Inc1d3nc3!

Ces données seront modérées par le Syndicat et seront ajoutées à la carte, qui permettra de suivre les incidences sur le territoire. Nous vous remercions de votre participation et de votre communication.

##### Aide

Afin de visualiser la carte selon vos envies, vous pouvez suivre les instructions suivantes pour vous aider et les retrouver à tout moment, en haut à droite en cliquant sur « ? ».

Vous pouvez retrouver [un guide d'utilisation](#)

##### Contact

N'hésitez pas à contacter le Syndicat à l'adresse suivante : [contact@bassin-serein.fr](mailto:contact@bassin-serein.fr) pour nous faire part de vos remarques ou questions !

[Accéder à la carte actuelle](#)

Coopération G2
Projet : Signalement d'incidences sur le bassin du Serein
connecté en tant que: BIEREN
Derrière

#### Signalement d'incidences sur le bassin du Serein

Le Syndicat souhaite répertorier les incidences de pollutions, de dégradation, d'embâcles, de coulées de boues et d'inondation. Ces signalements n'incluront pas des interventions ou des appels à travaux mais permettrait de connaître les problématiques du territoire en temps réel et d'avoir un historique de données. Pour rappel, l'entretien des berges appartient aux propriétaires riverains et donc les embâcles doivent être enlevés par eux.

Vous pouvez retrouver une carte interactive dédiée à cette adresse (copier, coller l'adresse suivante dans votre navigateur).  
<https://cartes.terram-bfc.fr/?config-apps/syndicat-mixte-du-bassin-du-serein/incidences-bassin-serein.html>

##### Types de signalements

- ① Pollution
- ② Dégradation
- Coulée de boues
- Inondation
- Embâcles

##### Derniers signalements

- démo remontée citoyenne [21/03/2023, par remontée citoyenne Serein]
- nez saleté citoyenne [21/03/2023, par remontée citoyenne Serein]
- Embâcle près de Gizeaux [26/06/2022, par citizen TRICTRY]
- Embâcle près de Orablis [29/09/2022, par citizen TRICTRY]
- Inondation à l'éry en 2011 [24/06/2022, par citizen TRICTRY]

##### Derniers commentaires

- "BASSIN Serein" [21/03/2023, par remontée citoyenne Serein]

##### Paramètres du projet

- Délai avant archivage automatique
- Délai avant suppression automatique
- Visibilité des signalements publiés
- Visibilité des signalements archivés
- Modération

#### ① En fonction du signalement que vous souhaitez faire, cliquer sur le +

### Ajouter un signalement

- ② Un aperçu de l'ensemble des signalements est visible. Pour observer plus facilement les données, retourner sur la carte
- ③ Vous pouvez observer les derniers signalements et commentaires des autres utilisateurs qui ajoutent des informations
- ④ Vous pouvez vous abonner au projet pour recevoir des notifications d'ajout

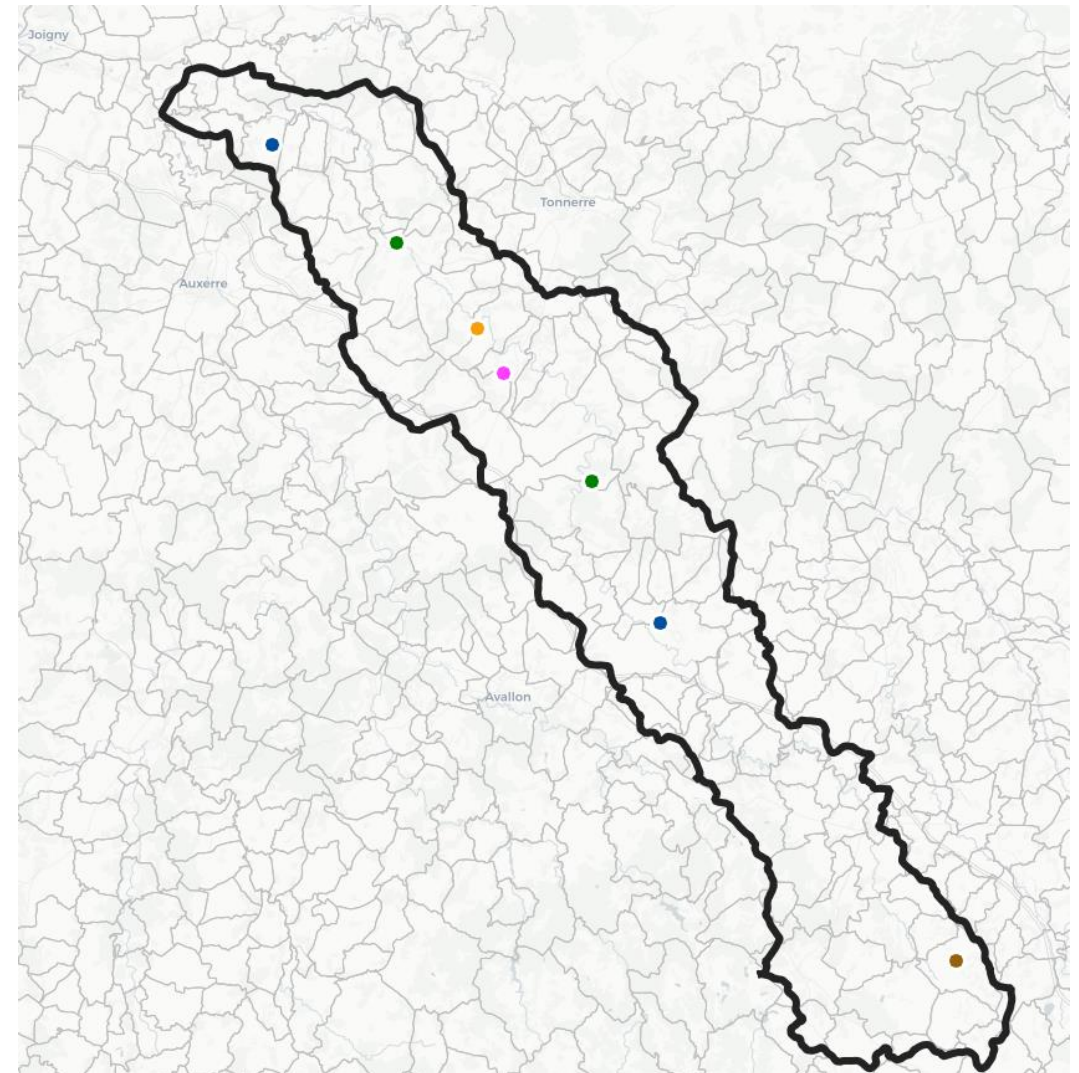
#### ⑤ Pour se déconnecter, cliquer sur ce bouton



# Carte des signalements

<https://cartes.ternum-bfc.fr/?config=apps/syndicat-mixte-du-bassin-du-serein/incidences-sur-le-bassin-du-serein.xml>

**OU** <https://carto-coprod.ternum-bfc.fr/>





# Retours et améliorations futures

## Avant l'accès au public :

- Inquiétude sur l'anonymat
- Inquiétude sur les commentaires et ajout des signalements
- Inquiétude sur les conflits d'intérêt entre voisins

→ Solution : validation par l'administrateur avant publication

## A suivre :

- Diffusion du projet aux élus et au public

## Améliorations futures :

- Lecture des photos depuis la carte
- Meilleur accès au projet depuis IDÉO



SYNDICAT DU  
Bassin du Serein

# Merci pour votre attention



Syndicat du Bassin du Serein  
Mairie  
9, Grande rue  
21320 MONT-SAINT-JEAN  
Tél. : 03 80 64 35 15  
contact@bassin-serein.fr  
www.bassin-serein.fr

[www.bassin-serein.fr](http://www.bassin-serein.fr)