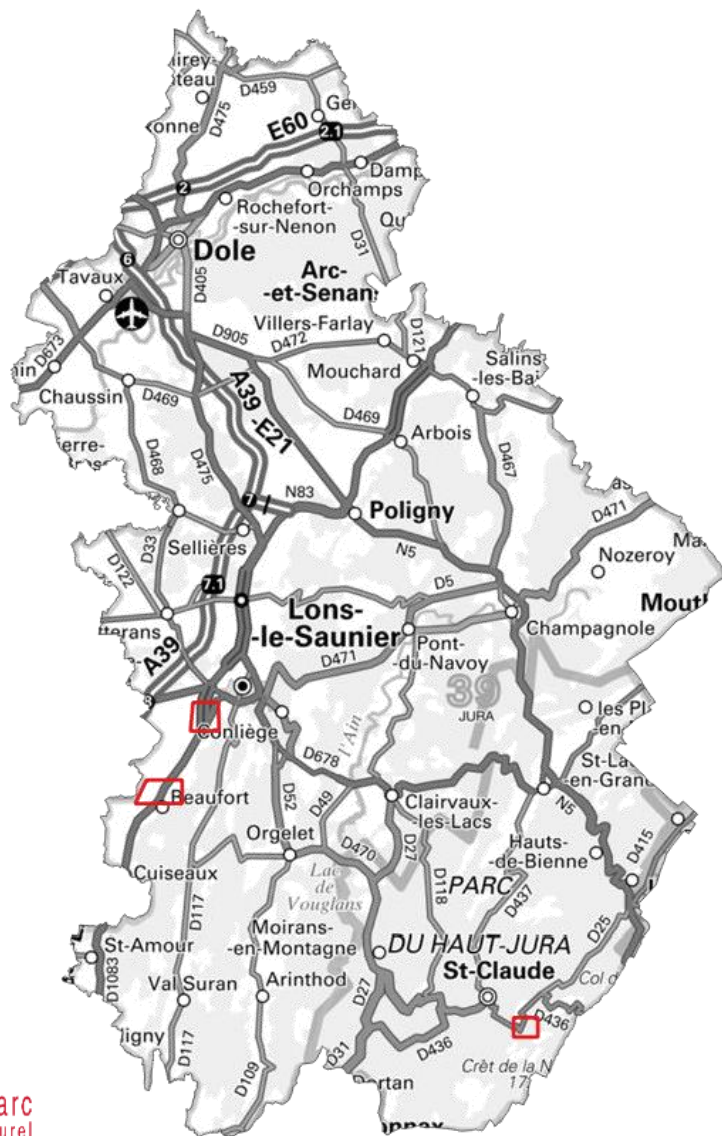




## OCSOL BFC - Contrôle des zones pilotes du Jura



> Choix par la DDT de trois zones pilotes (25 km<sup>2</sup> au total) avec des occupations du sol :

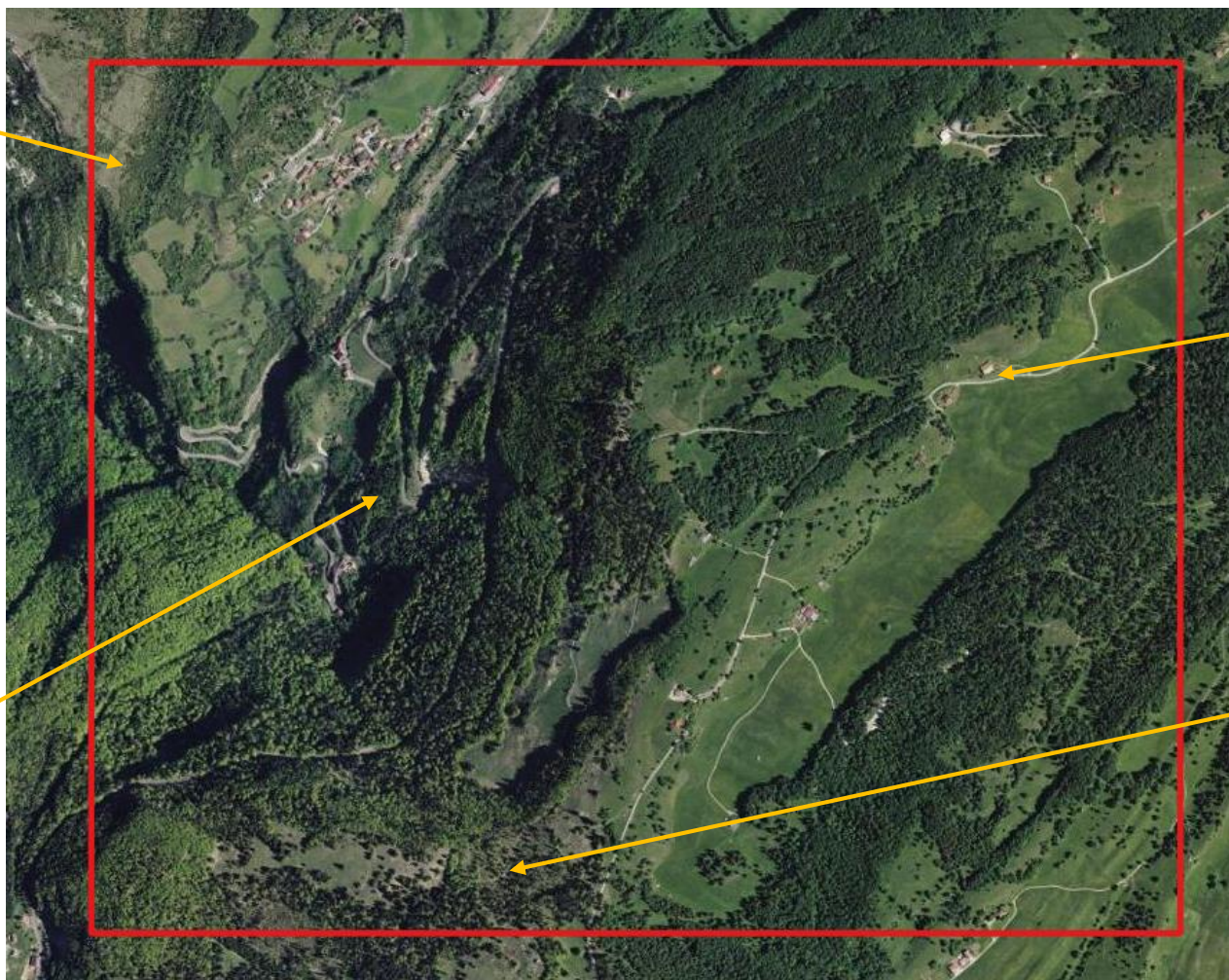
- représentatives du département
- hétérogènes
- en intégrant les couvertures et les usages intégrés à l'OCSOL BFC



## Exemple de la zone pilote de Septmoncel

Pâturage sur  
secteurs de  
pelouses

Forêts avec  
variation  
altitudinale



Habitats diffus

Zones de pré-  
bois



## Formation « Contrôle zone pilote OCSOL BFC du Jura »

- > Formation sur une demi-journée, dispensée par l'IGN en trois temps :
  - informations collectives pour la réalisation de signalement (30min)
  - travail individuel sur une zone test
  - debriefing collectif
  
- > Grande représentativité des contrôleurs : Département du Jura, DDT du Jura, Fédération Départementale des Chasseurs du Jura, SIDEDEC du Jura, SCoT du Pays Lédonien, Parc Naturel Régional du Haut Jura





## Plusieurs façons de réaliser des signalements : depuis l'espace collaboratif de l'IGN

**Lier à un groupe**

OCS GE Bourgogne Franche-Com

**Choisir un thème**

Erreur sur la couche OCS

**Décrire le signalement**

Erreur sur la couche d'occupation du sol

**Joindre des documents**

Sourmettre le signalement

Enregistrer un test

**Placer le signalement**

Rechercher un lieu, une adresse

US1.1.3 US1.2 US1.1.3 US5 US6.3 US1.2 US1.1.3 US3 US5 US6.3 US1.2

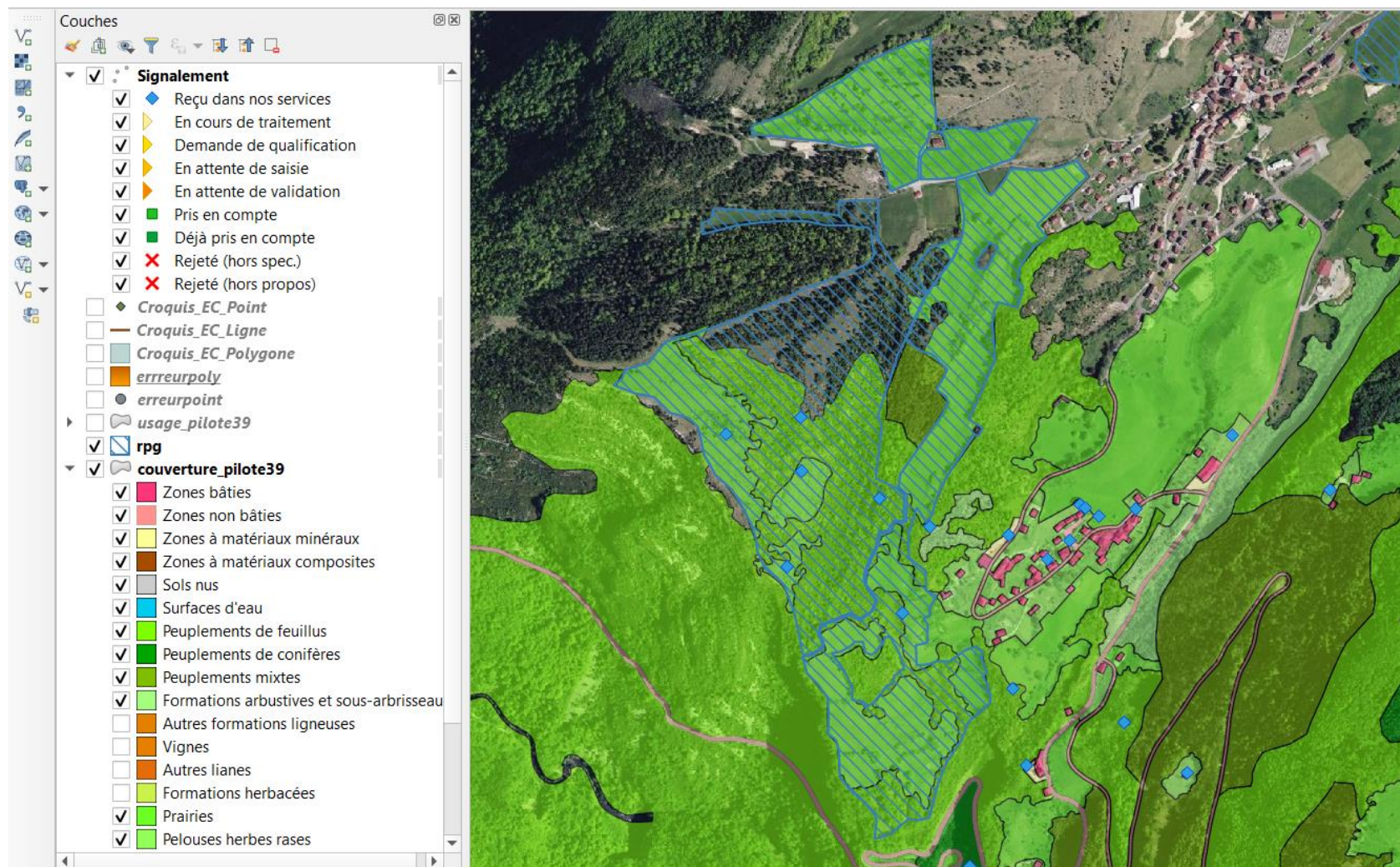
carroyage  
ocs\_zones\_produ...  
couverture\_pilote39  
usage\_pilote39  
ocs\_zones\_produ...  
couverture\_pilote58  
usage\_pilote58  
couverture\_pilote89

1 : 5 887  
200 m





## Plusieurs façons de réaliser des signalements : depuis QGIS







## Contrôle de la zone pilote OCSOL BFC du Jura

- > Possibilité de faire des signalements pendant une semaine
  - Yonne : 362 signalements sur Yonne
  - Nièvre : 167 signalements
  - Jura : 103 signalements

### SIGNALEMENT N°413198

#### Informations générales

Groupe : OCS GE Bourgogne Franche-Comté

Auteur : ThomasPNRHJ (parc-haut-jura.fr)

Commune : LES MOLUNES (39341)

Posté le : 25 mai 2020 à 11:35

Statut : Reçu dans nos services

Source : Saisie depuis QGIS

#### Thèmes

Erreur sur la couche OCS

Interprétation - Couverture : CS2.2.1.1 - Prairies

Interprétation - Usage : ras

Erreur sur le tracé : 0

Ce signalement concerne un autre thème ? Il y a une erreur dans les attributs ?

Requalifier ce signalement

#### Documents joints

Ajouter un document

Supprimer tous les documents joints

#### Description

Prairies

Modifier la description

