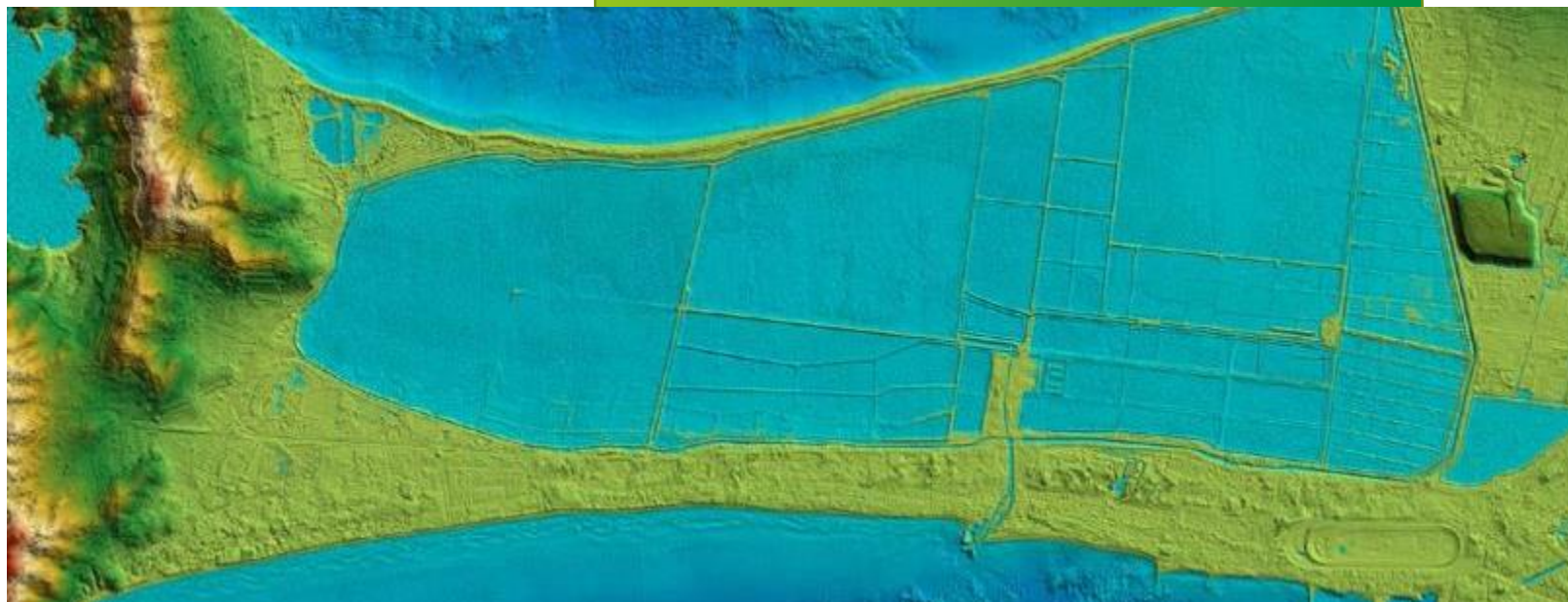




# OCS GE BOURGOGNE- FRANCHE-COMTÉ

Journée régionale ROCER



Christel Marquet et Loïc Gondol

IGN – le 14/01/2020

© IGN-SHOM

# SOMMAIRE

- 📍 L'occupation du sol à grande échelle (OCS GE) : qu'est –ce que c'est ?
- 📍 Pour quoi faire ?
- 📍 Éléments relatifs au projet OCS GE en Bourgogne Franche-Comté



QU'EST-CE QUE L'OCS GE ?

# QU'EST-CE QUE L'OCCUPATION DU SOL À GRANDE ÉCHELLE ?

## 📍 Terminologie :

- 📍 MOS : Mode d'occupation des sols (terme générique)
  - 📍 OCS GE : Occupation du sol à Grande échelle
- } 2 termes pour décrire une donnée qui a les mêmes finalités

## 📍 C'est quoi ?

- 📍 Un référentiel géographique décrivant la **couverture** et l'**usage** des sols de l'ensemble d'un territoire
  - 📍 **Couverture** : ce qu'on voit physiquement sur le terrain (ex : zone bâtie, formation arborée,...)
  - 📍 **Usage** : à quoi ça sert, quel est le rôle de cette zone ? (ex : usage résidentiel, sylviculture)
- 📍 Une précision géométrique compatible avec le Référentiel à Grande Échelle (RGE®) (donc en particulier avec la BD ORTHO® et la BD TOPO®)
- 📍 Une cohérence temporelle (notion de millésime)

# PRINCIPALES CARACTÉRISTIQUES DE L'OCS GE

## 📍 Les dimensions COUVERTURE et USAGE

### 📍 La Couverture : que voit-on ?

Ex. Surface d'eau (CS1.2.2)



### 📍 L'Usage : à quoi ça sert ?

Ex. Agricole (US1.4) / Pêche et aquaculture (US1.4) / Production d'énergie (US235)  
/ Loisirs (US235) / transport fluvial et maritime (US4.1.4) / Sans usage précis (US6.3)

# PRINCIPALES CARACTÉRISTIQUES DE L'OCS GE

Codage en 2 dimensions

(chaque point du sol contient 2 informations)



Couverture du sol (CS)



Usage du sol (US)



# PRINCIPALES CARACTÉRISTIQUES DE L'OCS GE

- 📍 Utilisation d'une nomenclature emboîtée pouvant être adaptée aux particularités de chaque territoire tout en conservant un socle commun au niveau national

CS2.2.1 Formations herbacées	<b>CS2.2.1.1 Prairies</b>
	<b>CS2.2.1.2 Pelouses</b>
	<b>CS2.2.1.4 Terres arables</b>
	<b>CS2.2.1.5 Autres Formations herbacées</b>



## L'OCS GE : POUR QUOI FAIRE ?

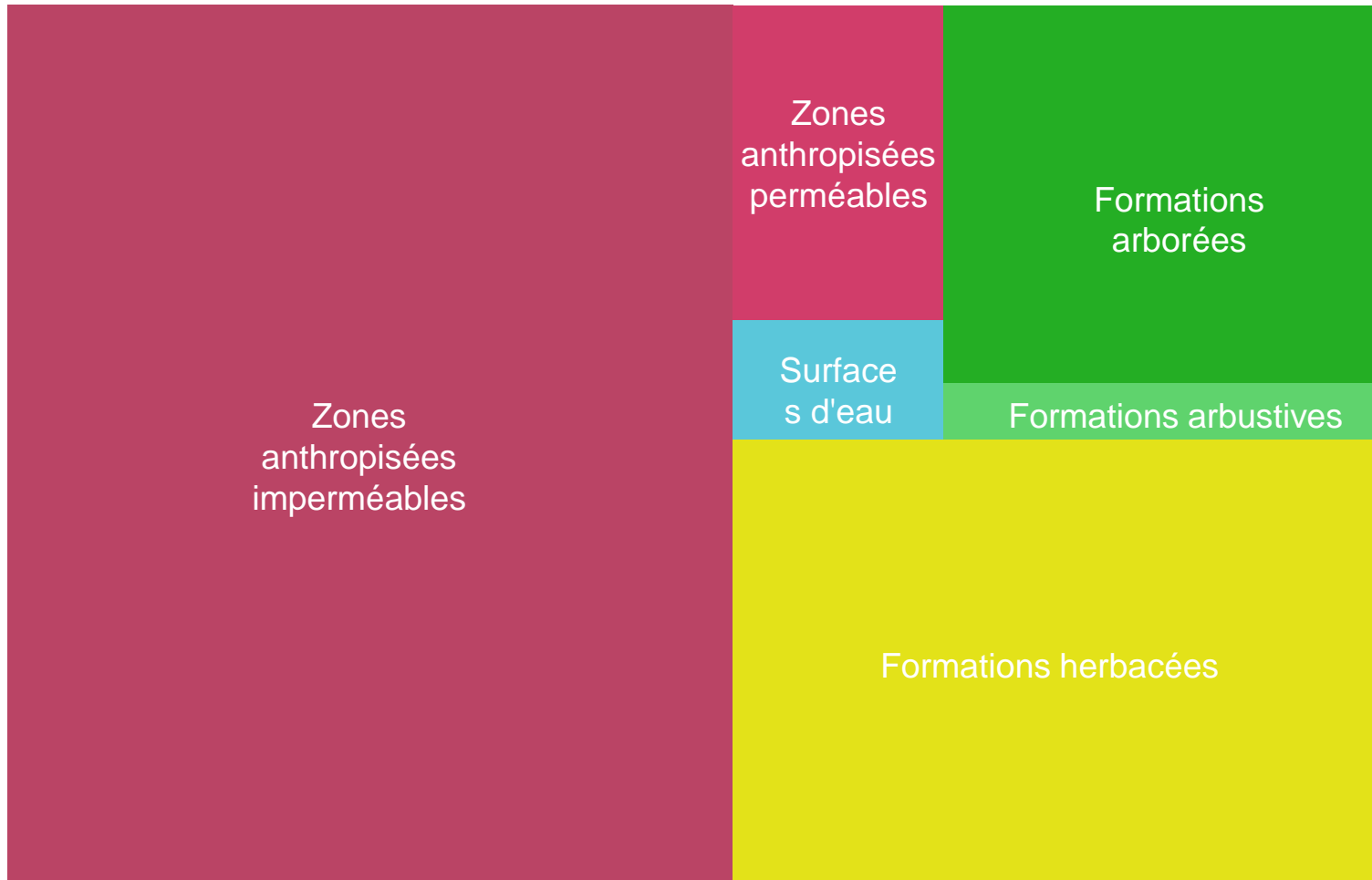


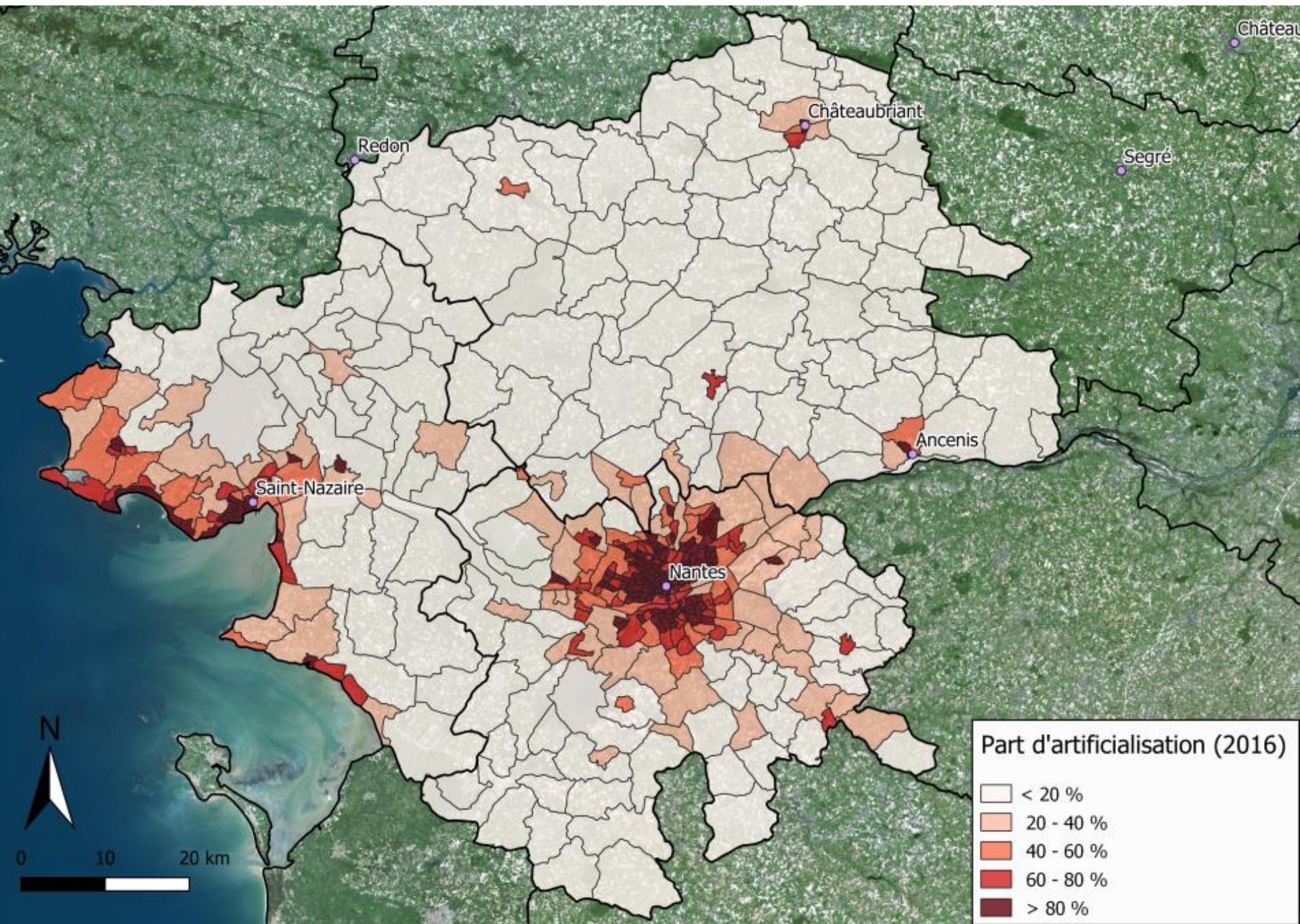
# PRINCIPALES FINALITÉS DE L'OCCUPATION DES SOLS À GRANDE ECHELLE (OCS GE)

- 📍 **Suivi de l'artificialisation des sols** : Mesurer la consommation des espaces agricoles, naturels et forestiers dans le temps
  - Adresse l'objectif « zéro artificialisation nette » contenu dans le Plan national pour la Biodiversité du MTES
- 📍 **Établir un diagnostic objectif et partagé de l'occupation du sol** pour les acteurs en charge de **documents d'aménagement du territoire** (SRADDET, SCoT, PLU ...)
- 📍 **Mesurer /suivre dans le temps des phénomènes d'intensification urbaine** (densifications, changements d'usage,...)
  - Donnée support à la mise en œuvre / l'évaluation de politiques publiques
- 📍 Évaluer la pression anthropique autour des cours d'eau
- 📍 Outil de communication/sensibilisation :
  - 📍 Vers les élus et décideurs
  - 📍 Vers le grand public

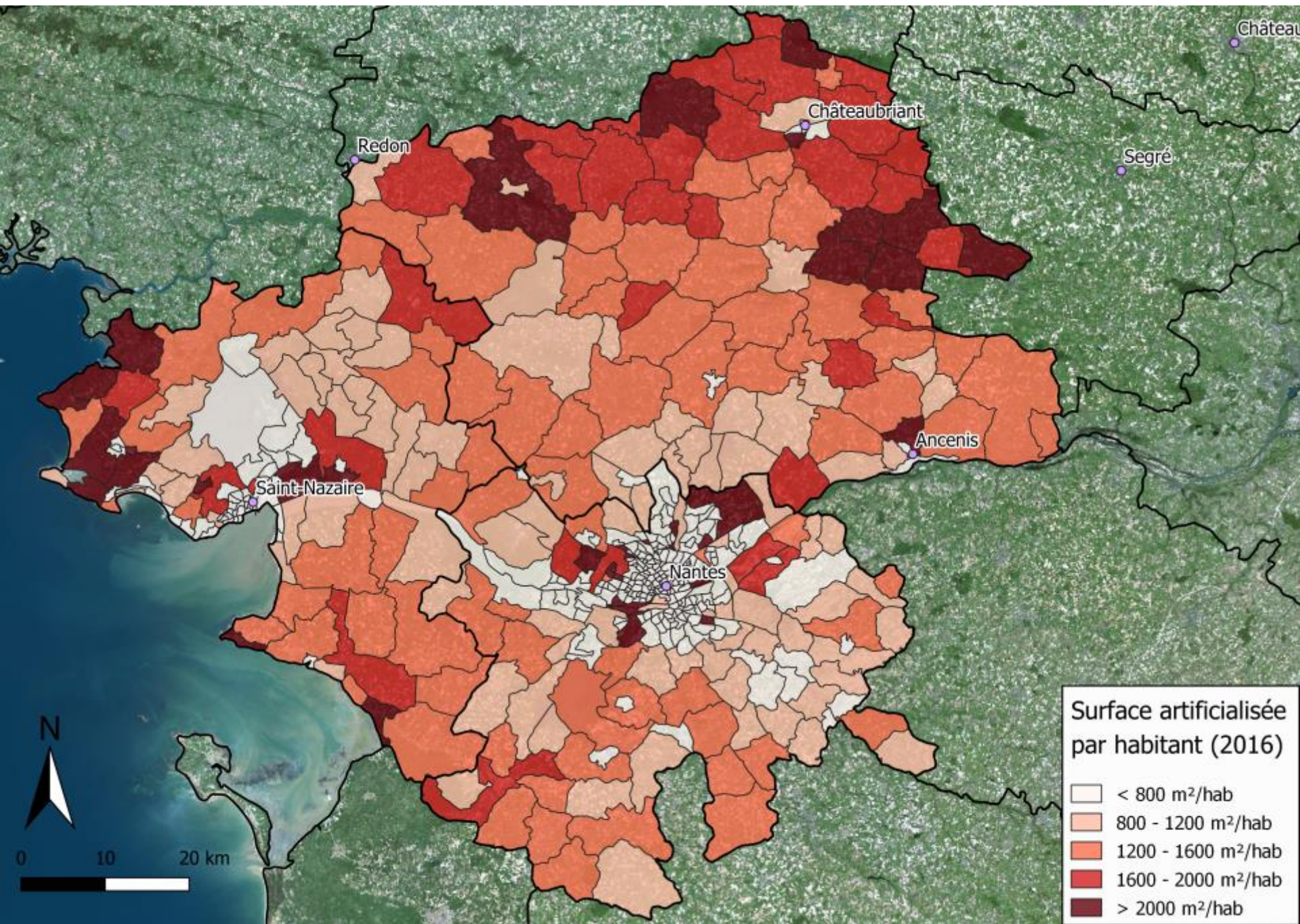
# EXEMPLE D'UTILISATION DE L'OCS GE : PRODUCTION D'INDICATEURS SUR UN TERRITOIRE

## Nantes





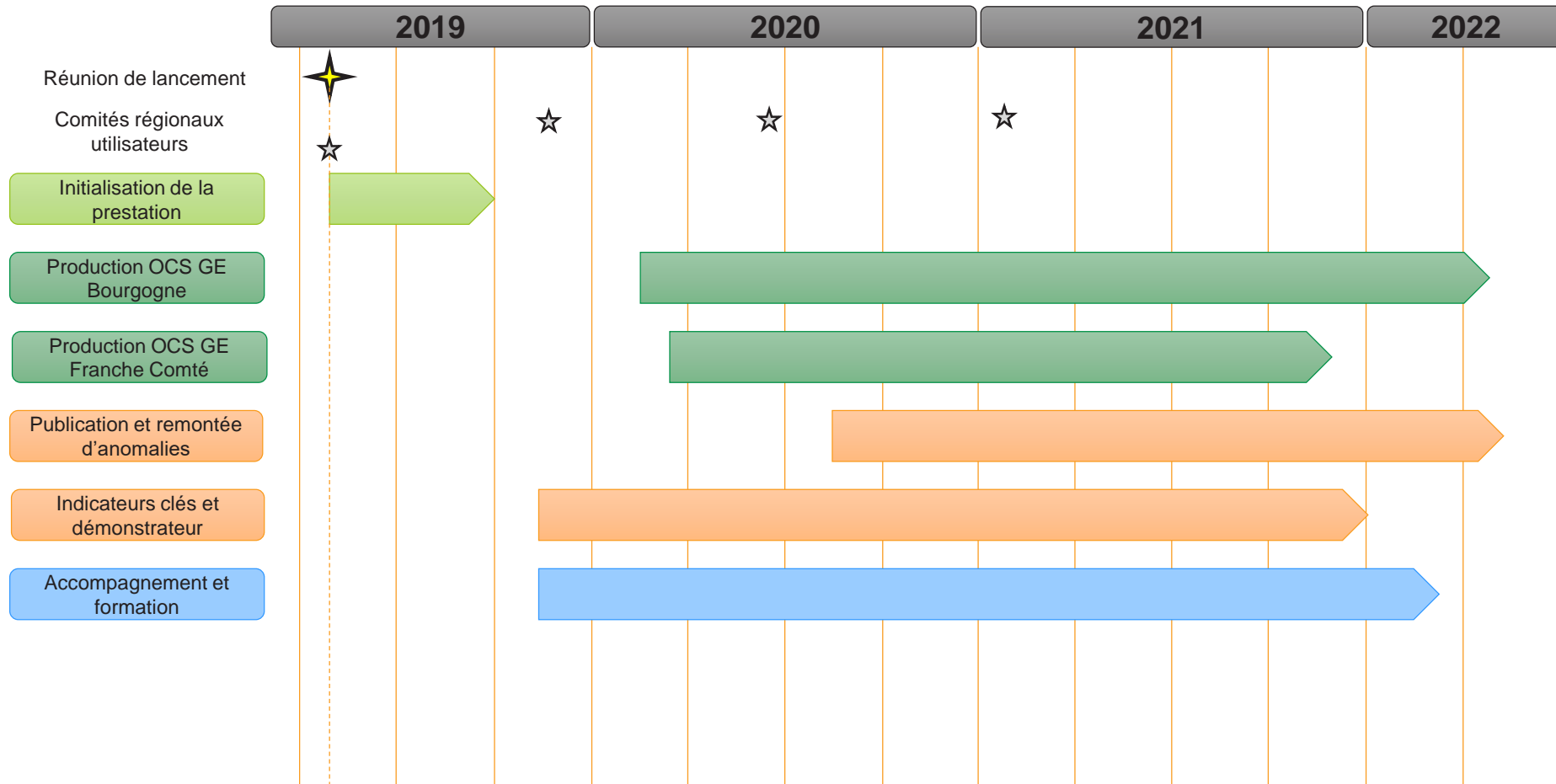






## LE PROJET OCS GE EN BOURGOGNE FRANCHE COMTÉ

# CALENDRIER GÉNÉRAL DU PROJET (2019-2022)





# PRINCIPALES CARACTÉRISTIQUES

## 📍 Phase amont :

- 📍 Définition de la nomenclature dans le cadre du GT OCSOL du ROCER avec l'appui de l'IGN

## 📍 Production de 2 millésimes par département :

- 📍 2017-2018 (selon les années de prise de vue aérienne)
  - 📍 2010-2011 (idem)
- Une comparaison diachronique sera possible.

## 📍 Une production en partenariat avec les acteurs locaux pour :

- 📍 la sélection de zones pilotes à produire
- 📍 la recette des données produites pour les 2 millésimes

## 📍 Une diffusion des données sur le Géoportail

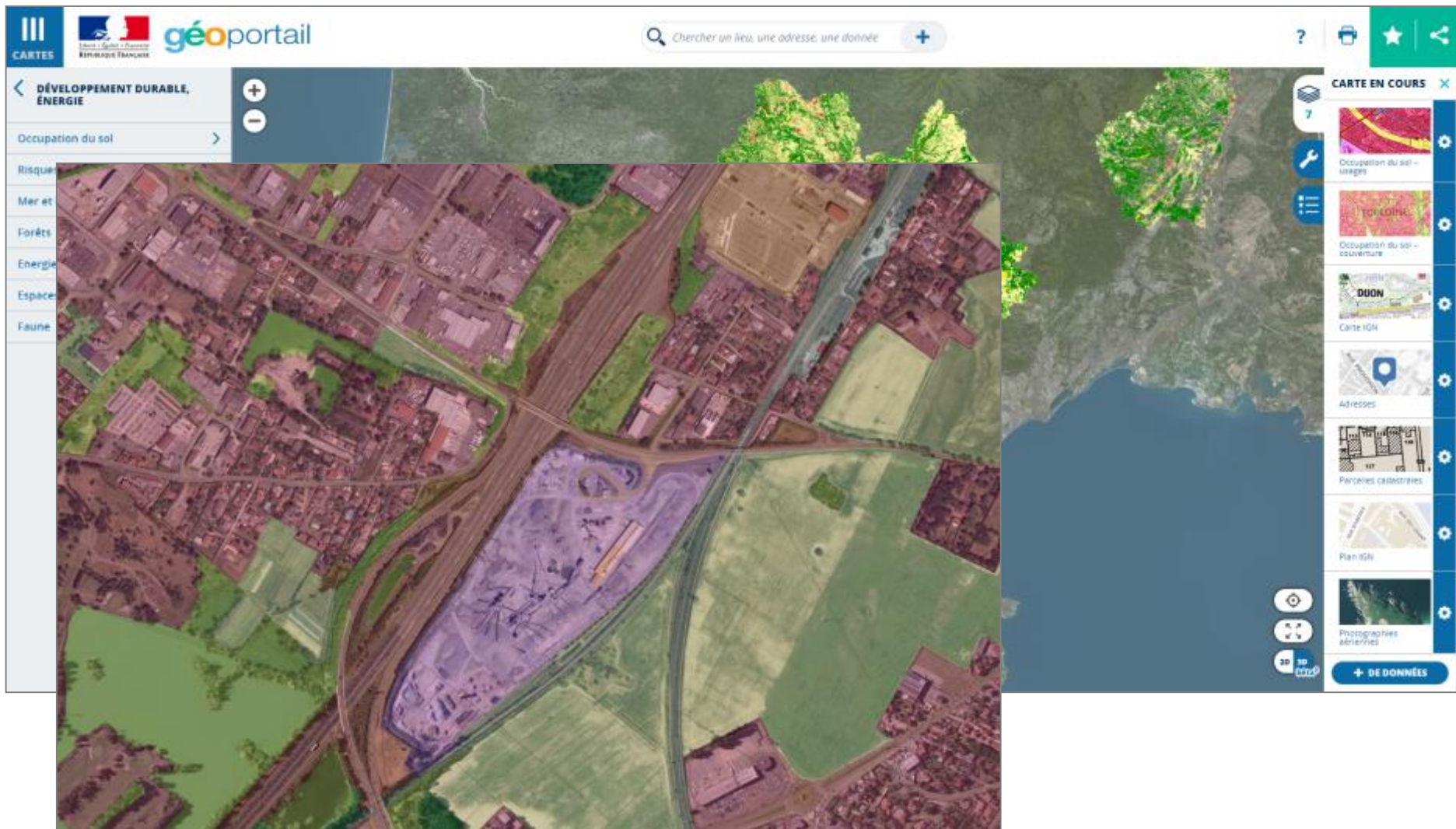
- Superposition avec d'autres données de référence (cadastre, orthophoto...)



# DIFFUSION DES DONNÉES OCS GE

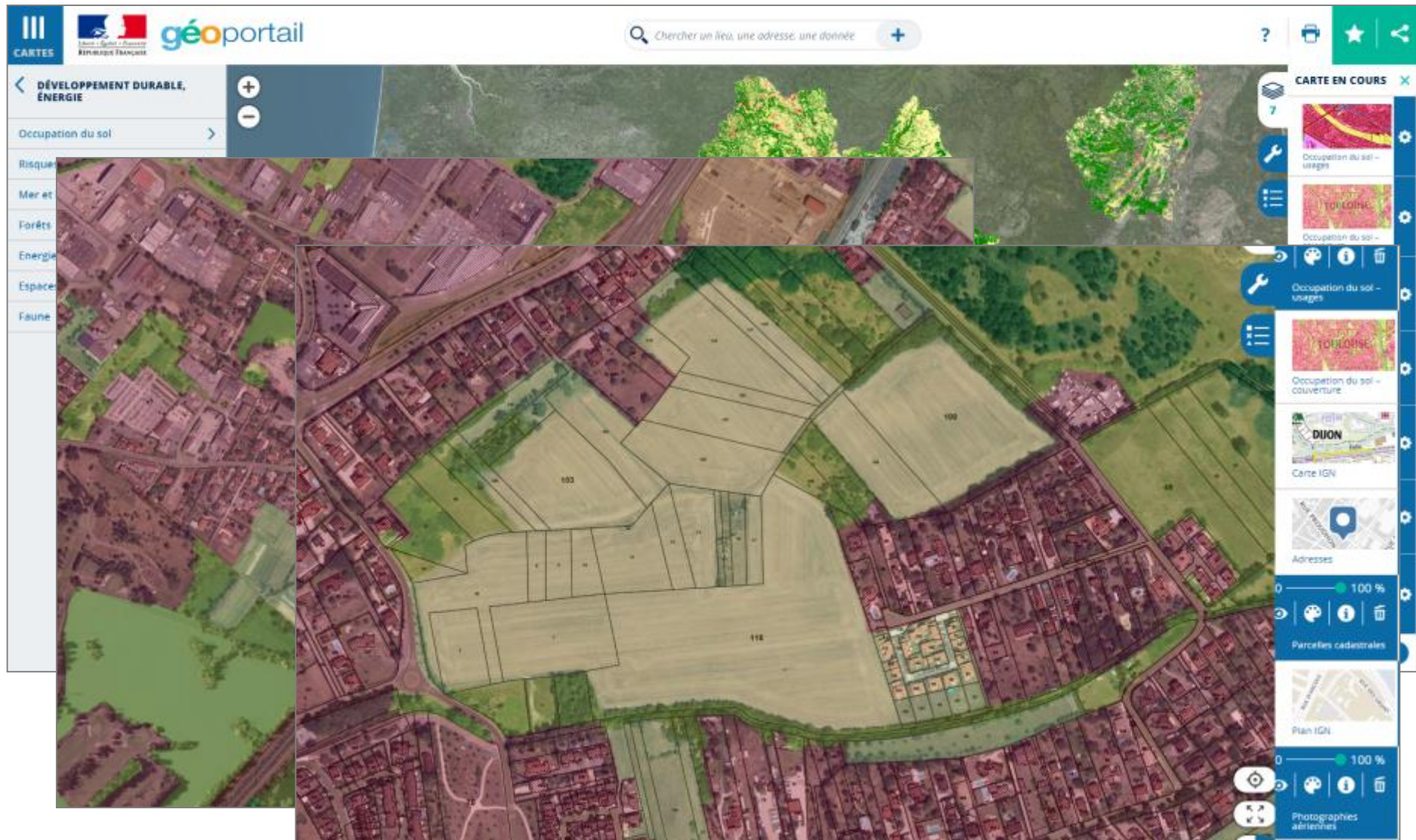
The image shows the Géoportail web application interface. At the top, there is a search bar with the text "Chercher un lieu, une adresse, une donnée" and a plus sign. The left sidebar is titled "DÉVELOPPEMENT DURABLE, ÉNERGIE" and lists categories: Occupation du sol, Risques, Mer et littoral, Forêts, Énergie, Espaces protégés, and Faune. The main map area displays a 3D topographic view of France with a red location marker. The right sidebar is titled "CARTE EN COURS" and lists layers: Occupation du sol - usages, Occupation du sol - couverture, DUON, Carte IGN, Adresses, Parcelles cadastrales, Plan IGN, and Photographies aériennes. At the bottom left, there is a scale bar and a small inset map of France.

# DIFFUSION DES DONNÉES OCS GE





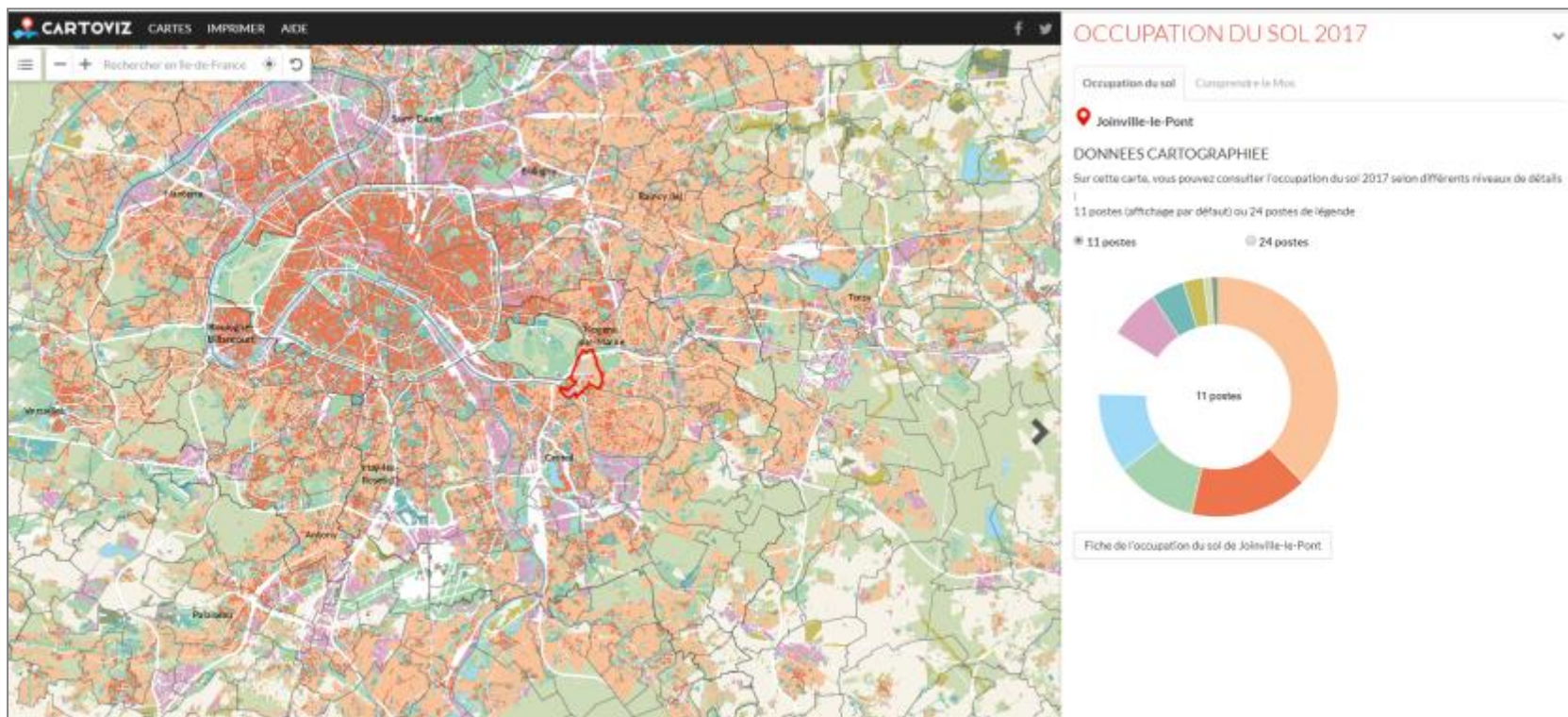
# DIFFUSION DES DONNÉES OCS GE



# DÉVELOPPEMENT DE GÉOSERVICES

📍 Développement d'un outil web de visualisation de cartes, graphiques et fiches récapitulatives par territoires

Exemple IAU sur la région Ile-de-France : <https://cartoviz.iau-idf.fr/>





# DÉVELOPPEMENT DE GÉO

📍 Développement d'un outil web de cartes et fiches récapitulatives par territoire

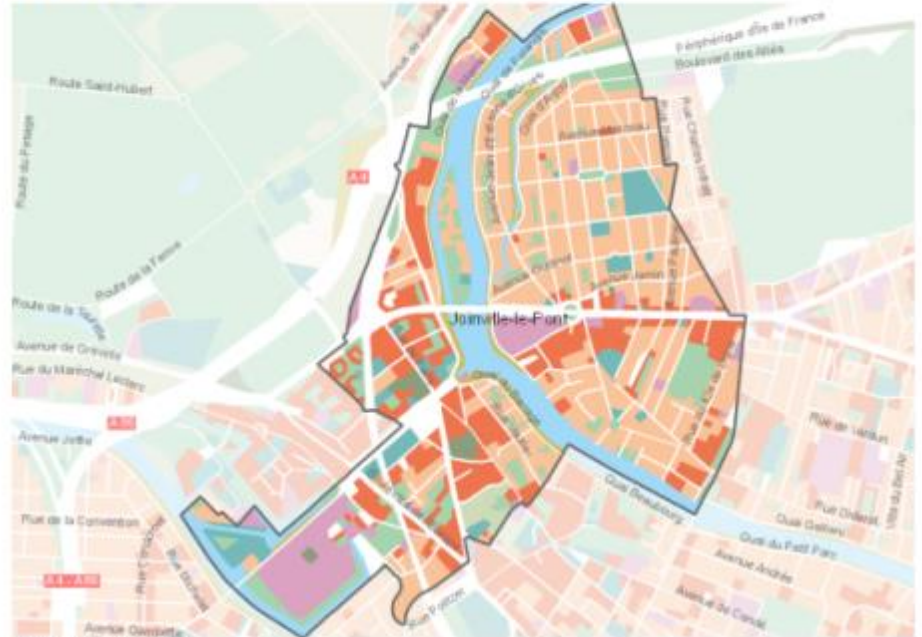
Exemple IAU sur la région Ile-de-France : <https://www.cartoviz.com/>



## OCCUPATION DU SOL SIMPLIFIÉE 2017

Joinville-le-Pont

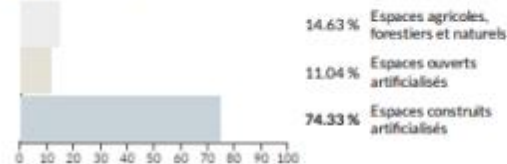
CARTOGRAPHIE



### BILAN 2012 - 2017 (en ha)

Type d'occupation du sol	Surface 2012	Disparition	Apparition	Surface 2017	Bilan
1 Bois ou forêt	2.33	0	0	2.33	0
2 Milieux semi-naturels	6.42	0	0	6.42	0
3 Espaces agricoles	0	0	0	0	0
4 Eau	24.69	0	0	24.69	0
Espace agricoles, forestiers et naturels	33.45	0	0	33.45	0
5 Espaces ouverts artificialisés	25.24	-0.16	0.17	25.25	0.01
Espaces ouverts artificialisés	25.24	-0.16	0.17	25.25	0.01
6 Habitat individuel	86.04	-0.21	0	85.83	-0.21
7 Habitat collectif	36.4	-1.2	1.5	36.7	0.3
8 Activités	16.04	-0.75	0.38	15.67	-0.36
9 Equipements	10.63	-0.46	0	10.17	-0.46
10 Transports	19.35	0	0	19.35	0
11 Carrières, décharges, chantiers	1.51	-1.44	2.17	2.24	0.73
Espaces construits artificialisés	169.96	-0.17	0.16	169.95	-0.01
<b>Total</b>	<b>228.65</b>	<b>-0.33</b>	<b>0.33</b>	<b>228.65</b>	<b>0</b>

### CHIFFRES CLÉS



# MAIS AUSSI

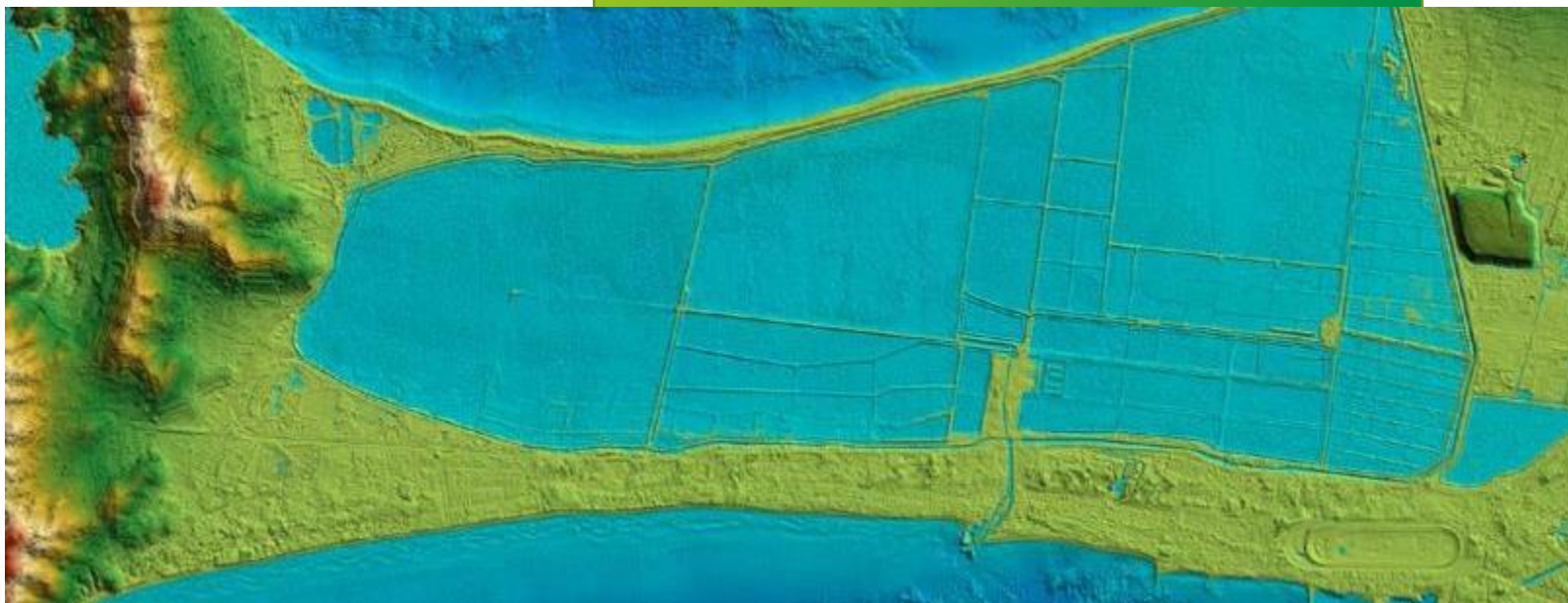
- 📍 Des sessions de formation à destination des utilisateurs
  - 📍 La conception de tutoriels vidéos, d'un mode d'emploi « simple, ludique, pédagogique, intuitif », de fiches méthodologiques thématiques,...
- faciliter la prise en main de l'OCS GE, dans le cadre d'usages métiers dédiés



INSTITUT NATIONAL  
DE L'INFORMATION  
GÉOGRAPHIQUE  
ET FORESTIÈRE

MERCI DE VOTRE  
ATTENTION

[ign.fr](http://ign.fr)



© IGN-SHOM