

Groupe de travail ZAE

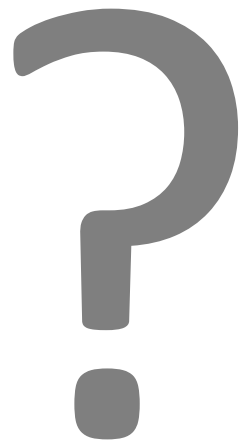
Jeudi 26 janvier 2017

IDéO BFC, Dijon

Ordre du jour GT ZAE n°3

- Appel à volontaire pour co-animer le GT ZAE avec Yoann DUMON
- Amendement de la définition de la ZAE
- Couche géographique des emprises de ZAE : retours d'expériences des contributeurs après avoir testé la mise en œuvre, principaux enseignements et préconisations
- Couches géographiques des terrains en ZAE : ouverture d'un nouveau chantier
- Open Data : information sur le fichier SIRENE
- Suite à donner

Détermination du co-animateur GT ZAE



Amender notre définition de la ZAE

« Une zone d'activités économique est un espace cohérent en termes d'aménagement et de tissu urbain ; délimitée géographiquement, elle accueille, ou est à destination, d'activités de production ou de services (dont commerces) ;

La zone d'activités est (généralement) à l'initiative de la puissance publique qui l'aménage et la gère ;

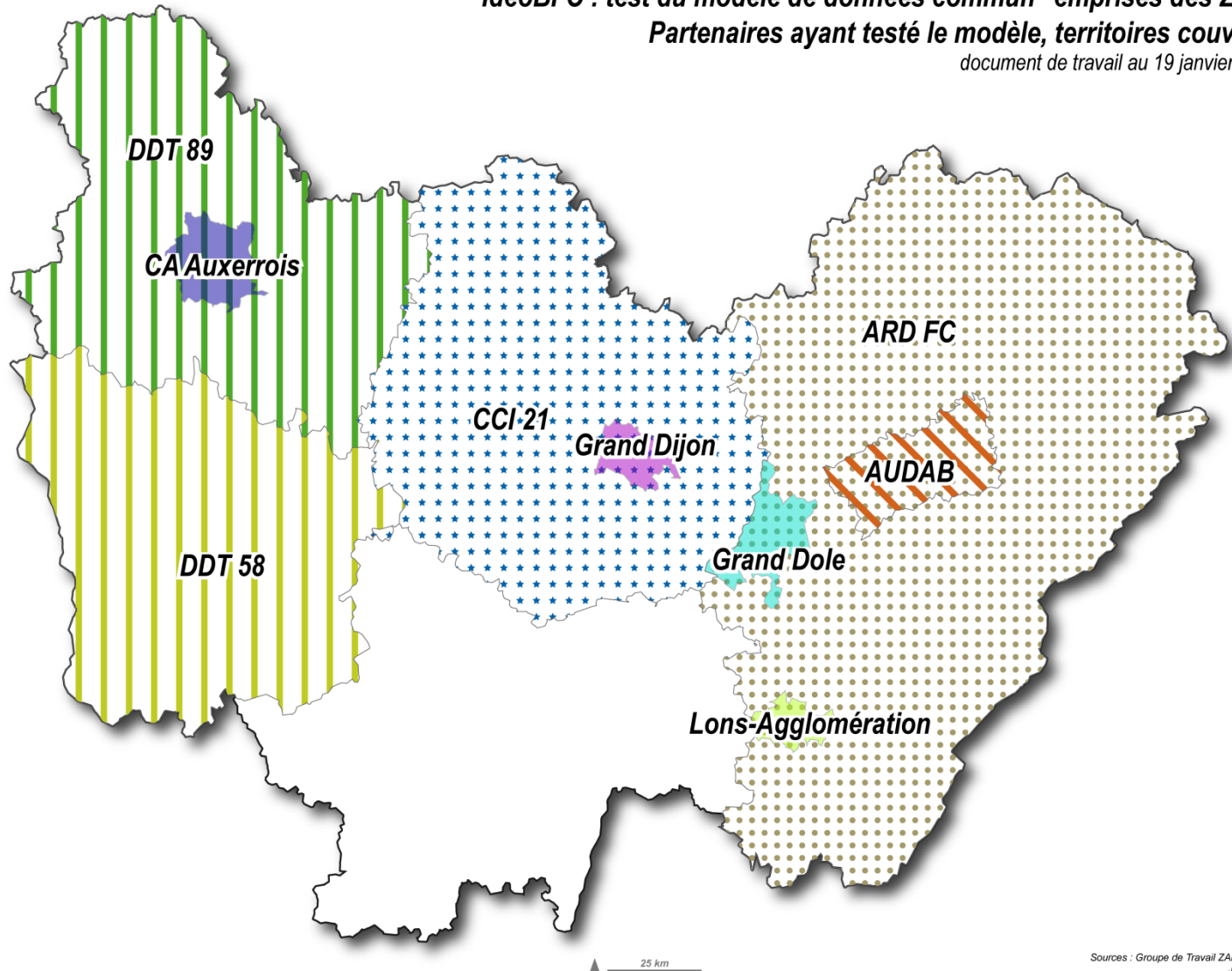
Elle englobe :

- les terrains bâtis et non bâtis occupés par des activités*
- les terrains non bâtis, les terrains aménagés ou non aménagés destinés à l'accueil de ces activités à court, moyen ou long terme, les voiries internes, les espaces verts et surfaces techniques nécessaires à son fonctionnement.*

Test du modèle commun « emprises des ZAE »

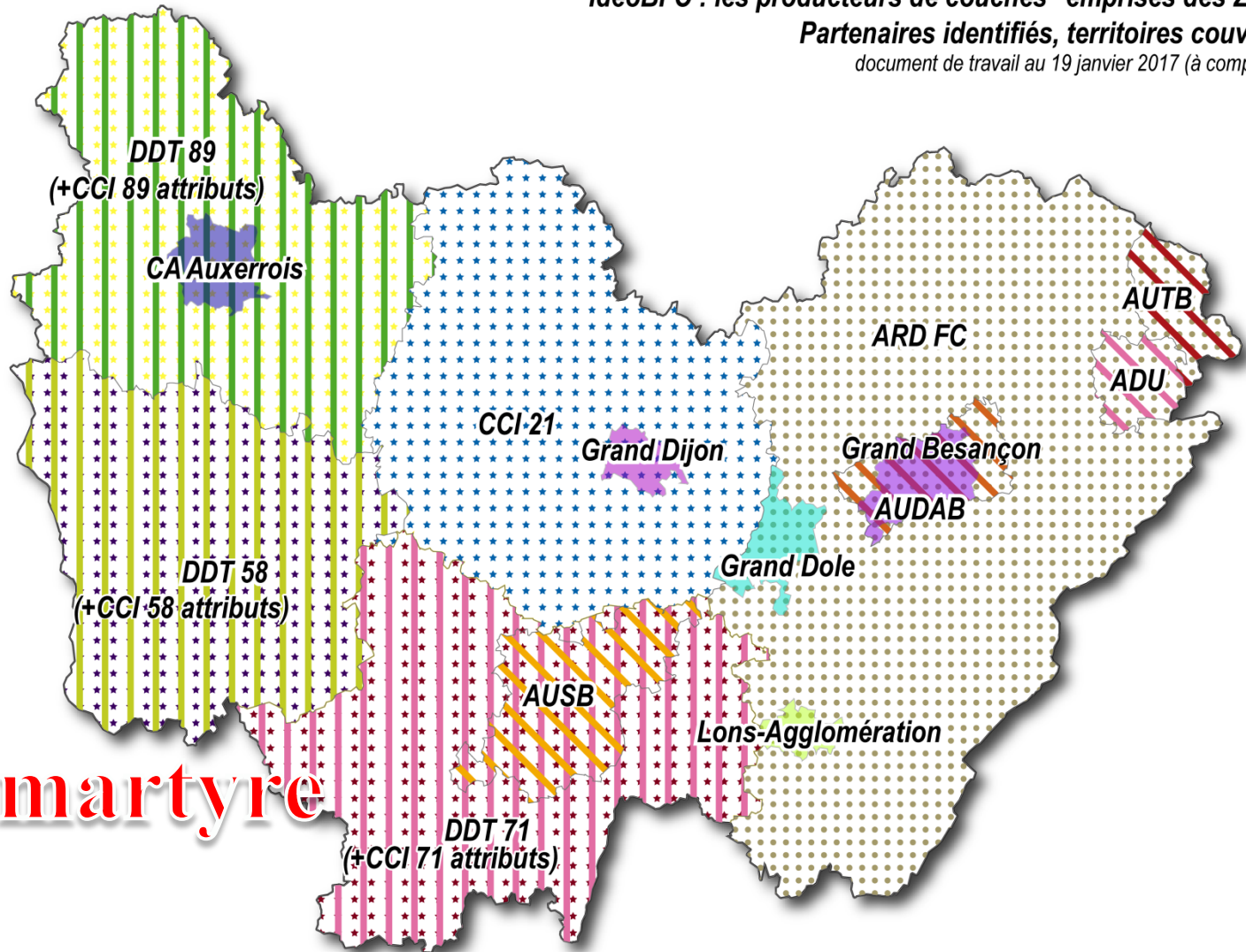
IdéoBFC : test du modèle de données commun "emprises des ZAE"
Partenaires ayant testé le modèle, territoires couverts
document de travail au 19 janvier 2017

9 jeux de données
des participants



Identification des producteurs potentiels des couches « emprise des ZAE IDéO BFC »

IdéoBFC : les producteurs de couches "emprises des ZAE"
Partenaires identifiés, territoires couverts
document de travail au 19 janvier 2017 (à compléter)



Version martyre

Retour d'expérience des testeurs

Où avez-vous rencontré des problèmes ?

Caractère obligatoire/facultatif	Nom du champ	Description, définition	Type	Modalités	Exemple de saisie
obligatoire	geo	Géométrie de la ZAE représentée sous forme de polygones, dans le système de projection Lambert 93 Le polygone englobe les éléments précisés dans la définition retenue par le GT ZAE 1 à savoir : "Une zone d'activités économique est un espace cohérent en termes d'aménagement et de tissu urbain, délimitée géographiquement, elle accueille, ou est à destination, d'activités de production ou de services (dont commerces) Elle englobe: - les terrains bâtis et non bâtis occupés par des activités - les terrains non bâtis, les terrains aménagés ou non aménagés destinés à l'accueil de ces activités à court, moyen ou long terme (recensés essentiellement dans les documents d'urbanisme) - les voiries internes, les espaces verts et surfaces techniques nécessaires à son fonctionnement"	Polygones	Format des fichiers géographiques : SHP Shape File TAB Map Info MIF MID	<i>exemple : reprise des contours de ZAE par numérisation des limites des zones à vocation ou destination d'activités tirés de documents d'urbanisme, la numérisation s'appuie sur les référentiels cadastre et/ou photographie aérienne ...</i>
obligatoire	id_zae	Code identifiant unique de la ZAE attribué par l'organisation référente Il est codé sur 7 caractères : - les 5 premiers caractères sont constitués par le code INSEE de la commune principalement concernée par la ZAE (l'identification de la commune principalement concernée par la ZAE est à l'appréciation du référent pour le territoire concerné ; dans le cas des communes nouvelles le code INSEE de la commune associée peut être conservé) - les deux derniers caractères sont constitués d'un numéro d'ordre attribué par le référent dans la commune concernée ; il peut prendre les valeurs de 01 à 99 (on présume que le nombre 99 ne sera jamais atteint sur une même commune), dès lors que ce numéro d'ordre est inférieur à 10 il est précédé du chiffre 0 pour toujours être codé sur 2 caractères	texte (7 caractères)	-	3918901
facultatif	nom_zae	Nom ou appellation de la ZAE dès lors qu'il en existe une ; l'appellation locale officielle ou usuelle est à privilégier	texte (50 caractères)	-	Innovia
obligatoire	insee	Code INSEE de la commune principalement concernée par la ZAE	texte (5 caractères)	-	39189
obligatoire	surf_tot	Surface totale de l'emprise de la ZAE exprimée en hectares et calculé à partir de la géométrie	réel	-	79,17
obligatoire	referent	Nom de l'organisation référente pour l'information	texte (50 caractères)	-	CA du Grand Dole
obligatoire	date_maj	Date de création ou de mise à jour par l'organisation référente	date (JJ/MM/AAAA)	-	42447
facultatif	ref_web	URL ressource apportant des éléments d'information supplémentaire quant à l'origine de l'information	texte (100 caractères)	-	http://www.pole-innovia.fr/
facultatif	an_crea	Année de création de la zone d'activité renseignée librement	texte (4 caractères)	-	2006
facultatif	type_mo	type de maître d'ouvrage	entier	1 - commune 2 - EPCI 3 - SEM 4 - privé	EPCI
facultatif	nom_mo	nom du maître d'ouvrage	texte (100 caractères)	-	CA du Grand Dole
facultatif	nom_ame	nom du maître d'œuvre en charge de l'aménagement	texte (100 caractères)	-	SOCAD
facultatif	nom_com	nom du maître d'œuvre en charge de la commercialisation	texte (100 caractères)	-	SOCAD
facultatif	rgl_urba	Noms des zonages urbanisme ou intitulés des noms de zone PLU concernant la ZAE et figurant sur le règlement graphique du document d'urbanisme en vigueur (concaténation séparateur point virgule)	texte (50 caractères)	-	UY;UYa;UYb
facultatif	stad_urb	Stade d'avancement urbanistique	entier	1 - zone U 2 - zone 1AU 3 - zone 2AU	zone U
facultatif	desti_1	Destinations locaux commerciaux autorisés dans les documents d'urbanisme	booléen	1 - oui 0 - non	0
facultatif	desti_2	Destinations locaux de bureaux autorisés dans les documents d'urbanisme	booléen	1 - oui 0 - non	1
facultatif	desti_3	Destinations locaux d'artisanat autorisés dans les documents d'urbanisme	booléen	1 - oui 0 - non	0
facultatif	desti_4	Destinations locaux industriels autorisés dans les documents d'urbanisme	booléen	1 - oui 0 - non	1
facultatif	desti_5	Destinations entrepôts autorisés dans les documents d'urbanisme	booléen	1 - oui 0 - non	1
facultatif	desti_6	Destinations locaux d'hébergement hôtelier autorisés dans les documents d'urbanisme	booléen	1 - oui 0 - non	0
facultatif	eta_disp	Etat de disponibilité, permet de qualifier l'avancement dans l'aménagement ou la commercialisation de la zone (1 seul choix possible par mis 3 modalités)	entier	1 - procédure d'aménagement engagée 2 - commercialisation en cours 3 - commercialisation terminée	commercialisation en cours
facultatif	rsrv_fon	Indique si la zone dispose ou constitue une réserve foncière	booléen (oui/non)	1 - oui 0 - non	non
facultatif	proc_ame	Procédure d'aménagement	entier	1 - lotissement 2 - ZAC 3 - ZAIC	ZAC
facultatif	cert_lab	Certifications ou labels de la zone	texte (100 caractères)	-	ISO14001

Fichiers, formats, champs

- Format : 1 jeu de données a été fourni dans un format non prévu dans les spécifications (.gdb)
- 3 systèmes de projections autre que RGF Lambert 93 ont été utilisés
- Déploiement des champs obligatoires et facultatifs
 - 3 jeux de données établis sur les champs obligatoires + nom de la zone
 - 6 jeux de données établis sur l'ensemble des champs
- Retranscription des noms de champs :
 - 2 jeux de données ont rencontré un problème de transcription du champ surface totale (surf_tot et non surf-tot)
 - 1 jeux de données a 3 champs obligatoires ne respectant pas les intitulés de champs

Tentative d'assemblage

- Champs facultatifs : laissés souvent vides, sous réserve d'adaptation des modèles de données locaux de saisie ou de transcription/appariement
- Test d'assemblage dans Arc Gis :
 - 6 jeux de données de données s'assemblent
 - 3 jeux de données ont nécessité des manipulations supplémentaires mais peuvent être récupérés et assemblés après traitement manuel
 - **8 jeux de données présentent des superpositions en doublon sans cohérence des identifiants uniques**

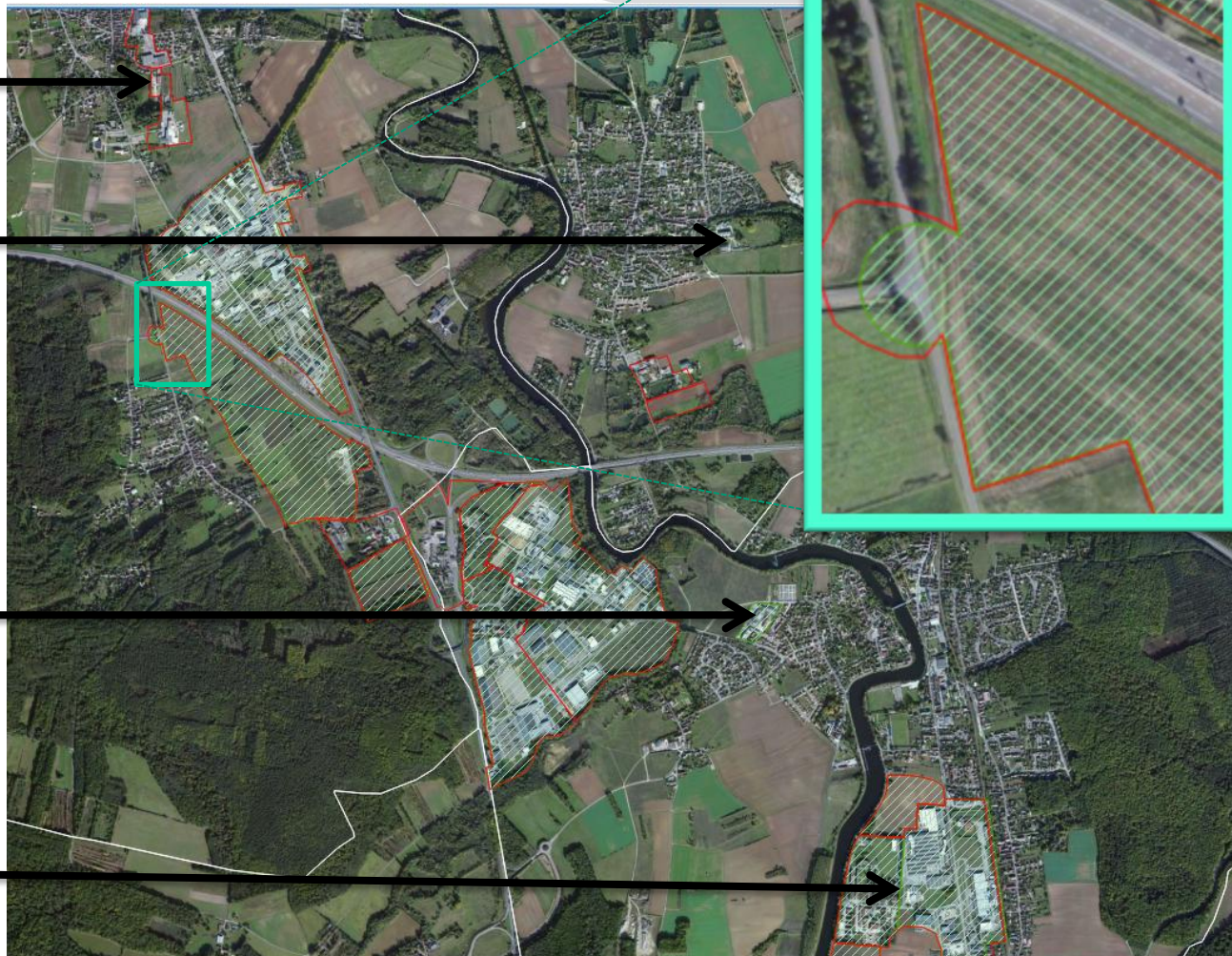
Géométrie : principales différences d'un producteur à l'autre

Exhaustivité
ZAE pas recensée dans les données vertes

Différences de géométries
aux grandes échelles

Exhaustivité
ZAE pas recensée dans les données rouges

Limites intérieures, ou
regroupement de polygones



Ces différences s'expliquent par les millésimes des documents d'urbanisme source, des sélections argumentées, les échelles de numérisation, l'apport de documents exogènes dans la délimitation des périmètres

Enseignements sur les géométries des emprises de ZAE

- 1 jeu de données présentait une géométrie excluant systématiquement les voiries internes des zones (version temporaire en cours de production)
- Apport de documents exogènes (dans la pratique évolution de la géométrie des zones au-delà de la simple reprise des périmètres indiqués dans les documents d'urbanisme)
- Affectation non concertée des identifiants uniques entre les producteurs sur un même périmètre (à priori normal à ce stade de nos travaux)

Préconisations du groupe de travail ZAE

Version martyre

S'il y a plus d'un producteur sur un territoire, il est recommandé que ces producteurs s'entendent et harmonisent leurs géométries et inventaires

Comment ?

- Communiquer, se tenir informé, s'échanger des documents sources, observer et comprendre les différences de géométries (historique ou par l'apport de sources exogènes)

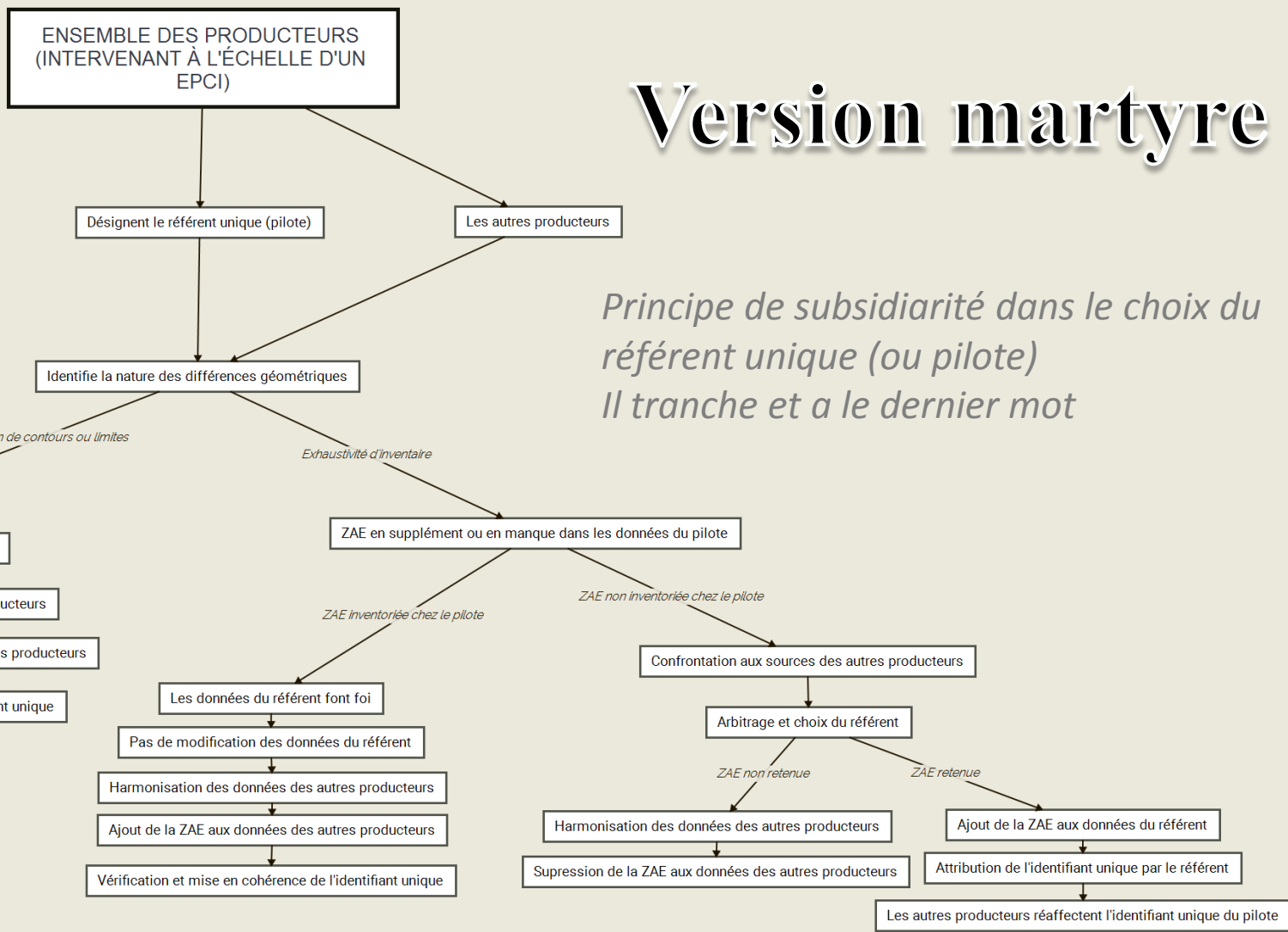
Adapter le modèle de données ?

- Ajout d'un champ historique pour tracer les évolutions géographiques de la zone ?

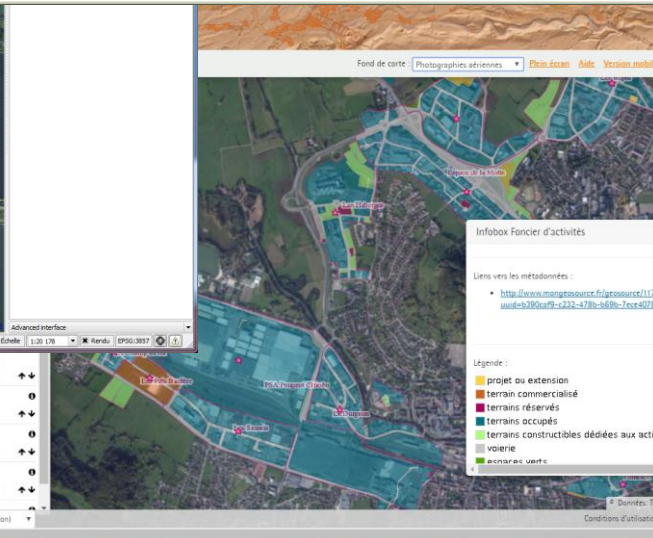
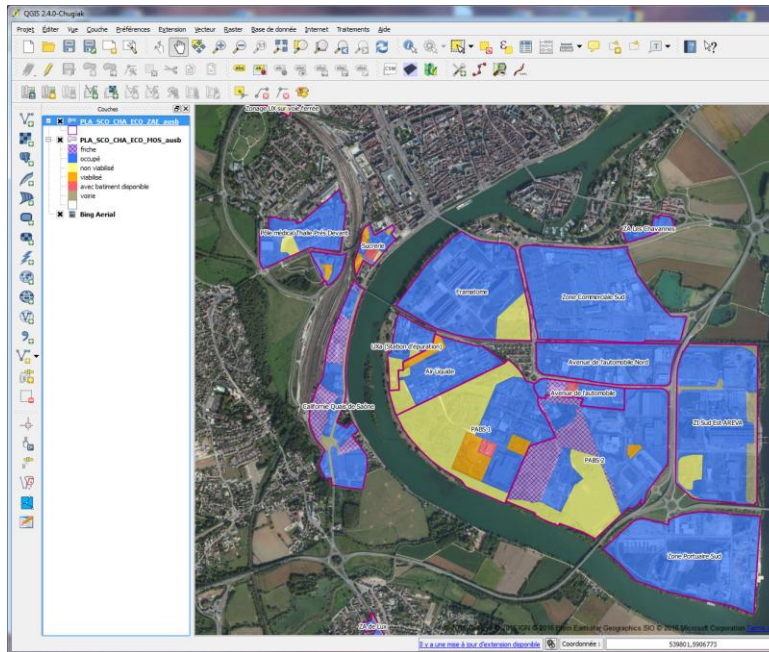
Retenir la géométrie des ZAE la plus consensuelle

Version martyre

Principe de subsidiarité dans le choix du référent unique (ou pilote)
Il tranche et a le dernier mot



Proposition d'un nouveau chantier : Couches des terrains en ZAE



<i>Nom du champ</i>	<i>Description, définition</i>	<i>Type</i>	<i>Modalités</i>
geo	Tout ou partie des terrains situés à l'intérieur d'une ZAE	Polygones	Format des fichiers géographiques : SHP Shape File TAB Map Info MIF MID Projection RGF Lambert 93
id_zae	Code identifiant unique de la ZAE (clé externe) celui de la ZAE dans laquelle le terrain, lot ou parcelle est inclus	texte (7 caractères)	
surf_tot	Surface totale du terrain, lot ou parcelle considérée en mètres carrés	réel	
cs	Description de la couverture du sol du terrain, lot ou parcelle suivant nomenclature IGN OCS GE couverture de niveau 3	texte (7 caractères)	CS1.1.1 - Zones imperméables CS1.1.2 - Zones perméables CS1.2.1 - Les sols nus CS1.2.2 - Les surfaces d'eau CS2.1.1 - Les formations arborées CS2.1.2 - Les formations arbustives et sous-arbrisseaux CS2.1.3 - Les autres formations ligneuses CS2.2.1 - Formations herbacées CS2.2.2 - Autres formations non ligneuses et non herbacées
us	Description de l'usage du sol du terrain, lot ou parcelle suivant nomenclature IGN OCS GE usage de niveau 2	texte (5 caractères)	US1 - Production primaire US235 - Production secondaire, tertiaire et usage résidentiel US4.1 - Réseaux de transport US4.2 - Services logistiques et de stockage US4.3 - Réseaux d'utilité publique US6.1 - Zones en transition US6.2 - Zones abandonnées US6.3 - Sans usage US6.6 Usage inconnu
urbanism	Destination urbanistique du terrain, lot ou parcelle	texte (1 caractère)	0 - inconnu 1 - urbanisé 2 - urbanisable 3 - non urbanisable (contrainte physique ou réglementaire) 4 - déclassement
disponib	Disponibilité du terrain, lot ou parcelle	texte (1 caractère)	0 - non disponible 1 - disponible
viabil	Viabilisation du terrain, lot ou parcelle	texte (2 caractères)	0 - non viabilisé 1 - en cours de viabilisation 3 - viabilisé
propriet	Nature de propriétaire du terrain, lot ou parcelle	texte (2 caractères)	0 - inconnu 1 - public 2 - privé

Propositions martyre

Information : fichier SIRENE en Open Data

<http://www.sirene.fr/sirene/public/accueil>

<https://github.com/cquest/geocodage-sirene>

[Version géocodée : http://212.47.238.202/geo_sirene/2016-12/](http://212.47.238.202/geo_sirene/2016-12/)

À tester



A screenshot of the sirene.fr website. The browser address bar shows 'www.sirene.fr/sirene/public/creation-fichier'. The page title is 'Constituer une liste - sire'. The main content area is titled 'Constituer une liste' and contains the following text: 'Le site sirene.fr vous permet de constituer une liste d'établissements selon vos critères. À noter : nos listes ne contiennent pas les noms de dirigeants, les adresses de courriel, les sites web, les numéros de fax, les numéros de téléphone. Pour plus de détails sur le contenu des fichiers, consulter la documentation. Les données sont mises à jour sur « la base Sirene® » en date du dernier jour ouvré de chaque mois.' Below this is a section 'Choisir les caractéristiques de votre fichier' with a 'Type d'établissement' dropdown set to 'Tous les établissements d'une entreprise' and 'Critères de sélection' buttons for 'Localisation', 'Activité', 'Nature', 'Effectif', and 'Date de création'. The 'Localisation' button is active, showing options for 'Sous-classe (3)', 'Groupe', 'Division', and 'Section'. A search icon and 'Aide à la recherche' link are also visible. The right sidebar contains a news section 'Toute l'actualité de sirene.fr' and a link to 'Immatriculer une entreprise'.

Quelques exemples d'utilisations des données entreprise localisées

- Connaissance du tissu économique
- Permet d'établir le nombre d'entreprises par secteur géographiques ou sur une ZAE
- Application économique : grappe d'entreprises, caractérisation de zones de chalandise clients fournisseurs, sectoriel...
- Utilisation dans le domaine de l'aménagement numérique (fibre THD, SCORAN)
- ...
- Quelles autres applications voyez vous ?

Suite à donner