

Groupe de travail ZAE
Identification d'un tronc commun
d'information

15 septembre 2016
GéoBourgogne

Matière première

Éléments fournis par les contributeurs :

- 9 modèles de données et leur documentation
- 7 jeux de données géographiques

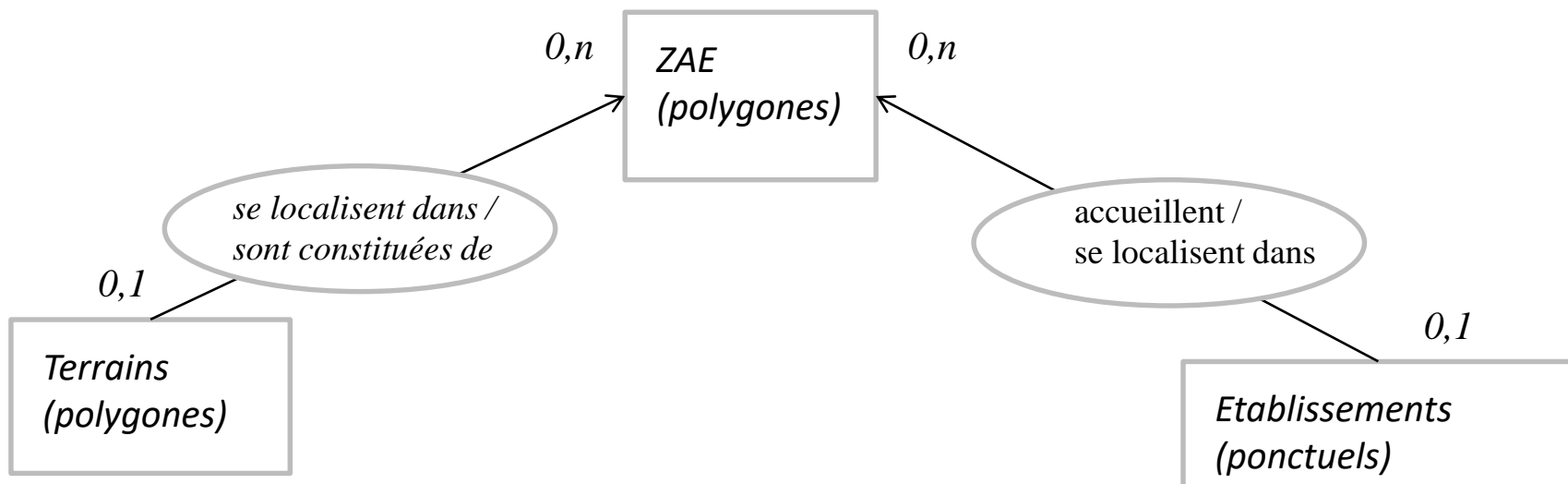
Un noyau de base économique

Pour tout le monde :

- Emprises des ZAE (surfacique)

Chez certains partenaires, ces emprises sont des supports pour établir :

- Des typologies des terrains dans les ZAE : lots fonciers, MOS/MUS
- Etablissements localisés dans les zones



Connaissance des terrains disponibles dans l'Yonne (application Cartélie)

LOCALISATION ET DISPONIBILITE DES ZA DE L'YONNE - Mozilla Firefox

Fichier Édition Affichage Historique Marque-pages Outils ?

LOCALISATION ET DISPONIBILITE DES ZA D... +

cartele.application.developpement-durable.gouv.fr/cartele/voir.do?carte=Cartelle_zaservice=DDT_89

Google

  LOCALISATION ET DISPONIBILITE DES ZA DE L'YONNE

Carte

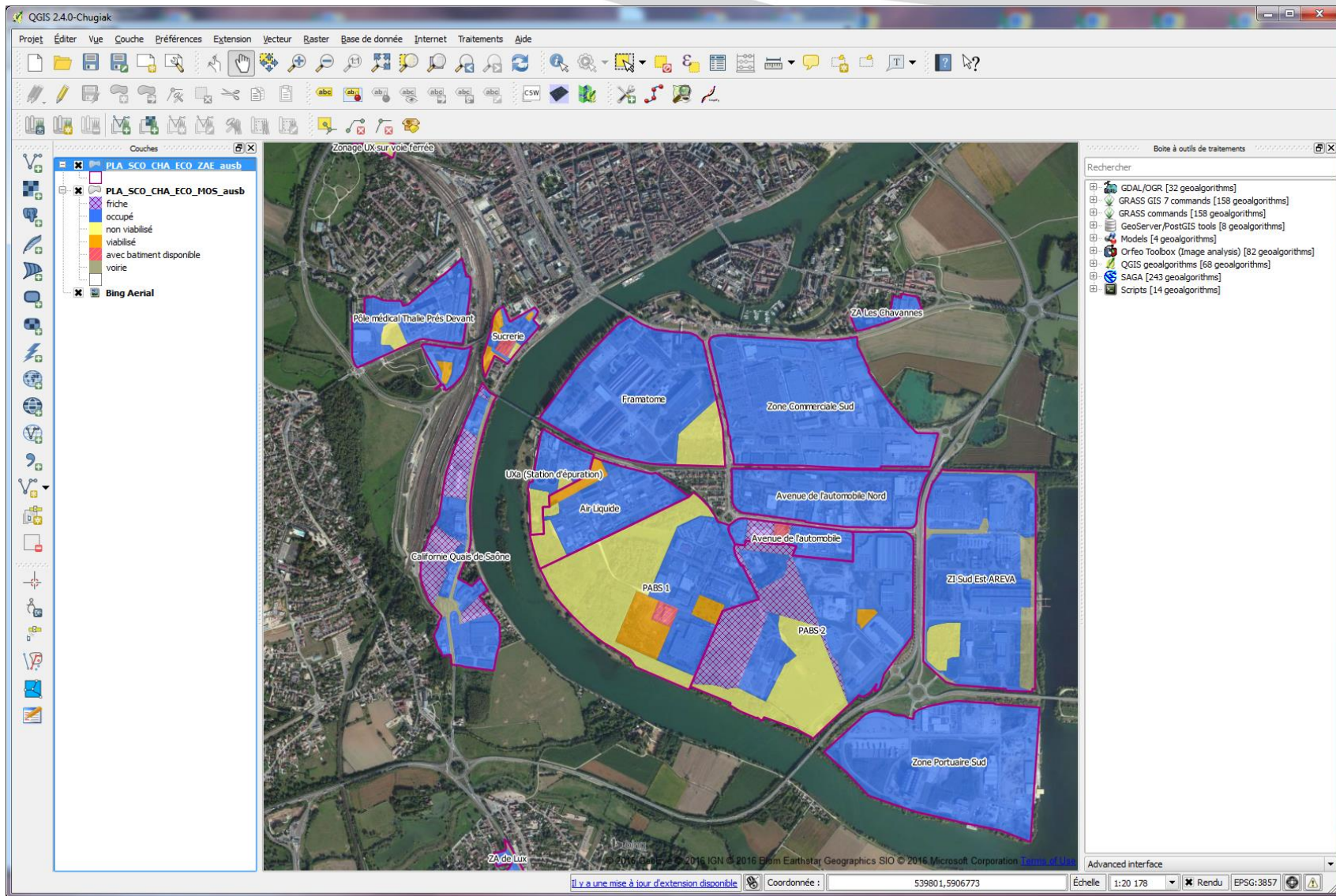


Echelle : 1/6.801 Largeur : 2.18km 722.793,42588, 6.788.703,49073 (RGF93 - Lambert 93) Choisissez une échelle

Hauteur : 1.18km

Carte publiée par l'application, CARTELIE
© Ministère de l'Égalité des territoires et du Logement / Ministère de l'Écologie, du Développement durable et de l'Énergie
SG/SPSSI/PSI/PSI1 - CP21 (DOM/ETER)

Un MOS en zones d'activités (AUSB)



Atlas des Parcs d'activités (ARDFC)

The screenshot displays the ARDFC web application interface. At the top left, the logo for 'ard FRANCHE-COMTÉ' is visible. The main header area contains the text 'ATLAS DES PARCS D'ACTIVITÉS DE FRANCHE-COMTÉ'. Below this, there is a search bar with the placeholder text 'Rechercher un lieu ou une adresse'. To the right of the search bar, there is a 'Fond de carte' dropdown menu set to 'Photographies aériennes', and links for 'Plein écran', 'Aide', and 'Version mobile'. A navigation menu on the left side includes options like 'Présentation du site', 'Aller à...', 'Partager', 'Impression', and 'Recherche de foncier d'activités'. The main content area shows an aerial photograph of a region with several activity parks overlaid in different colors: orange for 'projet ou extension', brown for 'terrain commercialisé', red for 'terrains réservés', teal for 'terrains occupés', light green for 'terrains constructibles dédiés aux activités', grey for 'voierie', and dark green for 'espaces verts'. Specific parks are labeled with red stars and names: 'Les Hiberges', 'A Champ au roi', 'Les Prés Baulère', 'PSA Peugeot Citroën', 'Les Saussis', and 'Le Dugnon'. An 'Infobox Foncier d'activités' is open on the right side, displaying a link to metadata: <http://www.mongosource.fr/geosource/1177/uuid=b390caf9-c232-478b-b69b-7cc40788>. A legend is also visible at the bottom right of the map area. The bottom of the interface shows a scale bar for 500m and the coordinate system 'WGS 84 (lat/lon)'.

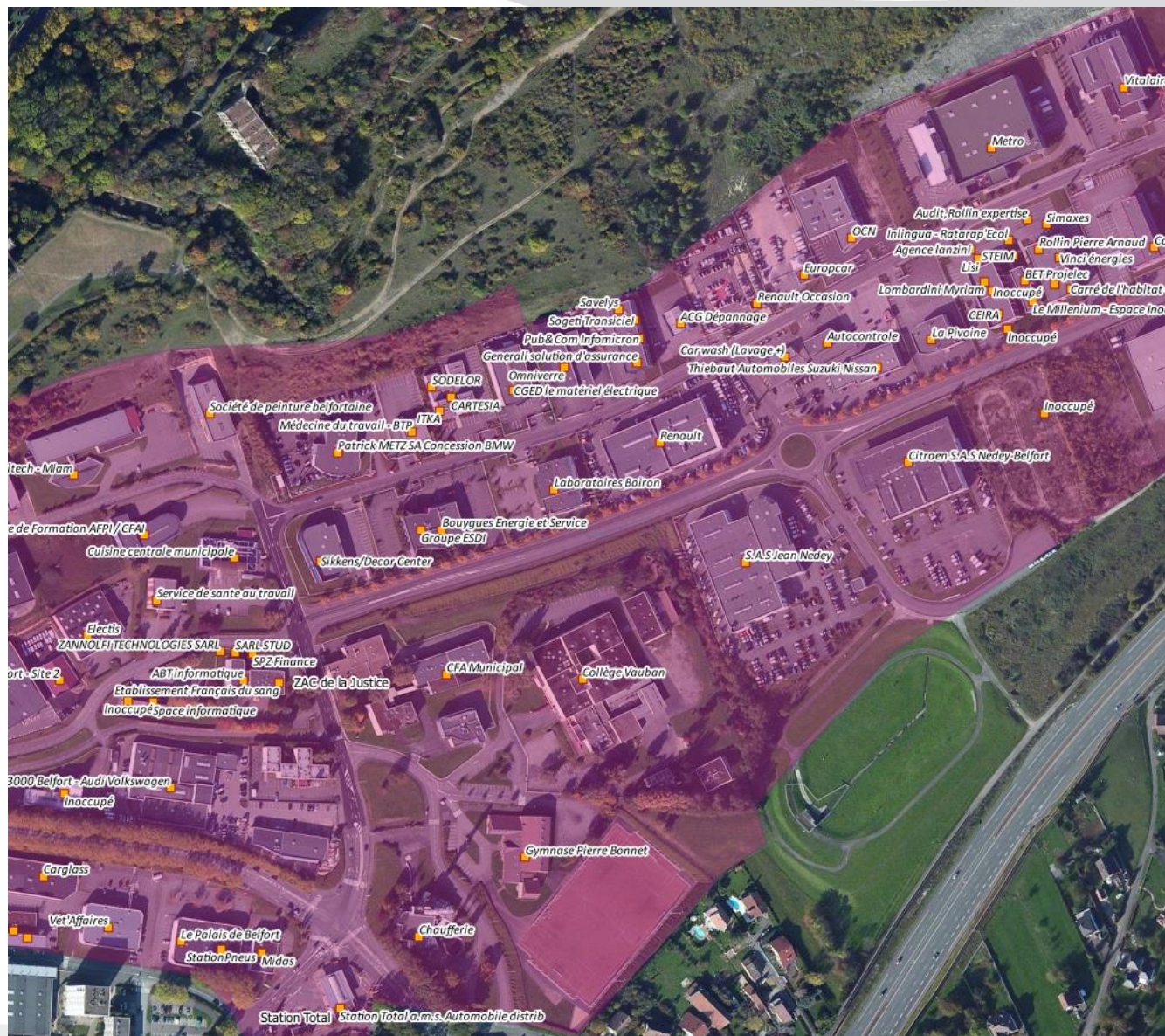
Atlas des sites à vocation d'activités du Territoire de Belfort (AUTB)

Ci contre : établissements
<http://atlaseco.autb.fr/>
Agence d'Urbanisme
Du Territoire de Belfort

Ci-dessous : typologie du
foncier économique dans 33
ZAE du Territoire-de-Belfort
pour mesurer l'évolution des
consommations foncières
(mémoire de Thibault Nimetz)

Figure 15 : Typologie du foncier économique

Surface et typologie du foncier	m ²
Infrastructures	474 122
Bâti	354 656
Espace Vert	72 430
Surface en eau	39 355
Surface totale	940 563
Dont surface disponible	76 323



Typologies des terrains en zone d'activités :

3 grands thèmes qui se retrouvent dans des classifications mixtes :

- Disponibilité (occupé, disponible viabilisé et non viabilisé, en friche, locaux vacants)
- Occupation du sol (infrastructure, bâti, espaces verts, surface en eau)
- Avancement dans les documents d'urbanisme (niveau d'engagement ou de déclassement dans les documents d'urbanisme)

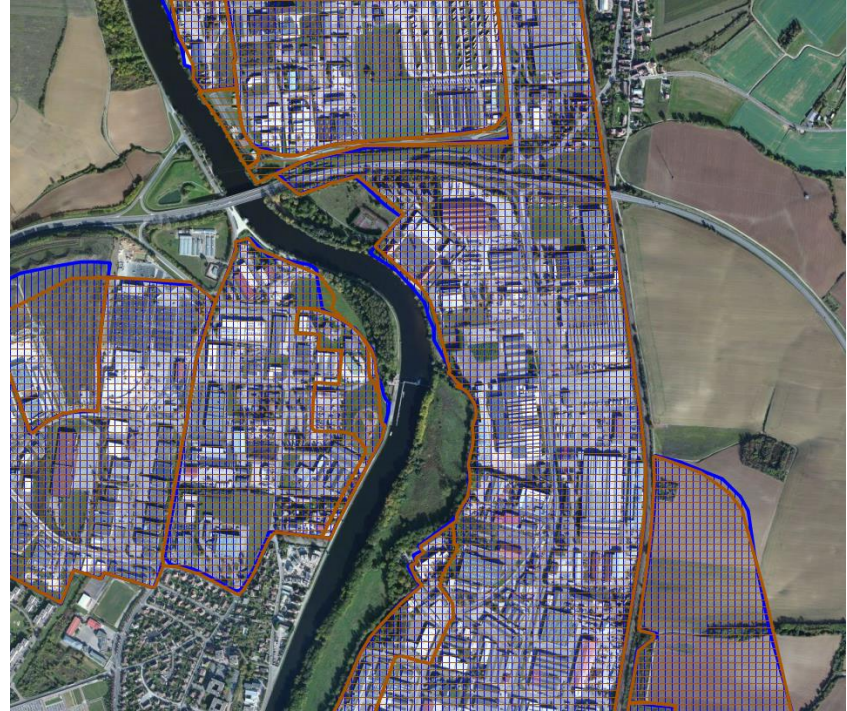
Mais qui n'ont pas la même logique de construction géométrique :

- La plupart sur les limites cadastrales
- D'autres sur des subdivisions déterminées par photo interprétation

Origines des emprises ZAE

- **7 modèles sur 9** présentent des géométries qui se basent sur les périmètres des zones à vocation économique tirés des documents d'urbanisme
- **2 modèles sur 9** appliquent un seuil de taille minimum devant être atteint par les ZAE pour pouvoir être inventoriées
- **1 modèle sur 9** restreint l'inventaire aux seules zones gérées et faisant l'objet d'un acte administratif

Autant de producteurs que de tracés différents



Numérisation des contours de ZAE

La géométrie reprend essentiellement les limites des zones à vocation économique figurant dans les documents d'urbanisme, mais parfois en divergent parfois :

- Numérisation des emprises avec ajustement sur les limites parcellaires évidentes ; ou limites photo-interprétées
- Contigüité/proximité : fusion de zones contigües ou proches
- Gestion des voiries et chemin de fer :
 - Exclusion des emprises ferroviaires ou autoroutières
 - Inclusion de voiries interstitielles séparant 2 zones proches de même nature

Comment expliquer les différences géométriques ?

Des différences dans la cohérence :

- Cohérence des zonages (tirés des documents d'urbanisme)
- Différence sur les limites entre des jeux de données de producteurs différents sur un même territoire

Qui peuvent s'expliquer par ?

- L'historique, millésime des données
- Les référentiels utilisés
- La sensibilité et technique des opérateurs

Echange n°1 : éviter les incohérences géométriques ?

Un producteur référent par territoire ?

Partage d'une méthodologie commune de numérisation ?

Seuil limite d'inventaire ou exhaustivité ?

Données attributaires : méthodologie

Appariement des champs entre les 9 modèles :

- Utilisation d'appellations génériques (105 champs différents)
- Regroupement par thèmes (17 thèmes de regroupement)
- Décompte des occurrences : identification des récurrences ou des cas particuliers par thèmes et noms de champs

Modèle de données DDT 71

Nom du champ	définition	Appellation	
ORIGINE	Nom de la structure prioritaire pour la collecte des données attributaires	origines : structure à interroger pour la collecte des données attributaires	DDT71
CODE_ZA	Numéro de code de la zone d'activités (numéro composé du code INSEE de la commune suivi d'un numéro de saisie attributaire attribué par la structure prioritaire pour la collecte des données)	identification : code identifiant	DDT71
CODE_GROUPE_ZA	Code composé du code INSEE de la commune suivi d'une lettre (ou groupe de lettres) commun à plusieurs ZA rattachées (ZA source et ses extensions)	identification : code identifiant groupe	DDT71
NOM_ZA	Nom de la zone d'activités (inscrit dans la procédure d'aménagement)	identification : nom de la zone	DDT71
CODE_INSEE	Numéro INSEE de la commune (commune accueillant la plus grande surface si ZA sur plusieurs communes)	localisation : code insee	DDT71
NOM_COMMUNE	Nom de la commune (commune accueillant la plus grande surface si ZA sur plusieurs communes)	localisation : nom de la commune	DDT71
SUPERFICIE_TOTALE	Surface totale de la zone d'activités : y compris les voiries internes et les espaces libres situés dans le périmètre réglementaire, mais hors voiries publiques externes (routes départementales, nationales, autoroutes)	surface : surface totale	DDT71
SUPERFICIE_OCCUPEE	Surface viabilisée disponible	surface : viabilisée disponible	DDT71
SUPERFICIE_VIABILISEE_DISPO	Surface commercialisée occupée	surface : occupée	DDT71
SUPERFICIE_NON_VIABILISEE	Terrain nu non viabilisé	surface : terrain nu non viabilisé	DDT71
EXTENSION	La ZA considérée correspond-elle à une extension d'une autre ZA ?	identification : extension de zone	DDT71
ANNEE_CREATION_ZA	Année de création de la zone d'activités (tranche 1)	identification : année de création	DDT71

Identification des champs d'information récurrents

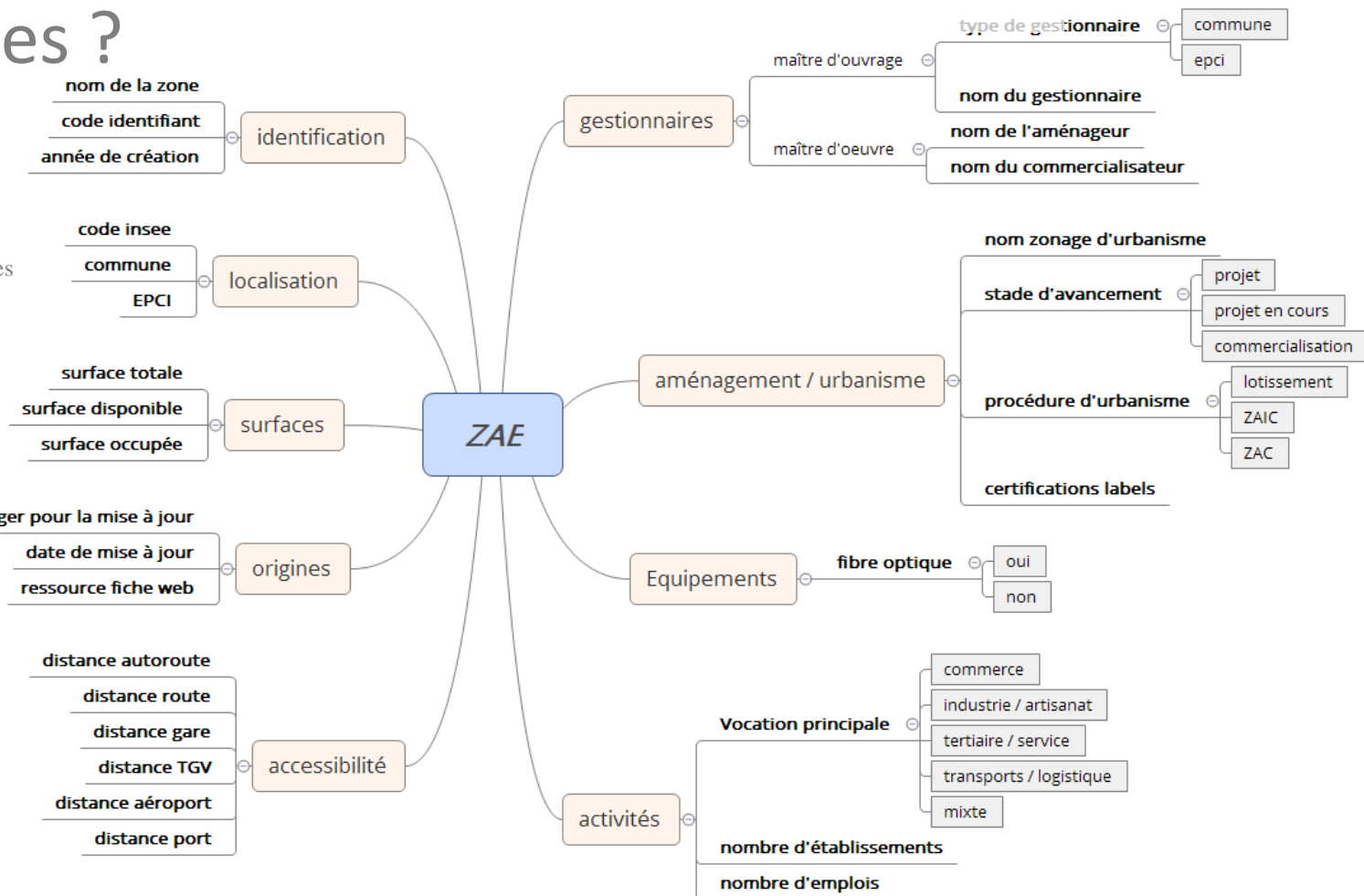
Une trentaine de champs présentent un nombre d'occurrences supérieures à la moyenne dans chacun des thèmes de regroupement :

Les champs figurant en jaune sont donc plus souvent présents dans les modèles de données fournis par les membres du groupe de travail

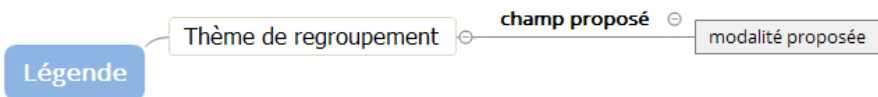
accessibilité	54
accessibilité : autoroute	9
accessibilité : gare	8
accessibilité : port	7
accessibilité : TGV	6
accessibilité : route	6
accessibilité : aéroport	6
accessibilité : transport en commun	4
accessibilité : aéroport fret	3
accessibilité : gare fret	2
accessibilité : description de l'accès	1
accessibilité : aérodrome	1
accessibilité : piste cyclable	1
vocation	34
vocation : choix multiple	24
vocation : choix unique	7
vocation : ICPE	3
identification	29
identification : nom de la zone	8
identification : code identifiant	8
identification : année de création	5
identification : classement hierrarchie de zone / armature	3
identification : nom alternatif	2
identification : code identifiant groupe	2
identification : extension de zone	1
surface	27
surface : surface totale	7
surface : viabilisée disponible	3
surface : occupée	3
surface : surface utile	1
surface : extension non viabilisée avec maîtrise foncière	1
surface : friche	1
surface : surface existante scot	1
surface : non viabilisée	1
surface : surface habitat	1
surface : extension non viabilisée sans maîtrise foncière	1
surface : surface scot 2025	1
surface : surface à aménager	1
surface : terrain nu non viabilisé	1
surface : surface aménagée	1
surface : voirie et espaces verts	1
surface : surface disponible (viabilisée ou non viabilisée)	1
surface : surface en projet scot	1
description	26

Echange n°2 : Esquisse de tronc commun de données ?

Environ 30 champs qui pourraient constituer un tronc commun d'information au regard de leur récurrence d'apparition dans les modèles de données des partenaires régionaux en Bourgogne-Franche-Comté.



Quels sont les champs obligatoires ?



À débattre pour simplifier ou enrichir ?

Echange n°3 : Cohérence des données attributaires

Cohérence des données en vue d'une coproduction mutualisée

- **Le producteur référent est garant des champs obligatoires :**
 - Un identifiant de zone construit sur la base du code INSEE
 - Complétude des champs obligatoires (nom de la zone notamment)
- **Coproduire les valeurs de certains champs facultatifs :**
 - Accessibilité
 - Vocation de zone
 - Nombre d'emplois et d'établissements

Echange n°4 : Travaux à court terme

Emprise des zones :

- Finalisation et partage du MCD emprise de zone
- Application du MCD à vos jeux de données respectifs ?
- Prototypage d'un assemblage des données « emprise de ZAE » ?

Développer les autres thèmes d'une base économique mutualisée :

- Définir une classification des terrains à l'intérieur des ZAE (Lots foncier ou MOS/MUS ?)
- Base de données entreprises : Mutualiser sur les localisations d'établissements ?

Echange n°5 : Vision à long terme d'un outil de mutualisation des données « géo éco »

Une plateforme web qui facilite la mutualisation ?

- Dépôt et validation des données
- Intégration des données ayant un modèle conforme
- Mise à jour différentielle basée sur les identifiants
- GéoBourgogne assure les fonctions de visualisation et téléchargement

La plateforme doit-elle permettre la saisie des données ou simplement leur dépôt/traitement ?