

Groupe de travail ZAE
5^{ème} session

Mardi 26 septembre 2017
IDéO BFC, Dijon

Ordre du jour de la matinée

- Appel à co animateur
- Revue des rencontres locales entre producteurs de données et actualités de nos organisations
- Présentation des outils extranet ARD et Atlas des Parcs d'activités
- Présentation de la démarche de mutualisation des données économiques en Picardie
- Suites à donner

Appel à co animateur

Tour de table

Revue des rencontres locales entre producteurs de données et actualités de nos organisations

Présentation des outils extranet ARD et Atlas des Parcs d'activités

Présentation des outils ARD Franche-Comté

Deux outils complémentaires :

- Extranet ARD avec son module parcs d'activités
- Atlas des zones d'activités de Franche-Comté

Démonstration Extranet ARD

http://extranet.ardfc.org

The screenshot displays the 'Extranet ARD Franche-Comté' website. The main navigation menu includes 'Accueil', 'Parcs d'activités', 'Immobilier', and 'Espaces dégradés'. The 'Parcs d'activités' section is active, showing a search interface with filters for 'localisation', 'état de disponibilité', 'nom de zone', 'ayant au moins', 'accueillant des activités', 'se situant à moins de', 'situé en zone aidée', and 'zones communautaires'. The search results show a list of 1159 parks, with the 'Aéroparc' (90150 FONTAINE) selected.

The detailed view for 'Aéroparc' is shown in a modal window titled 'Edition d'un parc d'activités'. It contains the following information:

- Identité**
 - Nom : Aéroparc
 - Est zone d'intérêt communautaire ZIC : oui
 - Date de l'arrêt de création ZIC :
 - Année de création : 1993
- Vocations de la zone (choix multiples)**
 - commerciale
 - tertiaire/bureaux
 - artisanale
 - industrielle
 - entrepôts/logistique
 - hôtellerie/restauration
- Vocation dominante (choix unique)**
 - commerciale
 - tertiaire/bureaux
 - artisanale
 - industrielle
 - entrepôts/logistique
 - hôtellerie/restauration
 - mixte
- Etat de disponibilité : commercialisation en cours
- S'agit-il d'un projet de ZAE ? non renseigné
- ISO 14001
- Certifications, labels :
- Remarques / actualités : D'après Agence d'urbanisme du Territoire de Belfort (AUTB) : établissements : 10 - effectifs : 752 / consulter la fiche complète http://atlaseco.autb.fr/_Zones/90047_01.pdf

Navigation tabs for the profile include: Localisation, Contacts, Superficies, Prix, Urbanisme, Foncier / Immobilier, Photographies, Plan de masse ou de commercialisation / documents annexes, Réseaux, and Services.

Démonstration Atlas des Parcs d'Activités

<http://zones-parcs-activites-franche-comte.ardfc.org>

Atlas des parcs d'activité

zones-parcs-activites-franche-comte.ardfc.org/SDI4v3/7X=623808.43&Y=6013360.11&zoom=17&lang=fr&layers=WMS%7C%7CEPCI%7C%7Chttp%2F%2F46.18.192.65%2Fgeoserver%2Fows%3Fauthkey%3Dbc710b08-de0d-4aec-9aa0-87422d5e96ec%7C%7CEPCI.WMS%7C...

Applications Zimbra : Webmail

ard ATLAS DES PARCS D'ACTIVITÉS DE FRANCHE-COMTÉ

Rechercher un lieu ou une adresse

INSPIRE

Fond de carte : Photographies aériennes Plein écran Aide Version mobile FR

Présentation du site

Aller à...

Partager

Légende

- Foncier d'activités
 - surface urbanisable sans maîtrise foncière
 - surface urbanisable avec maîtrise foncière
 - surface commercialisée (viabilisée et urbanisée)
 - surface réservée
 - surface occupée
 - voierie
 - espaces verts
 - bassins de rétention, eaux
 - terrains non valorisables
 - non classifié
- Région
 - Région Bourgogne Franche-Comté

Impression

Recherche de foncier d'activités

Sélection de couches

Fermer menu

100 m WGS 84 (lat/lon)

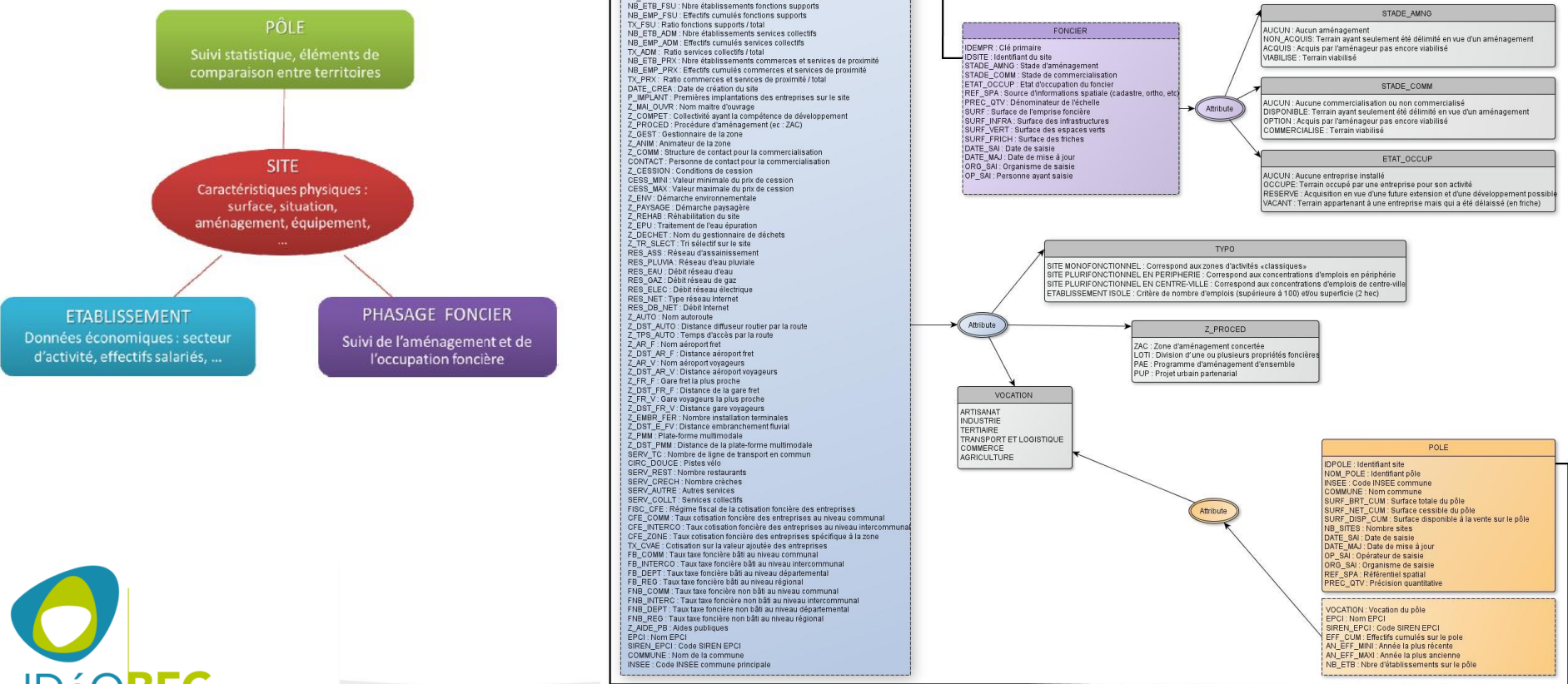
Données: Tiles © ArcGIS. Conditions d'utilisation Crédits

Actions commandées par le Conseil Régional Bourgogne-Franche-Comté

- Extension de l'ouverture des outils et bases de données ARD aux EPCI de Bourgogne
- Evolution du SGBD (cartouche spatiale / interopérabilité avec les partenaires/ chaîne de production et de publication des données)
- Nous débuterons la production ou l'assemblage des données géographiques sur des EPCI pilotes volontaires en Bourgogne

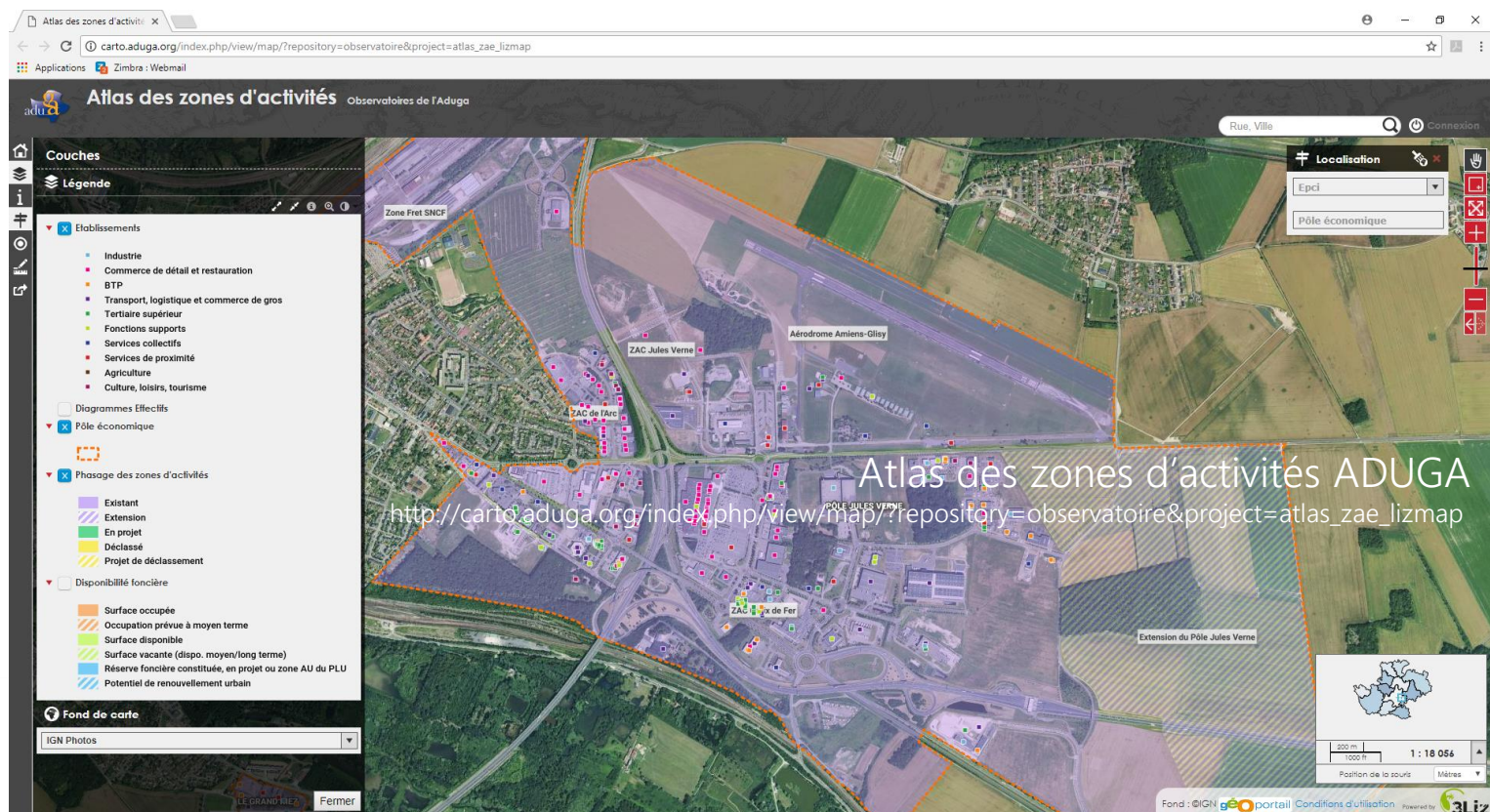
Présentation de la démarche de mutualisation des données économiques en Picardie

Le modèle de données Ricard sur l'activité économique



Présentation de la démarche de mutualisation des données ZAE en Picardie

Atlas des zones d'activités de l'ADUGA



Tour de table / questions au GT

Questions à débattre

- Doit-on adopter le modèle Picard ?
- Doit-on ajuster ou étoffer notre modèle ?

Suites à donner ...

Prochain GT début 2018

On travaillera à la modélisation des 2 couches :

- **terrains/foncier en ZAE :**

→ brouillon à amender https://framacalc.org/GT_ZAE5_terrains_lots_201709

→ Problématiques : décrire l'état d'occupation, le stade de commercialisation et d'aménagement ; mesurer des évolutions entre millésimes

- **établissements :**

→ brouillon à amender

https://framacalc.org/GT_ZAE5_etablissements_ZAE_201709

→ Problématiques : SIRET localisé, qualité du géo-positionnement, typologie d'activités

Vos contributions seront attendues d'ici Noël !