

Groupe de travail ZAE
7^{ème} session

Jeudi 5 Avril 2018
IDéO BFC, Dijon

Ordre du jour de l'après-midi

- Appel à Co animateur
- Information sur les sites économiques de centre-ville ; problématique de l'immobilier vacant : l'avis du ROCER
- Tour de table des actualités
- Vos tests sur le Géo standard ZAE
- Proposition de scénario d'organisation des producteurs du Géo standard ZAE
- Suite à donner...

Appel à co animateur

Point sur les sites économiques de centre ville : l'avis du ROCER

Sites économiques de centre ville : un sujet à part entière qui a besoin de son propre GT car :







- Centres villes = tissus urbains mixtes multifonctionnels (définition différente des SITES ECONOMIQUES du GT ZAE)
- « Action cœur de ville » en cours 15 collectivités lauréates en BFC avec des recrutements en cours d'agents dynamiseurs de centre bourg. Il est donc urgent d'attendre l'avis sur les besoins.
- Nécessitera un animateur spécialisé

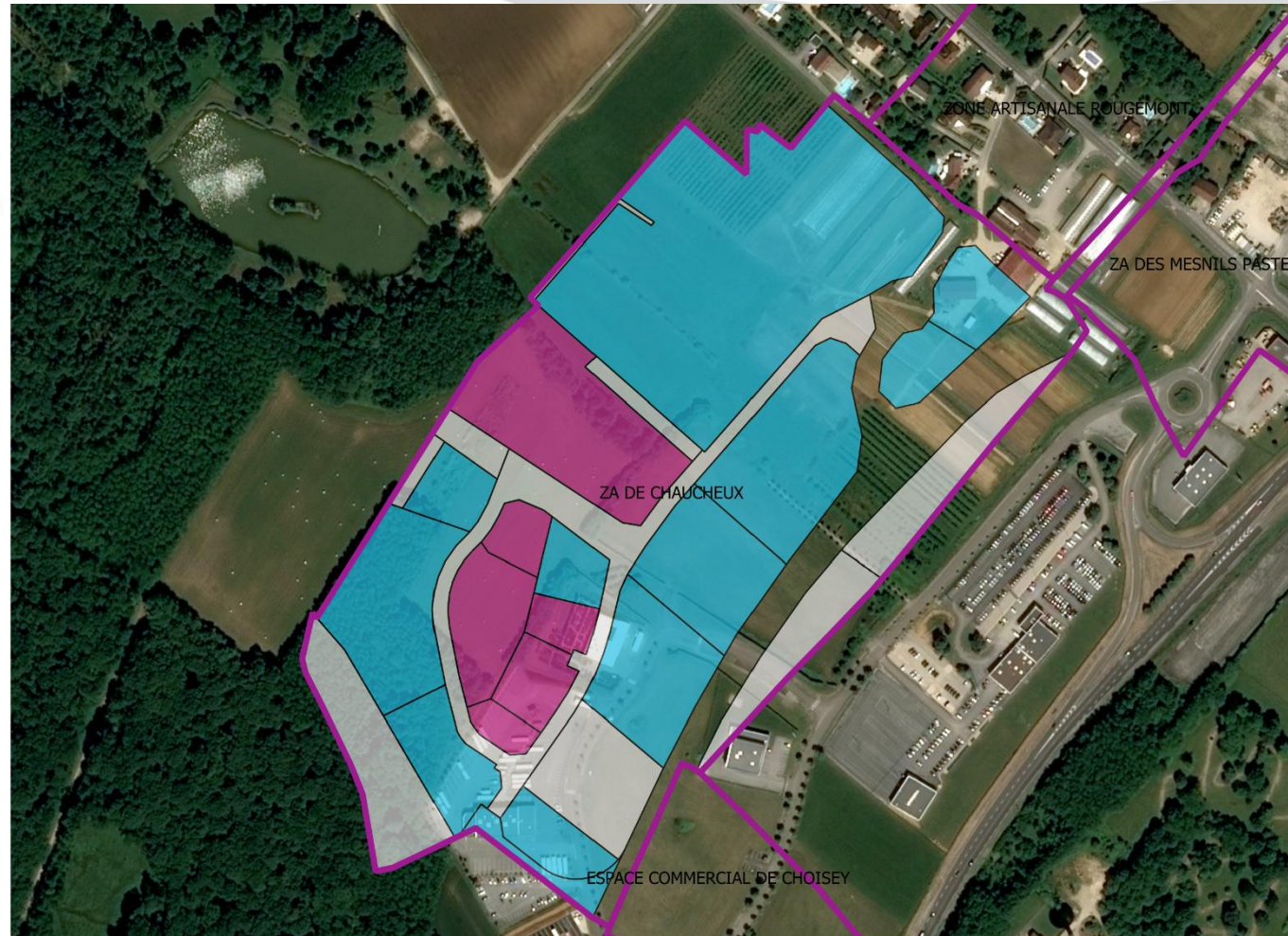
Tour de table des actualités

Vos tests sur le Géo standard ZAE

Exemple d'exploitation

Légende

-  CAGD_sitseconomiques
 - foncier : champ stad_comm
 -  00 : Non renseigné
 -  01 :Aucun / Non commercialisé
 -  02 : Disponible
 -  04 : Option / Réservation
 -  05 : Commercialisé
- Bing Aerial



La CA du Grand Dole nous a remis un jeux de données test sur une ZAE

Globalement : respect du modèle, des types, des modalités, des champs en saisie obligatoire ou facultatif

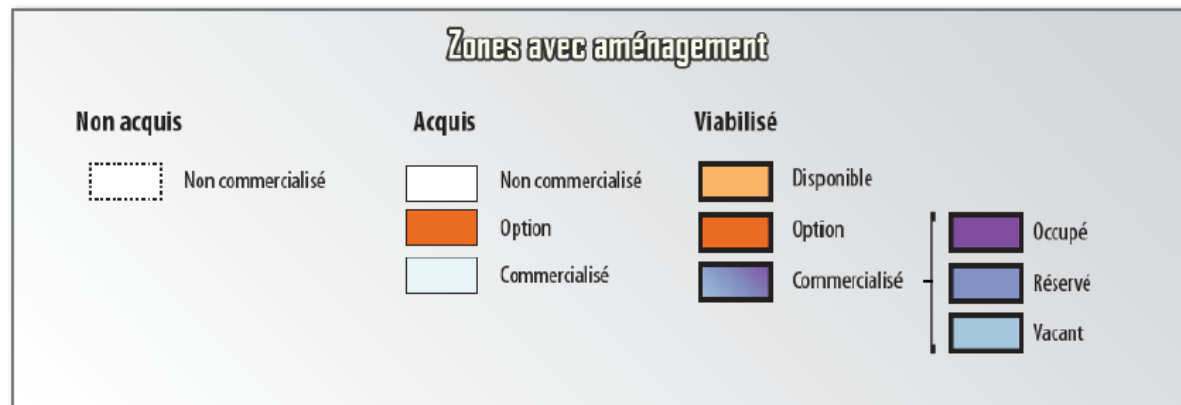
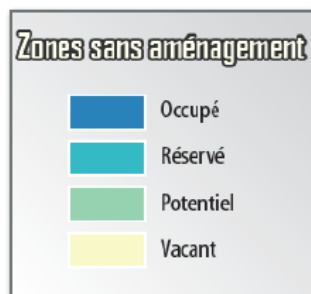
Difficultés rencontrées et exprimées par le Grand Dole :

- A qualifier le foncier sur des zones de fait non gérées (non aménagées) par la collectivité
- Sur les champs :
 - Sur l'identifiant unique : non respect du suffixe alphanumérique sur 2 lettres (et non deux chiffres) erreur d'inattention → proposition jeu de données modèle
 - nom normalisé de la zone incorrect → propositions ajout « erreurs à ne pas faire » dans le guide méthodologique
 - Code SIRENE du producteur tronqué car saisie avec des espaces 200 010 650 → propositions ajout « erreurs à ne pas faire » dans le guide méthodologique
- Géométrie (pas de traitement des voiries internes non cadastrées) → propositions « outils à venir » post traitement pour combler les lacunes non cadastrée
- Encodage des textes → proposition UTF8 ?

Comment surmonter les difficultés de classification

Se référer la page 23 du guide qui distingue le traitement et le remplissage des champs si la zone est AVEC ou SANS aménagement → reprendre le principe du visuel de saisie et les combinaisons dans le guide méthodologique (cf. GéoPicardie)

Précisions sur l'articulation entre les 3 champs « Stade d'aménagement / Stade commercialisation / Etat occupation » :



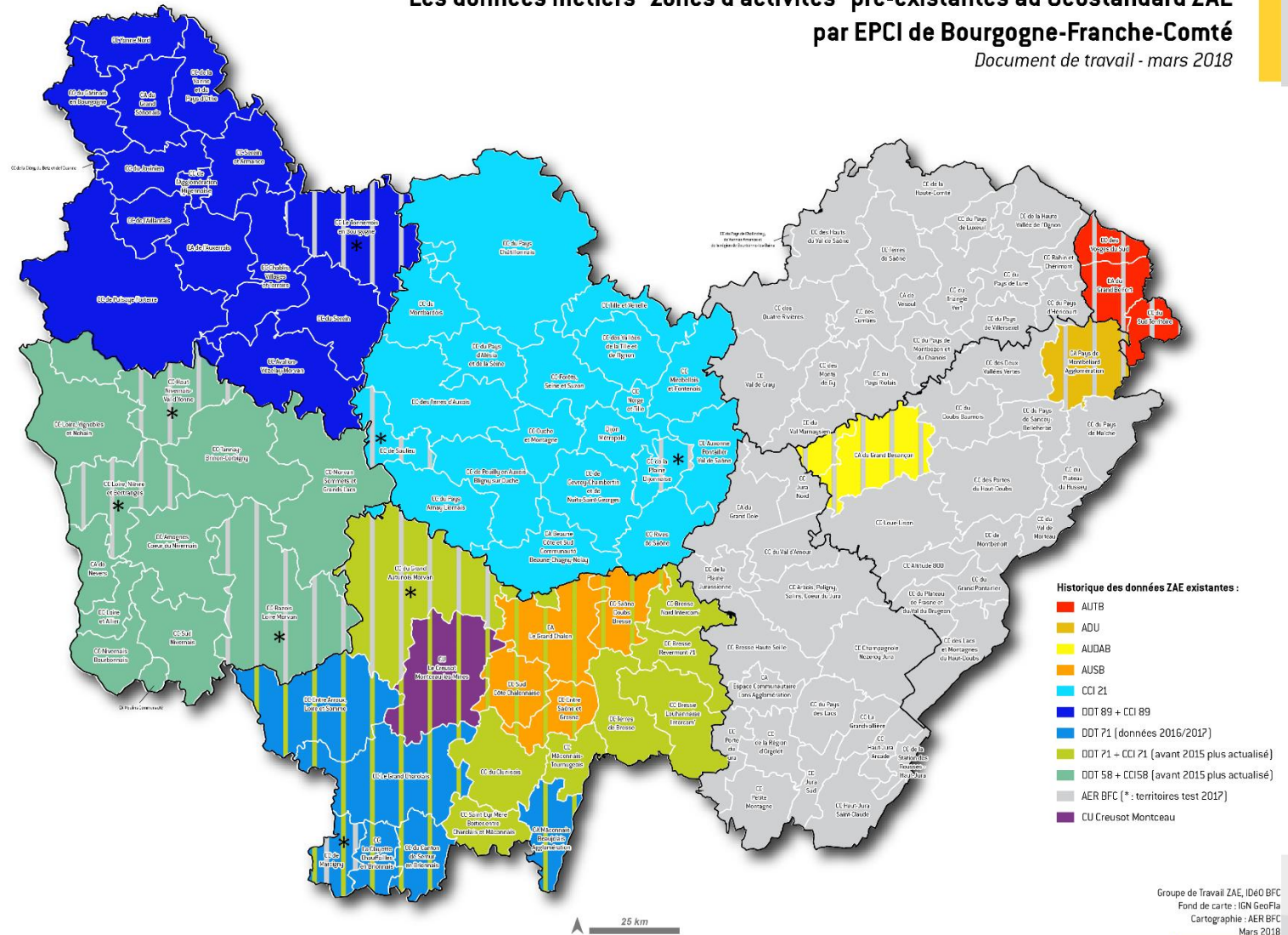
Propositions

Proposition de scénario d'organisation des producteurs des données ZAE

Antécédence au Géo standard ZAE

Les données métiers "zones d'activités" pré-existantes au Géostandard ZAE par EPCI de Bourgogne-Franche-Comté

Document de travail - mars 2018



Propositions à la Région d'organisation des producteurs de données ZAE

- Principe de subsidiarité (priorité aux EPCI)
- Existence historique d'interventions et de données de type ZAE
- Volonté des producteurs répondant à leurs enjeux d'organisation
- Tendre vers une couverture régionale exhaustive

Propositions

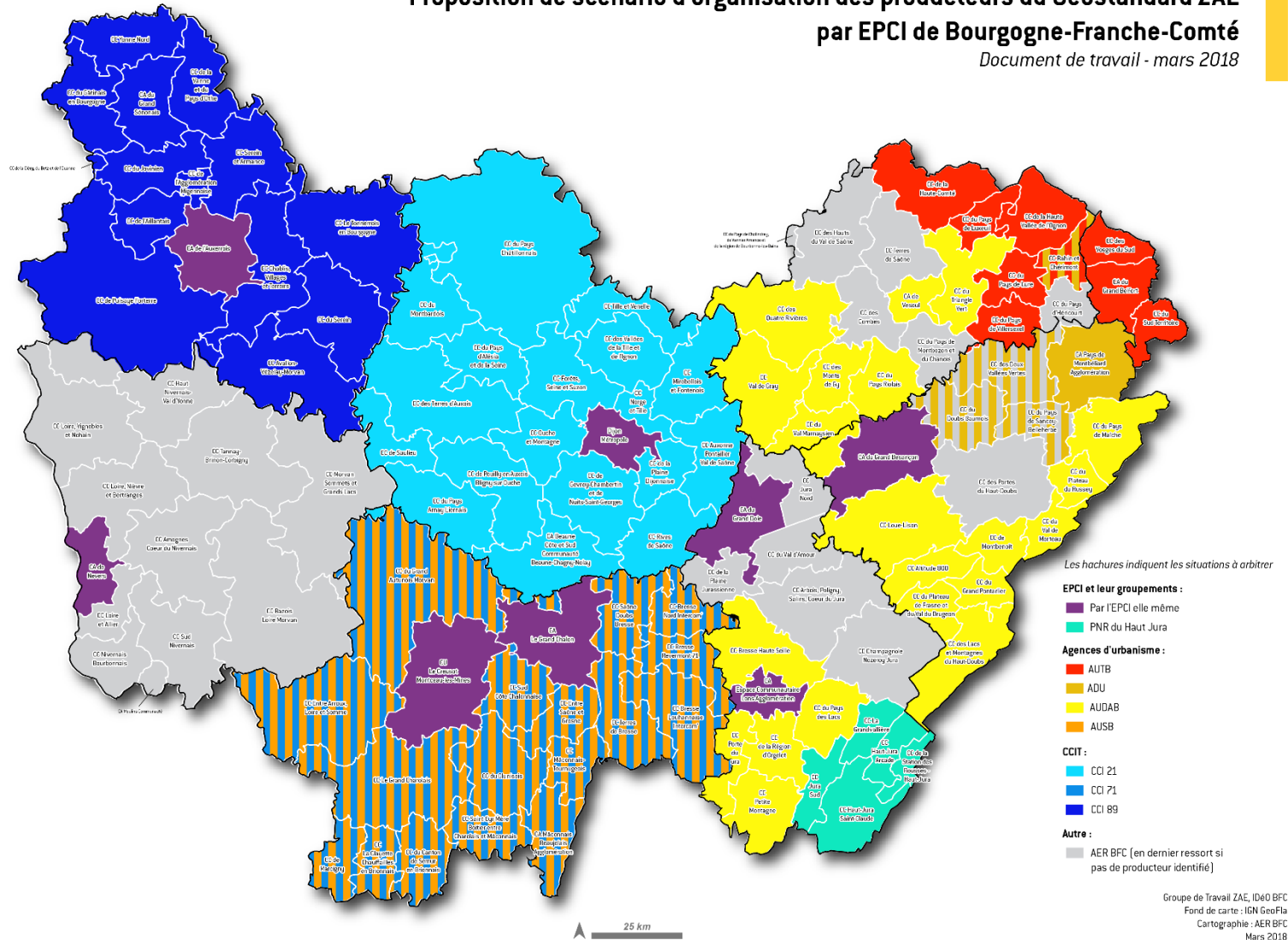
Les questions qui se posent ?

- La CCI 71 et l'AUSB peuvent-elles se partager les interventions sur la Saône-et-Loire ? Peuvent-elles envisager des coproductions ? (une rencontre locale à venir en Avril)
- Différence des approches territoriales des agences d'urbanismes : EPCI non adhérent / EPCI adhérent ayant la compétence économie / intervention dans le cadre des SCOTs / adhésion d'un PETR / projets métropolitains

Scénario global proposé

Propositions

Proposition de scénario d'organisation des producteurs du Géostandard ZAE par EPCI de Bourgogne-Franche-Comté Document de travail - mars 2018



Maintenant il faut produire...

Le GT ZAE étant un GT technique...

Qui doit s'emparer des questions du type :

- Quelles règles pour démarcher ?
- A quel prix ?
- Avec quels financements ?
- Et selon quel calendrier ?

...

Atelier de préfiguration technique d'un outil

Qui produit ? Qui utilise ?

Liste au père Noël

Producteur

Quelles briques fonctionnelles ?

- Login mot de passe, profils
- Mise à jour en continue
- Saisie géométrie
- Saisie d'attributs
- Historisation des millésimes

Etc ...



Base de données

Consommateur

Quelles briques fonctionnelles ?

- Interface cartographique
- Rapport de synthèse
 - Calcul de surface
- Fonction d'impression
 - Fonction d'export

Producteur outillé

Flux ?

Suites à donner ...