

# OCS GE IGN – Agglo Niortais


## Retour d'expérience



# Contexte

- Communauté d'agglomération du Niortais : 120 000 habitants sur 821km<sup>2</sup> (préfecture Niort : 60 000 habitants)
- Fusion récente (2014) et passage de 29 à 45 communes



- 
- SCoT en révision et PLUiD en élaboration (phase PADD)
  - Changement de culture et nécessité de bâtir un diagnostic objectif avec des données récentes et homogènes sur l'ensemble du territoire

# Partenariat IGN-CAN

- Echanges réguliers depuis début 2016 et élaboration partenariat pour création OCS GE sur 2 millésimes (2002 et 2014) avec livraison fin 2016
- Phase de contrôles pendant la production pour des zones difficiles à interpréter sur la partie du Parc Naturel Régional du Marais Poitevin et transmission données exogènes (diagnostic agricole, compétences Agglo...)

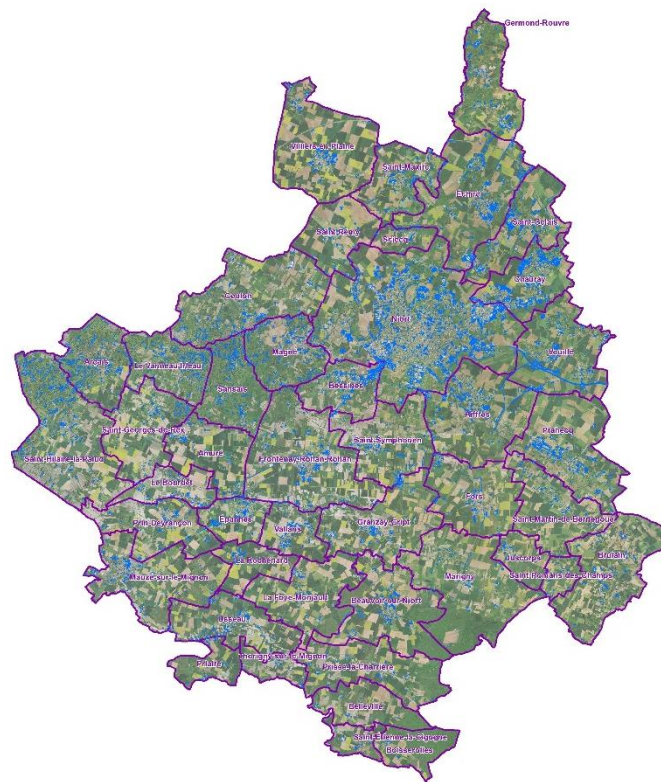
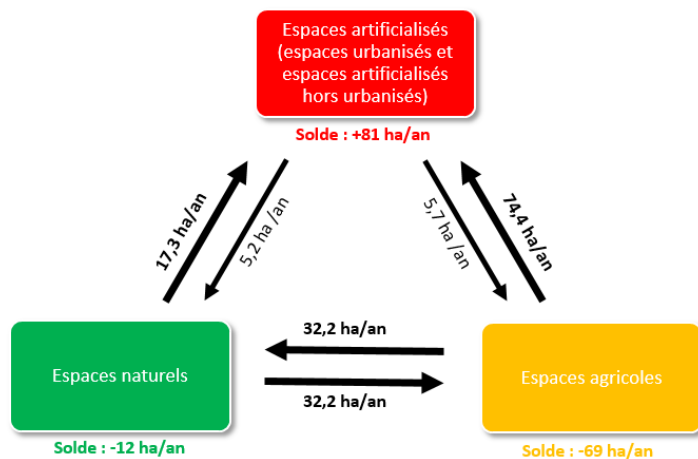
# Utilisation – SCoT / PLUiD

- Apporter une réponse aux questions réglementaires sur l'aménagement du territoire (exploitation travail Région Midi-Pyrénées pour la classification des 4 espaces)
- Disposer d'outils d'aide à la décision pour l'élaboration du PLUiD et la révision du SCoT
  - Obtenir un état 0 de l'occupation du sol
  - Quantifier et qualifier l'occupation du sol
  - Contribuer aux questionnements sur les tendances d'évolutions actuelles, souhaitées et souhaitables du territoire
  - Fixer des objectifs de réduction de la consommation d'espace de manière éclairée (travail avec les communes)
  - Etre capable à terme, d'évaluer la portée de l'efficacité des orientations à travers des indicateurs partagés

# Utilisation – SCoT / PLUiD

- La disponibilité de 2 millésimes (2002 – 2014) permet d'obtenir l'évolution de la couverture et de l'usage du sol
- Mise à jour : il serait souhaitable de posséder une actualisation tous les 5 à 10 ans pour évaluer les documents de planification

Principales mutations des espaces entre 2002 et 2014



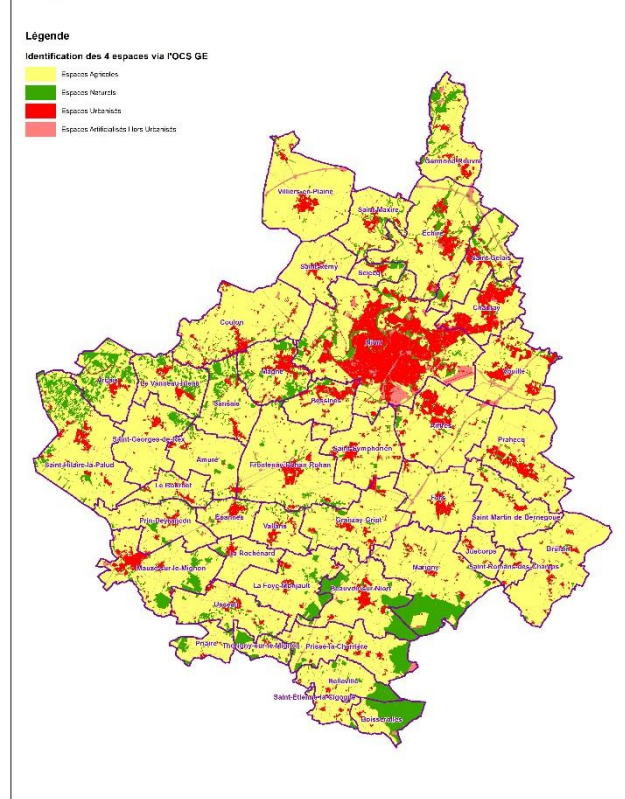
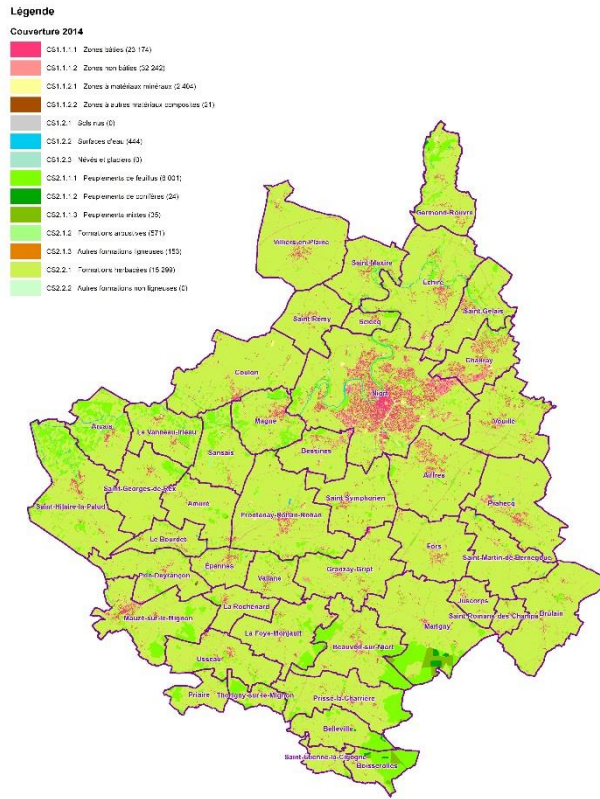
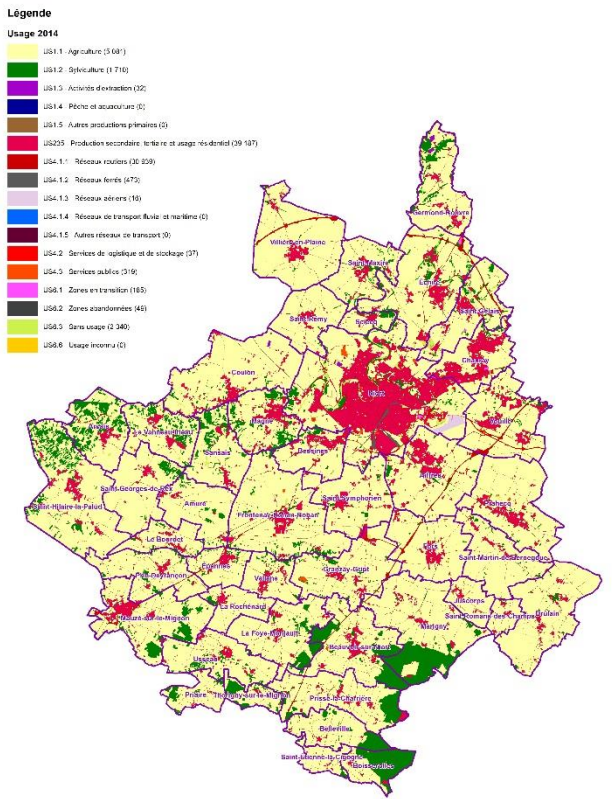
Source : OCS GE © IGN 2017 – millésimes 2002 et 2014  
Méthode : Céréma Midi-Pyrénées  
Traitements : CAN – mai 2017

# Utilisation – SCoT / PLUiD

Usage du sol en 2014

Couverture du sol en 2014

Identification des espaces naturels, agricoles, artificialisés et urbanisés en 2014



Réalisation : Pôle Attractivité, Développement, Cohésion et Coopérations du Territoire  
Source : OCS GE 2014 et IGN - Fond de plan : BD 1000 et IGN

Réalisation : Pôle Attractivité, Développement, Cohésion et Coopérations du Territoire  
Source : OCS GE 2014 et IGN - Fond de plan : BD 1000 et IGN

Réalisation : Pôle Attractivité, Développement, Cohésion et Coopérations du Territoire  
Source : OCS GE 2014 et IGN - Fond de plan : BD 1000 et IGN

# Utilisation – SCoT / PLUiD

## ■ Limites

- Pas de dissociation des différents postes de l'usage 235 que sont l'habitat (résidentiel), l'activité économique et les équipements publics
- Pas de comparaison sur les évolutions avec des territoires similaires
- Nécessité d'avoir une phase de contrôles (terrain et données exogènes), surtout pour le premier millésime



# Utilisation - PCAET

- Elaboration du Plan Climat Air Energie Territorial
  - Test pour estimer le potentiel de séquestration carbone à partir des CS2 (végétation) et usage abandonné ou sans usage

# Utilisation - TVB

- Elaboration de la TVB du PLUiD
- Projet en cours sur la définition de réservoirs de biodiversité à l'échelle des quartiers des communes



- CS1.1.1.1 - Zones bâties
- CS1.1.1.2 - Zones non bâties
- CS1.1.2.1 - Zones à matériaux minéraux
- CS1.1.2.2 - Zones à autres matériaux comp
- CS1.2.1 - Sols nus
- CS1.2.2 - Surfaces d'eau
- CS1.2.3 - Névés et glaciers
- CS2.1.1.1 - Peuplements de feuillus
- CS2.1.1.2 - Peuplements de conifères
- CS2.1.1.3 - Peuplements mixtes
- CS2.1.2 - Formations arbustives
- CS2.1.3 - Autres formations ligneuses
- CS2.2.1 - Formations herbacées
- CS2.2.2 - Autres formations non ligneuses



Merci de votre attention

Des questions?

*Fabien Chabirand – Géomaticien  
Communauté d'Agglomération du Niortais*