



INSTITUT NATIONAL
DE L'INFORMATION
GÉOGRAPHIQUE
ET FORESTIÈRE



OCS GE BOURGOGNE- FRANCHE-COMTÉ

Extrait du CORU n° 1 :

Réunion de lancement



Rôle des acteurs locaux

Christel Marquet et Loïc Gondol

IGN – le 04/06/2019

© IGN-SHOM

ORDRE DU JOUR

- 📍 **Contexte général du projet**
- 📍 Caractéristiques techniques de l'OCS GE
- 📍 **Projet OCS GE BFC et calendrier général**
- 📍 Nomenclature de l'OCS GE BFC
- 📍 **Production des couches OCS GE**
- 📍 Publication et développement de géoservices
- 📍 Accompagnement et formation
- 📍 Synthèse des livrables du projet
- 📍 Modalités de suivi du projet



CONTEXTE GÉNÉRAL DU PROJET

HISTORIQUE DU PROJET ET CADRAGE

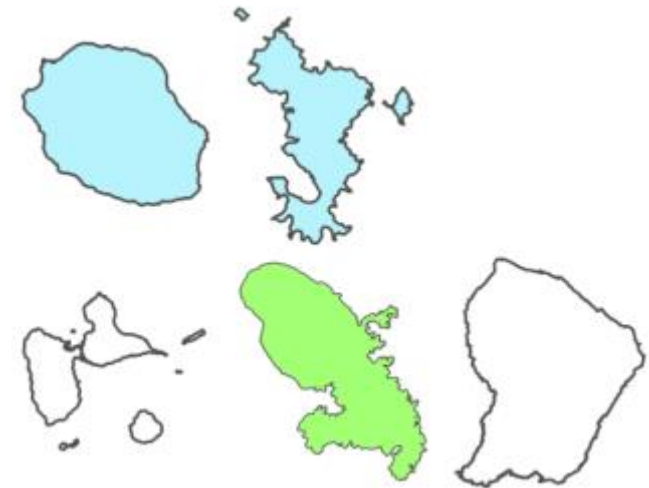
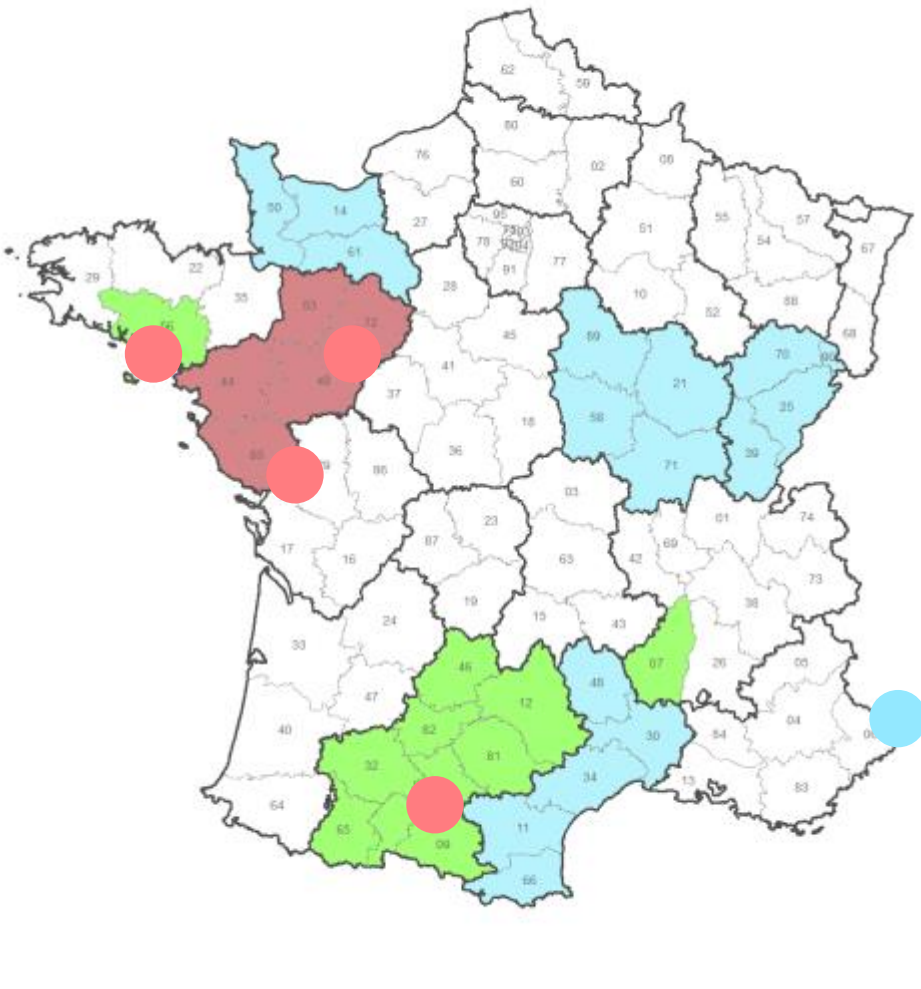


📍 Service des Projets et Prestations de l'IGN :

- 📍 Interface entre les services de l'IGN (production, développement, etc) et les utilisateurs
- 📍 Recueil et analyse de besoins utilisateurs
- 📍 Gestion de projet (garant de la réalisation des livrables dans les engagements de budget / délai / coût)

AUTRES PROJETS OCS GE

Territoire national
couvert à 23 %
par des productions OCS GE
au 01 janvier 2019



- Données OCS GE disponibles
- Deuxième millésime en cours



LICENCE OUVERTE
OPEN LICENCE



CARACTÉRISTIQUES TECHNIQUES DE L'OCS GE

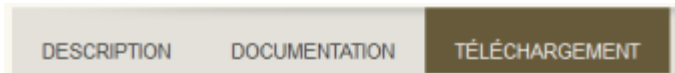
RAPPELS SUR LE PRODUIT OCSGE



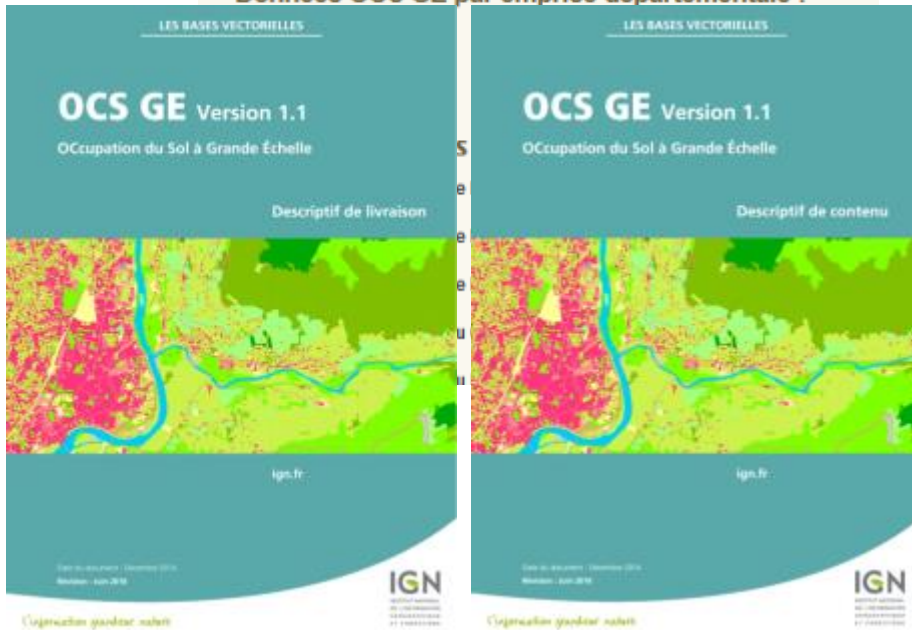
Préconisations nationales du CNIG

Conformité directive européenne Inspire

<http://professionnels.ign.fr/ocsge>



Données OCS GE par emprise départementale :



DESCRIPTION DOCUMENTATION TÉLÉCHARGEMENT

Descriptifs de livraison et de contenu

- Descriptif de contenu OCS GE version 1.1 juin 2016
- Descriptif de livraison OCS GE version 1.1 juin 2016

Suivi des évolutions OCS GE

- SE_OCS_GE.pdf

Comparatif de la végétation dans les produits IGN

- Comparatif_vegetation.pdf

Présentation de OCS GE nationale aux journées SIG La Lettre 2013

- ▲ OCS_GE
 - ▲ 1_DONNEES_LIVRAISON_{AAAA-MM-XXXXX}
 - OCSGE_{VERSION}_{FORMAT}_{RIG}_{INFO}
 - 2_DESCRIPTORIFS_PRODUCT
 - 3_METADONNEES_PRODUCT
 - ▲ 4_METADONNEES_LIVRAISON_{AAAA-MM-XXXXX}
 - OCSGE_{VERSION}_{FORMAT}_{RIG}_{INFO}
 - ▲ 5_SUPPLEMENTS_LIVRAISON_{AAAA-MM-XXXXX}
 - OCSGE_{VERSION}_{FORMAT}_{RIG}_{INFO}

PRINCIPALES CARACTÉRISTIQUES DE L'OCS GE

Principe 1 : Codage en 2 dimensions



Couverture du sol (CS)



Usage du sol (US)

GRANDS PRINCIPES DE L'OCS GE

📍 Principe 1 :

📍 La Couverture : que voit-on ?

Ex. Surface d'eau (CS1.2.2)



📍 L'Usage : à quoi ça sert ?

Ex. Agricole (US1.4) / Pêche et aquaculture (US1.4) / Production d'énergie (US235)
/ Loisirs (US235) / transport fluvial et maritime (US4.1.4) / Sans usage précis (US6.3)

PRINCIPALES CARACTÉRISTIQUES DE L'OCS GE



Tarmac

CS1.1.1.2 Zone non bâtie



Aérogare

CS1.1.1.1 Zone bâtie



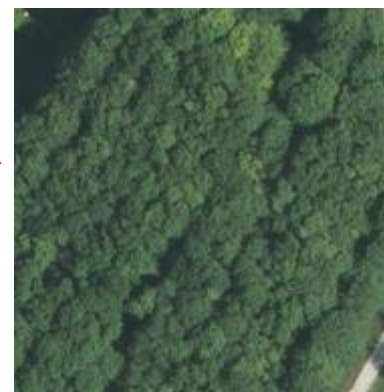
Aéroport

US4.1.3 Transport aérien



Surfaces enherbées

CS2.2.1.2 Pelouses



Feuillus

CS2.1.1.1 Peuplements de feuillus

**Découpage
prioritaire
par l'Usage**

PRINCIPALES CARACTÉRISTIQUES DE L'OCS GE

Principe 2 :

📍 Seuils de saisie (umc) variables

📍 200 m² pour le bâti

📍 500 m² en zone construite

📍 2 500 m² hors zone construite

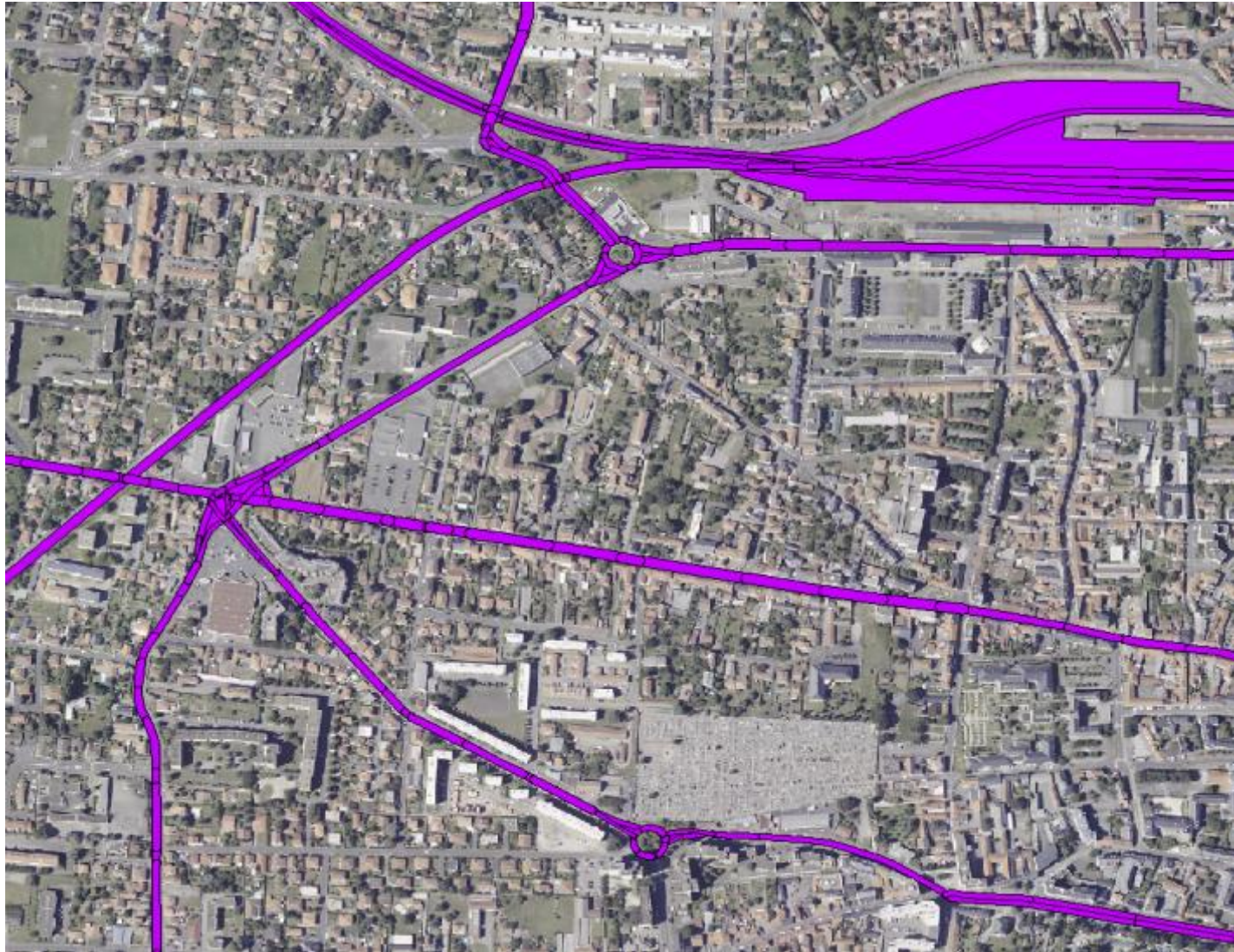
📍 Seuils de largeur : 5 m, 10 m ou 20 m de large minimum selon le type de couverture et d'usage du sol, rétrécissements ponctuels autorisés

PRINCIPALES CARACTÉRISTIQUES DE L'OCS GE

Principe 3 :

- 📍 Utilisation d'une ossature s'appuyant sur le réseau routier principal et le réseau ferré de la bd topo pour :
 - 📍 Structurer le territoire
 - 📍 Faciliter la saisie des données (raccords entre chantier, appui des polygones)

PRINCIPALES CARACTÉRISTIQUES DE L'OCS GE



PRINCIPALES CARACTÉRISTIQUES DE L'OCS GE

Principe 4 :

- 📍 Utilisation d'une nomenclature emboîtée pouvant être adaptée aux particularités de chaque territoire tout en conservant un socle commun au niveau national

CS2.2.1 Formations herbacées	CS2.2.1.1 Prairies
	CS2.2.1.2 Pelouses
	CS2.2.1.4 Terres arables
	CS2.2.1.5 Autres Formations herbacées

PRINCIPALES CARACTÉRISTIQUES DE L'OCS GE

Processus de production :

📍 Valorisation via des processus automatisés des bases de données existantes pour harmoniser les productions et réduire les coûts :

📍 BD TOPO pour les zones bâties, les surfaces d'eau, le réseau routier,...

📍 RPG pour les surfaces agricoles

📍 Données forestières pour la partie forêt



**DONNÉES
PRÉTRAITÉES**

📍 Validation et complétement des données prétraitées par photo-interprétation de l'image de référence

SEULE LA BD ORTHO FAIT RÉFÉRENCE

PRINCIPALES CARACTÉRISTIQUES DE L'OCS GE

- 📍 En blanc les surfaces sans information initiale : à compléter par photo-interprétation
- 📍 Les autres surfaces sont à vérifier sur la référence image





PROJET OCS GE BFC ET CALENDRIER GÉNÉRAL

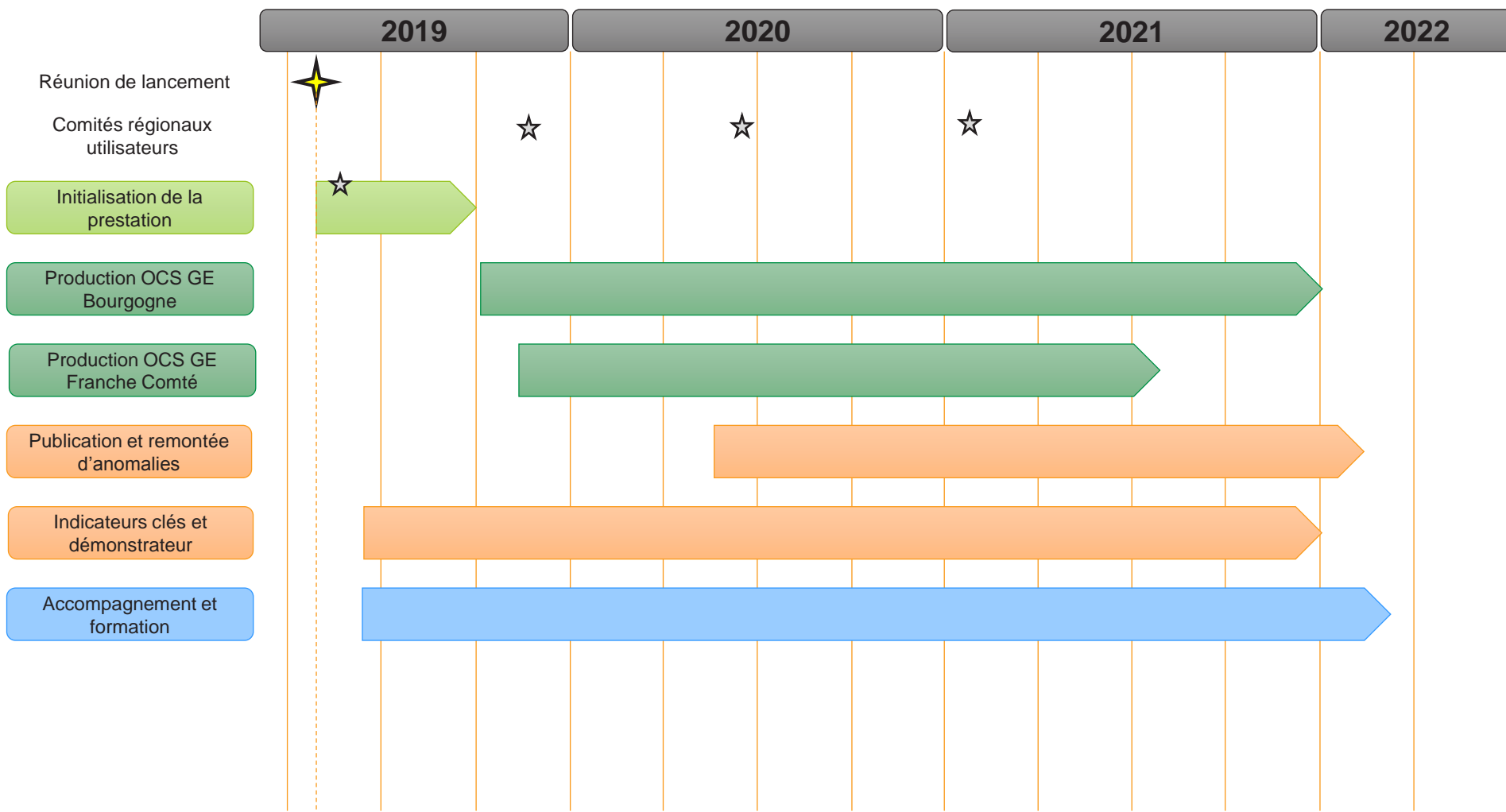
PROJET OCS GE BFC – CADRAGE ET FINANCEMENTS

- 📍 **Convention Région BFC – IGN (signée le 15/02/2019)**
 - 📍 **Phase d'initialisation : dépôt des données exogènes par les partenaires**
 - 📍 **Phase 1 : Production des couches OCS GE**
 - 📍 **Phase 2 : Publication et développement de géoservices**
 - 📍 **Phase 3 : Accompagnement et formation des utilisateurs**

- 📍 **Convention IDéO BFC – IGN (en cours)**
 - 📍 **Cadrage des différentes actions réalisées par IDéO BFC et l'IGN**

- 📍 **Fonds FEDER**
 - 📍 **2 dossiers déposés : pour la partie Bourgogne et la partie Franche-Comté**

CALENDRIER GÉNÉRAL DU PROJET

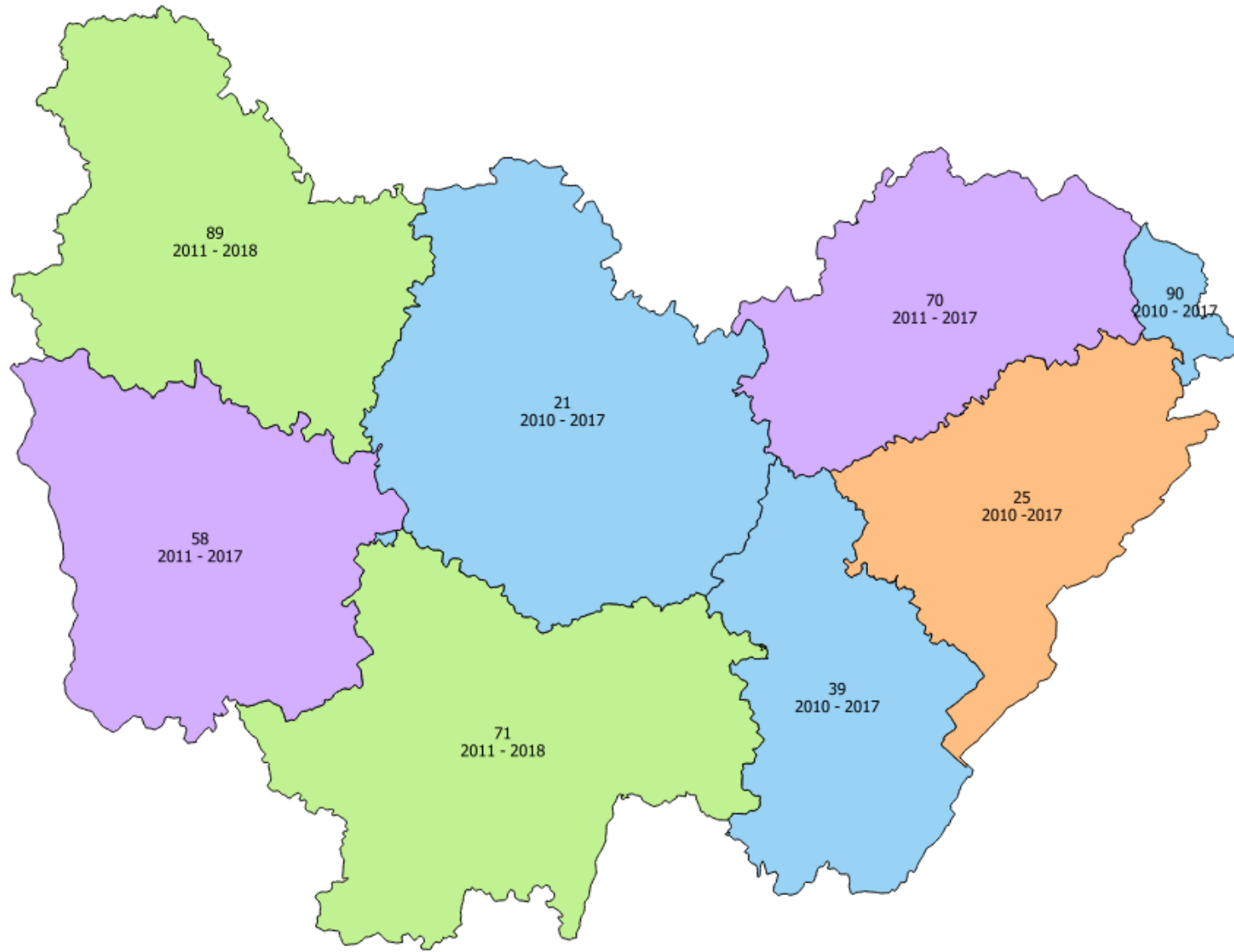




PRODUCTION DES COUCHES OCS GE

Phase 1

MILLÉSIME DES COUCHES OCS GE



PRODUCTION DES MILLÉSIMES 2017/2018

- 📍 Objectif : Produire un millésime 2017 ou 2018 de l'OCS GE BFC, selon les départements
- 📍 Enjeu : Millésime de référence pour produire le millésime 2010 ou 2011 et la prochaine mise à jour
- 📍 Spécificités de l'OCS BFC
 - 📍 Contribution des acteurs locaux
 - 📍 Données exogènes
 - 📍 Participation à la qualification des données

LES GRANDES ÉTAPES DE PRODUCTION (1/2)

📍 MISE À NIVEAU DE LA BD TOPO® (IGN)

- 📍 Restitution du bâti notamment, s'appuyant sur la nouvelle BD ORTHO®
- 📍 Production priorisée en cas de projet d'OCS GE

📍 PRÉTRAITEMENT DE DONNÉES EXISTANTES (IGN)

- 📍 BD TOPO®, BD FORET® / Cartographie des formations végétales, Registre Parcellaire Graphique (RPG)...
- 📍 Mise en forme par traitements automatiques ou semi-automatiques

📍 PHOTO - INTERPRÉTATION ET SAISIE (IGN OU SOUS-TRAITANCE)

- 📍 Valider les données prétraitées
- 📍 Compléter les zones sans information
- 📍 Phase la plus chronophage

LES GRANDES ÉTAPES DE PRODUCTION (2/2)

📍 CONTRÔLES QUALITÉ DES DONNÉES (IGN)

- 📍 Vérifications automatiques et systématiques (UMC, topologie)
- 📍 Vérification par photo-interprétation (tirage aléatoire d'objets → Objectif Qualité)
- 📍 Contrôle qualité sur le terrain et rapport sur l'exhaustivité des objets

📍 FIN DE CHAÎNE (IGN)

- 📍 Raccordement des données entre territoires voisins
- 📍 Mise en base de données permettant un suivi temporel

📍 DIFFUSION (IGN et ACTEURS LOCAUX)

PRODUCTION DES MILLÉSIMES 2017/2018 – CONTRIBUTION DES ACTEURS LOCAUX (1/4)

📍 Participation attendue des acteurs locaux :

📍 Fourniture de données exogènes, pour aider à la photo-interprétation

- 📍 Les carrières en activité et celles qui ne sont plus utilisées (les usages différents)
- 📍 Les voies ferrées déposées (plus de rails)
- 📍 Les bâtiments agricoles (US1.1)
- 📍 Les enceintes d'activités industrielles (US2)
- 📍 Les enceintes d'activités commerciales et de services publics (US3)
- 📍 Les enceintes des réseaux d'utilités publiques (traitements des déchets, des eaux ; distribution gaz, électricité) (US4)
- 📍 Les friches industrielles
- 📍 Savoir si des zones militaires ont des accès publics une partie de l'année (ex. bois d'entraînement) ou si tout est complètement clos.
- 📍 Existence d'autres lianes que les vignes (Kiwis ? Houblon ?...)
- 📍 Informations sur des terrains en jachères (en dehors des parcelles du RPG)

PRODUCTION DES MILLÉSIMES 2017/2018 – CONTRIBUTION DES ACTEURS LOCAUX (2/4)

📍 Recommandation sur les données exogènes transmises

📍 Format et autres informations sur les données :

- 📍 En projection Lambert 93
 - 📍 Veiller à l'**actualité proche des millésimes à produire** (2010/2011 et 2017/2018)
 - 📍 Description des données : généalogie, mode de production, qualification (si ça a été fait),...
 - 📍 Fournir des **données qui sont maintenues dans le temps** pour qu'elles soient disponibles pour de prochaines mises à jour
 - 📍 Prise en compte des données exogènes dans le processus de production en fonction de l'emprise des données
- 📍 Sur le ftp : créer un dossier par type de données
- 📍 **À déposer avant le fin septembre 2019**
- 📍 Début de production prévu en novembre 2019



**LES DONNÉES LIVRÉES APRÈS LE DÉMARRAGE DE LA PHASE DE
PRÉTRAITEMENT NE POURRONT PAS ÊTRE EXPLOITÉES**

PRODUCTION DES MILLÉSIMES 2017/2018 – CONTRIBUTION DES ACTEURS LOCAUX (3/4)

📍 Tableau des données exogènes transmises

📍 [fichier collaboratif des données exogènes pour OCSOL](#)

📍 Exemple des données fournies par l'Agence Économique Régionale de BFC :

📍 Zones commerciales, industrielles et les friches

📍 Emprise : région entière

📍 Fichier texte décrivant les données

Fichier de métadonnées

Fournisseur :
Structure/Organisation : AER BOURGOGNE-FRANCHE-COMTE

GENEALOGIE :

La couche est issue de l'intersection de deux couches métier :

- Les ESPACES DEGRADES connu et inventoriés par l'Agence Economique de Bourgogne-Franche-Comte. La définition d'un espace dégradé est valable dans l'ex-Région Bourgogne-Franche-Comte ou hébergeant encore des activités qui impactent ou ont potentiellement impacté l'environnement. Sa fonction initiale ayant cessé ou étant en cours de cessation, le territoire est en attente de sa requalification ou sa reconversion est rendue délicate par des difficultés de financement.

- Les SITES ECONOMIQUES englobent les éléments précisés dans la définition :
« Un espace cohérent en termes d'aménagement et de tissu urbain, défini par :
- Les terrains bâtis et non bâtis occupés par des activités
- Les terrains non bâtis, les terrains aménagés ou non aménagés
- Les voiries internes, les espaces verts et surfaces techniques »

MODE DE PRODUCTION :

La couche est issue de l'intersection de deux données :

- Les ESPACES DEGRADES : information collectée auprès des collectivités territoriales
- Les SITES ECONOMIQUES : information collectée auprès des collectivités territoriales, des arrêtés de transfert des zones d'activités, plan de commercialisation

ECHELLE DE NUMERISATION : 1 :5 000

QUALIFICATION :

Les ESPACES DEGRADES situés à l'intérieur des SITES ECONOMIQUES peuvent être réaffectés à d'autres usages. Ces espaces sont loin d'être exhaustif et ne concerne que l'ancienne zone d'activités.
ECHELLE d'UTILISATION : 1 :10 000

PRODUCTION DES MILLÉSIMES 2017/2018 – CONTRIBUTION DES ACTEURS LOCAUX (3/4)



PRODUCTION DES MILLÉSIMES 2017/2018 – CONTRIBUTION DES ACTEURS LOCAUX (4/4)

- 📍 **Remontée d'anomalies sur les zones pilotes livrées** via un guichet personnalisé BFC (objectif : repérer les éventuels biais d'interprétation, afin de bien calibrer la production)
 - 📍 Superficie des zones pilote : 25 km²
 - 📍 Disponibilité :
 - Nièvre : fin novembre 2019
 - Jura : décembre 2019
 - 📍 Formation à prévoir début novembre (spécification des attentes IGN, utilisation du guichet,...)
 - 📍 Retours à faire sous 15 jours suite à la livraison d'une zone pilote
 - 📍 Volontaires ?

Exemple de guichet (cf. Chapitre 6 de la présentation)

- 📍 **Participation au contrôle des données suite à la production de chaque département** (en particulier sur les niveaux spécifiques au-delà du socle qui nécessitent une expertise locale).
 - Fort enjeu de mobilisation des acteurs régionaux sur le contrôle des données
 - Attention : délais contraints pour respecter le calendrier global de production (retours à faire sous 3 semaines suite à la fourniture d'un département par l'IGN)

PRODUCTION DES MILLÉSIMES 2010/2011

📍 Objectif : Produire un millésime 2010 ou 2011 par actualisation du millésime 2017 ou 2018

📍 Emprise des données : identique à celle du millésime 2017/2018

📍 Mode de production :

📍 Mise à niveau du millésime initial (but : éviter les fausses évolutions)

📍 Photo-interprétation d'images aériennes (2010-2011)

📍 Appel à la sous-traitance

📍 Participation attendue des acteurs locaux :

📍 Idem que pour le millésime 2017/2018

PRODUCTION DES COUCHES OCS GE

📍 Marché de sous-traitance pour la production des 2 millésimes à paraître dans le cadre de l'accord cadre de production l'OCS GE

📍 Publication du CCTP : prévue en juin 2019

📍 Notification du marché prévue en septembre 2019

📍 Découpage en 3 lots

LOT 1	Production en deux millésimes des départements : <ul style="list-style-type: none">- Côte d'Or (21 – millésime 2017 puis 2010)- Nièvre (58 – millésime 2017 puis 2011) Superficie d'environ 15 651 km²
LOT 2	Production en deux millésimes des départements : <ul style="list-style-type: none">- Saône et Loire (71 – millésime 2018 puis 2011)- Yonne (89 – millésime 2018 puis 2011) Superficie d'environ 16 047 km²
LOT 3	Production en deux millésimes des départements : <ul style="list-style-type: none">- Doubs (25 – millésime 2017 puis 2010)- Jura (39 – millésime 2017 puis 2010)- Haute-Saône (70 – millésime 2017 puis 2011)- Territoire de Belfort (90 – millésime 2017 puis 2010) Superficie d'environ 16 279 km²



PRODUCTION DES COUCHES OCS GE

📍 Pour chaque lot :

📍 1^{er} département produit

📍 millésime 2017 ou 2018

- Livraison d'une zone pilote (environ 25 km²)
- Livraison à 20%
- Livraison à 100%

📍 millésime 2010 ou 2011

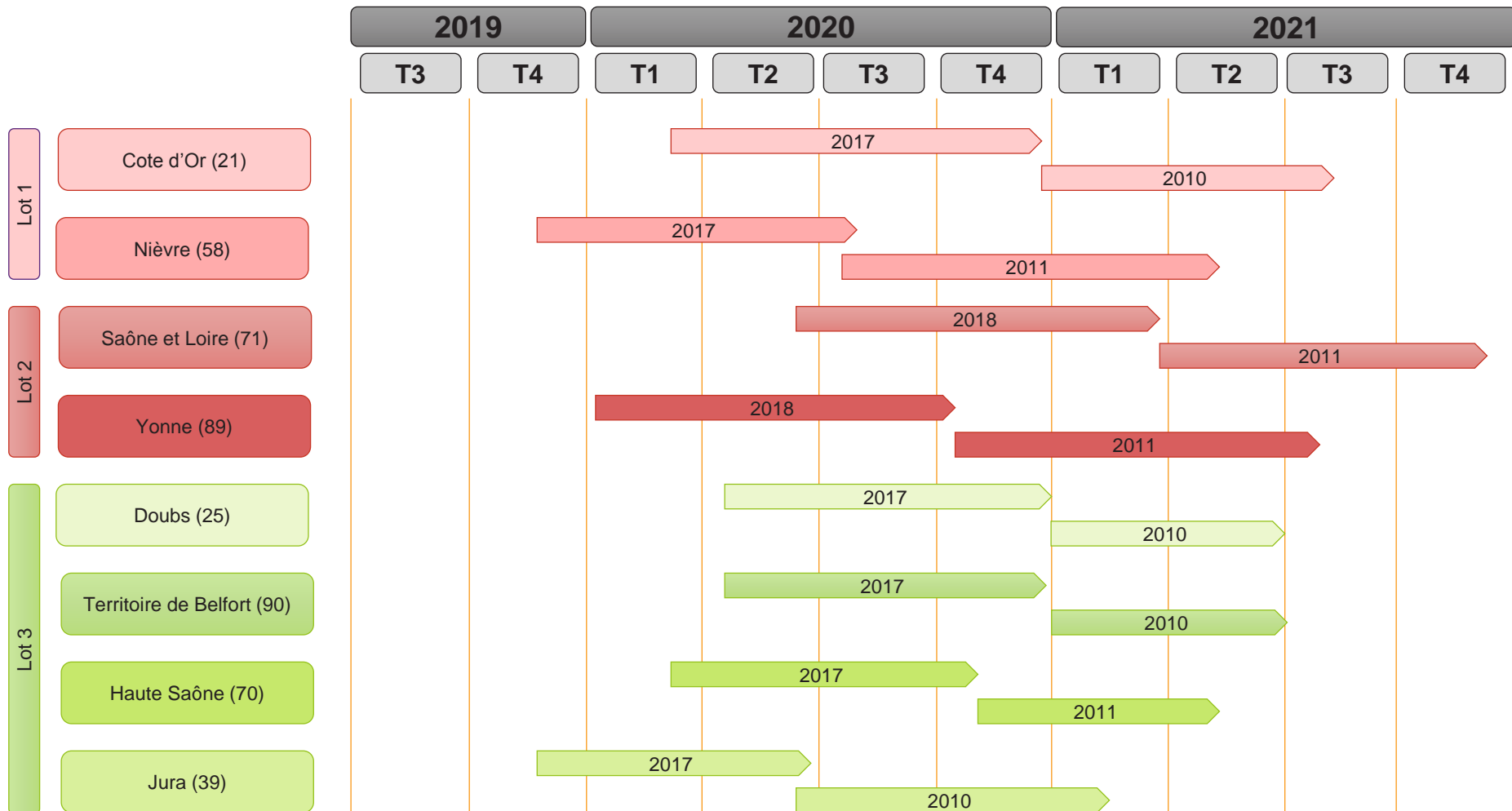
- Livraison à 20%
- Livraison à 100%

📍 Autres départements

- 📍 Livraison à 100% pour chaque millésime
- 📍 Possibilité de demander une zone pilote

📍 Recette IGN (avec contribution des acteurs régionaux) pour chaque livraison et reprises par le titulaire **si les critères qualités précisés dans le CCTP** ne sont pas atteints

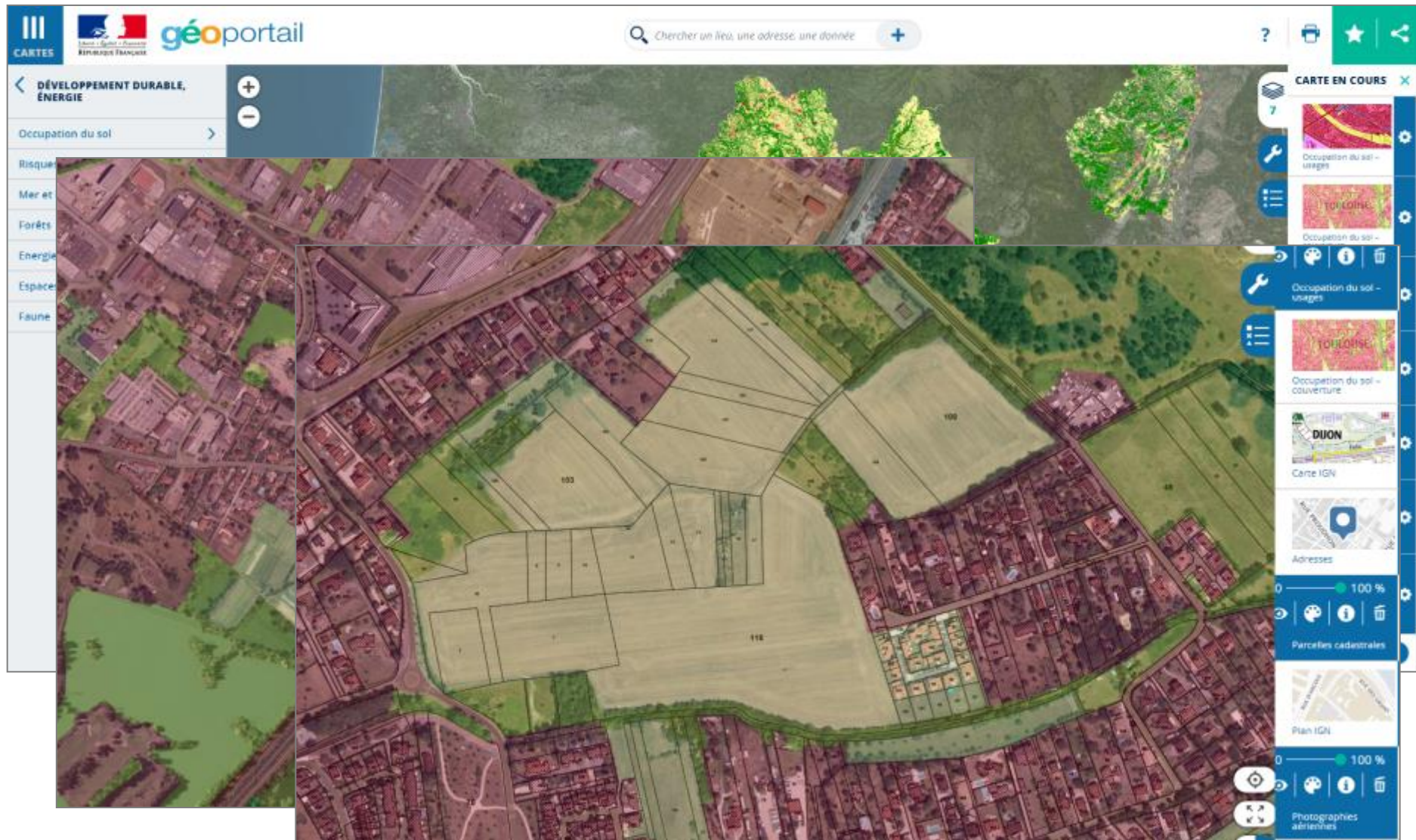
CALENDRIER PRÉVISIONNEL DE PRODUCTION



DIFFUSION DES DONNÉES OCS GE

- 📍 Publication des données (2 millésimes) prévue sur le Géoportail par l'IGN
 - 📍 Visualisation cartographique
 - 📍 Accès aux données via des flux WM(T)S, WFS
-
- 📍 Données accessibles en téléchargement sur le site professionnel de l'IGN

DIFFUSION DES DONNÉES OCS GE



DÉVELOPPEMENT DE GÉOSERVICES

- 📍 Mise en place d'un guichet spécifique de remontées d'anomalies (prévu pour novembre 2019)

The screenshot displays the web interface of the 'Espace Collaboratif IGN' application. The browser address bar shows the URL 'https://espacecollaboratifign.fr/georem/add'. The page header features the IGN logo and the text 'ESPACE COLLABORATIF' and 'Groupe OCS GE Martinique'. A navigation menu includes 'ACCUEIL', 'DONNÉES', 'SIGNALEMENTS', 'GUICHETS', and 'CONFIGURATION'. The main content area is titled 'Placer le signalement' and contains a search bar with the placeholder text 'Rechercher un lieu, une adresse'. On the left side, there are several interactive panels: 'Lier à un groupe' (with a dropdown menu showing 'OCS GE Martinique'), 'Choisir un thème', 'Décrire le signalement' (with a text input field and a character count 'Veillez saisir au moins 10 caractères'), 'Joindre des documents', and 'Soumettre le signalement' (with a button labeled 'Enregistrer un test'). The central part of the page is a satellite map showing a residential area with a red location pin. On the right side of the map, there is a legend or layer control panel with several items, including 'ocsg_martinique_ssa...', 'ocsg_martinique_css...', 'Scale Express 25', 'ortho-express 2017', and 'Cartes IGN'.

SUIVI DU PROJET – ORGANISATION DES ÉCHANGES

Modes d'échanges et restitution

📍 Structure de pilotage / gouvernance

- Région Bourgogne Franche-Comté : L. Le Thorel
- IdéoBFC : S. Nicey
- IGN : N. Guion, L. Gondol, C. Marquet

📍 Réunions prévues :

- 4 CORU
- 2 ateliers de recueil de besoin (indicateurs, outil web de visualisation carto)

📍 Mode d'organisation des réunions :

- En présentiel (à Dijon ou Besançon)

📍 Pour le partage de documents : Site FTP dédié au projet

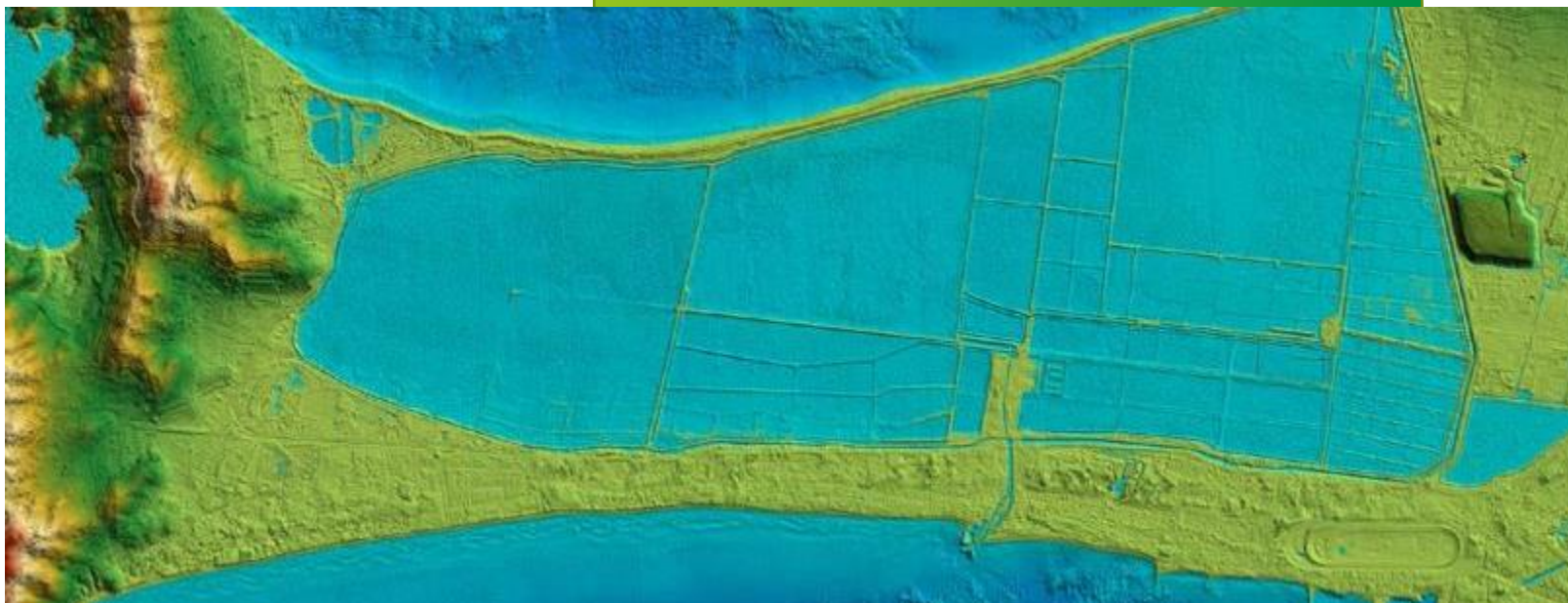
- o Lien ftp Host : <ftp3.ign.fr>
- o Identifiant : OCS_BFC
- o Mot de passe : se7ieVohph8eeNg2



INSTITUT NATIONAL
DE L'INFORMATION
GÉOGRAPHIQUE
ET FORESTIÈRE

MERCI DE VOTRE
ATTENTION

ign.fr



© IGN-SHOM