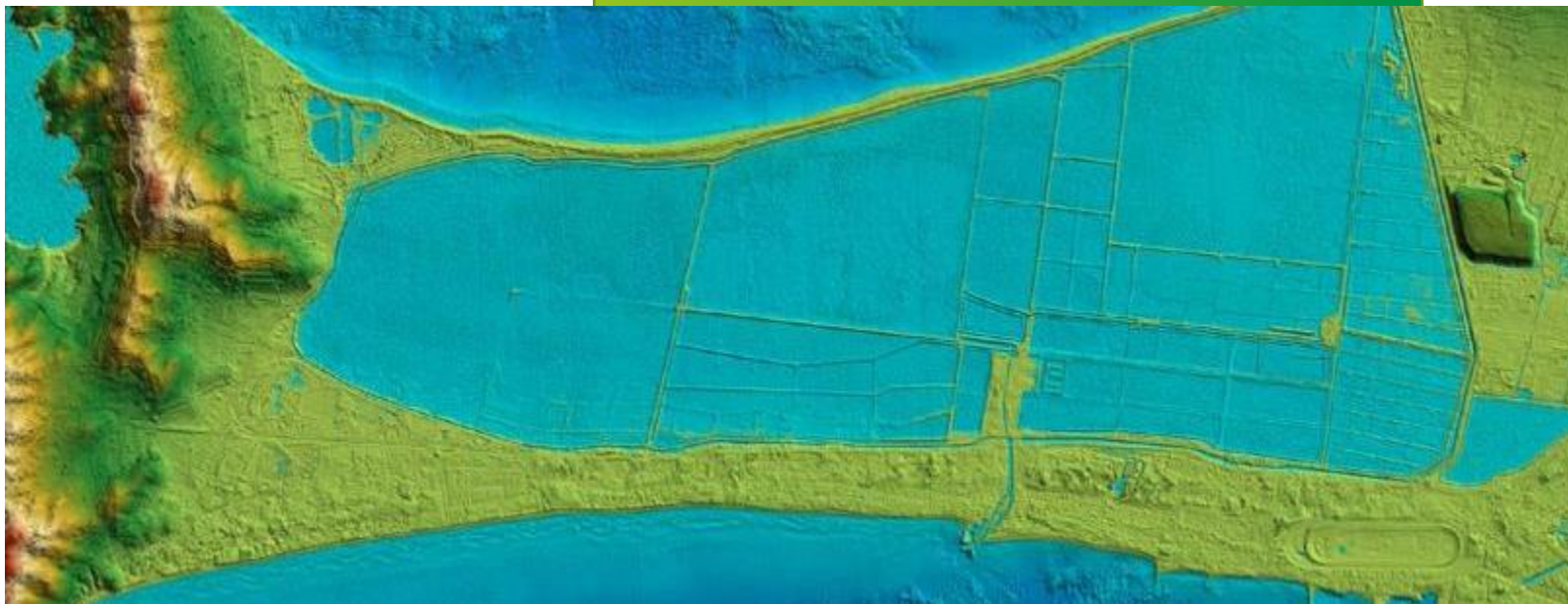




INSTITUT NATIONAL
DE L'INFORMATION
GÉOGRAPHIQUE
ET FORESTIÈRE

ALTIMÉTRIE



© IGN-SHOM

LE BESOIN

Des usages exprimés

calcul d'itinéraire et de temps de parcours

Dans le Jura, notamment avec la présence des reculées, la pente a une réelle influence sur les temps de parcours, et donc sur les itinéraires.

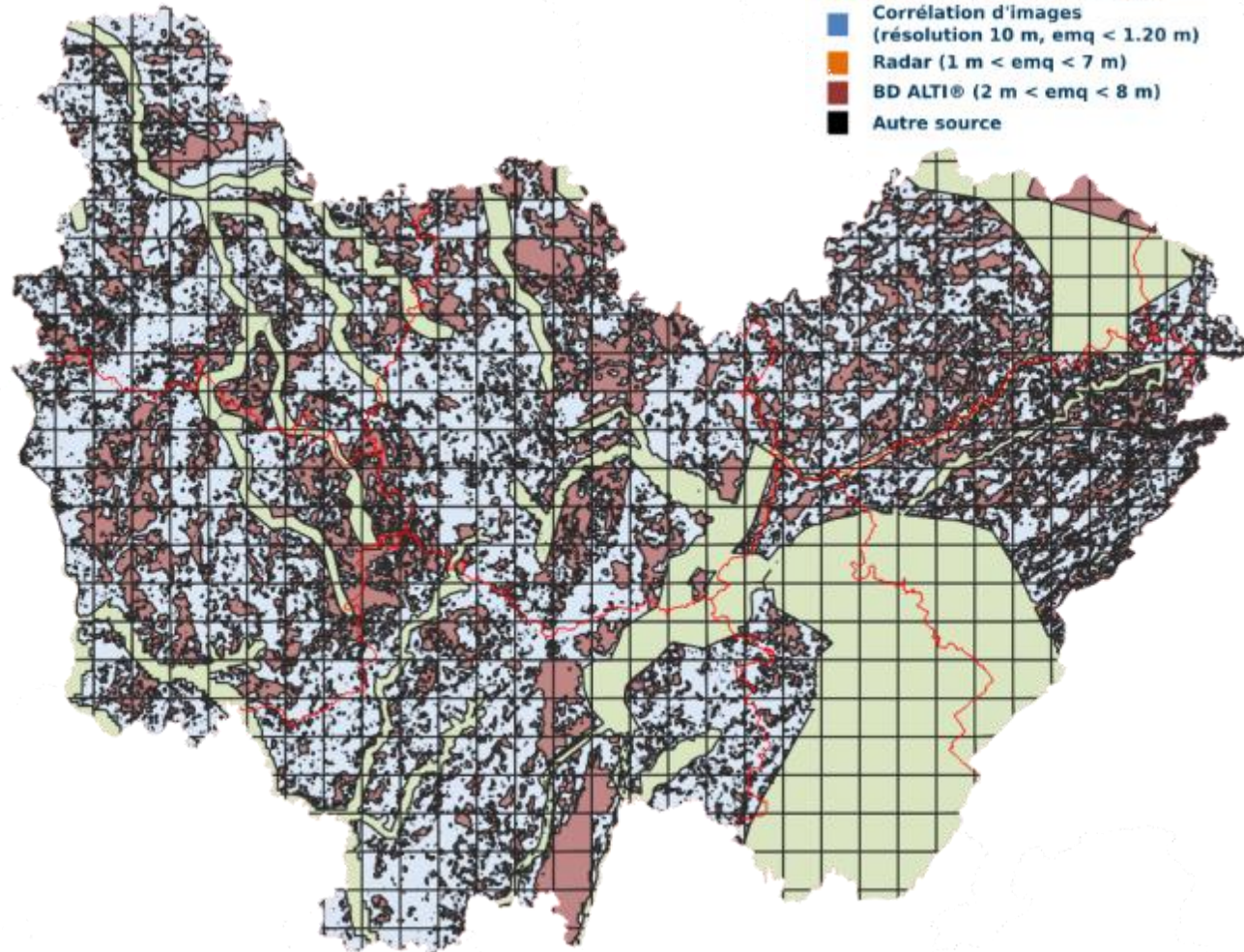
Pente pour les PEI

En avril, il ressort des discussions que les caractéristiques des PEI sont différentes pour des pentes $> 5\%$. S'agit-il de pentes sur le terrain? sur le routier?

LA SOURCE DES RÉPONSES

Le RGE Alti

- 📍 Une couverture France entière d'ici fin 2019.
- 📍 Une résolution de 1m
- 📍 Une précision altimétrique qui varie selon le mode d'acquisition:
 - 20 cm pour les zones acquises par Lidar (vert)
 - 70 cm pour les zones de corrélation (bleu)
 - 2 à 8m pour les zones de recalage de BD Alti



LES RÉPONSES CLÉ EN MAIN

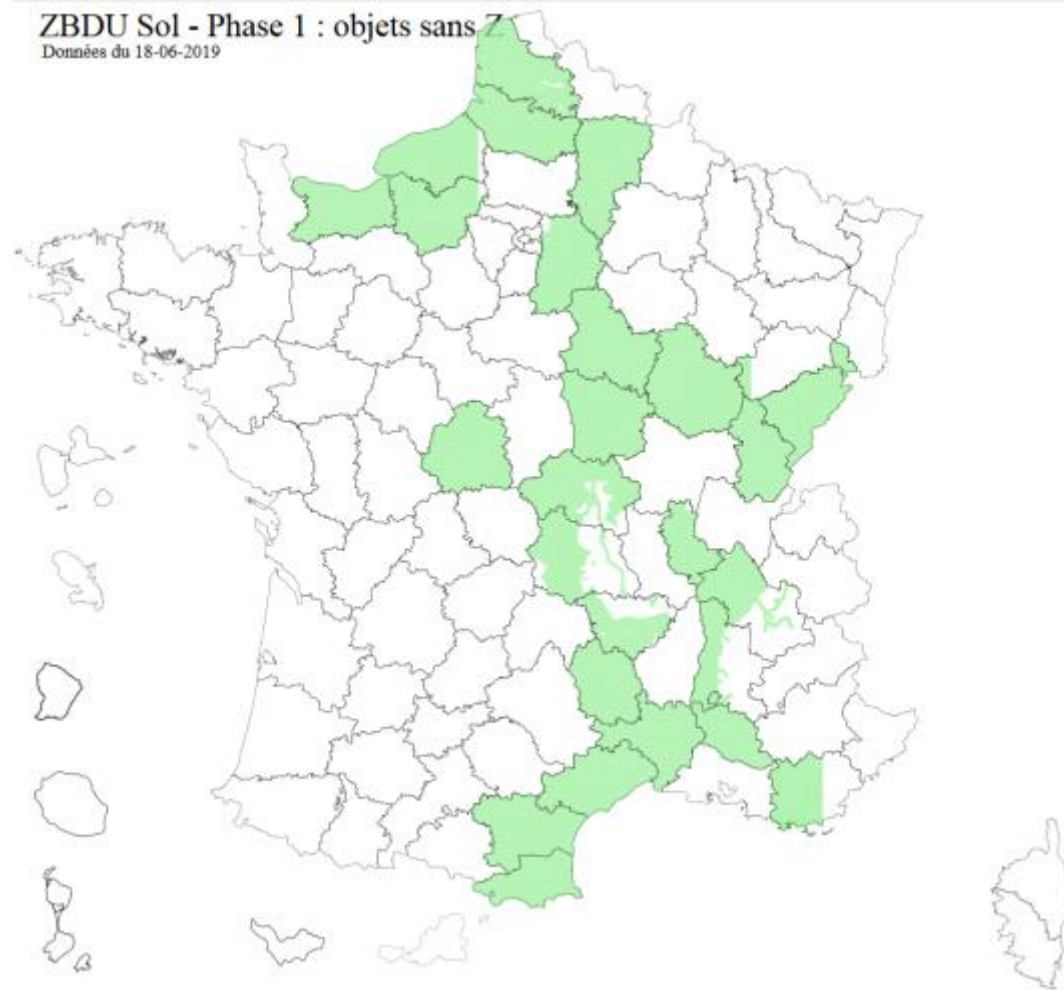
Modification de la BD Topo

📍 Phase 1: Affecter un z sur les objets routiers qui n'en ont pas.

Un calcul en cours, département par département, pour affecter une altitude au routier sans altitude.
Calcul long, donc priorisation en fonction des demandes.

📍 Etude en cours pour les autres objets

A la recherche de cas d'usage de manière à faire les choix les plus pertinents.
Des réflexions en cours en fonction de la source du MNT, de la source des données,
...



LA RÉPONSE À CALCULER

Avec les géoservices

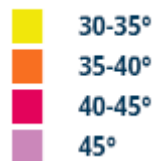
📍 Service de calcul altimétrique

La documentation est disponible ici: <https://geoservices.ign.fr/documentation/geoservices/alti.html> , pour les développeurs
ici: <https://depot.ign.fr/geoportail/api/develop/tech-docs-is/fr/developpeur/alti.html>

- Détermination de l'altitude d'un ou plusieurs points
- Détermination d'un profil altimétrique le long d'une courbe

📍 Disponibilité des MNT RGE Alti, en résident ou en flux (MNS également, à la demande)

📍 Disponibilité de la carte des pentes

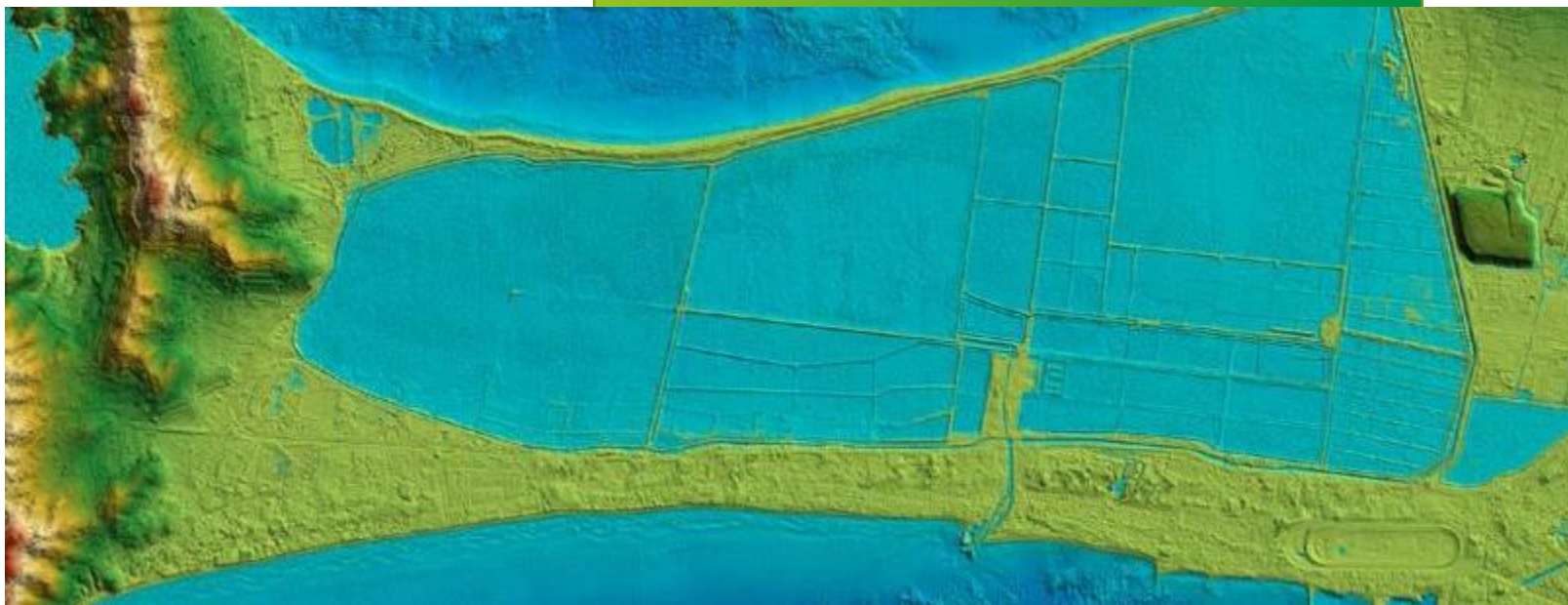




INSTITUT NATIONAL
DE L'INFORMATION
GÉOGRAPHIQUE
ET FORESTIÈRE

MERCI DE VOTRE
ATTENTION

ign.fr



© IGN-SHOM