



Grand
Besançon
Métropole

Géoportail de l'Urbanisme: l'expérience de Grand Besançon Métropole

Journée régionale Géoportail de l'Urbanisme (MRI Dijon)

10/12/2019

SOMMAIRE

LE CYCLE DE VIE DES DONNÉES GÉOGRAPHIQUES D'URBANISME

1 – Le GBM

Le service SIG - Nadège THAREAU
La mission PLUi – Olivier MARILLOT
Le territoire, les Documents d'Urbanisme

2 – La constante évolution de la base de données Urbanisme

De sa création au standard CNIG 2017
L'acquisition des données
Le suivi des procédures

3 – Publication au GPU

Extraction des données
Constitution du dossier GPU
Des ajustements nécessaires
Le vérificateur
Publication au GPU // Suivi des procédures

4 – Remarques

1 – Le Grand Besançon Métropole

68 communes
200'000 habitants
1258 agents



GRAND BESANÇON MÉTROPOLE

Le Service SIG

Il est en charge de la politique globale des systèmes d'information géographique pour la Métropole, la Ville de Besançon et le CCAS. Intégré à la Direction des Systèmes d'Information, il se compose de 4 agents.

Ses missions principales sont :

- Le suivi quotidien de l'architecture fonctionnelle (serveur, logiciels)
- L'administration des bases de données géographiques centralisées pour ses usagers (services, communes)
- Analyse des besoins des utilisateurs, et mise en place des moyens nécessaires (outils, données, scripts)
- Assistance aux utilisateurs et formation

Mission PLUi (4 agents) // Atelier d'urbanisme (7 agents)

Intégrée à la Direction Urbanisme Projets et Planification (20 agents)

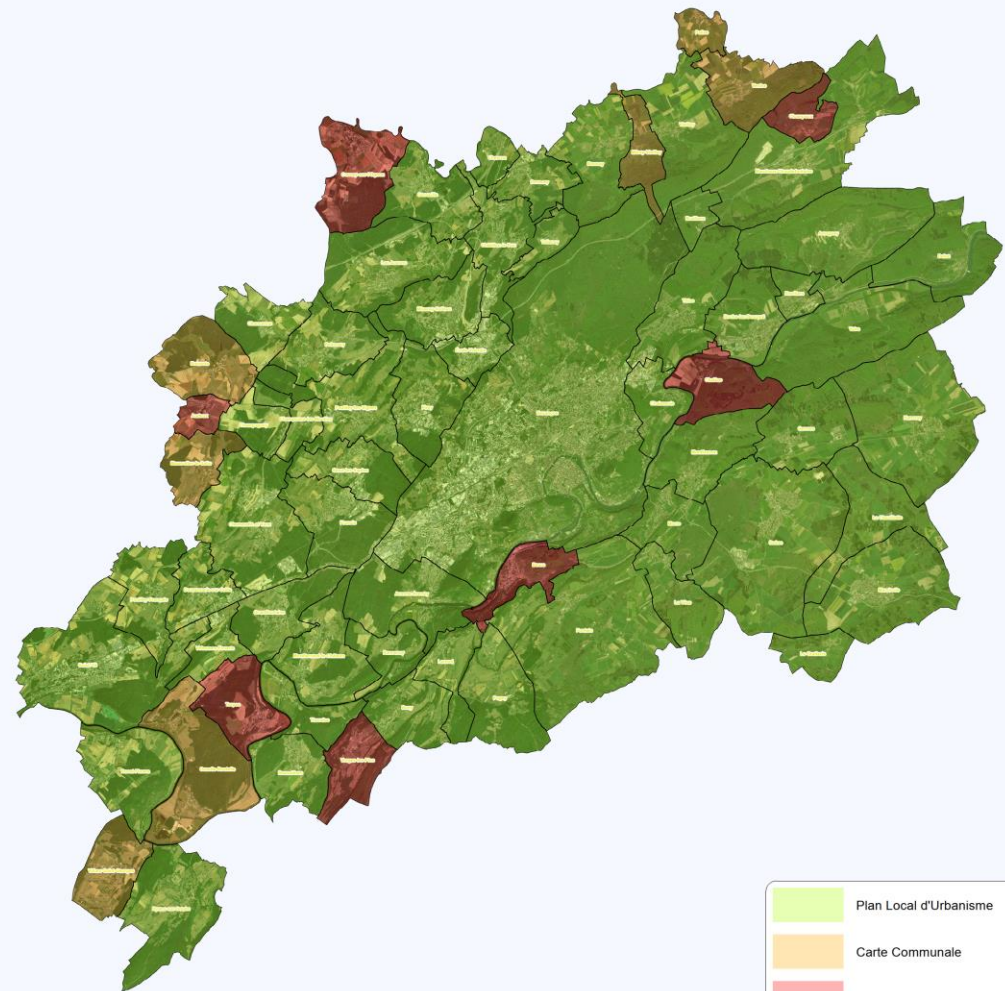
- Suivi des procédures sur le territoire de la Métropole
- Productions des documents écrits et cartographiques notamment pour les documents d'urbanisme de la ville de Besançon
- Mise à disposition des documents en vigueur en interne et pour les particulier (site internet et GPU)
- Elaboration du PLUi

GRAND BESANÇON MÉTROPOLE

Le territoire, les documents d'urbanisme

- 68 communes => un nombre important de documents d'urbanisme en constante évolution
- Besançon 3 documents d'urbanisme distincts
PLU / PSMV Centre Ancien / PSMV Battant
- Procédures en cours: 11 PLU / 4 modifications

Les Documents d'urbanisme sur le territoire du Grand Besançon Métropole en 2019





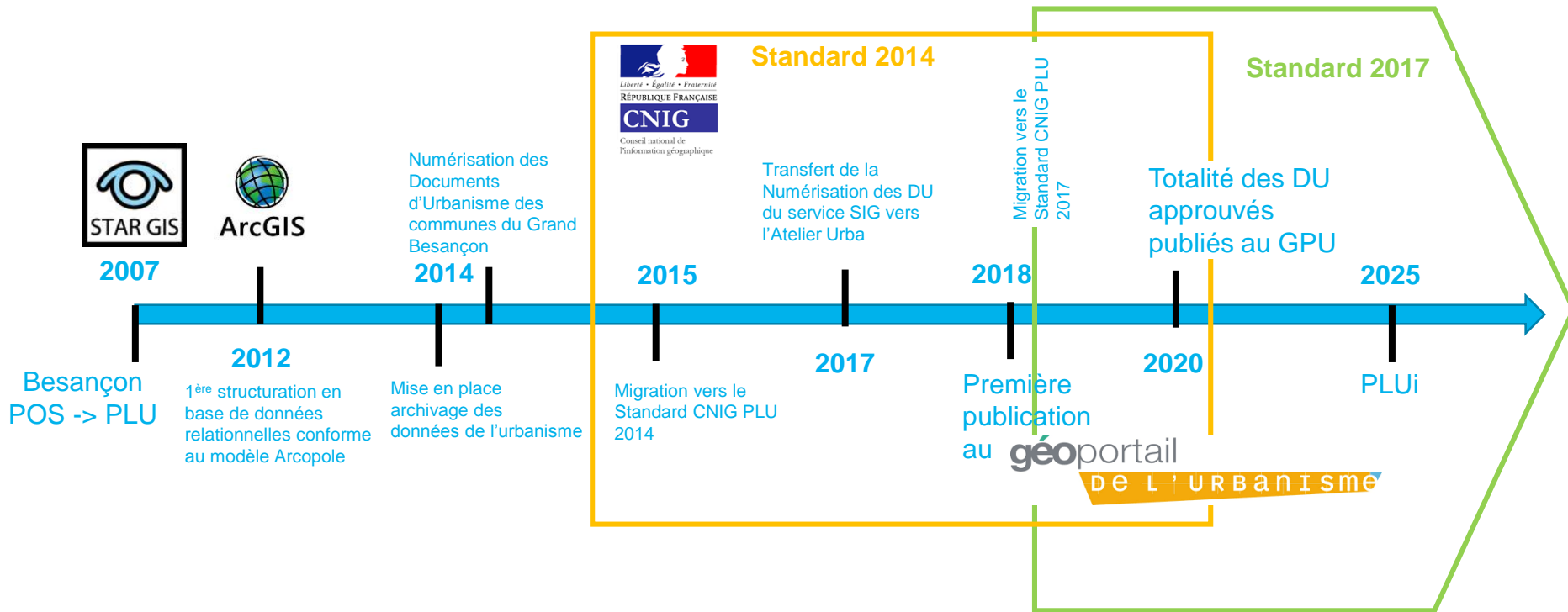
2 – Des Données en constantes évolution

De la première numérisation au Standard CNIG 2017



DES DONNÉES EN CONSTANTE ÉVOLUTION

Historique des données géographiques des documents d'urbanisme



Mise à jour des données // aux procédures

DES DONNÉES EN CONSTANTE ÉVOLUTION

La numérisation des Documents d'urbanisme

Le PLU de la ville étant produit en régie la production des données s'est faite en interne.

Dès 2014, sous l'impulsion de la DG, la numérisation des documents d'urbanisme du Grand Besançon a commencé selon un cahier des charges stricte.

Pour les communes du Grand Besançon possédant un document d'urbanisme:

- Numérisation par un bureau d'étude spécialisé des documents approuvés, selon un ordre de priorité
- Inclusion dans le cahier des charges d'un rendu du document d'urbanisme au format CNIG

⇒ Vérification des données produites avant intégration dans la base de données Urbanisme : grilles d'analyse des données réceptionnées, contrôles de topologie.

Suivi des procédures

Les procédures relatives au différents documents d'urbanisme sur le territoire de la Métropole sont aujourd'hui gérées et suivies par la Mission PLUi.

La mise à jour des données géographiques est effectuée en régie

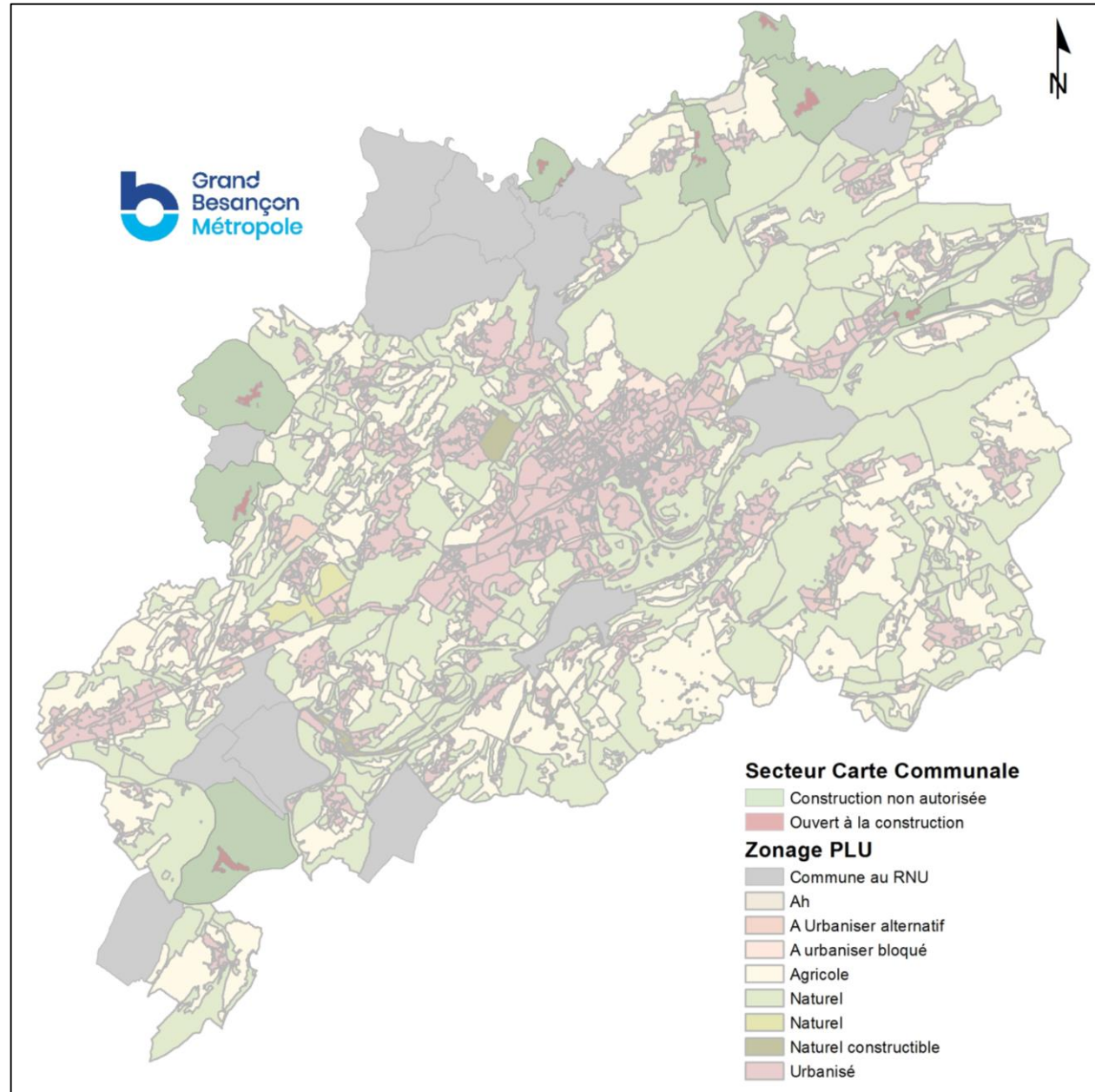
- Actualisation du zonage
- Mise à jour des informations et prescriptions
- Mise en forme et modification des pièces écrites

DES DONNÉES EN CONSTANTE ÉVOLUTION

Carte illustrant les zonages des PLU et CC en vigueur

Données issues des numérisations

- Outils internes, ADS, services de la collectivité
- Outils à disposition des communes (Arcopole)





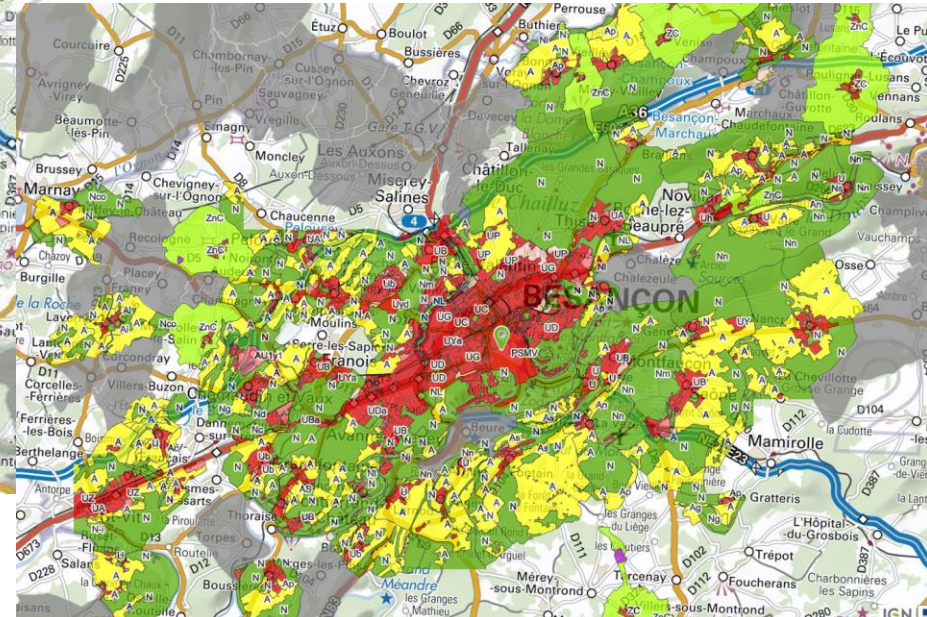
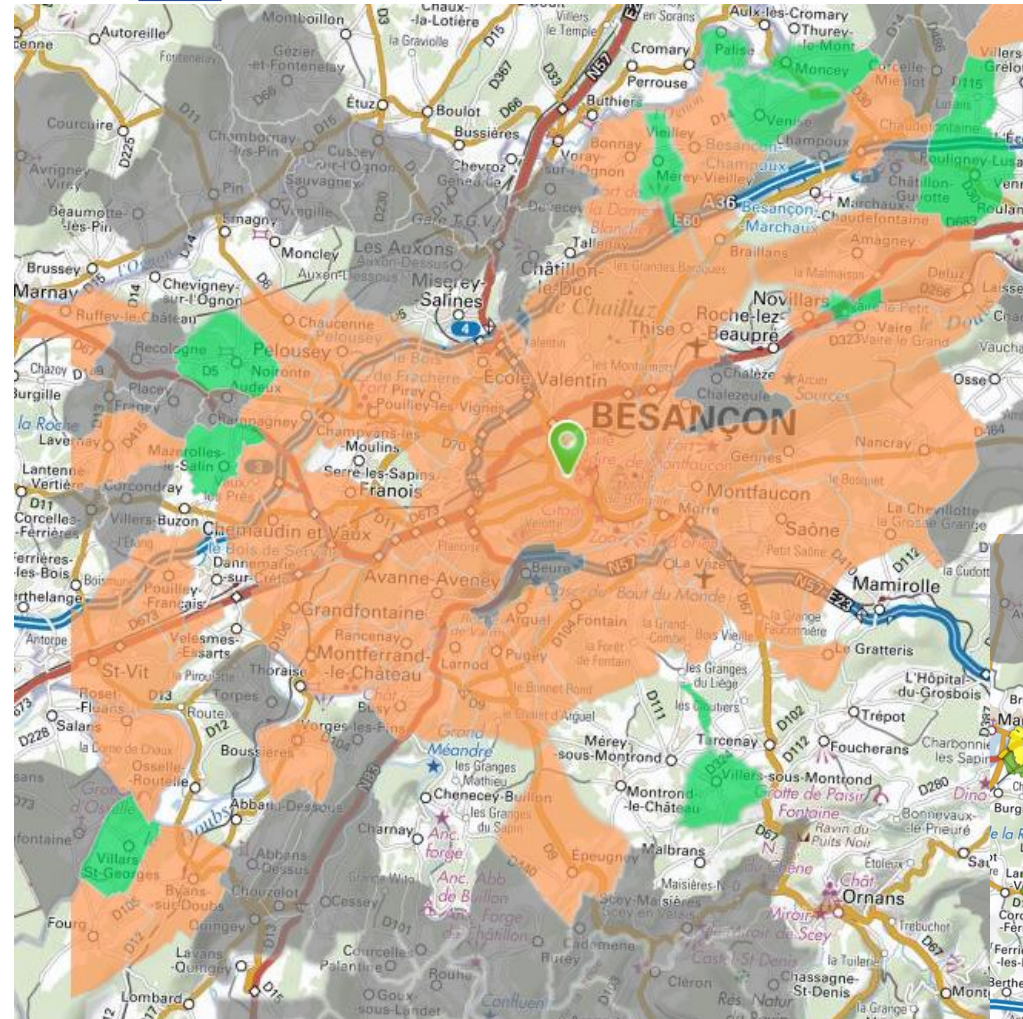
3 – La publication au Géoportail de l'Urbanisme

De la base au GPU



LA PUBLICATION AU GPU

Les documents d'urbanisme du GBM sur le GPU



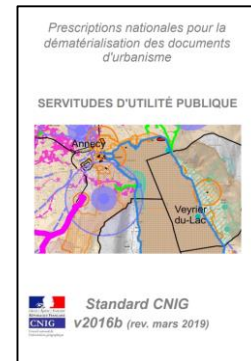
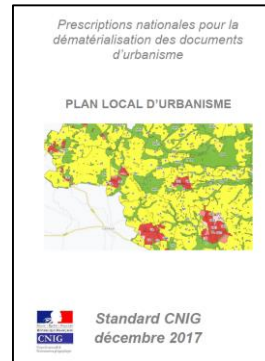
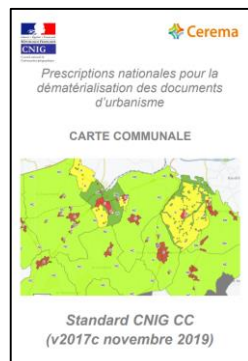
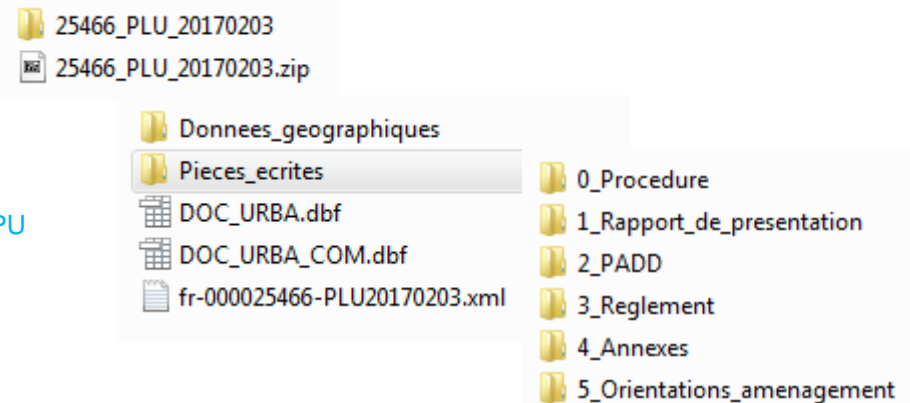
LA PUBLICATION AU GPU

Des standards du CNIG à la constitution du dossier

La première étape est l'extraction des données géographiques

Le service SIG a créé un outil d'extraction de toutes les données référentes à un document d'urbanisme à partir de l'identifiant unique de ce document (IDURBA = INSEE DATAPRO)

- Création d'un dossier au standard CNIG
- Intégration des pièces écrites (.pdf)
- Intégration des données géographiques extraites via l'outil interne (format Shape ESRI)
- Création du fichier de métadonnées (.xml) à partir de l'utilitaire du GPU
- Création des fichiers table (.dbf) DOC_URBA et DOC_URBA_COM



LA PUBLICATION AU GPU

Les ajustements

Pour le versement sur le GPU des ajustements des Pièces_écrites et des Données_geographiques sont nécessaires pour la bonne remontée des informations lors de la consultation du document d'urbanisme.

Pièces_écrites

- Mise en concordance des noms de fichier // Données_Geographiques // CNIG
- Duplication et renommage de certains fichiers pour une remontée des .pdf

Hormis le règlement écrit les .pdf stockés dans le dossier 3_reglement ne s'ouvrent pas dans le GPU

⇒ *Duplication des fichiers concernés dans 4_Annexes*

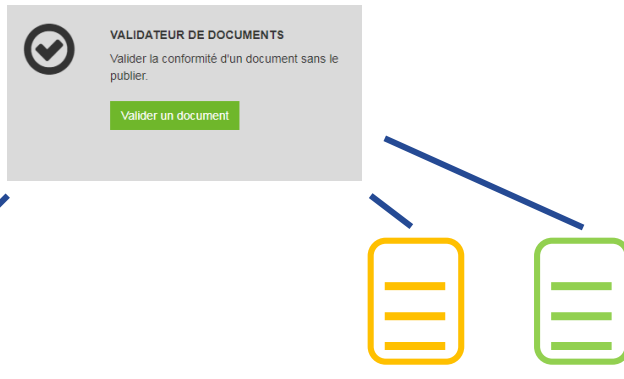
Données_geographiques

- Nettoyage des champs présents dans la base et inutiles pour le GPU (surface; commentaire...)
- Mise en concordance du champ NOMFIC avec les Pièces_écrites
- Requalification de certaines entités avec l'ajustement du champ TYPINF ou TYPEPSC

⇒ **Archivage du dossier en .zip**

LA PUBLICATION AU GPU

Versement et publication au GPU



- Analyse du rapport de conformité
- Correction des erreurs bloquantes
- Production d'une nouvelle archive (.zip)

Illustration GPU Gestionnaire de document

- Vérification par échantillonnage des remontées d'informations avec la prévisualisation
- Vérification de la bonne ouverture des pièces écrites

- Corrections des tables ou des intitulés des pièces écrites
- Production d'une nouvelle archive (.zip)

03/12/2019 Validation de documents - Géoportail de l'urbanisme

Informations sur la donnée

Identification du document
 Nom du document : 25575_PLU_20190028
 Emprise géographique : VAIRE
Demande de validation effectuée le 25/11/2019 à 13h39 par :
 Compte : 242500361
 Organisme : Grand Besançon Métropole
 Numéro SIRET : 24250036100017

Rapport de conformité au standard cnig_PLU_2013

Vérification générale
⚠ Il y a 10 erreurs de cette nature

Type	Fichier	Modèle	Message
Avertissement	25575_PLU_20190028/cnig_PLU_2013	cnig_PLU_2013	Le fichier 'Pièces_autresV_Procedure' est mal nommé ou n'est pas prévu dans le standard.
Avertissement	25575_PLU_20190028/cnig_PLU_2013	cnig_PLU_2013	Le fichier 'Pièces_autresV_Procedure/25575_procedure_20171218.pdf' est mal nommé ou mal placé dans l'arborescence du dossier.
Avertissement	25575_PLU_20190028/cnig_PLU_2013	cnig_PLU_2013	Le fichier 'Pièces_autresV_Procedure/25575_procedure_20190028.pdf' est mal nommé ou mal placé dans l'arborescence du dossier.
Avertissement	25575_PLU_20190028/cnig_PLU_2013	cnig_PLU_2013	Le fichier 'Pièces_autresV_Procedure/25575_reglement_graphique_20190028.pdf' est mal nommé ou mal placé dans l'arborescence du dossier.
Avertissement	25575_PLU_20190028/cnig_PLU_2013	cnig_PLU_2013	Le fichier XML 'Donnees_geographiques/WFO_SURF.shp.xml' n'a pas été reconnu comme une fiche de métadonnées (absence de balise MD_Metadata). Il sera ignoré.
Avertissement	25575_PLU_20190028/cnig_PLU_2013	cnig_PLU_2013	Le fichier XML 'Donnees_geographiques/PREScription_RI.shp.xml' n'a pas été reconnu comme une fiche de métadonnées (absence de balise MD_Metadata). Il sera ignoré.
Avertissement	25575_PLU_20190028/cnig_PLU_2013	cnig_PLU_2013	Le fichier XML 'Donnees_geographiques/PREScription_PCT.shp.xml' n'a pas été reconnu comme une fiche de métadonnées (absence de balise MD_Metadata). Il sera ignoré.
Avertissement	25575_PLU_20190028/cnig_PLU_2013	cnig_PLU_2013	Le fichier XML 'Donnees_geographiques/PREScription_SURF.shp.xml' n'a pas été reconnu comme une fiche de métadonnées (absence de balise MD_Metadata). Il sera ignoré.
Avertissement	25575_PLU_20190028/cnig_PLU_2013	cnig_PLU_2013	Le fichier XML 'Donnees_geographiques/ZONE_URBA.shp.xml' n'a pas été reconnu comme une fiche de métadonnées (absence de balise MD_Metadata). Il sera ignoré.

<https://www.géoportail-urbanisme.gouv.fr/validateur/?file=255754554100027100277634100027>

Illustration GPU Publication et carte

4 – Remarques

- Une interface intuitive avec quelques ajustements qui seraient bienvenues (principalement sur le listing des documents)
- Un outil présentant des limites, très intéressant pour un premier niveau d'information
- Problèmes de remontée des documents .pdf placés dans 3_Reglement
- Dénominations illisibles pour les usagers
- Ajustement de la hiérarchie couches dans l'outil cartographie (INFO/PRESCRIPTION/ZONAGE)
- Un appui technique plus réactif et direct – « hotline » / « chat »
- Accès aux SUP, téléchargement, autorisations pour les collectivité concernées (exemple SUP Aero)



Grand
Besançon
Métropole

Nadège THAREAU

Cheffe du service SIG

Direction Système de l'information

Tél. 03 81 87 85 53

nadege.thareau@grandbesancon.fr

Olivier MARILLOT

Géomaticien Urbaniste

Département Urbanisme – mission PLUi

Tél. 03 81 61 52 93

olivier.marillot@grandbesancon.fr

Grand Besançon Métropole

Communauté urbaine

La City - 4 rue Gabriel Plançon
25043 Besançon Cedex

Tél. 03 81 87 88 89 - Fax 03 81 87 88 08

www.grandbesancon.fr